

三菱カーナビゲーションシステム

【保証書に関するお願い】●商品には、保証書を添付しております。ご購入の際は、必ず保証書をお受け取り頂き、必要事項が記載されていることを確認頂いた上、保管ください。店名、ご購入期日のないものは、保証修理が受けられません。●保証書は、当該商品を業務用の車両(バス・タクシー・商用車など)にお使いになる場合は適用対象になりません。

【GPS方式のご注意】●GPS衛星は米国国防総省により管理されており、国防当局の都合で故意に精度が変更されることがあります。また受信状況によっては、約200m程度の誤差が生じる場合があります。●受信場所によりGPS衛星の電波が受信できない、または受信しにくい場所があります。(例)トンネルの中、建物内の駐車庫、高架下の道路、高層ビル街の道路上、高い樹木に囲まれた場所等。●GPSのアンテナは、衛星電波の受信感度の良い場所に設置してください。●GPSシステムは付属のアンテナ部を除き、防滴構造ではありません。

【カーナビゲーション、AVシステム及びAVシステムは、走行中、安全のため運転手がテレビやビデオを見ないように停止回路を確保しております。本体取付けの際には該当端子を必ず車両側のパーキングブレーキに接続。あるいはパーキングセンサーを取付けてご使用ください。●走行中はTVの音声のみとなり、停車時はパーキングブレーキを引かないと映像は映りません。●カーナビゲーションシステムでは自動ルート探索「音声案内」機能がありますが、交通規制に反するルートや、走行不可能なルートが設定される場合があります。また、道路の形状等により実際にそくわいな音声案内がされる場合があります。実際の走行の際は道路標識や交通規制に従ってください。●車載用テレビは、車速で広範囲に移動するため、電波の強弱によって、テレビの受信状態が不安定になるのが避けられない場合があります。●表示される地図は、データ作成時点の関連で現状と異なる場合がありますので、ご了承ください。●液晶パネルは非常に高い技術で作られており、99.99%以上の有効画素がありますが、0.01%の画素欠けや常時点灯する画素がありますので、予めご了承ください。●製品の定格、及びデザインは改善のため、予告なく変更する場合があります。●走行中、運転者はモニター画面を注視しないでください。●バックカメラを使用し運転の際は、必ず後方及び周囲の安全を直接確認しながら運転してください。カメラに死角(映らぬ範囲)があり、事故の原因となることがあります。●NR-MZ03のテレビは各種の画面モード切り換え機能を備えています。テレビ番組ソフトの映像比率と異なるモードを選択されますと、オリジナルの映像とは見え方が出ます。この点にご留意の上、画面モードをお選びください。●テレビを営利目的、また、公衆に視聴させることを目的として、喫茶店、ホテル等において、画面分割機能等や画面モード切り換え機能等を利用して、画面分割表示や圧縮、引き伸ばし等を行いますと、著作権法上で保護されている著作権者の権利を害する恐れがありますので、ご注意ください。

【取付上のご注意】●NR-MZ03本体ユニットの背面にはコネクタやファン通風孔があるため、車両の構造や取付キットのブラケット形状によっては本体ユニットが装着できない場合があります。●車種によっては、モニター部開閉の際に取付用ネジ穴の遊びにより、モニター上部部がセンターコンソールに接触する可能性があります。その場合は本体ユニットを取付ブラケットに対して、下方向に調整してください。●本体ユニット、オプションユニット、アンテナ、取付キット(以下機器)等は取付けてください。ご購入前に販売店にご相談ください。●機器の設置・配線等は、運転やエアバッグ等の安全装置の妨げにならない場所に取付けてください。●機器の取付けは、商品付属の「取扱説明書」または「取付要領書」により正しく配線してください。正しく配線しないと、誤動作や事故の原因になることがあります。また、機器の接続や取付けが困難な場合はお買い上げの販売店にご相談ください。万一お客様が改造により発生した事故に関しては、当社として一切責任を負いかねます。●機器を車両の電源に接続する場合、「取付要領書」に従ってシステムに必要な電気容量、耐熱性、耐振動性があるヒューズつきの車両用電源をご使用ください。車両用以外の電源ケーブルは火災や故障の原因となることがありますので使用しないでください。●当社のカーナビゲーションカーオーディオ機器はすべて12Vバッテリー専用で設計されています。大型トラック等にはそのまま接続、ご使用にはなりません。●自立航行用の車速信号取り出しには、専門的な技術と知識が必要です。また輸入車、及び一部国産車車種によっては、車速パルスの取れない場合があります。●本システムを取付ける場合は、車両側からの車速パルス(信号)の取り出しが必要ですので、車速パルス(信号)の取り出せない車両は自車位置精度が悪くなるため、取付けできない場合があります。また輸入車の取り出し可否は販売店にご相談ください。●当社のカーナビゲーションシステムは、デジタル車速信号専用となっておりますので、一部車種(輸入車及び一部国産車)では車速信号が認識できない可能性があります。●本体ユニットの取付可能は、水平〜30°の範囲内でご使用ください。範囲外で使用した場合は、誤動作・故障の原因となります。●カタログ内の製品写真は一部イメージであり、実際の取付けと異なる場合がありますのでご了承ください。

【その他のご注意】●画面はハメコミ合成です。画面表示内容は実際とは異なるものがあります。●NR-MZ03は、DVD-R/RWに対応していますが、お客様が編集したDVDビデオフォーマット(ビデオモード/AVRモード)で記録されたものに再生可能です。●コンパクトディスクは、正式なCD規格に準拠していない特殊ディスクであり再生の保証は致しかねます。●液晶など固定画素方式テレビ(DV型(7V型など)は有効画面の対角寸法を基準とした大きさの目安です。●カーナビゲーションは国内専用製品です。●このカタログに記載されている価格はすべて取付費用です。●製品写真の色は実物とは若干異なる場合があります。●仕様及び外觀は、改良のため予告なく変更されることがありますので、あらかじめご了承ください。●VICSによる道路交通情報(渋滞や規制)をカーナビゲーション地図上に的確に表示できるよう、情報提供の地図データ内にVICSリンクを設定しています。情報を提供するため、毎年VICSセンターからの情報提供データの変更を行います。そのため、VICSによる道路交通情報表示はご購入後3年程度経過すると地図画面の上の一部表示ができなくなる場合があります。より正確な情報表示するには最新の地図データのご使用をお勧めいたします。製品該当の年度更新版地図データにつきましては最新の当社カーナビゲーションシステムのカタログまたは、ウェブサイトwww.MitsubishiElectric.co.jp/carnaviをご覧ください。

【カーナビゲーションに格納された個人データの取扱いについて】●三菱カーナビゲーション(以下対象商品とします)では、各種検索機能を実現する目的で、公開されている電話帳の情報(氏名、住所、電話番号)を元に作成された個人データ(NTT情報開発(株)製、日本ソフト販売(株)製)を使用しております。当社は対象商品において、当該個人データを上記機能の実現に使用し、カーナビゲーション本体または、バージョンアップ地図ディスクとして販売、提供しております。当該個人データの訂正・消去・提供の停止をご希望の方は、下記の三菱電機カーナビゲーションセンターまでご連絡ください。次期対象商品から対応致します。なお、製造済みの商品の回収・変更・消去・提供の停止には応じられませんので、ご了承ください。

ETC車載器に関するご注意

【ETCを安全にご利用いただくためのご注意】●**当社製品は四輪車専用です。二輪車には使用しないでください。**●乗車前のご注意・ETCカードの挿入についてのご注意(ご乗車時に、ETCカードを車載器に確実に挿入し、エラー等がないかを確認してご利用ください)・ETCカードの有効期限のご注意(有効期限切れのETCカードは、使用できません。お手持ちのETCカードに記載された有効期限をあらかじめご確認ください)・ETCカードの保管上のご注意(ETCカードを車載器に挿入したまま車内に放置すると、カードが高熱で変形し、車載器が正常に動作しなくなることがあります)●走行中のご注意・十分な車間距離を取り、2.0km/h以下に減速、徐行してください。(ETC車線を通行される際は、前車と十分な車間距離を取った上で、開閉バーの手前で安全に停止できるよう十分に減速し、開閉レバーが開いたことを確認して、ご通行ください)※「ETC/一発」混在レーン設置料金所もありますので、前方車両にご注意ください。●もしも、開閉バーが開かなかつた場合のご注意・ETC車線では、絶対に対車をバックさせないでください。※開閉バーが開かなかつた場合は、係員が案内するまでお待ちください。ETCカードを挿入せずに(または通信できなかった状態)ETC車線を通過してしまつたときは、速やかに道路事業者にご連絡ください。●車載器管理番号に関するお願い・車載器管理番号は、ETCの各種割引サービスのために必要な番号です。大切に保管してください。●障害者割引制度におけるETC利用について・ETC無線走行で障害者割引の適用を受けるには、事前に福祉事務所等での手続きと、併せて有料道路事業者が設置する窓口への登録が必要になります。両方の手続きがなされない場合、ETC無線走行での障害者割引は適用されません。【保証書に関するお願い】●商品には保証書を添付しています。ご購入の際は、必ず保証書の記載事項を確認の上、大切に保管してください。なお、店名、ご購入日の記載のないものは無効になります。【取付上のご注意】●本製品は、平成11年12月27日告示の道路運送車両の保安基準第29条第4項第7号(運輸大臣または地方運輸局長が指定したものに對する運輸省告示第八百二十号への適合性)に対し、保安基準に適合する商品として、当該箇所への装着に対し、車両検査の対象品として基準を満たす商品であることを確認します。本製品は同様の取付・取扱説明書の指示通りに、正しく取付けられた場合に限り保安基準に適合いたします。取付・取扱説明書の指示以外の取付け方や、その他の改造等を行ったときにその適合性を保証するものではありません。●車載器の付け替え、車両ナンバー変更時は、再セットアップが必要となります。●車への取付けは、必ず販売店/取付店(セットアップ店)等で行ってください。●車種等によっては取付けが不可能なものや、取付けが可能でも安全のため適切でない車種があります。ご購入前に販売店にご相談ください。●アンテナは非防水ですので、車外に取付けしないでください。●フロントガラス上部にフィルムアンテナを貼着している車種については使用できない場合があります。詳しくは、販売店へご確認ください。●車種により、フロントガラスが熱線反射ガラスの場合、システムが機能しない場合があります。詳しくは、販売店へご確認ください。●カード抜き忘れ機能の警告音が本体から出るため、取付場所によっては聞こえない場合があります。●EP-B310シリーズ、EP-7311Bのアンテナ部をフロントガラスに取付けの際は、ルームミラーの陰で運転者の視界の妨げにならない場所に取付けてください。●EP-B310シリーズ、EP-7311Bは、カーオーディオとの接続はできません。【その他のご注意】●本カタログに記載している画面はすべてハメコミ合成です。また、表示内容は実際とは異なる場合があります。●希望小売価格には、セットアップ費用、取付費に要する費用は含まれておりません。●仕様及び外觀は、改良のため予告なく変更されることがありますので、あらかじめご了承ください。●カタログと実際の商品の色とは印刷の關係で多少異なる場合があります。【ご購入に際してのご注意】●当社の責に帰すことができない事由から生じた損害、当社製品の故障に起因するお客様への機会損失、逸失利益、当社の予見の有無を問わず特別の事情から生じた損害、二次損害、事故補償、当社製品以外への損害及びその他の業務に対する保証については、当社は責任を負いかねます。



家庭から宇宙まで、エコチェンジ。

「eco changes」は、家庭・オフィス・工場から社会インフラ、そして宇宙にいたるまで、幅広い事業を通じて、持続可能な社会の実現に貢献していく、三菱電機グループの環境ステートメントです。

安全に関するご注意

注意 正しく安全にお使いいただくために、ご使用前に必ず「取扱説明書」と「取付要領書」をよくお読みください。運転の妨げとなる場所や水、濡気、ほこり、油煙の多い場所に設置しないでください。事故、火災、感電、故障等の原因となることがあります。

警告 カーナビゲーションによるルート案内時は、実際の交通規制に従って走行してください。自動車の運転中に(地点登録)テレビやビデオを見た分等の操作はしないでください。このような操作は、必ず安全な場所に車を停車させて行ってください。安全のため走行中、ドライバーはETC車載器の操作はしないでください。

MITSUBISHI

三菱カーナビゲーションシステム

Changes for the Better



家庭から宇宙まで、エコチェンジ。



必要な機能が、どこまでも使いやすい。

三菱電機メモリーカーナビゲーション NR-MZ03

三菱電機カーエレクトロニクス製品情報・ウェブサイト www.MitsubishiElectric.co.jp/carnavi

●**4D**は、財団法人道路交通情報通信システムセンターの商標です。●**DOLBY DIGITAL**はドルビーラボラトリーライセンスングコーポレーションの登録商標です。●iPodおよびiPhoneは、米国および他の国々で登録されたApple Inc.の商標です。「Made for iPod」および「Made for iPhone」とは、iPodまたはiPhone用に接続するよう設計された、アップルが定める性能基準を満たしているデバイスによって認定された電子アクセサリであることを示しています。アップルは、本製品の機能および安全および規格への適合について一切の責任を負いません。●**Bluetooth** Bluetoothワードマークおよびロゴは、Bluetooth SIG Inc.が所有する商標であり、当社はこれら商標を使用する許可を受けています。他のトレードマークおよび番号は、各所有者が所有する財産です。●**WMA**(Windows Media Audio)は米国マイクロソフト社の登録商標です。●製品名等の固有名称は各社の商標または登録商標です。●**SD**ロゴは商標です。●**SD** SDロゴは商標です。●**ETC** ETCロゴは財団法人道路システム高度化推進機構(ORS)の登録商標です。●「ナビ」「NAVI」は商標です。●画面はハメコミ合成です。また表示内容は実際とは異なる場合があります。表示される地図は、データベース作成時の関連で現状と異なる場合があります。●本システムには、ルート設定や音声ガイドの機能がありますが、実際の走行は道路標識など交通規制に従って運転してください。●安全のため、走行中の運転者による操作はおこなわないでください。

 **三菱電機株式会社** 〒100-8310 東京都千代田区丸の内2-7-3 (東京ビル)

カタログ請求、製品の取扱い方法に関するお問い合わせ先

三菱電機カーインフォメーションセンター

フリーダイヤル **0120-182710**

9:00~17:30 (土・日・祝日・弊社の日曜日は除く)

F-F01-2-C8893-B 本1202 DNP

2012年2月作成



本カタログ掲載商品の希望小売価格には、取付費等は含まれておりません。

カーナビに必要なものは？

☑ わかりやすい地図で、しっかりナビしてくれる。



- HDDナビ並みの豊富なデータを内蔵。
- 文字や道路をくつきり見やすく表示。
- いつでもどこでも現在地を正確に認識。

☑ カンタンな操作で、すぐに使いこなせる。

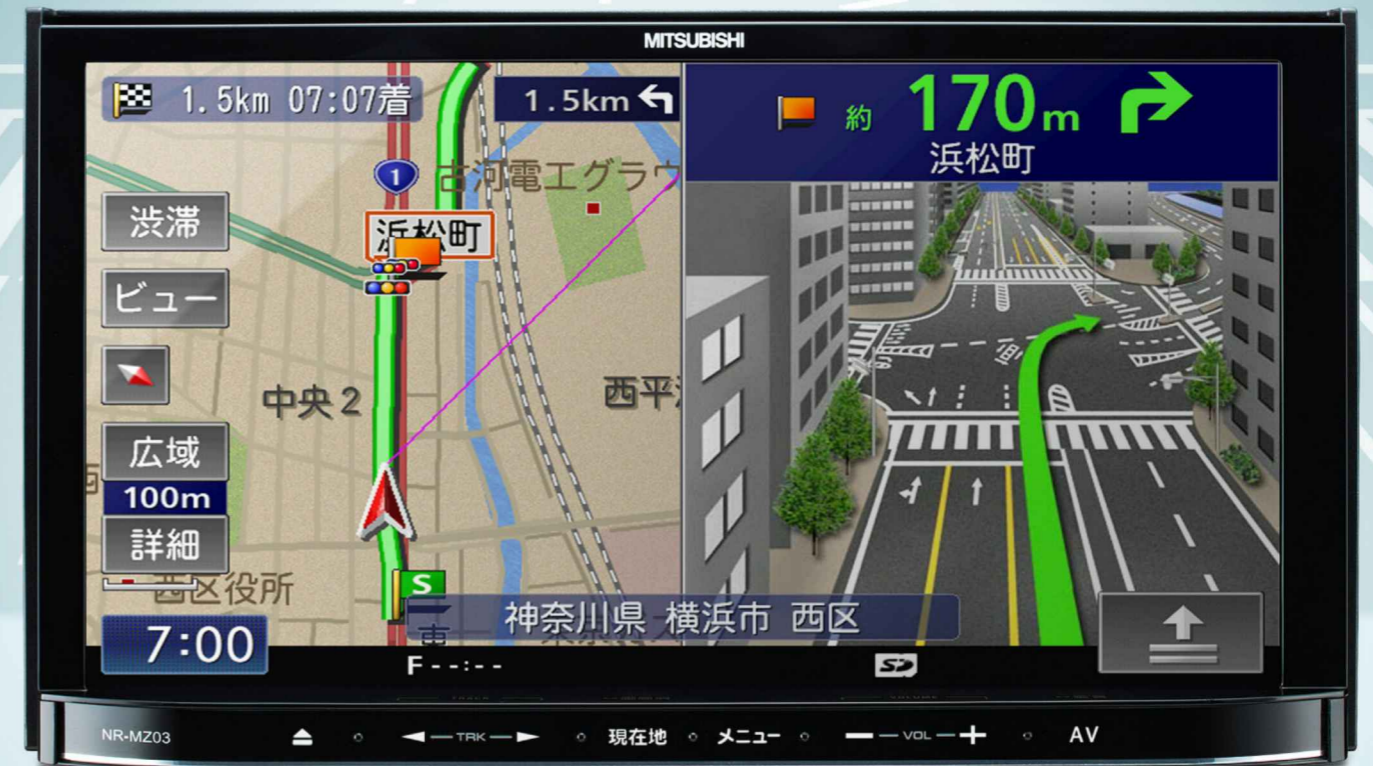


- シンプルでわかりやすいメニュー画面。
- セットアップは画面に従って入力するだけ。
- 目的地の検索やルート探索も迷わずできる。

☑ 好きな音楽や映像を、思いっきり楽しめる。



- 多彩なメディア/フォーマットに対応。
- 驚きの高画質&こだわりの高音質。
- 地デジ(ワンセグ)の受信も可能。



☑ それはシンプルな選択。三菱カーナビNR-MZ03、誕生。



わかりやすい地図で、しっかりナビゲート。

快適な検索を実現する充実のデータベース。見やすい地図表示と的確な誘導。
この一台には、目的地までドライバーをしっかりサポートする機能がつまっています。



データベース

豊富なデータで、スムーズな検索を実現。

超圧縮データ技術によって、HDDナビ並みのデータを収録。
目的地の検索やルート探索もすばやく行なえます。

24GB相当の
地図データを収録



■詳細市街地地図(シティマップ) 全国1,334都市



一方通行の道路や建物の形など、周辺の情報を詳しく表示(10~50m)。*地域によっては表示されない場合があります。

■方面看板表示 約117,000枚



全国の方面看板を収録。大きな交差点に近づく则表示され、進行ルートをわかりやすく案内します。

■電話番号検索

約3,550万件
(ピンポイント訪問データ約2,500万件含む)

■住所検索

約3,800万件

■レーン情報

約86,000カ所

■超圧縮データ技術を採用。

データサイズを圧縮する技術とデータ管理の最適化によって、内蔵の8GBフラッシュメモリーに24GB相当のデータを収録することが可能になりました。



地図表示

文字や道路が見やすいから、運転に集中できる。

LEDバックライトを採用した高精細WVGA液晶モニターを搭載。さらに独自の描画チューニングで、文字や道路、標識などをくっきり表示し、いつでも瞬時に確認できます。



QVGA液晶モニターではギザギザに見えていた地図や文字をスムーズな曲線で描画。さらに、文字フォントや標識の見やすさを細かく研究し、どんな状況でも、ドライバーが確認しやすい地図を追求しています。

■10mスケールまで表示可能。



10mスケールの詳細市街地地図では、一方通行の道路や道幅、建物の形まではっきり確認できるので、周辺の状況をしっかりと把握しながら運転できます。

■好みに合わせて、文字を拡大。



文字情報を大きく表示し、地図をさらに見やすくすることも可能。好みに合わせて文字の大きさを選べます。

■状況に合わせて、最適な表示を選べる。



一般道や国道、有料道路などを色分けして表示。50mスケール以下に切り換えると、周辺の情報を細かく把握できる「詳細市街地地図(シティマップ)」になります。

高い視点から進行方向にある交差点や道路の状況を確認しながら運転できます。目印にしやすい交差点などはポップアップ名称表示でわかりやすく表示します。

インターチェンジ、サービスエリア、ジャンクションまでの距離や通過予想時刻を表示。その他に、施設情報や通行料金なども確認できます。

ルート探索

自分にとって最適なルートを、すばやく探せる。

異なる条件で最大6本のルートを同時に探索することが可能。
ルートの時間や距離、料金などを比較して最適なルートを選べます。

- | | |
|------------|-------------|
| 1 推奨/有料標準 | 4 推奨2/有料回避 |
| 2 推奨2/有料標準 | 5 距離優先/有料標準 |
| 3 推奨/有料回避 | 6 幹線優先/有料標準 |



- [推奨]** …… 信号機や右左折が少ないルートが探索されます。
- [有料標準]** …… 有料道路が標準的な基準でルート探索されます。
- [有料回避]** …… 有料道路を回避したルートが探索されます。
- [距離優先]** …… 距離を優先してルートが探索されます。
- [幹線優先]** …… 幹線道路を優先してルートが探索されます。

■駐車場の入口までしっかり案内。



約252,000件もの駐車場情報を収録。
ルート探索を行うと、目的地の駐車場入口まで誘導してくれるので最後まで安心です。

■案内ルートから外れたら、自動的に再検索。



案内ルート間違えて外れたと判断した場合、元のルートへ戻れる復帰ルートを再探索します。



案内ルートを意図的に外れたと判断した場合、全ルートを再探索し、最適なルートをご提案します。

自車位置精度

現在地を正確に把握できるから、どんな状況でも迷わない。

先進技術を駆使することで、どんな環境でも自車位置を正確に表示。
快適で安全なドライブを支えます。

■自車位置がズレても賢く補正。



リアルマップマッチング

駐車場や空き地など、道路以外の場所に移動した際に自車位置がズレた場合でも、すばやく補正し正しい位置を表示します。

■高速道路の乗り降りも正しく認識。



ハイオリティティマップマッチング

自車位置を正確に認識しづらくなる高速道路の入口などでも、傾斜角度を独自の傾斜データと照合して正確な場所を判断します。

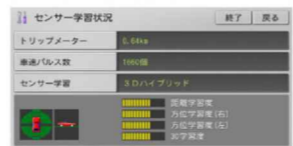
■GPS電波が届かなくても安心。



3Dハイブリッドセンサー

GPS電波の届きにくい高架下や高層ビルの間、地下駐車場などでも、正確に自車位置を測定します。

■使うたびにナビが学習して、測位精度が向上。



センサー学習

走行状況を検知して、その結果を学習する「センサー学習」機能搭載。走行を重ねるたびに測位の精度が向上します。

誘導

的確な誘導で、快適なドライブをサポート。

大きな交差点や高速道路の入口など、迷いやすい場所では、状況に合わせた誘導表示でしっかりナビゲートします。

■複雑な交差点もスマートに誘導。



リアル交差点案内図

複数の走行車線が交わる交差点でも心配なし。進行方向や走行レーンを一瞬で確認できるイラスト表示でしっかりと案内します。

■進行方向をわかりやすく案内。



方面看板情報表示

大きな交差点では、方面看板を表示。レーン情報表示は、誘導中のルートを緑色、おすすめのレーンを白色の矢印でお知らせします。

■曲がる場所まで丁寧にガイド。



アローガイドモード

曲がる交差点が近づくと、交差点までの距離と曲がる方向をわかりやすく表示。50m手前からは、矢印が緑色から黄色へ少しずつ変化します。

その他の誘導表示案内



都市高速入口イラストマップ



3Dリアルジャンクション



ETCレーン表示

・2D拡大図モード ・立体交差点側道イラスト表示 ・高速出口後 方面イラスト表示 ・高速略図(ハイウェイモード) ・SA/PAイラスト表示

渋滞情報

主要道路の渋滞状況を、手軽に確認できる。

FM電波を利用したVICS渋滞情報の受信が可能。

一般道や高速道路の渋滞状況を、手早く確認することができます。



VICS/FM多重情報

図形情報

地図イラストで道路交通情報を表示します。

文字情報

文字だけで広域の道路交通情報をお知らせします。

センター情報

VICSセンターからの情報を表示します。



メニューから交通状況を知りたい道路を選べば、渋滞や交通規制に関する情報が表示されます。

■ワンタッチで、渋滞情報を表示。



画面の「渋滞」キーを押すと、現在地周辺の渋滞情報を表示。ルート案内時は、渋滞の長さや通過時間も確認できます。新たな渋滞が発生した場合は、音声や文字などでお知らせします。

■最新の地図に更新できる。

三菱電機ウェブサイトから製品登録を行なっていただくと、ご希望年度(2012年度版、2013年度版、2014年度版)の地図更新データ(地図カード)を1回に限り無償でお送りします。

地図更新データを(地図カード)無償でお届け!



地図カード

製品登録サービス

www.MitsubishiElectric.co.jp/mypage

対象商品:NR-MZ03 登録期限:2014年1月31日



カンタン操作で、すぐに使いこなせる。

目的地の検索やセットアップなどの操作も迷わずできる。そんな使いやすさもNR-MZ03の魅力のひとつです。



お気に入りの音楽や映像を、思いっきり楽しめる。

好きな音楽や映像をクルマのなかで思う存分楽しめれば、目的地までのドライブはよりいっそう充実するはずです。



検索

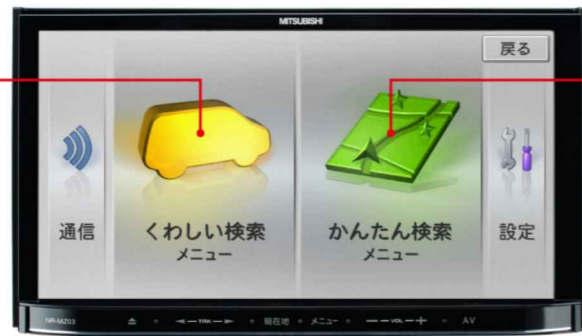
行きたい場所を、すぐに見つけれられる。

目的地に合わせて2つの検索メニューを使い分けることができます。



くわしい検索メニュー

名称や住所、電話番号などで目的地を検索できます。限られた情報のなかで目的地を効率よく探し出した場合などに役立ちます。



かんたん検索メニュー

現在地周辺にあるコンビニやレストランなどをカンタンに探し出せます。利用することが多い施設を「よく行く場所」に登録することも可能です。

■ガソリン価格をチェックできる。



ガスタグ価格情報

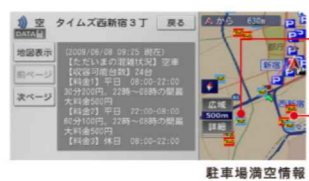


店舗情報



Bluetooth
現在地や指定した場所の周辺にある販売価格の安いガソリンスタンド情報を表示します。

■空いている駐車場を探せる。



駐車場満空情報



Bluetooth
周辺にある「タイムズ」「三井のリパーク」「名鉄協商パーキング」の混雑情報を取得できます。

※「ガスタグ価格情報」「駐車場満空情報」をご利用いただくには、Bluetooth®機能を内蔵した携帯電話が必要です。携帯電話の機種によっては本サービスを利用できない場合がありますので、ご注意ください。 ※ご利用は無料ですが、通信費はお客様のご負担となります。 ※「ガスタグ価格情報」は、個人からの口コミによる情報のため、情報の内容に関する保証はいたしません。

操作性

思いのままに、迷わず使える。

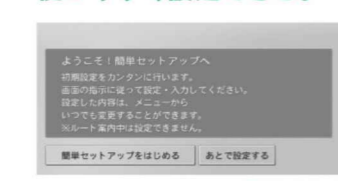
■すばやく動くから、使いやすい。



スクロール機能

指先ひとつで地図を思いのままにスクロール。レスポンスが速いので、探している情報をすぐに見つけれられます。

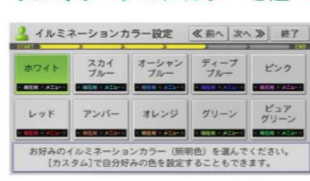
■ガイドに沿って、使いやすく設定できる。



簡単セットアップ

初めて使うときに「簡単セットアップ」が自動的に起動。ガイドに沿って入力するだけで、自分の使いやすい設定がカンタンにできます。

■車内のインテリアに合わせてイルミネーションカラーを選べる。



イルミネーションカラー設定

操作キーのイルミネーションカラーは自由に変更可能。プリセットカラー10色から選べるだけでなく、お好みのカラーにカスタマイズすることもできます。

対応メディア

幅広いメディアに対応したAVプレーヤー。

さまざまなメディアの音楽や映像を楽しむことができます。



■ワイヤレスで楽曲を楽しむ。

Bluetooth®対応の携帯電話や携帯デジタルプレーヤーに保存している楽曲をワイヤレスで再生できます。

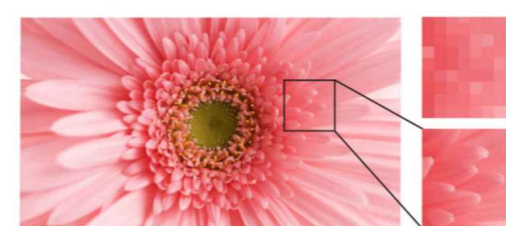
■ナビの画面で選曲できる。

タッチ操作でカンタンに選曲できます。もちろん、ビデオの再生やアートワークの表示も可能です。 ※別売のiPod/iPhone接続ケーブルが必要です。

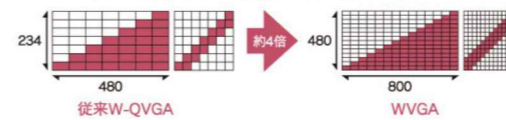
高画質 高音質

こだわりのつまった、映像美とサウンド。

■美しくクリアな映像を実現。



高精細の7V型WVGAモニターと高画質テクノロジーによって、くっきり鮮やかな映像を映し出します。



地デジ対応！
ワンセグ放送の視聴が可能。

ワンセグチューナーによって、地デジのテレビ番組を手軽に楽しむことができます。電子番組表や字幕表示にも対応しています。

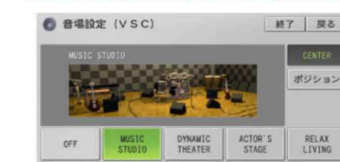
■自分好みの音質に調整できる。

〈7バンドグラフィックイコライザー〉



音質を細かく調整し、原音に忠実なサウンドを楽しむことができます。

〈バーチャルサウンドクリエイター(音場設定)〉



視聴しているAVに合わせて、車内を4つの音場に設定可能。

ミュージックスタジオ
演奏者の前で聴いているような感覚で、音楽を楽しむことができます。

ダイナミックシアター
映画などの重低音と効果音を強調し、迫力あるサウンドを実現します。

アクターズステージ
ドラマや演劇などの台詞が聞き取りやすいように中音域を強調します。

リラククスリビング
リビングでくつろぐような感覚を再現。BGMなどを流すときに最適です。

ナビもAVもカンタンに使いこなせる、シンプルなカーナビゲーション。



NR-MZ03 オープン価格*

三菱電機メモリーカーナビゲーション

ワンセグ専用地上デジタルTVチューナー(1seg)内蔵
7V型WVGAモニター/DVD/CD/Bluetooth®内蔵
メモリーカーナビゲーションシステム

[NR-MZ03の主な仕様][ナビユニット部][GPSアンテナ部] ●受信周波数:1575.42MHz ●受信方式:32チャンネルマルチチャンネル[地図カード部] ●8GB[オーディオ部][アンプ部] ●最大出力:50W×4ch ●適合スピーカーインピーダンス:4Ω [イコライザー部] ●7バンドグラフィックイコライザー:50/125/315/800/2k/5k/12.5kHz 調整レベル:±12dB [DVD/CDプレーヤー部] ●対応ディスク:DVD-VIDEO、DVD-R/RW (VR/CPRMフォーマット対応)、CD-DA、CD-ROM、CD-R/RW (MP3、WMA、AAC) ●周波数特性 DVD:16Hz~22,000Hz(±1dB) CD:20Hz~20,000Hz(+0.1/-1.0dB) ●S/N DVD:97dB(1kHz) (IHF-A ネットワーク) ●THD:0.08%以下 [FM/AM部] ●受信周波数範囲 FM:76.0~90.0MHz、AM:522~1629kHz S/N:FM:50dB、AM:40dB [USB部] ●最大供給電圧:500mA ●対応容量:最大16GB ●対応コーデックフォーマット:MP3、WMA、AAC ●S/N:70dB ●THD:0.5%以下 [地上デジタルTV部] ●放送方式:地上デジタル放送方式(日本) ●受信チャンネル:UHF13~62ch ●アンテナ:専用アンテナ [音楽用SDカード部] ●対応容量:最大32GB (SDHC規格対応/CPRM対応) ●対応コーデックフォーマット:MP3、WMA、AAC ●S/N:70dB ●THD:0.5%以下 [モニター部] ●画面サイズ:7インチWVGA ●タッチパネル:抵抗型透明タッチパネル [外部接続] 外部入力(RCA1系統) 映像 NTSC 1.0Vp-p/75Ω 音声 2.0Vrms/22kΩ [電源・寸法・質量] ●電源電圧:DC14.4V ●消費電流:最大約10A ●動作温度:-10℃~+60℃ ●本体取付寸法:約W178×H100×D166mm ●質量:約2.4kg

7V型 WVGAモニター	LEDバックライト	GPS/地デジTV用 複合フィルムアンテナ	VICS FM多重受信機
Bluetooth®内蔵	地図カード	USBメモリー接続	外部入力端子
外部出力端子	3Dリアルジャンクション	リアル交差点イラスト案内	アローガイドモード
都市高速入口イラストマップ	方面看板情報表示	1,334市区町村10m~50mスケール市街地地図	約3,550万件電話番号検索(個人宅含む)
約3,800万件住所ピンポイント検索	地デジ対応(ワンセグ)	ラジオ(AM/FM)	DVDビデオ
DVD-R/RW	DVD-VRフォーマット	音楽CD再生	CD-ROM
CD-R/RW	50W×4ch	MP3	WMA
AAC	WAV	7バンドグラフィックイコライザー	バーチャルサウンドクリエーター
ETC対応	リアカメラ対応	後席モニター対応	iPod/iPhone対応

※デジタルTVは、電圧状況により映像・音声に乱れが生じる場合があります。
※車種によっては、取付できない場合があります。販売店にご確認ください。
※車両のパーキングブレーキ線への配線は必ず実施してください。
※オープン価格の商品は希望小売価格を定めておりません。

付属品内蔵 ナビ機能 AV機能 オプション対応

Option

iPod接続ケーブル LE-03IP
希望小売価格 3,675円(税抜価格3,500円)
「NR-MZ03」と、iPod/iPhoneを接続するためのケーブル(0.5m)
※iPodビデオにも対応。※充電も可能。

ETC接続ケーブル LE-03EC
希望小売価格 5,250円(税抜価格5,000円)
「NR-MZ03」と、当社製ETC車載器「EP-8310B/S」「EP-7311B」を接続するためのケーブル(6m)

ETC車載器 EP-8310B/S
希望小売価格 13,440円(税抜価格12,800円)
※photo:ブラック

ETC車載器 EP-7311B
オープン価格*
*オープン価格の商品は希望小売価格を定めておりません。

汎用リアカメラBC-20U
オープン価格*
*オープン価格の商品は希望小売価格を定めておりません。

iPod/iPhone適合表(2012年1月現在)

シリーズ名/機種名	iPod			iPod touch			iPhone		
	iPod 5th generation (video) 80GB	iPod 5th generation (video) 30GB	iPod touch 4th generation 8GB 32GB 64GB	iPod touch 3rd generation 32GB 64GB	iPod touch 2nd generation 8GB 16GB 32GB	iPod touch 1st generation 8GB 16GB 32GB	iPhone 4 16GB 32GB	iPhone 3GS 8GB 16GB 32GB	iPhone 3G 8GB 16GB
音楽再生	○	○	○	○	○	○	○	○	○
動画再生	○	○	○	○	○	○	○	○	○

シリーズ名/機種名	iPod classic			iPod nano					
	iPod classic 120GB 160GB(2009)	iPod classic 160GB(2007)	iPod classic 80GB	iPod nano 6th generation 8GB 16GB	iPod nano 5th generation (video camera) 8GB 16GB	iPod nano 4th generation (video) 8GB 16GB	iPod nano 3rd generation (aluminum) 4GB 8GB	iPod nano 2nd generation (aluminum) 2GB 4GB 8GB	iPod nano 1st generation (aluminum) 1GB 2GB 4GB
音楽再生	○	○	○	○	○	○	○	○	○
動画再生	○	○	○	×	○	○	○	×	×

※上記一覧に記載されている機種であっても動作を保障するものではありません。※iPodの機種、バージョンによって動作が遅い場合や動作が異なる場合がありますので、あらかじめご了承ください。※iPodの機能についてはiPodの説明書をご参照ください。※iPodの音楽ファイルは手持ちのiPodと同様に「Playlists(プレイリスト)」「Artists(アーティスト)」「Albums(アルバム)」「Songs(曲)」等から選曲できます。※iPodは最新のiPodソフトウェアでご利用ください。※一部機能が使用できない場合があります。※iPhone 3G/3GS、iPod touch(第2/3世代)のソフトウェアがiOS4の場合、正常に認識できないなど、動作不安定になる場合があることを確認しております。動作に問題が発生した場合、次の方法で問題を解決できる場合があります。・iPhone/iPodの電源を切る。・iPhone/iPodをリセットする。・iPhone/iPodのソフトウェアアップデートを実施する。※iOS5にバージョンアップした場合は、動作保証対象外となります。

機能一覧

機能名	機能説明	機能名	機能説明	
サイズ	2DIN 2DINのコンソールのサイズに合わせています。	文字拡大表示	○ 地図画面上に表示される地名や施設名の文字を拡大表示することができます。	
記録メディア	地図 フラッシュメモリー(8GB)	一方通行表示	○ 100mスケール以下でも地図上に矢印で表示します。	
	音楽 SD/SDHCメモリーカード(別売)	リアル交差点案内	○ 複雑に入組んだ交差点は緻密でリアルなイラストでスムーズに誘導します。	
ディスプレイ	7V型WVGA サイズは7V型ワイドモニターで、液晶の仕様はWVGAです。	アローガイドモード	○ 交差点までの残りの距離と曲がる方向を矢印でわかりやすく誘導します。	
3Dハイブリッドセンサー	○ GPS電波が届きにくい高架下や高層ビルの間などでも、極めて正確な自車位置を測定します。	都市高速入口イラストマップ	○ ルート上の都市高速入口の手前でその場所を模したイラストを表示します。	
	○ リアルマップマッチング	3Dリアルジャンクション	○ 高速道路の分岐やジャンクションなどをイラスト方面看板で表示します。	
	○ ハイクオリティマップマッチング	SA/PAイラスト表示	○ ハイウェイモードにおいてSA/PA内の施設情報をイラストで表示します。	
バックライト	○ 液晶の表示に必要な背面からの光にLEDを使うことで、WVGAの縦やかな表示を引き立てます。	ETCレーン表示	○ ETCユニットの有無に関わらず、地図上にETCレーンのイラストで表示します。	
	○ イルミネーションカラー	高速出口後方面イラスト表示	○ 高速道路の出口料金所を通過後、進行方向をイラスト表示します。	
	○ 地図データバージョンアップ	方面看板情報表示	○ ルートの有無に関わらず、案内地で一般道の方面を方面看板の形状で表示します(案内地のみ)。	
ワンセグ受信	○ ワンセグの受信が可能です。	レーン情報表示	○ 案内ルートを行く中、推奨レーンを矢印で表示します(案内地のみ)。	
デジタルTV用フィルムアンテナ	○ GPSアンテナ複合タイプのフロントガラス貼付用フィルムアンテナです。	立体交差点イラスト表示	○ 一般道で立体交差の側道を立体的に模写したイラストを表示します。	
操作	タッチパネル	○ 画面のキーを直接タッチすることができ、直感的な操作が可能です。	AV画面削込み表示	○ 交差点に近づくとAV画面から交差点案内表示に自動で切り換わります。
施設名称検索	○ 施設名称の一部分だけを入力すれば検索できます(異なる2語の入力も可能)。	リクエスト案内	○ 案内地点を音声と地図画面で順を追って確認することができます。	
住所検索	○ 住所を頼りに「丁目○番地○号」までピンポイントで検索できます(約3,800万件)。	セーフティインフォメーション	○ 高速道路の危険地帯、踏切、夕刻のライト点灯など音声で注意を促します。 ※有料道路注意地点・県境案内、踏切案内、リフレッシュ案内、ライト点灯案内、eスタート案内。	
電話番号検索	○ 電話番号を入力し、検索できます(約3,550万件)。 ※訪問先データ件数:約2,700万件(うちピンポイント件数:約2,500万件)、タウンページデータ件数:約830万件。	エコ運転評価(eスタート案内)	○ クルマが急加速した場合、画面表示と音声で知らせます。	
ルート周辺施設検索	○ 自車位置や案内中のルート沿いの周辺施設を検索することができます。	VICS/FM多重放送	○ 都道府県単位の広域エリアの一般道・高速道の交通情報を取得し、画面上に表示します。	
営業時間考慮周辺検索	○ 施設によって、営業時間を考慮して周辺施設を検索することができます。 ※対象ジャンル:駐車場、ATM、コンビニ、ガソリンスタンド、ファミリーレストラン、ファストフード。	渋滞チェック	○ ボタンひとつでルート上に発生した渋滞情報などを音声や画面で案内します。	
車両情報考慮駐車検索	○ あらかじめ車種や車両サイズを入力。車両に合った駐車場を検索できます。	渋滞オートガイド	○ VICSの渋滞情報を受信すると直近の渋滞までの距離や通過予測時間を案内します。	
ナビ提携駐車検索	○ 駐車場の詳細選択で、ナビ提携駐車場を検索することができます。	ラジオ(AM/FM)	○ AM/FMチューナーを内蔵し、放送を受信できます。	
駐車場入口情報「駐車場ポイントリンク」	○ 施設により駐車場入口位置を収録。入口までの確実なルート検索できます。	DVDビデオ再生	○ DVDビデオ再生機能を搭載しています。	
検索履歴	○ 過去に検索した地点を自動で記憶。後でその場所をすばやく検索できます。	DVD-R/RW	○ パソコンやDVDレコーダーなどで書き込んだDVD-R/RWの再生が可能です。	
施設ジャンル検索	○ 豊富なジャンルから施設を検索できます。また、エリアを絞り込むこともできます。	DVD-VRモード	○ VRモードで記憶したDVDの再生が可能です。	
ガススタ価格情報	○ 周辺のガソリンスタンドを、価格情報などとともに検索できます。 ※Bluetooth®対応携帯電話が必要です。	CD-R/RW	○ パソコンなどで音楽データを書き込んだCD-R/RWの再生が可能です。	
駐車場満空情報	○ 特定の駐車場の場所とともに、満空情報も表示できます。 ※Bluetooth®対応携帯電話が必要です。	MP3/WMA/AAC	○ CD-R/RW、DVD-R/RW、USBメモリー、SD/SDHCメモリーカードに収録されたMP3/WMA/AACファイルの再生が可能です。	
詳細情報表示	○ 検索した場所に詳細情報のデータが収録されている場合は確認することができます。	WAV	○ USBメモリー、SD/SDHCメモリーカードに収録されたWAVファイルの再生が可能です。	
登録地登録	○ 任意の地点を登録。後ですばやく呼び出し、詳細情報の設定、編集ができます(1,000件以下よく行く場所5件)。 ※自宅を除く。	MP4/AVI/WAV	○ SD/SDHCメモリーカードに収録されたMP4/AVI/WMVファイルの再生が可能です。	
自宅登録	○ 自宅を登録しておくことで自宅までのルート探索を簡単に行うことができます。	7バンドグラフィックイコライザー	○ あらかじめ登録されている5つの設定と、2つのカスタム設定のイコライザーです。	
効果音設定/警告地点設定	○ 登録地にアラームなどの効果音の設定が可能。その場所から自車が近づくと音で知らせます。	バーチャルサウンドクリエーター(音場設定)	○ 視聴しているAVソースに合わせて、車室内を4つの音場に設定することができます。	
プライベートマッピング	○ 登録地に設定した名称をそのまま地図上に表示させることができます。	Bluetooth®	○ Bluetooth®AVプロファイルに対応した機器との接続で、携帯電話などの音楽データの再生が可能です。	
学習ルート探索	○ 出発地、または目的地周辺ではよく利用する道路を学習ルート探索に反映します。	リアカメラ対応	△ 駐車場でのバック時など、シフト操作に連動してリアカメラの映像を表示します。	
複数候補ルート探索(ルート同時探索)	○ ルート探索時、「距離」「所要時間」などの違いにより最大6本のルートを表示します。	後席モニター出力端子	○ 後席でも映像ソースが楽しめる。後席モニターの接続が可能です。	
スマートIC考慮ルート探索	○ ETC専用インターチェンジ「スマートIC」を考慮してルート探索できます。	ETC車載器連動	△ 別売のETC車載器の接続が可能です。	
時間規制考慮ルート探索	○ 通行規制の地域や日時を考慮したルート探索を行います。	外部入力端子	○ 外部機器を接続できる端子を装備しています。	
インテリジェントリルート	○ ドライバーが意図的にルートを外れたのか、道を間違えたのかを判断し、再探索の方法(全ルート/復帰ルート)を決定します。	iPod/iPhone接続	△ 別売の接続ケーブルでiPod/iPhoneの再生が可能です。	
通行止め考慮オートリルート	○ VICS情報から通行止めの情報を受信すると、自動的に新ルートを提案します。	USBメモリー接続	○ USBケーブルでUSBに収録した楽曲の再生が可能です。	
詳細市街地地図(シティマップ)	○ ビルや家屋の形までわかる、50m~10mスケールの詳細地図を表示できます(1,334都市)。	SD/SDHCメモリーカード対応	○ SD/SDHCメモリーカードに収録した楽曲の再生が可能です。 ※SD/SDHCメモリーカードは別売です。	
3Dビュースクリーン	○ 進行方向を高い視点から見下ろした地図表示です。	携帯電話接続	○ Bluetooth®接続可能な携帯電話を使用しハンズフリー通話が可能です。 ※接続可能機種については当社ウェブサイトをご覧ください。	
高速導航(ハイウェイモード)	○ 高速道路での専用地図表示。SA/PA、インターチェンジなどの施設までの距離料金などを表示します。	無償地図更新	○ 製品登録を行っていただくと、ご希望年度(2012年度版、2013年度版、2014年度版)の地図更新データ(地図カード)を1回に限り無償でお送りします。 ※詳しくは当社ウェブサイトをご覧ください。	
		簡単セットアップ	○ 画面や音声に使い、簡単に初期設定が可能。自分好みにカスタマイズできます。	
		お天気情報	○ 天気予報を地図画面上に表示することができます。 ※Bluetooth®対応携帯電話が必要です。	

スペック一覧

本体部	本体サイズ		DVD部	THD	0.08%以下	FMチューナー部	受信周波数	76.0~90.0MHz	
	本体重量	約2.4kg		CD部	周波数特性		20Hz~20,000Hz(+0.1/-1.0dB)	SN比	50dB
モニター部	電源電圧	DC14.4V		SDカード部	SN比	96dB(1kHz) (IHF-A ネットワーク)	受信周波数	522~1629kHz	
	画面サイズ	7インチワイド			THD	0.08%以下	SN比	40dB	
記録メディア	液晶	WVGA		アンプ部	対応コーデックフォーマット	MP3、WMA、AAC	受信周波数	1575.42MHz	
	フラッシュメモリー	8GB(地図カード)			SN比	70dB	受信方式	32チャンネルマルチチャンネル	
DVD部	周波数特性	16Hz~22,000Hz(±1dB)		最大出力	THD	0.5%以下	地上デジタルTVチューナー部(ワンセグ)	地デジチューナー	内蔵
	SN比	97dB(1kHz) (IHF-A ネットワーク)			適合スピーカーインピーダンス	4Ω	受信チャンネル	UHF13~62ch	アンテナ