

カタログでは伝えきれないこと、
ここに、いっぱい!

音楽を楽しむための総合情報ウェブサイト

CLUB DIATONE

www.MitsubishiElectric.co.jp/club-diatone

CLUB DIATONE

検索



カーナビの
選び方

“なぜ”サウンドナビ?

まずは、正しいカーナビ選びのポイントをチェック!

いいね!
サウンドナビ

リアルな感動体験談 を聞いてみよう!

有名アーティストの体験談がいっぱい!

デモカー
試聴会情報

“どこで” 体験できるの?

驚きの高音質をじかに体験するなら、ここ!

オススメ
音質調整店リスト

“もっと” いい音にするなら!

DIATONE SOUND.NAVIの
オススメ音質調整店をご紹介します!

オススメCD &
Playlist

クルマで聴きたい、 “あの曲この曲”!

アーティストお気に入りの
おすすめプレイリストもいっぱい。



●画面はイメージです。

さあ、CLUB DIATONEで
クルマの音楽をもっと楽しもう!

スマートフォンから
※二次元コードの読み取りに対応したスマートフォン
をお持ちの方は、こちらからCLUB DIATONEへアクセスできます。



Changes for the Better

オーディオナビシステム
NR-MZ90シリーズ

'15.3



知らないでゼツタイ後悔する、音の新常識!!
ナビだけで音楽は進化する

有名アーティストが絶賛「いいね!サウンドナビ」
ただ鳴っているだけのBGMにサヨナラする方法
ドライブ・音楽に集中できる!カンタン操作

ダイアトーン SOUND.NAVI

[ダイアトーンサウンドナビ]

三菱電機株式会社

〒100-8310 東京都千代田区丸の内2-7-3(東京ビル)

カタログ請求、製品の取扱い方法に関するお問い合わせ先
三菱電機カーインフォメーションセンター

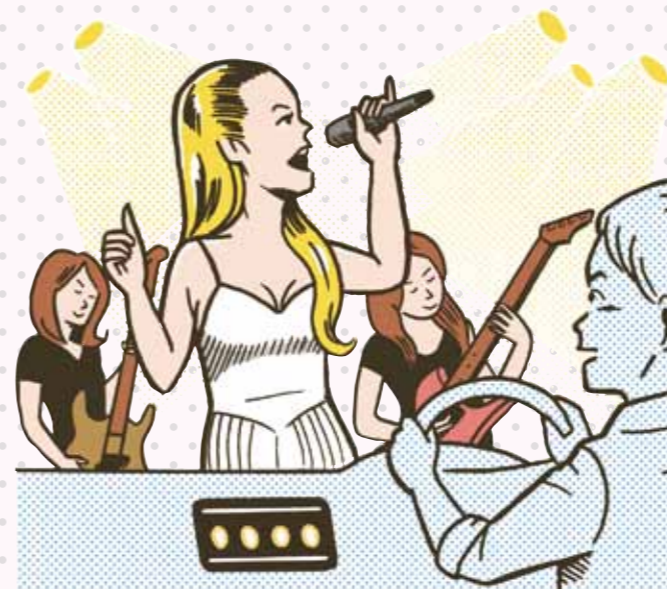
フリーダイヤル
0120-182710

9:00~17:30(土・日・祝日・弊社の休日は除く)

クルマの音楽の悩み、サウンドナビで解決!

ナビを変えれば音楽は劇的に変わる!

毎日の生活に音楽は絶対に欠かせないあなたに。クルマの音楽を簡単に、しかも驚くほどいい音にする方法を紹介しよう。それは、ナビをサウンドナビに変える、たったそれだけ。そのケタ違いの高音質サウンドにきっとあなたも驚くはず。さあ、いつものクルマを音楽の特等席にして、大好きな音楽を思いっきりいい音で楽しもう!



ライブCDを聴いているのにちっともライブ感がない。それってガマンするしかないの?

CASE 3

いいえ、そんなことはありません。サウンドナビならライブの熱狂まで伝わります!

サウンドナビは、従来のカーオーディオの約256倍もの高精度で信号処理しているから、ヴォーカリストの息づかいやライブ会場の微細な音の反響や残響までもしっかり再現。しかも、体を上下左右から音楽で包み込んでくれるから、その迫力はまさにライブ会場にいるかのよう。ライブの熱狂までハッキリと伝わります。

CASE 1



クルマの音楽をもっと良くしたい! やっぱりスピーカーを変えないとダメなの?

いいえ、まずは標準スピーカーのままでも十分楽しめます。

サウンドナビは、いわばカーナビ機能がついたハイエンドオーディオ。とことん音にこだわった音質至上主義で、従来のナビより遙かに高精度。スピーカーの能力を最大限に引き出してくれるから、標準スピーカーのままでもこれまで聴いたことのないような素晴らしいサウンドが楽しめます。

大好きな曲は全部スマホの中。クルマの中でもサッと聴きたい!

CASE 4

いつもの音楽がとても簡単に、しかも、もっといい音で楽しめます!

iPhone/iPodはもちろん、Android™、USBメモリーなど、専用ケーブルやBluetooth®で簡単につなげます。しかも、スマホやMP3プレーヤーにたくさん曲をいれるために圧縮した音源も、サウンドナビが自動で補正してくれるので音の広がりや奥行き感までも再現。とっても高音質で再生することができます。



クルマで聴く音楽ってなんかもの足りない。もう少し、いい音にならないの?

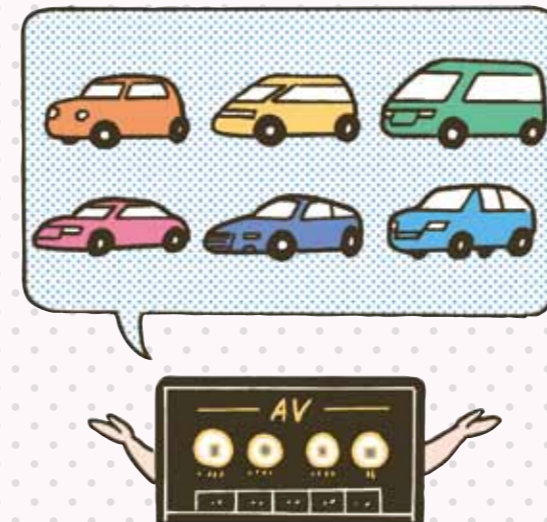
CASE 2



このナビなら、クルマの音楽もホームオーディオなみの美しさで楽しめます!

ただ鳴っているだけのBGMのような音楽は、もうおしまい。クルマで高級ホームオーディオのような高音質が楽しめる秘密は、高S/N感のある鮮度の高いサウンド。さらに、三菱独自のマルチウェイ・タイムアライメント機能で、足元のスピーカーからではなくフロントガラスの中央からクリアで豊かな音が聴こえてきます。

*高S/N感とは…音楽に対して雑音の影響が小さいこと。



どんなクルマでもいい音になるの? 特別なセッティングは必要?

CASE 5

ちょちよいのちょいで、運転席が音楽の特等席になります!

クルマに合わせた細かな音質調整なんてできないという方も大丈夫。サウンドナビには、クルマのタイプや車幅、スピーカー位置などを選ぶだけの簡単セッティング機能が、どんなクルマでもすぐに音楽の特等席にすることができます。

*詳細は7ページの「簡単プリセット」部分をご参照ください。

User's Voice

ダッシュボード上の中心でヴォーカルが歌う、リアルな臨場感に驚き!

先入観ではミニバンは音が足下にこもり、モワットした音になるとしていました。しかし出てきた音はとにかくクリアできれいな音、しかも目の前のダッシュボード上の中心でヴォーカルが歌う、とってもしリアルなものでした。その臨場感に驚きましたね。



田口智嗣さん NR-MZ6PREMI 装着

サウンドナビのいい音の秘密がここにある。 さあ、いつもの音楽をもっと楽しもう。



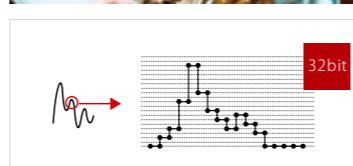
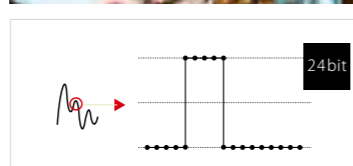
これまでのナビの音が もの足りなかったのは、 音の密度のせい?!

●32bit高精度・高音質D/Aコンバーター

いままでのナビは、音の密度が足りていませんでした。サウンドナビなら、再現できる音の情報量は従来のカーオーディオの約256倍。例えるなら10万画素カメラと2,560万画素カメラの違い。32bit高精度・高音質D/Aコンバーターが、密度の濃い音をしっかり伝えるから、いままで聴こえなかった音までしっかり聴こえます。



音の緻密さをデジカメの画像に例えると...



小さな妥協も許さない。 そのこだわりが、 大きな音の違いを生む!

●アドバンスドファインチューニング

デジタル/アナログ変換の精度を飛躍的に向上させる高精度のマスタークロックの採用をはじめ、ノイズを極限まで除去するための回路設計や部品選定、そしてネジ締め順番まですべてを徹底的に検証。納得できる音に仕上がるまで徹底的に試聴し、あらゆる角度から何度も見直し、これでもかというほどの音質向上への追求とノイズ対策を実施しています。



リアルな臨場感の秘密は、 他にはない圧倒的な 演算処理能力!!

●64bit演算コア・アジャスタブルFIR DSP

サウンドナビは、超高精度な演算処理でスピーカーに届く音を理想の状態に調整。他を寄せつけないその圧倒的な高精度演算処理で、微細な音までもクリアな音質で再現。だから、ひとつひとつの楽器の微細な音はもちろん、わずかな息づかいまでも音源そのままに再生。アーティストがこだわる細かな音づくりまで再現します。



いままでは...
いかにも、左右のスピーカーから音が鳴っている感じ。



DIATONE SOUND.NAVIなら
スピーカーの位置を感じさせず、まるでヴォーカルが目の前で歌っているかのようなリアル感!

ケーブルひとつで 音はここまでよくなる。 秘密は銅線の純度!

●高純度銅7Nケーブル採用 電源・スピーカーハーネス*

電源供給ケーブルでロスしたり、内蔵アンプからスピーカーへ出力されるケーブルが高純度でなければ、せっかくの高音質を100%発揮することができません。NR-MZ90PREMIには高級オーディオケーブルとして使用される純度99.99999%の高純度銅7N(セブナイン)ケーブルを採用した電源・スピーカーハーネスを標準装備。ノイズを極少に抑え、美しくクリアな音楽再生を可能としました。



*NR-MZ90PREMIのみ「高純度銅7Nケーブル採用 電源・スピーカーハーネス」を同梱しています。
NR-MZ90はオプションです。なお、NR-MZ90には「通常タイプの電源・スピーカーハーネス」を同梱しています。

ナビ部分とオーディオ部分を しっかり分けているから ノイズが入らない!!

●アイソレーテッド・シャーシコンストラクション

従来のカーナビは、ナビ基板のシャーシとオーディオ基板のシャーシが共通になっていたため、ナビの基板部分から出たノイズがオーディオ基板に混入していました。実はこれが音質を大きく劣化させている原因でした。サウンドナビは、ナビ部分とオーディオ部分をそれぞれ専用シャーシで完全に分離。ナビの基板から生じるわずかなノイズまでも防ぎます。



カーナビではありえない?! 内蔵されているアンプは ハイエンドオーディオクラス!!

●高音質内蔵パワーアンプ

サウンドナビに内蔵されているアンプは、実はハイエンドオーディオクラス。従来のカーナビではありえないほどの躍動感あふれる高音質を可能にする特別なアンプなのです。もちろん、回路や配線のひとつひとつにまで徹底的に精度を追求。このアンプこそ、高音質を実現するための隠れた秘訣のひとつなのです。



いい音への探求は無限大! だから、さらにいい音への 発展性も大事なポイント。

●高音質外部出力*

いい音を知れば知るほど、もっといい音にしたいと思うかもしれません。だからこそサウンドナビは外部出力端子をしっかり装備。外部のパワーアンプやサブウーファーを利用した大出力オーディオシステムの構築が可能です。

*NR-MZ90PREMIのみ「外部入出力ケーブル」を同梱しています。
NR-MZ90はオプションです。

知ってなるほど! アチコラム!!

S/N感って、ご存知ですか?

S/N感の高い音とは、埋もれてしまいがちな繊細な音まで再現し、奥行きや高さの三次元空間までも感じ取れる、きわめて情報量の多い音のことです。また周囲に雑音がある状況においても小音量の音(楽)が聴き取れます。実際に同一条件のDIATONE SOUND.NAVIと従来ナビ(当社比)を実車に付け替えて、走行騒音に相当するノイズ環境下(ノイズレベル80dB)でどこまで小さな音が聴き取れるかを、被験者10人で確認してみました。その結果、DIATONE SOUND.NAVIは従来ナビに比べ約1/3の音量でも明瞭に聴き取れる結果が出ました。

クルマでいい音を楽しむには、音質調整がカギ。 サウンドナビで理想のリスニング環境を手に入れよう。



たくさんの人が驚いた、まるでヴォーカルが目の前で歌っているような臨場感。

●マルチウェイ・タイムアライメント

クルマは構造上、両サイドのスピーカーのちょうどまん中には座れません。実はこの運転席から左右のスピーカーまでの距離のズレが音のズレを生み、音質を低下させていました。サウンドナビは、低音用と高音用が分かれている純正2Wayスピーカーでもこの音のズレをしっかりと補正。まるでヴォーカルがダッシュボードの中央で歌っているようなリアルなサウンドが楽しめるのです。



NR-MZ90PREMI

NR-MZ90

ポップスもロックも、どんな音楽もあなた好みのサウンドに。

●左右独立31バンド・アジャスタブルFIRグラフィックイコライザー

理想の音を手に入れるには、クルマの形状や素材の影響で起こる周波数の変化をしっかりと補正することがなにより大切。サウンドナビは、細かな音質補正まで可能な左右独立型のイコライザーを搭載。どんなカタチのクルマでも、好きな音楽をお好みの音で思いのままに楽しめます。

*NR-MZ90PREMIのイコライザーはフロント左右独立31バンド、リア左右独立10バンドです。NR-MZ90のイコライザーはフロント・リア左右共通10バンドです。

標準スピーカーでも、驚くほどいい音で奏でてくれる。

●アジャスタブルFIRクロスオーバーネットワーク

スピーカーの能力に応じた音質調整が可能だから、どんなスピーカーでもいい音にすることができます。例えば、クルマに最初から装着されている標準スピーカーでもビックリする程の高音質に!! もっといい音を求める人には、サブウーファーを含めた最大4Wayシステム*まで拡張可能。お好みのスピーカーと組み合わせてさらにいい音が楽しめます。

*NR-MZ90PREMIの場合のみ。NR-MZ90はサブウーファーを含めた最大3Wayシステムまで対応。

音質調整なんてできない! そんな人も安心な簡単設定で手軽にいい音を。

●簡単プリセット

クルマによって車体の幅やスピーカーの位置も違う。でも、大丈夫。あらかじめ車種ごとのチューニングデータをプリセットしてあるから、クルマの車幅、スピーカーの数や位置などを選ぶだけで設定完了。どんなクルマでも手軽にいい音が手に入れます。



- 簡単プリセットのデータは、あくまで音質調整予測データですので、各々の車両にベストな音質調整データではございません。詳細な設定が必要な場合は当社ウェブサイト「CLUB DIATONE」(以下、「CLUB DIATONE」)に掲載している「オーストリア音質調整店」にて音質調整を施してください。
*別途、チューニングの金額については、店舗にご相談願います。
- 簡単プリセットを実施した場合は、タイムアライメント・クロスオーバーの設定データはお客さまからは見られない設定となっております。またタイムアライメント・クロスオーバーについての微調整もできません。ただし、「CLUB DIATONE」に簡単プリセットのデータを公開しておりますので、微調整を行う場合は掲載しているデータを手入力していただき、その後微調整を施してください。
- 簡単プリセットを実施した際、イコライザーの設定は変更されません。
- 簡単プリセットを設定した場合、初期設定は下記の通りとなります。
1)リアスピーカーありの場合 トウィーター:あり、サブウーファー:なし、フロントアンプ:内蔵アンプ、リアアンプ:内蔵アンプ、リスニングポジション:ライト
2)リアスピーカーなしの場合 トウィーター:あり、サブウーファー:なし、フロントアンプ:内蔵アンプ、リアアンプ:外部アンプ、リスニングポジション:ライト
- 簡単プリセットのデータは標準スピーカーを基準としておりますので、市販スピーカー装着時は簡単プリセットのデータの活用をお控え願います。
- 簡単プリセットのデータを設定した場合は、サブウーファー・外部アンプは使用できません。ただし、「CLUB DIATONE」でのデータを活用した場合、サブウーファー・外部アンプは使用することもできますが、製品のスペックがわかりかねますので、音質調整データについては、大幅な修正が必要になる場合もございます。ご了承ください。
- 簡単プリセットのデータは右ハンドル車用のデータとなっております。左ハンドルの場合は、「CLUB DIATONE」に簡単プリセットのデータを公開しておりますので、音質調整データを手入力願います。
- NR-MZ90PREMIはプレミアム認証を行うと本機能は使用できなくなります。

カラダが上下左右からいい音に包まれる感覚はまさにライブ会場!!

●Pure Extend Wide Surround

サウンドナビはPure Extend Wide Surround(ピュア・エクステンド・ワイド・サラウンド)を搭載。高音質な音楽が上下左右から響き出し、まるで音に包み込まれるかのような迫力。特にライブのCDやDVDを聴くと、自分がライブ会場にいるかのようなリアル感を楽しむことができます。



こまめなボリューム調整とはサヨナラ。ぴったりの音量に自動調整。

●DIATONE Volume

CDやラジオ、地デジなどのコンテンツの違いによる音量差や、音量の強弱が激しい曲のボリューム調整がめんどくさい!!でも、そんな心配はもうありません。サウンドナビなら、どんなコンテンツも常に聴きやすい適切な音量に自動調整。走行騒音のなかでも、安定した音量で快適にサウンドが楽しめます。



iPodやiPhone、MP3プレーヤーの圧縮された音も高音質でカンタン再生。

●PremiDIA HD

いつも音楽を聴いている、iPodやiPhone、Android™、MP3プレーヤー。たくさん曲を入れるために、一般的には音楽データを圧縮しています。サウンドナビなら、保存時に失われた低音域や音の奥行き感までを補正して圧縮音源も高音質で再生。しかも、ケーブルなしでも接続できるBluetooth® Audioに対応しているから、いつもの音楽が手軽にいい音で楽しめます。

大きな音でもドアがビビらない! スピーカーの振幅を抑えて迫力の低音域を再生。

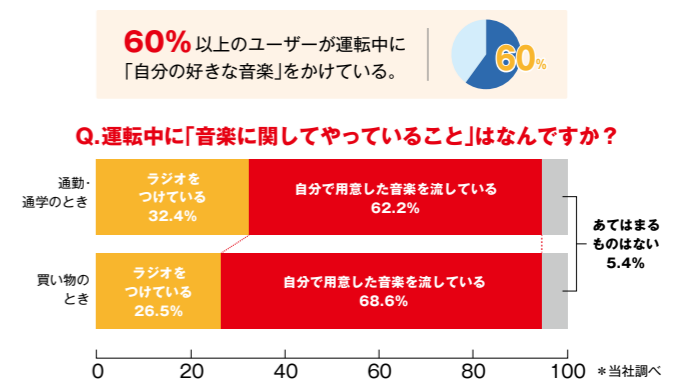
●PremiDIA VBL(Variable Bottom Limiter)

大音量で再生中にクルマのドアがビリビリ振動して、スピーカーの音が歪んだように聞こえた。そんな経験はありませんか?サウンドナビなら、ドアがビビってしまう程の大音量の低音を再生した時のみ低音信号を自然にカット。スピーカーの過剰な振動をしっかり抑えることで、高音質のままに迫力のある重低音を再生することができます。

知ってなるほど! フチコラム!!

クルマって、数少ない自由な音響空間。

家族やご近所への配慮...自宅にいいステレオがあっても大音量で楽しむことが難しくなった現代の家庭事情。密室をつくり出せるクルマの中は、音楽を自由に楽しめる数少ない空間なんです。誰にも気がねすることなく音楽が楽しめる理想の空間。そして、なんとクルマの中では60%以上のユーザーが運転中に「自分が好きな音楽」をかけています!! そんなクルマにこそいい音が必要ですね。



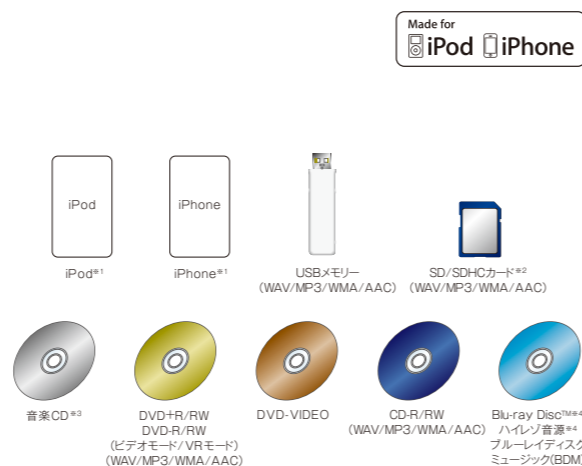
いつも聴いている大好きな音楽を、クルマの中でも思いっきり楽しもう。

いつも使っている音源やメディアも、そのままクルマで簡単に楽しめる。

●幅広いメディアに対応

iPodやiPhoneはもちろん、CDやDVD、USBメモリー、SD/SDHCカードなど、ふだんよく使うさまざまなメディアや音源をクルマの中でも楽しめます。CDと同等レベルの高音質を再生できる非圧縮のWAVフォーマットにも対応。いつもの大好きな音楽を高音質なサウンドで聴くことができます。

- ※1 iPod/iPhone 適合表については右ページ(P10)をご覧ください。
- ※2 推奨のSD/SDHCカードは当社ウェブサイトをご確認ください。
- ※3 8cmディスクは使用できません。
- ※4 別売のブルーレイディスクプレーヤーBD-P100接続時のみ。



スマホに入れた大好きな音楽が、ワイヤレスで簡単につながる。

●Bluetooth® Audio対応

iPhone/iPodや、Android™など、Bluetooth®に対応したオーディオ機器ならワイヤレスで簡単にナビと接続。接続ケーブルとつなぐ面倒や手間もなく、すぐにいつものお気に入りの音楽を聴くことができます。



- * Bluetooth®対応オーディオ機器の種類によっては、ご利用になれない場合があります。
- * iPhoneはiPod接続ケーブル使用時にはBluetooth®接続はできません。
- * Bluetooth®内蔵のウォークマンは再生可能です。

iPodやCDの操作性がさらに便利に、さらに簡単に。

●iPod・iPhoneコントロール/CD・DVDオートクローズ

iPod/iPhoneの曲選びがさらに便利に。再生画面に「アルバム」「曲」「アーティスト」ボタンを追加、お目当てのアルバムやアーティストをすぐに呼び出せます。また、CDやDVDのディスクを挿入したら、自動でモニターが閉まるオートクローズを採用。ドライブで聴く音楽選びも、快適な操作で行えます。

再生中のCDをSDカードに同時録音。CD99枚分の音楽が保存できる。

●ミュージックフォルダ

再生中の音楽CDをそのままSD/SDHCカードに録音可能(最大999曲、またはCD最大99枚分)。録音された音楽CDの楽曲情報も自動で保存される※1ので便利です。またカーナビでSD/SDHCカードに録音した楽曲を、パソコンや音楽プレーヤーなどで楽しむこともできます※2。



- ※1 ミュージックフォルダは、AAC 128kbpsで録音されます。
- ※2 SD-Audio規格に対応可能なソフトを利用できる再生機器の場合。

知ってなるほど! アチコラム!!

とても細かい音の変化の中にこそ、真の臨場感は隠されている。

CDよりも細かな音を再現できるハイレゾ音源。サウンドナビは、専用のブルーレイディスクプレーヤーBD-P100と接続することで、ブルーレイディスクミュージック(BDM)のハイレゾ音源に対応。音源に含まれる真の臨場感まで忠実にかつ豊かに再生します。

- * 最高192kHz(サンプリング周波数)/24bit信号の高音質データが再生可能。音声出力につきましては44.1kHz(サンプリング周波数)/24bit信号にダウンコンバートされて再生されます。
- * PCでダウンロードするハイレゾ音源には対応していません。

iPod/iPhone 適合表 (2014年12月現在)

シリーズ名/機種名	動作確認ソフトウェア Ver.	音楽再生	動画再生
iPod			
iPod 第5.5世代 (2006年~)	1.3	○	×
iPod 第5世代 (2005年~)	1.3	○	×
iPod touch			
iPod touch 第5世代 (2012年~)	8.0	○ ^{※1}	×
iPod touch 第4世代 (2010年~)	6.1.3	○ ^{※1}	○ ^{※1}
iPod touch 第3世代 (2009年~)	5.1.1	○ ^{※1}	○ ^{※1}
iPod touch 第2世代 (2008年~)	4.2.1	○	○
iPod touch 第1世代 (2007年~)	3.1.3	○	○
iPhone			
iPhone 6Plus (2014年~)	8.0	○ ^{※1}	×
iPhone 6 (2014年~)	8.0	○ ^{※1}	×
iPhone 5S (2013年~)	8.0	○ ^{※1}	×
iPhone 5C (2013年~)	8.0	○ ^{※1}	×
iPhone 5 (2012年~)	8.0	○ ^{※1}	×
iPhone 4S (2011年~)	8.0	○ ^{※1}	○ ^{※4}
iPhone 4 (2010年~)	7.1.1	○ ^{※1}	○
iPhone 3GS (2009年~)	6.1.3	○	○
iPhone 3G (2008年~)	4.2.1	○	○
iPod classic			
iPod classic 160GB (2009年~)	2.0.4	○	○
iPod classic 120GB (2008年~)	2.0.1	○	○
iPod classic 第1世代 (2007年~)	1.1.2	○	○
iPod nano			
iPod nano 第7世代 (2012年~)	1.0.3	○ ^{※1}	×
iPod nano 第6世代 (2010年~)	1.2	○	×
iPod nano 第5世代 (2009年~)	1.0.2	○	○
iPod nano 第4世代 (2008年~)	1.0.4	○	○
iPod nano 第3世代 (2007年~)	1.1.3	○	○
iPod nano 第2世代 (2006年~)	1.1.3	○	×
iPod nano 第1世代 (2005年~)	1.3.1	○	×

* iPod/iPhoneを接続した場合、iPod/iPhone側での操作はできません。* iPod/iPhoneを接続する際は、別売オプション品【iPod接続ケーブル (LE-21AV-MM) : 希望小売価格3,500円 (税別)】をご利用ください。ただし、iPod touch 第5世代・iPod nano 第7世代・iPhone5/5C/5S/6/6Plusに限り接続の際は、別売オプション品のiPod接続ケーブル (LE-21AV-MM)は使用せずに、アップル社製【Lightning-USBケーブル (0.5 m)】の組み合わせでご使用ください。(ご使用されない時には【Lightning-USBケーブル (0.5 m)】を車内に放置しないでください。)* ご使用時にiPod/iPhoneのデータ等が破損した場合でも、責任は負いかねますので、ご了承ください。* 上記一覧に記載されている機種であっても動作を保障するものではありません。* iPod/iPhoneの設定、ソフトウェアバージョンによっては動作しない場合がありますので、ご了承ください。* iPadには対応しておりません。* iPodの音楽ファイルはお手持ちのiPodと同様に「Playlist (プレイリスト)」「Artist (アーティスト)」「Albums (アルバム)」「Songs (曲)」等から選曲できます。* 一部の機能が使用できない場合がありますので、ご了承ください。* 走行中タッチパネルによる操作は一部ご利用できない場合がございますので、ご了承ください。* iPhone3G/3GS・iPod touch (第2/3世代)のソフトウェアがiOS4の場合、正常に認識できないなど、動作不安定になる場合があることを確認しております。* 動作に問題が発生した場合は、次の方法で問題を解決できる場合があります。●iPod/iPhoneの電源を切る。●iPod/iPhoneをリセットする。●iPod/iPhoneのソフトウェアアップデートを実施する。* iPod/iPhoneのソフトウェアバージョンが8.0以上の場合は、動作が不安定な場合があります。* iPod/iPhoneとの適合性はiPod/iPhoneのソフトウェアに依存しているため、ご使用のiPod/iPhoneの設定やソフトウェアバージョンなどにより動作が不安定な場合があります。動作が不安定な場合は、次の方法で改善される場合があります。●iPod/iPhoneの電源を一度OFFにしてからONにしてください。●iPod/iPhoneをリセットしてください。●iPod/iPhoneを接続しているケーブルから一度抜き、再度接続しなおしてください。* iTunes U等の項目がナビ側に表示されない場合がございます。* iPod touch第5世代・iPod nano第7世代・iPhone5/5C/5S/6/6Plusを接続する際は、【USBケーブル (同梱品)】とアップル社製【Lightning-USBケーブル (0.5 m)】の組み合わせでご使用ください。(ご使用されない時には【Lightning-USBケーブル (0.5 m)】を車内に放置しないでください。)* iPod touch第5世代・iPhone/5/5C/5S/6/6Plusを接続する際は、別売オプション品【HDMI変換ケーブル (LE-EAAV-MM) : 希望小売価格7,900円 (税別)】と市販品【HDMIケーブル (TypeA-TypeA)】とアップル社製【Lightning-Digital AVアダプタ】の組合せでご使用ください。映像、音声の出力が可能です。ただし、ナビでの再生操作及びiPod/iPhoneへの充電はできません。* iPod/iPhoneのオーディオブックのコンテンツがナビ側に表示されません。* iPod/iPhoneのオーディオブック、ムービーのコンテンツがナビ側に表示されません。

液晶テレビREALで培った美しい映像技術が、ハイエンドなサウンドを際立たせる。



外光下でも画面が見やすい。画面の角度もスムーズに変えられる。

●ダイナミックガンマ補正/簡単モニター角度調整

外光が当たってナビ画面が見にくい。もうそんな心配はありません。明るい部分と暗い部分のバランスを補正し、光が当たった時でも、自然な黒を再現する外光補正で外光下での見やすさも大きく向上しました。また、ワンタッチでモニター画面の角度を5段階に調整できるので、すぐに見やすい角度に調整することができます。



モニター角度調整画面
*モニター画面の角度の調整中は映像は映りません。



■ オリジナル画像



■ ダイナミックガンマ補正
影の部分の視認性が向上し、外光下でも自然な黒を再現。

細やかなニュアンスの色まで、自然でつややかな色彩を再現。

●Natural Color Matrix

画像を、R(赤)・G(緑)・B(青)・Y(黄)・M(赤紫)・C(青緑)とその中間色の計12個の色成分に分解し、それぞれを独立して調整するカラーマネジメント機能を搭載。細やかなニュアンスのある中間色も自然で色鮮やか。特に映像を美しく見せる赤の再現性が向上し、よりつややかに鮮やかな映像を再現します。



■ オリジナル画像

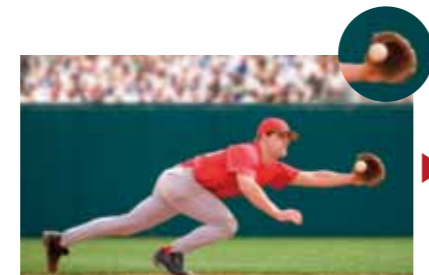


■ 処理画像
12色を独立調整するから、より本物に近い色に。

低解像度の映像も、輪郭を自然な質感でくっきりと再現。

●超解像技術

低解像度の映像を拡大表示すると画像自体のドットが拡大され、ぼやけて見えることがあります。三菱は、独自の画像処理アルゴリズムにより、ぼやけ成分を解析して自然で高密度な映像に補正。フォーカス、ディテールをよりリアルに復元することで、エッジの際立ちまで鮮やかに再現します。



■ 低解像度の映像を拡大表示
画素数が足りないため、ぼやけて見えていました。



■ 処理画像
細部までぼやけ感がなくなりリアルに再現。

高性能チューナーとアンテナでいつでも快適地デジ。

●リアル4ダイバーシティ&シームレス自動切り換え

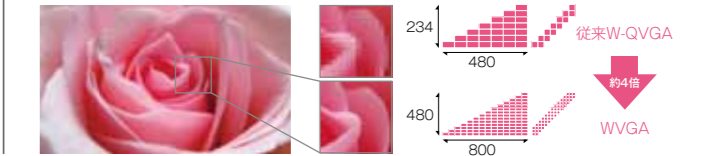
高性能な4チューナー&4アンテナで、地デジの電波を強力に受信。12セグ放送の電波が受信しにくいときには自動でワンセグ受信へ切り換え。より強い電波の中継局・系列局への切り換えも瞬時に行い、いつでも快適な地デジ放送が楽しめます。



ハイビジョンの美しさをクルマでも楽しめる。

●7V型WVGAモニター/LEDバックライト

QVGAモニターに比べ画素数が約4倍のWVGAモニターを搭載。LEDバックライトによる高輝度と優れた色再現性で、細部までくっきりとした高精細で美しい映像を映し出します。



リアモニターがあれば、家族みんなでもっと楽しく。

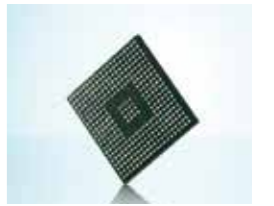
●外部入出力端子

外部入力ケーブル*を使って、外部のAUX機器の映像や音声を入力できます。また市販のリアモニターを装着すれば、ナビで再生している映像もリアシートでも楽しめ、家族のドライブがもっと盛り上がりやすくなります。

*ブルーレイディスクプレーヤーなどHDMI接続した映像はリアモニターでは視聴できません。
※NR-MZ90PREMIのみ「外部入出力ケーブル」を同梱しています。
NR-MZ90Iはオプションです。

三菱独自の高度な画像処理で映像をより美しく。映像処理用LSI「Cammue」

三菱独自の映像処理用LSI「Cammue(カミュ)」で、ダイナミックガンマ補正やNatural Color Matrix、超解像技術などのREAL高画質をサポート。従来のカーナビでは表現しきれなかった詳細な映像クオリティで地図表示や地デジなどすべての画像を鮮やかに見やすく映し出します。



*Cammue: Car Multi-media Multi-solution Engine

車室内を高精細な映像と音楽で満たす。ブルーレイディスクプレーヤー。

高精細な映像と高精度な24bit音声信号が再生可能。

HDMI接続端子(車載用Type-Eコネクタ)を装備していますので、「NR-MZ90シリーズ」と専用HDMIケーブル^{※1}で接続可能。ブルーレイディスクならではの高精細な映像とCD(16bit音声信号)の256倍も高精度な24bit音声信号の再生が可能。別売のドラコンⅢ(RE-MZ50)を使って手でカンタンに操作することもできます。

多彩なメディア、録画/録音フォーマットに対応。

ブルーレイディスクだけでなく、家庭で録画されたAVCRECTM※2、AVCHD^{※3}形式のDVD-R/RWや、MP3/WMA/AAC/JPEG形式で録音されたCDまたはSD/SDHCカードなど、多彩なメディアや記録フォーマットでの再生にも対応します。

※1 家庭用TV/レコーダー用HDMIケーブルは使用できません。
※2 AVCRECTM: デジタルハイビジョン映像をDVDなどのメディアに記録することができるハイビジョン動画記録の規格。
※3 AVCHD: デジタルハイビジョン画質で映像を記録する技術。



NR-MZ90シリーズ対応
車載用ブルーレイディスクプレーヤー(1DIN)
BD-P100
希望小売価格 100,000円(税別)

ナビの使い勝手も、サウンドナビにおまかせ!

設定も操作も簡単。 あとは音楽を楽しむだけ!



こんどのドライブどこに行く?悩んだときも、すべてこのサウンドナビにおまかせ。まずは、スマホのアプリで目的地検索。おもしろそうな場所を見つけたらNaviConのブックマークに保存して、クルマに乗ってナビへ転送するだけで、「シンプルマップ」がわかりやすく安全に道案内してくれる。あとは、ドライブしながら好きな音楽をめいっぱい楽しむだけ! *あらかじめカーナビとスマートフォンのBluetooth®接続設定が必要です。*カーナビで地図登録、目的地設定を行う必要があります。*NaviConは株式会社デンソーの登録商標です。



話題の観光スポットとか穴場とかよくスマホで探すんだけど…ナビに入力するのって手間だよな。

スマホ連携で目的地設定もワンタッチ。ナビからの検索も簡単です。

多彩なアプリと連携するNaviConに対応。話題のスポットや穴場情報もスマホで検索して、ワンタッチでナビに転送*。行ってみたい場所にすぐ行けるからたくさんの思い出と出会えます。ナビの検索もとっても簡単。少ない入力文字数で施設名を予測して表示する「予測入力」やうる覚えの施設名でも簡単に探せる「あいまい検索」など、目的地検索もらくらくです。
*カーナビで地図登録、目的地設定を行う必要があります。

CASE 1



知らない道って、どこで曲がればいいのか不安。ひと目でわかるといいんだけど…。

パッと見るだけで、曲がるポイントが瞬時にわかります!

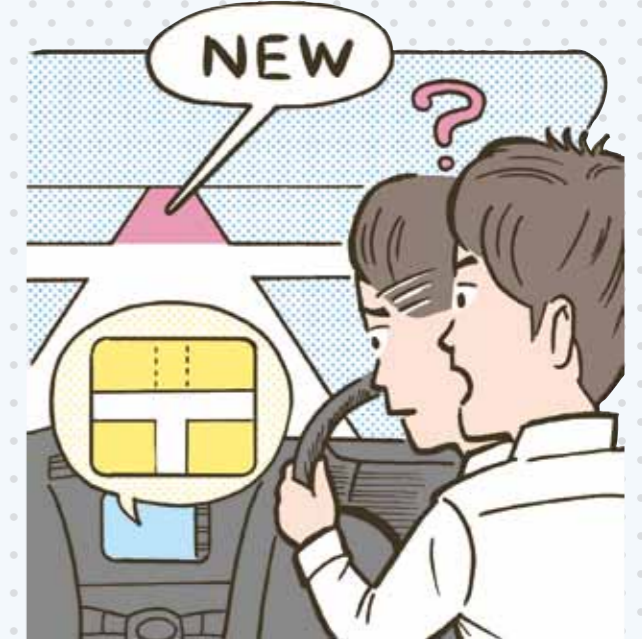
つぎに曲がる交差点名を大きく見やすく表示してくれる「シンプルマップ」で、曲がるポイントを間違える心配はありません。さらに目的地までの大まかな方向をピンクの線で教えてくれる「目的地目安線」で、どちらへ向かえばいいのかも一目瞭然。いたれりつくせりの機能でセーフティドライブをサポートしてくれます。

CASE 4

道がナビにのってない?! いつのまにできたんだ?

常に最新の情報で、快適なドライブをサポートします!

ドライブに欠かせないナビですが、地図や情報が古ければ価値もぐんと落ちてしまいます。サウンドナビは、三菱電機が運営する交通情報システム「OpenInfo」*が利用できるから安心。「OpenInfo」は3年間で2回の無償地図更新の手続きができたり、渋滞情報をリアルタイムで教えてくれます。また、最新の新規開通道路情報や充電スタンド情報もアップデートできるから、道がナビにのってなくて、戸惑う心配もありません。
*ご利用には当社ウェブサイトにてOpenInfoサービスの会員登録(無料)が必要です。



CASE 2

何度も画面タッチするのは面倒。操作の手順が少なければもっとラクになるのに…。

少ないタッチ操作で簡単設定、誰でもすぐ使いこなせます!

操作が簡単。それもサウンドナビのいいところ。シンプルな階層を採用したタッチパネル操作で目的地設定や地図の拡大縮小も少ないタッチで完了。さらに、ハンドルを離さずにナビ操作ができるハンドル装着タイプのドライビングリモコン(オプション)など、運転中の安全をサポートする使いやすい機能もいっぱいです。



CASE 5

近頃、燃費がすごく気になる。エコなドライブ方法、誰か教えて!!

省エネルートや運転中のエコ度を、ナビがお知らせします!

距離や渋滞情報、道の勾配、信号の数などを総合的に判断して燃料消費量が最小となるルートをお知らせする「省エネルート探索」。そして急発進や急ブレーキなどの運転状況をもとにエコドライブをアドバイスしてくれる「リアルタイムエコアドバイス」など、環境にも燃費にもやさしいエコな走りを実現します。



見知らぬ道もなにひとつ不安なく。見やすくわかりやすい地図が安全・快適にナビゲートしてくれる。



見やすく、わかりやすく、操作がカンタン!! 地図画面を全面ブラッシュアップ。

●地図表示(通常マップ)&L字レイアウト操作ボタン

初期設定の地図(通常マップ)では、地図背景色と道路とのコントラストを強調してメリハリをつけることで見やすさを向上しました。また右ハンドル車の運転席から地図を確認しやすいように、操作ボタンをL字レイアウトにすることで操作ボタンの使いやすさと地図の見やすさを両立しました。地図の縮尺もワンタッチで拡大・縮小が行えます。



操作ボタンをL字型にレイアウトすることで、右ハンドル車の運転席から地図が見やすい。

初めての道でも曲がるポイントが瞬時にわかる親切案内。

●シンプルマップ

ドライブ中に困るのは曲がるポイントがわからないこと。シンプルマップは、曲がるポイント付近の情報を強調することで、次に曲がる交差点を瞬時に視認することができるから、初めての道も快適にドライブできます。



背景色
背景色を全体的に淡い色に抑え、走行ルートや交差点名など大事なポイントを見やすく表示します。

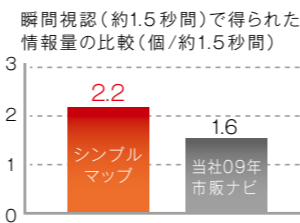


アイコン
通常マップ シンプルマップ
ランドマークアイコンも白地で見やすく表示します。

ポップアップ表示
通常マップ シンプルマップ
目印となるランドマークのアイコンを吹きだし状にポップアップ表示。大きくわかりやすく表示します。

瞬間視認性の評価

右左折するには、交差点の名称の確認や曲がる方向の確認など最低2個の情報の確認が必要となり、安全に右左折するにはこの2個以上の情報を瞬時に視認することが求められます。シンプルマップは、安全上許容される注視時間とされる約1.5秒程度で平均2個以上の情報(交差点名称や右左折方向など)の視認が可能。安全に、しかも迷うことなく走行できます。



スマホ連携で、行きたい場所を簡単検索。

ドライブ前にスマートフォンでグルメ情報やクーポン情報を検索してNaviConのブックマークに登録。登録した地点をワンタッチでカーナビに転送して、そのままカーナビの目的地に設定できます*。Webページにリンクされた地点やスマートフォンに登録した連絡先を呼び出してカーナビの目的地に設定することもできます。



スマホがカーナビのリモコンに。
スマホ画面でカーナビの地図の移動も拡大縮小も思いのまま。リモコンのように操作できます。

最大5件の複数地点設定が可能。
ブックマークに登録した場所のなかから最大5件(目的地1件/経由地4件)を選んでルートプランを作成できます。

メールで目的地やルートプランを共有できる。
スマホで検索した地点をそのままメール送信。仲間や家族のクルマで目的地やルートプランを共有できます。

地図の見た目も、カラーリングもあなた色に。

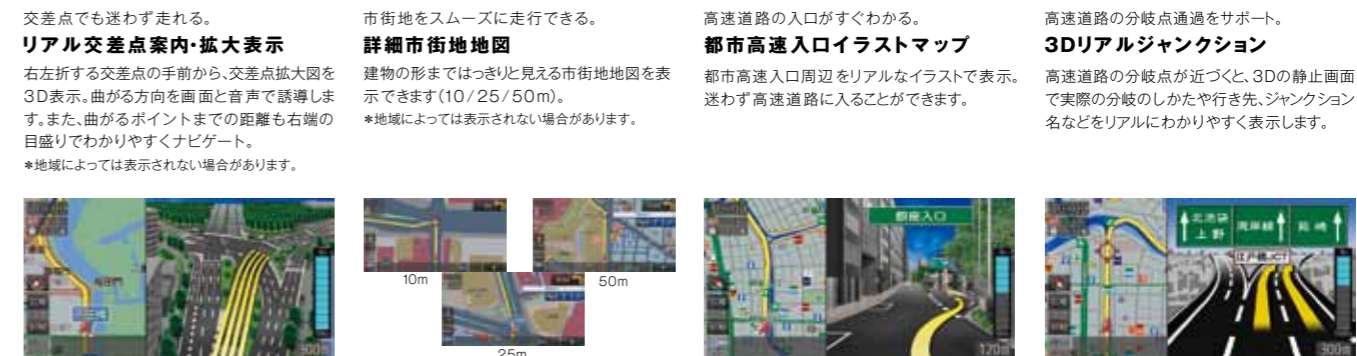
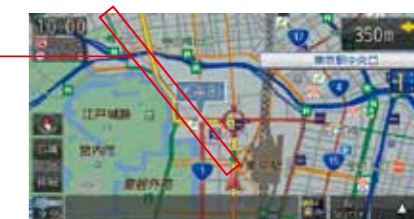
●お好みに合わせて選べる地図表示



様々な情報が直感的にわかる進化した表示機能。

●わかりやすい地図案内表示

最終目的地の方向をピンクの目的地目安線で表示。大まかな方向の目安がわかり、曲がる方向が直感的にわかります。他にもさまざまな見やすさで案内をサポートします。



所有する喜びを感じる高級感あふれるパネルデザイン。

●クリアラインデザイン

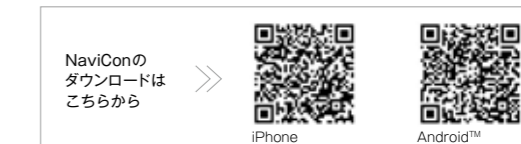
ナビの顔であるパネルデザインにはDIATONE SOUND. NAVIの高品位なサウンドに相応しいデザインを採用しました。またボタン部分は操作性を考慮した絶妙なバランスを保つインカーブとアウトカーブで構成し、デザイン性の高さと操作のしやすさを両立させています。

■インカーブ/アウトカーブデザイン



NaviConとつながる便利なアプリは400本以上! ドライブがますます楽しくなります。

■連携アプリ一覧(下記は一例です)



* NaviConは株式会社デンソーの登録商標です。
※あらかじめカーナビとスマートフォンのBluetooth®接続設定が必要です。また、カーナビで地点登録、目的地設定を行う必要があります。

すべての操作を、誰にでもやさしく簡単に。 だから、ドライブ・音楽に集中できる。



うろ覚えの施設名称でもカンタンに探せる。

●予測入力/あいまい検索

観光名所や駅などでよく使われる施設名に対応した「予測入力」と1,000万件の語彙から探す「あいまい検索」で、うろ覚えのキーワードからでも的確に施設名を予測。50音キーボードで文字入力もスピーディー。少ない文字入力でも簡単に検索できます。

例えば、「神戸三田のアウトレットモール」を探したい場合

- 「あうとれつと」を選択
「あう」まで入力すると予測候補が表示されます。
- 「&」を選択してキーワード追加
「&」キーを押して「こ」を入力すると予測候補として「こうべ」が表示されます。
- 「こうべ」を選択
「こうべ」に続く候補「さんだ」が表示されます。
- 検索完了!
長い施設名称もカンタンに検索できます。「神戸三田プレミアムアウトレット」の検索完了。

すばやくと、ゆっくりと。スクロールの速さを自在にコントロール。

●スクロール操作

外側をタッチすると高速で、中心付近をタッチすると低速で地図の移動ができ、目的の位置までスムーズに地図を動かすことが可能です。

- 高速域** 外側をタッチすると高速で地図が移動します。
- 中速域** 中間部分をタッチすると中速で地図が移動します。
- 低速域** 内側をタッチすると低速で地図が移動します。

ハンドルを離さず手元のリモコンでナビを操作。

●ドライビングリモコン(ドラコンⅢ/オプション)

ハンドルに装着するドライビングリモコンで、ハンドルを離さずに音楽やナビを簡単操作。親指のブラインドタッチで操作できるから、運転に集中することができ安心。赤外線通信なので配線の手間も不要。お好みの位置に簡単に取り付けられます。



AV on/off	オーディオ機能のon/off
フォルダ up/down	オーディオのアルバムやフォルダの選択
トラック up/down	CDトラックやラジオの放送局の選択、DVDのチャプター切替、長押しで早送り/早戻し
VOL	音量調節
MODE	オーディオのソース切替
INFO TEL	電話の通話/切断
現在地	地図現在地に戻る
NAVI スケール	地図スケール(広域/詳細)の切替

よく渋滞するポイントを上手に回避。

●渋滞予測データ収録

VICSセンターで収集した過去3年分の渋滞データを統計処理し、地図データとして収録しています。渋滞しているポイントを回避することができます。



*渋滞予測経路の元となる道路交通情報データは、公益財団法人日本道路交通情報センター(JARTIC)から提供されています。また、道路交通情報データ作成には、一般財団法人道路交通情報通信システムセンター(VICSセンター)の技術が用いられています。

スマートICも利用可能。

●スマートIC

高速道路を利用する際に、スマートIC(インターチェンジ)の情報を有効に活用できます。より目的地に近い高速出口で降りられるなど便利な情報を得ることができます。

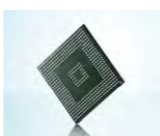


*スマートIC使用有無のルート探索設定ができます。

驚きの使いやすさと見やすさを生み出す、高性能LSI。

メモリーコントローラーや2D/3D描画が可能なグラフィックエンジン、ビデオプロセッシングユニットなどカーナビゲーションに求められる性能を備えたLSI。その圧倒的なパフォーマンスでカーナビゲーションの使いやすさを支えます。

ナビ専用LSI SH-NaviJ3

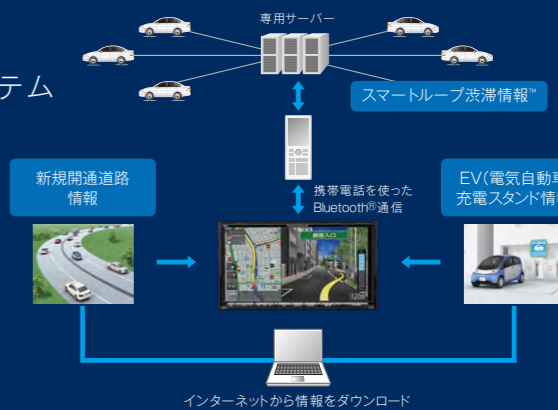


openinfo

ドライブの快適さをひろげるオープンな情報システム

openinfo サービス

OpenInfo サービスは、三菱電機が運営している会員制の交通情報システムです。OpenInfo サービスを利用すればリアルタイムで全国の渋滞情報を取得し、より早くスムーズに目的地に到着できるルートを探求できます。また、最新の新規開通道路(高速道路と主要な国道)情報やEV(電気自動車)充電スタンド情報もダウンロードすることで、さらに快適なドライブをサポートします。



OpenInfoが提供するサービス

①スマートループ渋滞情報™

本製品のスマートループ渋滞情報™は、バイオニアカロッツェリアカーナビゲーションと三菱電機カーナビゲーションのリアルタイムプローブデータを共有。VICS渋滞情報と併せて全国約70万kmにおよぶ道路状況に対応し、リアルタイムの渋滞情報を提供します。渋滞している道路を回避しながら、より早く目的地に到着できます。

VICS+ビーコンによる渋滞回避
[Aルート] VICS渋滞情報 所要時間不明
[Bルート] VICS渋滞情報 所要時間26分

スマートループ渋滞情報™全道路対応による渋滞回避
[Aルート] スマートループ渋滞情報™ 所要時間26分
[Bルート] VICS渋滞情報 所要時間26分
[Cルート] スマートループ渋滞情報™ 所要時間18分

実際に選択したルート
VICS渋滞情報表示
スマートループ渋滞情報™表示

主要道路の渋滞を避けて遠回りしたが実際の所要時間はわからない…
全道路の渋滞状況がわかるので本当に空いている道路を選択できる!

②新規開通道路情報

高速道路と主要な国道の新規開通道路情報がダウンロードできます。新しい道路で快適に目的地までナビゲートします。



データ更新時期(予定) 2015年4月

③EV(電気自動車)の充電スタンド情報

EV(電気自動車)の充電スタンド情報がダウンロードできます。出発前に最新情報をチェックできます。



データ更新時期(予定) 4月、6月、9月、12月

*本製品はバイオニア(株)が運営・管理するスマートループ渋滞情報™を使用しています。スマートループ渋滞情報™は、バイオニア(株)の登録商標です。*OpenInfoサービスのスマートループ渋滞情報™を取得するには、当社製カーナビゲーションの他にBluetooth®機能を内蔵した携帯電話が必要です。*新規開通道路情報、EV(電気自動車)充電スタンド情報についてはBluetooth®機能を内蔵した携帯電話の他にPCからインターネットを利用してデータを取得することもできます。*Bluetooth®通信にて各種データをダウンロードするためには、DUNプロファイルに対応した携帯電話が必要です。携帯電話の機種によっては本サービスを利用できない場合がありますので、ご注意ください。
*ご利用には当社ウェブサイトにて会員登録が必要です。*会員登録および本サービスの利用は無料ですが、通信費はお客さまのご負担となります。

ドライブをもっとエコに快適に。 このナビは環境への思いにも応えてくれる。



運転中のエコ度をリアルタイムでお知らせ。

●リアルタイムエコアドバイス

燃費のよい理想の走行パターンと比較して、エコ運転度(エコスコア)をリアルタイムで表示。急発進や急加速、急減速など運転状態の改善を画面と音声でアドバイスしてくれます。

エコスコアを表示

燃費のよい運転ができていないかを5段階で評価。

エコアドバイスを表示

急発進や急加速、急減速など運転状態の改善を画面と音声でアドバイス。

省エネに最適なルートをカンタンに探索。

●省エネルート探索(5ルート)

5ルート探索で「省エネ」を選択すると、ルートの距離だけでなく、渋滞予測情報や道の勾配、信号の数などさまざまな項目を総合的に判断して燃料消費量が最小となるルートを探します。

推奨ルート
距離は短い、坂道を含むルート

省エネルート
距離は長い、平坦なルート

推奨ルート
距離は短い、信号が多いルート

省エネルート
距離は長い、信号が少ないルート

省エネルート
下のルート設定では、この省エネルートを利用すれば推奨ルートに対して到着まで5分程度余分にかかるものの燃料消費量は約15%削減できると推定されます。

燃料を節約したレベルを3段階で表示

- 燃料消費量を約5%削減
- 燃料消費量を約10%削減
- 燃料消費量を約15%以上削減

自分のドライブのエコ度がわかる。

●エコ運転評価/エコ情報履歴機能

エコ運転評価

急発進や急ブレーキの頻度などをもとに運転のエコ度をスコアで表示。スコアアップにつれて難易度も上がるので、ゲーム感覚で楽しく取り組みます。

エコ情報履歴機能

急発進や急ブレーキなどの運転履歴を地図上に記録(最大100件)。履歴を確認しながら、エコ運転のポイントをわかりやすくお知らせします。

スマホや携帯電話を使ってハンズフリーで通話。

●Bluetooth®内蔵ハンズフリー

Bluetooth®対応のスマホや携帯電話と接続を設定しておけば、ハンズフリー通話が可能。着信応答はナビ画面にタッチするだけ。自動着信にも設定可能です。ナビ画面で検索した施設の電話番号への発信もできます。

電話をかける時

電話をかけたい場所を探す

電話を受ける時

着信があったら通話にタッチする

*Bluetooth® 対応の携帯電話を5台まで登録することができます。*携帯電話の電話番号をナビに登録することができます(最大1,000件)。*携帯電話は機種によって対応していない場合があります。対応機種は当社ウェブサイトをご覧ください。

「その先の安心」が見える、ETC 2.0サービス*1対応ナビ。

*1 これまでITSスポットサービスと呼ばれていたサービス。

DSRC車載器(ETC2.0対応車載器)が受信した道路交通情報を、タイムリーにわかりやすい画像と音声でドライバーに伝え、ドライブをサポート。

渋滞回避支援

広域な道路情報をリアルタイムに配信。前方の渋滞情報も静止画でお知らせ。



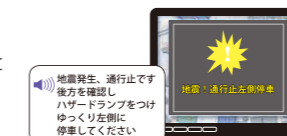
安全運転支援

落下物や渋滞末尾情報、前方の静止画など危険事象に関する情報を提供。



災害時の支援

災害発生と同時に災害発生状況とあわせて、支援情報を提供。



経路情報を活用したサービス*2(導入予定)

- 渋滞等を迂回する経路を走行したドライバーを優遇する措置
- 商用車の運行管理支援などのサービスを今後展開する予定

*2 このサービスをご利用いただくためには、再セットアップが必要です。

アンテナ分離型 DSRC車載器(ETC2.0対応車載器)

EP-A013DSB

オープン価格*

*DSRC車載器(ETC2.0対応車載器)「EP-A013DSB」は当社製カーナビゲーションシステム「NR-MZ90シリーズ」との連動タイプになります。DSRC車載器(ETC2.0対応車載器)単独の使用ではETC機能以外の動作はいたしません。*ETC2.0サービス、ETCのそれぞれにセットアップが必要です。*カーナビゲーションとDSRC車載器(ETC2.0対応車載器)を接続する場合、専用接続ケーブル「LE-64FF-2SS」4,000円(税別)が必要です。*DSRC車載器(ETC2.0対応車載器)「EP-A013DSB」と別のETC車載器を一台の車に装着しないでください。誤通信の原因になります。*オープン価格の商品は希望小売価格を定めておりません。

GOOD DESIGN 2013年度 クラウドデザイン賞 受賞

ETC DSRC ITS ストア

70.0(W)×17.8(H)×106.0(D)[mm] PHOTO: EP-A013DSB(ブラック)

*NR-MZ90シリーズは、ETC2.0サービスのひとつである「道の駅、SA・PA等における情報接続サービス」には対応しておりません。

ETC機能も充実

DSRC車載器(ETC2.0対応車載器)「EP-A013DSB」との連動によりETCカードの有効期限を案内。ETCゲートでスムーズな通行が可能です。

*ETCカード認証時にカード有効期限を音声で通知します。ETCカードの有効期限切れを喚起し、ETCレーンでのトラブルを未然に防止します。ETCカードの有効期限が30日以内に迫っている場合は、音声案内とカーナビゲーション画面のテロップ表示でお知らせします。



ETCカードの有効期限案内や通行料金表示など機能も充実。

ETC車載器連動対応

料金所で画面と音声で案内します。また高速出口などでは通行料金を表示するほか、ETCを利用した高速料金の履歴表示が可能です(最大100件)。ETCカード認証時にカード有効期限を音声で通知します。ETCカードの有効期限切れを喚起し、ETCレーンでのトラブルを未然に防止します。

*別途ETC接続ケーブルが必要です。*カーナビゲーションと連動させた場合には、カーナビゲーションとETC両方からの音声案内となります。ETC側の音量を0番に設定してご使用ください。ETC側の音量を0番に設定しても、一部の場合についてはETC側からの音声案内があります。カーナビゲーションと連動させた場合のプザー案内機能については、ETC車載器単独で使用する場合と動作が異なる場合がございます。*ETCカードの有効期限が30日以内に迫っている場合は音声案内とカーナビゲーションのテロップ表示でお知らせいたします。



アンテナ分離・スピーカー一体型 インテリア空間にフィットする、セッティング自在のアンテナ分離タイプ

EP-8312B/S ETC車載器 12/24V兼用 希望小売価格 12,800円(税別)

EP-7314B/EP-7314BRK ETC車載器 12/24V兼用 オープン価格*

*EP-7314BとEP-7314BRKは同一仕様です。

ETC車載器/ETC接続ケーブル 互換表	ETC接続ケーブル	ETC車載器	EP-8312B/S-EP-7314B/EP-7314BRK
	ETC車載器のみ		EP-9CN9T
	光・電波ピーコンアダプター	CJ-95H同時接続	LE-90BEC-7L

*オープン価格の商品は希望小売価格を定めておりません。

66.8(W)×16.3(H)×102.5(D)[mm] PHOTO: EP-8312B(ブラック)

70.0(W)×17.6(H)×109.0(D)[mm] PHOTO: EP-7314B/EP-7314BRK(ブラック)

ナビの起動をロック。

●起動時セキュリティ機能

自宅の場所など、あなたの個人情報が登録されているカーナビ。万一盗まれることがあっても第三者が使用できないようにパスワードロックを設定することができます。一度バッテリーを外すと、パスワードを入力するまで使用することができません。

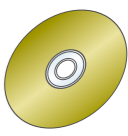


*起動時セキュリティ機能は盗難を防止するものではありません。

最新の地図に更新できるから安心。

●無償地図更新

OpenInfoに登録していただくと、ご希望年度(2015年度版・2016年度版・2017年度版)の地図更新データ(地図ディスク)を2回に限り無償でお送りします。



- 対象商品:NR-MZ90シリーズ
- 登録期限:2018年7月31日

OpenInfoサービス www.MitsubishiElectric.co.jp/openinfo

パーキングアシスト、レーンアシストなど、安全・安心をサポートしてくれる機能がいっぱい。

DIATONE スピーカーで、
いい音がさらに驚きのいい音で響き出す。

DIATONE®
for the Premium Car-Audio

もっといい音で音楽を聴きたい、そんなあなたにぜひおすすめしたいスピーカーがあります。

見やすいアングルで、ピタッと駐車。

●3モード表示リアカメラ BC-20M(オプション)

ピタッと駐車スペースに入れられる3モード表示のリアカメラをご用意しました。タッチひとつで最適なアングルに切り換えて、車庫入れも街中での縦列駐車もラクラク行えます。

原寸大
21.0(W)×21.0(H)×21.0(D)[mm]



ワイドビュー(190°) ノーマルビュー(140°) トップビュー(俯瞰)

*工場出荷時は初期画面は「ワイドビュー」に設定されています。表示画面は「ワイドビュー」→「ノーマルビュー」→「トップビュー」の順で切り換わります。
*ガイド線はユーザーがあらかじめ設定・調整する必要があります。
*画像はイメージです。画面はハメコミ合成です。

暗い場所でも鮮明に映るから使いやすい。

●汎用リアカメラ BC-100(オプション)

BC-100は高感度レンズを搭載しているので、夜間でも明るくはっきりとした映像を映し出し、安全な駐車を効果的にアシストします。

原寸大
23.7(W)×23.7(H)×24.8(D)[mm]



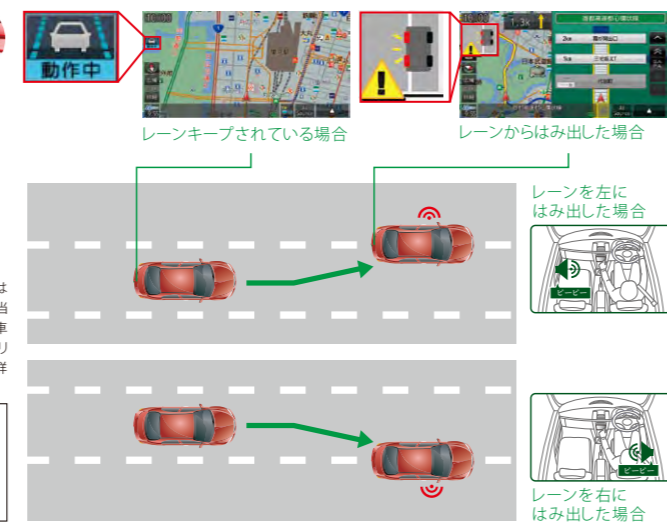
*表示画面は、ノーマルビューモードのみとなります。
*レーンアシスト機能には対応していません。
*NR-MZ90シリーズとBC-100を接続する際には、リアカメラ接続ケーブルLE-40BCもしくは汎用カメラ接続ケーブルKIT-50BCが必要です。
*画像はイメージです。画面はハメコミ合成です。

フロントやサイドの状況も確認できる | サブカメラ対応 | リアカメラのほかにフロントカメラ・サブカメラなど、最大3系統のカメラを接続して表示することができます。ドライブの安心感をさらに高めます。

車線の逸脱を警告音と画面表示でお知らせ。

●レーンアシスト機能

高速道路走行中にリアカメラが走行レーンを監視。車両が走行レーンからはみ出すか、はみ出す危険性を察知した場合に警告音と画面表示でお知らせします。レーンからはみ出す度合い(3段階)に応じてスピーカー音量が変化します。またレーンアシスト機能は必要に応じてON/OFFの設定ができます。



*BC-100はレーンアシスト機能には対応していません。*レーンアシスト対応のリアカメラ機種については当社ウェブサイトをご覧ください。*本機とリアカメラが接続でき、リアカメラの映像を表示できた場合でも当社ウェブサイトに記載されていない指定外のカメラについてはレーンアシスト非対応となります。*意図した車線変更を行った場合でも検知します。*レーンアシスト機能は走行環境(路面状態・天候状態・夜間走行等)、リアカメラの車両設置状態、レンズ面の汚れや水滴の付着等によっては、正しく動作しない場合があります。詳しくは取扱説明書をご確認ください。

警告
レーンアシスト機能は、注意義務を免除または軽減するものではありません。本機能がない場合と同様に周囲の安全を自分の目で確認しながら運転してください。

いい音へのエントリーモデル。

DS-G20

2台1組希望小売価格
60,000円(税別)



重低音にこだわるならこのサブウーファー。

SW-G50

1台希望小売価格
80,000円(税別)



●DIATONE スピーカーの詳細については、当社ウェブサイトもしくはDIATONE スピーカーカタログにてご確認ください。

Option

●Camera

<p>NR-MZ90シリーズ対応 リアカメラ BC-20M オープン価格*</p>  <p>[NR-MZ90シリーズ]に専用接続するリアカメラ ●3モード表示切り換え対応 ●ケーブル(9m) ※オープン価格の商品は希望小売価格を定めておりません。</p>	<p>汎用リアカメラ BC-100 オープン価格*</p>  <p>●モード(ノーマルビュー)表示対応 ●出力端子(RCAオス) ●ケーブル(8m) ※オープン価格の商品は希望小売価格を定めておりません。</p>	<p>リアカメラカバー MEBC02 オープン価格*</p>  <p>リアカメラ「BC-20M」専用のカメラカバー ※オープン価格の商品は希望小売価格を定めておりません。</p>	<p>リアカメラ接続ケーブル LE-40BC 希望小売価格 1,500円(税別)</p>  <p>[NR-MZ90シリーズ]と汎用のリアカメラを接続するためのケーブル(0.15m)</p>	<p>汎用カメラ接続ケーブル KIT-50BC 希望小売価格 4,000円(税別)</p>  <p>[NR-MZ90シリーズ]と汎用のリアカメラ・フロントカメラ・サブカメラを接続するためのケーブルキット</p>	<p>フロントカメラ接続ケーブル LE-41FF-1SS 希望小売価格 1,500円(税別)</p>  <p>[NR-MZ90シリーズ]と「BC-20M」接続時に汎用のフロントカメラを接続するためのケーブル(0.15m)</p>
--	---	--	---	--	---

●Blu-ray™

車載用ブルーレイディスク
プレーヤーBD-P100
希望小売価格
100,000円(税別)



[NR-MZ90シリーズ]に対応のブルーレイディスクプレーヤー
●専用接続ケーブル同梱(3m)

●Audio&Visual

<p>HDMI変換ケーブル LE-EAAV-MM 希望小売価格 7,900円(税別)</p>  <p>[NR-MZ90シリーズ]と、HDMIコネクタを搭載した機種を接続するための変換ケーブル(1m)</p>	<p>iPod接続ケーブル LE-21AV-MM 希望小売価格 3,500円(税別)</p>  <p>[NR-MZ90シリーズ]と、iPod/iPhoneを接続するためのケーブル(0.3m) *iPodビデオにも対応。*充電も可能。</p>	<p>外部入出力ケーブル LE-1610AV-FF 希望小売価格 1,500円(税別)</p>  <p>[NR-MZ90]とリアモニターなどのAV機器(映像/音声)を接続するためのケーブル(0.15m) *NR-MZ90PREMIには同梱。</p>	<p>高純度銅7Nケーブル採用 電源・スピーカーハーネス LE-20PW-7N 希望小売価格 20,600円(税別)</p>  <p>純度99.99999%の高純度銅7N(セブンナイン)ケーブルを採用した電源・スピーカーハーネス *NR-MZ90PREMIには同梱。</p>
--	---	--	--

●DSRC(ETC2.0対応)

<p>DSRC車載器(ETC2.0対応車載器) EP-A013DSB オープン価格*</p>  <p>※オープン価格の商品は希望小売価格を定めておりません。</p>	<p>DSRC接続ケーブル LE-64FF-2SS 希望小売価格 4,000円(税別)</p>  <p>[NR-MZ90シリーズ]と当社製DSRC車載器(ETC2.0対応車載器)「EP-A013DSB」を接続するためのケーブル(2m)</p>
---	--

●VICS

光/電波ビーコン対応
VICSアダプター C-J-95H
希望小売価格
26,000円(税別)



●光/電波ビーコンによる受信
●渋滞規制情報を考慮した渋滞情報対応が可能
●VICS全レベルに対応
*当社製ETC車載器「EP-8312B/S」「EP-7314B/EP-7314BRK」と同時接続する場合は、別売のETC接続ケーブル「LE-90BEC-7L」が必要です。

●Controller

ドラコンⅢ
RE-MZ50
希望小売価格
6,000円(税別)



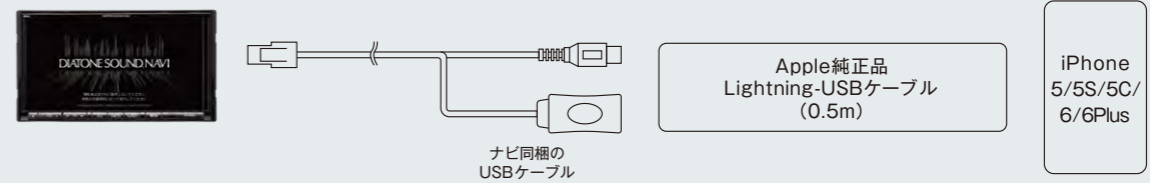
[NR-MZ90シリーズ]対応のステアリングリモコン

●ETC

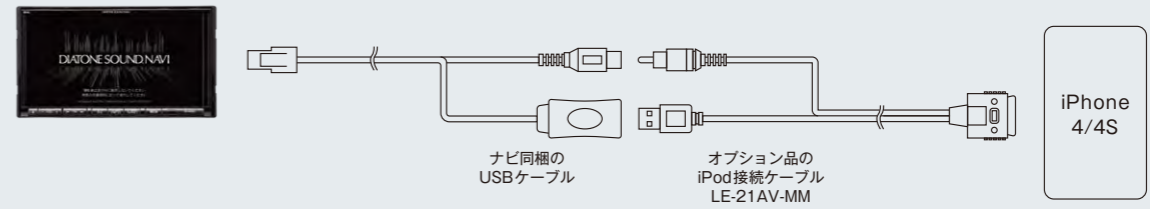
<p>ETC車載器 EP-8312B/S 希望小売価格 12,800円(税別)</p>  <p>*写真はEP-8312Bです。</p>	<p>ETC車載器 EP-7314B/EP-7314BRK オープン価格*</p>  <p>※オープン価格の商品は希望小売価格を定めておりません。 *EP-7314BとEP-7314BRKは同一仕様です。</p>	<p>ETC接続ケーブル EP-9CN9T 希望小売価格 5,000円(税別)</p>  <p>[NR-MZ90シリーズ]と当社製ETC車載器「EP-8312B/S」「EP-7314B/EP-7314BRK」を接続するためのケーブル(7m)</p>	<p>ETC接続ケーブル LE-90BEC-7L 希望小売価格 9,900円(税別)</p>  <p>[NR-MZ90シリーズ]と当社製ETC車載器「EP-8312B/S」「EP-7314B/EP-7314BRK」を接続するためのケーブル(7m) *光/電波ビーコン対応VICSアダプターとの同時接続が可能です。(単品接続でも使用可能)</p>
--	---	---	---

オプション接続方法

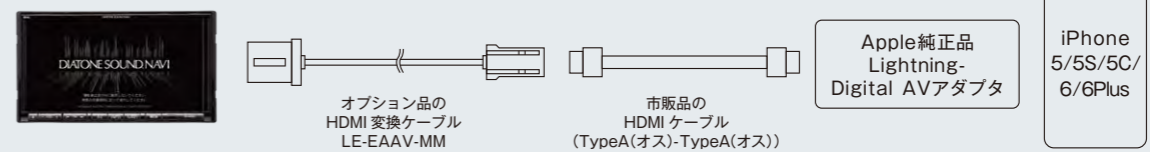
■ iPhone5/5S/5C/6/6Plus接続方法(オーディオ)



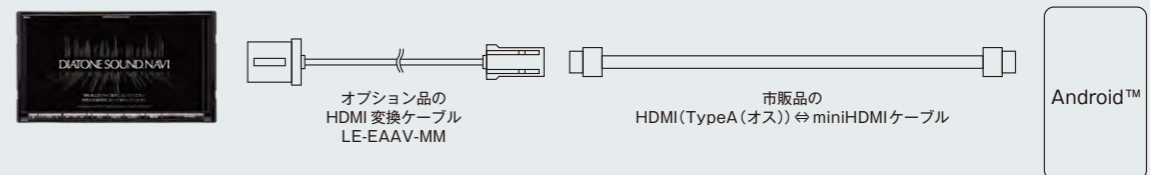
■ iPhone4/4S接続方法(オーディオ/ビデオ)



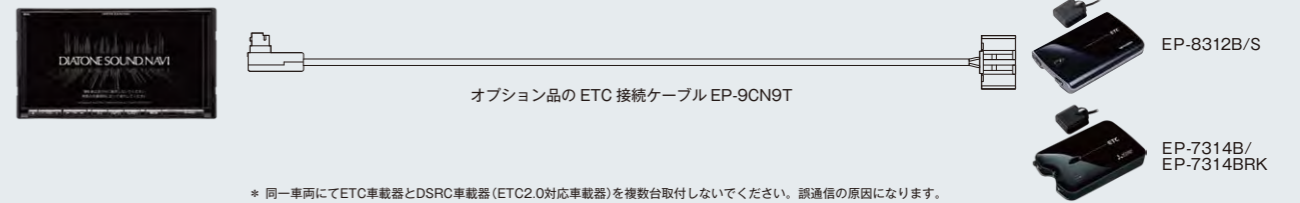
■ iPhone5/5S/5C/6/6Plus接続方法(ビデオ)



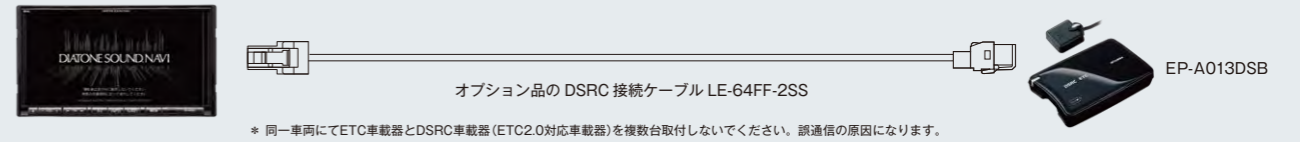
■ Android™との接続方法



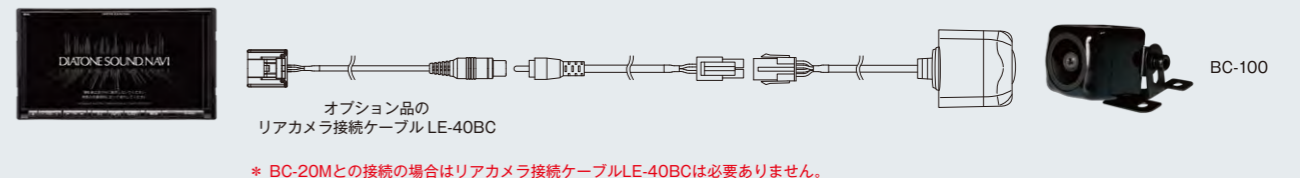
■ ETC車載器EP-8312B/S、EP-7314B/EP-7314BRKの接続方法



■ DSRC車載器(ETC2.0対応車載器)EP-A013DSBの接続方法



■ リアカメラBC-20M/BC-100との接続方法



無償地図更新の手順

DIATONE SOUND.NAVI NR-MZ90シリーズは3年間で2回の地図更新*が無料で行えます。更新の手順は以下の通りです。(登録はスマートフォン*2でも行えます。)

*1 2015年度版(2016年春配布予定)、2016年度版(2017年春配布予定)、2017年度版(2018年春配布予定)のうちの2回。
*2 「スマートフォン」については、機種によって対応していない場合がありますので、あらかじめご了承ください。



地図ディスク

1 OpenInfoサービスサイトの会員登録を行ってください。

下記のウェブサイトへアクセスし、「市販品のお客様(カー用品店等でご購入)」をクリックしてください。
https://www.MitsubishiElectric.co.jp/carele_openinfo/ssl/login.html

OpenInfo会員約款をお読みいただき、同意いただける場合は、「同意する」を選択してください。(同意いただけない場合、サービスはご利用いただけません。)

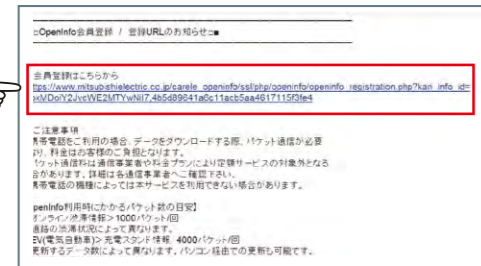
登録するメールアドレス(OpenInfoサービスのIDになります。)を入力して、「登録メールを送信」をクリックしてください。



2 会員登録のメールが届きます。

メールに記載されている注意事項をご確認いただいたうえで、「会員登録はこちらから」のURLをクリックしてください。

- <メールが届かない場合>
- メールアドレスの入りに誤りがあった場合は、再登録してください。
- お使いのメールソフトで、迷惑メールフォルダに入っていないかご確認ください。



3 会員情報を入力してください。

ID(メールアドレス)、パスワード、カーナビゲーションの形名等、手順に従って、必要事項を入力してください。

全ての項目にご記入いただき、「確認画面へ」をクリックしてください。

さらに、購入製品に関するアンケートにお答えください。

全ての項目にご記入いただき、「入力した情報を登録する」をクリックしてください。

4 登録完了のお知らせがメールが届きます。

メールを受信した時点でOpenInfoサービスサイトの会員登録は完了となります。引き続き、OpenInfoサービスサイトのトップページより無償地図更新をお申込み願います。

*NR-MZ90シリーズの無償地図更新については、2016年春より配布可能です。なお無償地図更新が可能になりました時点で会員登録時のメールアドレスに連絡いたします。

5 OpenInfoサービスサイトにログインし、無償地図更新のお申込み(申請手続き)を行ってください。

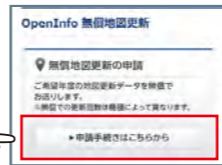


再度、下記のウェブサイトへアクセスし、ご登録いただいたID(メールアドレス)、パスワードをご入力いただき、「ログイン」をクリックしてください。

https://www.MitsubishiElectric.co.jp/carele_openinfo/ssl/login.html

会員メニューから「無償地図更新の申請」の「申請手続きはこちらから」をクリックします。

ご登録いただいた会員情報が表示されますので、変更がないことをご確認いただき、「申請」をクリックしてください。



6 会員登録のメールが届きます。



申請コードをご入力いただき、「確認へ」をクリックしてください。正しく認証された場合のみ、認証コードが出力されます。認証コードが出力されましたら無償地図更新のお申込みは完了となります。

- *認証コードは地図の更新時に必要になります。お忘れにならないようお控えいただき、このページを印刷し大切に保管してください。
- *申請コードの出力方法は同ページ内に記載がありますので、ご参照願います。
- *申請コードは半角英数24桁のコードとなります。認証コードは半角英数23桁のコードとなります。なお、各種コードの構成は大文字、数字のみとなります。(アルファベットの(Aイ)、O(オー)は使用しておりません。)

以上で、「無償地図更新の申請」は完了です。その後、ご登録頂いた住所へ地図更新キットを送付いたします。

*登録受付順となっておりますので、お届けまでに約4週間程度掛かる場合がございます。スケジュールの詳細につきましては、下記の当社ウェブサイト「製品ごとの無償地図更新の手順」をご参照願います。

www.MitsubishiElectric.co.jp/carele/carnavi/update

バージョンアップ用地図SDカード

■NR-MZ80シリーズ専用
バージョンアップ全国版地図SDカード

DX-MZ80-SU14

希望小売価格24,800円(税別)

次回更新地図SDカードは2016年春発売予定

*2014年7月現在のGracenote®データベースを収録。
●2014年度版更新地図データを収録 ●全国1,333市区町村10/25/50mスケール市街地地図を収録 (2014年4月1日施行決定分までの市区町村合併情報に対応【2013年10月時点で取得できた情報に限ります。】)

■NR-MZ60シリーズ専用
バージョンアップ全国版地図SDカード

DX-MZ60-SU14

希望小売価格24,800円(税別)

次回更新地図SDカードは2016年春発売予定

*2014年7月現在のGracenote®データベースを収録。
●2014年度版更新地図データを収録 ●全国1,333市区町村10/25/50mスケール市街地地図を収録 (2014年4月1日施行決定分までの市区町村合併情報に対応【2013年10月時点で取得できた情報に限ります。】)

各種登録・更新情報

■最新のGracenote®データベースを当社ウェブサイトよりダウンロード。

工場出荷時には約25万タイトルのデータ*を収録。今後のデータベースは当社ウェブサイトよりメディアにダウンロードが可能です。 *2014年7月現在



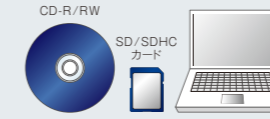
音楽CDを自動録音すると、自動的にGracenote®データベースにアクセスして、CDの情報を検索・ダウンロードします。再生時には、サウンドトラック、オムニバスにも関係なくアルバムタイトルやアーティスト、曲名はもちろん、ジャンルなどさまざまな情報を表示します。
*本サービスは予告なしに終了する場合があります。

www.MitsubishiElectric.co.jp/carnavi

Gracenote® データベースの取得方法

①CDメディア・SD/SDHCカードを使った Gracenote® データベースの更新 (Gracenote® データベースを更新したい場合)

当社ウェブサイトより、更新データをダウンロードしてCDメディアまたはSD/SDHCカードでナビ本体のスロットへ。



*本体付属の地図カードは使用しないでください。

②SD/SDHCカードを使った楽曲情報の取得方法 (欲しい楽曲情報のみ取得したい場合)

No TitleリストをSD/SDHCカードに書き出し、SD/SDHCカードにGracenote® データベースから楽曲情報をダウンロード。再びSD/SDHCカードをナビに挿入し、タイトル情報をナビへ読み込む。

*当社ウェブサイトより、お手持ちのパソコンに専用ソフトをダウンロードする必要があります。

③携帯電話を使った楽曲情報の取得方法 (欲しい楽曲情報のみ取得したい場合)

インターネット上のGracenote® データベースから携帯電話でタイトル情報をダウンロード。



*携帯電話の機種によっては対応していない場合があります。詳しくは、当社ウェブサイトをご覧ください。

④バージョンアップ用地図ディスクでも更新可能

バージョンアップ用地図ディスクにも最新のGracenote® データベースを収録。ナビ本体へ挿入してデータ更新。



OpenInfoサービスの登録方法

スマートループ渋滞情報™や新規開通道路情報、充電スタンド情報といったドライブの快適さを広げてくれるOpenInfoサービスを利用するには登録(無料)が必要です。まずは、当社ウェブサイトへアクセスしてください。

www.MitsubishiElectric.co.jp/openinfo



スマートフォンから
二次元コードの読み取りに対応したスマートフォンをお持ちの方は、こちらからアクセスできます。
*機種によっては対応していない場合がありますので、あらかじめご了承ください。



モバイル版
携帯電話からでも登録ができます。
*ただし、登録のみ可能。

*本製品はパイオニア(株)が運営・管理するスマートループ渋滞情報™を使用しています。スマートループ渋滞情報™は、パイオニア(株)の登録商標です。*OpenInfoサービスのスマートループ渋滞情報™を取得するには、当社製カーナビゲーションの他にBluetooth®機能を内蔵した携帯電話が必要です。*新規開通道路情報™(電気自動車充電スタンド情報)についてはBluetooth®機能を内蔵した携帯電話の他にインターネットを利用してデータを取得することもできます。携帯電話の機種によっては本サービスを利用できない場合がありますので、ご注意ください。*会員登録および本サービスの利用は無料ですが、通信費はお客さまのご負担となります。

ご購入製品の登録

三菱電機会員制サイトCLUB MITSUBISHI ELECTRICにてご購入製品の登録をしていただく、製品に関するサポート情報や生活に役立つ情報などをご提供します。

「CLUB MITSUBISHI ELECTRIC」

www.MitsubishiElectric.co.jp/club-me

「CLUB MITSUBISHI ELECTRIC」にアクセス後、[ご購入製品の登録]より、画面の指示に従ってご登録ください。

- *本サービスでは、携帯電話でのご利用は動作保証いたしかねます。あらかじめご了承ください。
- *登録には、メールアドレス(携帯電話キャリアのメールアドレスは不可)が必要です。
- *登録の際には形名と製造番号が必要となりますので、お手元に保証書をご用意ください。

いつもの音楽をもっと楽しもう



DIATONE SOUND.NAVI

NR-MZ90PREMI NR-MZ90 オープン価格*



GOOD DESIGN 2014年度 グッドデザイン賞 受賞

- 構成部品**
- 7V型WVGAモニター/DVD・CDメカ内蔵メモリーカーナビゲーション本体
 - 電源・スピーカーハーネス (*NR-MZ90PREMIは高純度銅7Nケーブル採用 電源・スピーカーハーネス) ●GPSアンテナ
 - フロント用デジタルTVアンテナ(4ch) (*NR-MZ90PREMIは透明フィルムタイプ) (*NR-MZ90はエレメントタイプ)
 - USBケーブル ●ハンズフリー用マイク ●外部入出力ケーブル (*NR-MZ90PREMIのみ同梱)

*オープン価格の商品は希望小売価格を定めておりません。
 *デジタルTVは、電波状況により映像・音声に乱れが生じる場合があります。
 *データ放送サービスには対応しておりません。
 *車種によっては、取付けできない場合があります。販売店にご確認ください。
 *車両ハーキングブレーキ線の配線は必ず実施してください。

■搭載機能一覧

共通機能								
7V型WVGAモニター	LEDバックライト	ナビ専用LSI	フルセグ・ワンセグ対応地上デジタルTVチューナー	VICS FM多重受信機内蔵	Bluetooth®内蔵	2014年春版地図カード	USBメモリー接続	リアル交差点案内図
交差点拡大案内	3Dビューマップ	都市高速入口イラストマップ	133市区町村10m/25m/50mスケール市街地図	約760万件電話番号ピンポイント検索	約3900万件住所ピンポイント検索	スマートループ渋滞情報*	省エネルート探索	ナビ・AV2画面
スマートフォン連携(NaviCon)	地デジ対応(フルセグ・ワンセグ)	ラジオ(AM/FM)	ミュージックフォルダ(SDカード)	DVDビデオ	DVD+R/RW DVD-R/RW	DVD-VRフォーマット	音楽CD再生	CD-R/RW
MP3	WMA	AAC	WAV	Pure Extend Wide Surround	簡単プリセット音質調整	PremiDIA HD	PremiDIA VBL	DIATONE Volume
45W×4ch	ドラコンⅢ対応	ETC2.0サービス対応	ETC車載器連動対応	リアカメラ対応	サブカメラ(2系統)対応	レーンアシスト	光/電波ビーコン対応	リアモニター対応
iPod/iPhone対応	ブルーレイディスクプレーヤー対応							

NR-MZ90PREMIのみ

サブウーファー出力端子	マルチアンプ対応	マルチアンプ+パッシブ(HIGH/LOW)接続対応	31バンドグラフィックイコライザー(フロント左右独立)+10バンドグラフィックイコライザー(リア左右独立)
フロント最大4Way(3Way+サブウーファー)+リアクロスオーバー	フロント最大4Way(3Way+サブウーファー)+リアタイムアライメント	2パターンプレミアム設定	10バンドグラフィックイコライザー(フロントリア左右共通)
外部入出力端子	高純度銅7Nケーブル採用電源・スピーカーハーネス		

NR-MZ90のみ

10バンドグラフィックイコライザー(フロントリア左右共通)	フロント最大3Way(2Way+サブウーファー)+リアタイムアライメント	外部入出力端子	サブウーファー出力端子
高純度銅7Nケーブル採用電源・スピーカーハーネス			

- 付属・内蔵
- ナビ機能
- AV機器
- オプション対応

■機能一覧

機能名	NR-MZ90PREMI	NR-MZ90	機能説明	
ハード	サイズ	2DIN	2DINのコンソールのサイズに合わせています。	
	記録メディア(SD)	地図用	地図用16GB	
	チューニングブリッジ	○	音楽データを保存・再生できます。*録音用SDカードは付属していません。	
	ディスプレイ	7V型WVGA	7V型WVGA	サイズは7V型ワイドモニターで、液晶の仕様はWVGAです。
	3Dハイブリッドセンサー	○	○	従来の水平方向の測定手法に加え、傾斜角を検知できるセンサーが搭載されています。
TV	LEDバックライト	○	○	液晶の表示に必要な背面からの光にLEDを使うことで、WVGAの幅や表示を引き立てます。
	地図データバージョンアップ	○	○	地図データの更新を、地図カードで簡単に入ります。*ただし無償地図更新時は地図ディスク(DVD-ROM)によるバージョンアップとなります。
	地デジ(フルセグ)受信	○	○	高画質フルセグ地デジ放送が楽しめます。
	ワンセグ受信	○	○	ワンセグの受信が可能です。
	チューナー	4チューナー	4チューナー	4つのチューナーで番組受信を行います。*データ放送には対応していません。
操作	フロント用デジタルTVアンテナ	4アンテナ	4アンテナ	フロントガラス貼付タイプのデジタルTV用のアンテナを同梱しています。*NR-MZ90PREMIは透明フィルムタイプ。NR-MZ90はエレメントタイプ。
	タッチパネル	○	○	画面上のキーを直接タッチすることができ、直感的な操作が可能です。
	予測入力	○	○	携帯電話のように予測候補が表示されます。*施設名称検索のみ対応です。
	ドラコンⅢ	△	△	ステアリングに装着するリモコンにより、純正ナビのようなハンドル近くでの操作が可能です。*NR-MZ90PREMIは透明フィルムタイプ。NR-MZ90はエレメントタイプ。*あらかじめカーナビとスマートフォンのBluetooth®接続設定が必要です。
	NaviCon	○	○	NaviConアプリを使って、スマートフォンをカーナビのリモコンとして、地図スクロール、地図縮尺変更、地点設定、複数地点設定(最大5件)ができます。*あらかじめカーナビとスマートフォンのBluetooth®接続設定が必要です。
検索/探索	施設名称検索	○	○	行きたい所の名称があまりない場所でも検索可能。複数キーワードでの検索もできます。
	施設ジャンル検索	○	○	ジャンル別に整理されたデータをもとに、的確に目的の施設を探し出せます。
	住所検索	○	○	○丁目○番地○号など戸番レベルでの検索が可能です。
	郵便番号検索	○	○	7桁の郵便番号を入力すると、その周辺地図を呼び出すことができます。
	企業電話番号検索	○	○	電話番号で施設、企業を検索できます。*個人宅は含まれません。
	マップコード検索	○	○	マップコードで検索できます。
	観光ルート検索	○	○	あらかじめ登録されている都道府県ごとの観光コースからルートを設定できます。
	リアルタイム周辺施設検索	○	○	現在地、目的地周辺から最も近い順に、ジャンルを指定した施設をリアルタイムに探し出せます。
	ルート周辺施設検索	○	○	案内中のルート沿いに存在する施設を距離順に表示します。
	自宅登録	○	○	自宅を登録しておけば、自宅へ帰るルートを簡単に設定できます(1件)。
	登録地登録	○	○	よく行く場所などをあらかじめ登録しておけば、簡単な操作で検索できます(90件)。
	検索履歴	○	○	過去に目的地・経由地設定、及び登録地検索した地点の履歴を呼び出すことができます(50件)。
	5ルート探索	○	○	推奨・省エネ・有料優先・一般優先・距離優先の5種類のルートを、一度に探索する機能です。
	Eコスコア	○	○	燃費のよい運転ができているかどうかを5段階で評価します。
	エコアドバイ	○	○	急発進や急加速、急減速など、運転状態の改善を画面と音声でアドバイスします。
省エネルート探索	○	○	目的地までできるだけ燃費を節約したルートを探します。	
エコ運転評価	○	○	急発進や急ブレーキの頻度を元に運転状態を採点し、ドライブのエコ度を評価します。	
エコ情報履歴機能	○	○	急発進や急ブレーキなどの運転履歴を地図上に記録します(最大100件)。	
渋滞予測考慮探索	○	○	過去の渋滞設計データをもとに、よく渋滞や遅延するルートを回避した目的地検索を行います。	
スマートICインターチェンジ対応探索	○	○	SAやPAなどにあるETC専用のスマートICを使用したルートを探索することができます。	
迂回ルート探索	○	○	自車位置から前方10km以内(1km/3km/5km/10kmで選択可能)を迂回するルートを探します。	
横付けルート探索	○	○	目的地にできるだけ左折して進入できるように誘導、訪問先のすぐまで案内します。	
経由地探索	○	○	立ち寄りしたい場所を最大5ヵ所まで設置して、探索ルートに組み込みます。	
探索ルート自動更新	○	○	推奨ルート走行中でも、現行ルートよりも時間短縮可能なベストルートを常時探索。自動で再ルート探索を行います。	
センシングリルート	○	○	例えばルートを外れて、有料道路を降りた場合、一定料金区間(首都高速など)の時は一般道を優先したリルート探索を行います。	
NaviCon	○	○	NaviConおよびNaviCon対応アプリで検索した場所をカーナビにワンタッチで転送して目的地に設定できます。*あらかじめカーナビとスマートフォンのBluetooth®接続設定が必要です。	
シンプルマップ	○	○	曲がるポイントの交差点名称やコンビニ・ガソリンスタンドなどをわかりやすく表示。パッと見ただけで曲がるポイントが視認できます。	
3Dリアルポリゴンランドマーク	○	○	3Dでランドマークやビルをリアルに描画。分かりやすい地図表示により周辺の情報をすばやく確認できます。	
リアル交差点案内図	○	○	曲がる方向や目的となる施設、交差点までの距離をリアルなイラストで表示します(データがある交差点のみ)。	
都市高速入口イラストマップ	○	○	全国667件の都市高速入口周辺をリアルなイラストで表示するので、迷わず高速に入ることができます。	
全ルート表示	○	○	スタート地点・目的地・経由地・中間区間道路などの探索ルート情報を表示します。	
走行軌跡表示	○	○	過去に走行したルートを走行軌跡としてマップ上に表示することができます。同じ道を通っている場合に便利です。	
細路案内	○	○	案内ルートを走行中に細路路に入ってしまった場合でも、ルート案内を行います。	
スクロール住所表示	○	○	地図表示時にスクロールを停止すると、地図中央付近の地名を表示します。	
高速料金案内	○	○	ルート探索後、全ルートを表示すると走行ルートに含まれる高速道路利用区間の料金も表示されます。軽自動車料金の切り替え設定あり。	
メンテナンス情報	○	○	車両のエンジンオイル等、消耗品の交換や点検の時期など、メンテナンススケジュールを登録しておく、画面に表示してお知らせします。	
市街地地図表示	○	○	市街地地図(10m/25m/50mスケール)を収録しています。	

○:対応 △:オプション対応

機能名	NR-MZ90PREMI	NR-MZ90	機能説明	
案内表示	レーンアシスト	△	△	高速道路を走行中、走行レーンの逸脱を検知すると警告音と画面表示で知らせてくれます。*別途リアカメラが必要です。
	地図表示言語切替え	○	○	地図表示を日本語/英語から選択することができます。
	案内音声切替え	○	○	案内音声を日本語/英語/韓国語/中国語(北京語)から選択することができます。
	ETCカード有効期限内	△	△	ETC車載器との連動により、ETCカードの有効期限を案内します。*EP-8312B/S/EP-7314B/EP-7314BRKまたはEP-A01305Bと接続した場合のみ。
	スマートループ渋滞情報*	○	○	携帯電話の通信機能を利用して、リアルタイムに渋滞情報を提供します。
OpenUp	新規開通道路情報	○	○	高速道路と主要な国道の開通道路情報がダウンロードできます。データ更新時期(予定)2015年4月
	充電スタンド情報	○	○	EV(電気自動車)の充電スタンド情報がダウンロードできます。データ更新時期(予定)4月6日9月12月
	ラジオ(AM/FM)	○	○	AM/FMチューナーを内蔵し、放送を受信できます。
	ミュージックフォルダ	○	○	SD/SDHCカードにCD最大99曲(またはCD最大99枚)の楽曲データを収録することができます。
	DVDビデオ再生	○	○	DVDビデオ再生機能を搭載しています。
DVD+R/RW,DVD-R/RW	○	○	パソコンやDVDレコーダー等で書き込んだDVD+R/RW,DVD-R/RWの再生が可能です。	
DVD-VRモード	○	○	VRモードで記録したDVDの再生が可能です。	
CPRM対応	○	○	著作権保護技術の一つでデジタル放送を録画したDVDディスクも再生が可能です。	
CD-R/RW	○	○	パソコン等で音楽データを書き込んだCD-R/RWの再生が可能です。	
MP3	○	○	CD-R/RW,DVD+R/RW,DVD-R/RW,USBメモリー,SD/SDHCカードに収録されたMP3ファイルの再生が可能です。	
WMA	○	○	CD-R/RW,DVD+R/RW,DVD-R/RW,USBメモリー,SD/SDHCカードに収録されたWMAファイルの再生が可能です。	
AAC	○	○	CD-R/RW,DVD+R/RW,DVD-R/RW,USBメモリー,SD/SDHCカードに収録されたAACファイルの再生が可能です。	
WAV	○	○	CD-R/RW,DVD+R/RW,DVD-R/RW,USBメモリー,SD/SDHCカードに収録されたWAVファイルの再生が可能です。	
ブルーレイディスクミュージック(BDM)	△	△	別売の車載用ブルーレイディスクプレーヤーと接続して、ブルーレイディスクに記録されている高精度なハイレゾ音源を再生して楽しめます。	
Gracenote®データベースタイトル	○	○	Gracenote®データベースにより楽曲データを自動で取得できます。	
PsideP表示	○	○	ナビを利用中でもDVDなどのAVソースを2画面で同時に表示できます。	
グラフィックイコライザー	31バンドフロント10チャンネル	-	-	調整幅±9dB,0.5dB/1step 左右独立グラフィックイコライザーを搭載。
	10チャンネルフロントリア共通	10チャンネルフロントリア共通	10チャンネルフロントリア共通	調整幅±12dB,1dB/1stepのフロント・リア 左右共通グラフィックイコライザーを装備。さらに6パターンのプリセットイコライザーが選択可能です。
タイムアライメント	フロント最大4Way(3Way+サブウーファー)+リア	フロント最大3Way(2Way+サブウーファー)+リア	各スピーカーからリスナーまでの音波の到達時間を揃えて、音場を最適化できます(0.77cm/1step)。	
	フロント最大4Way(3Way+サブウーファー)+リア	フロント最大3Way(2Way+サブウーファー)+リア	スピーカーネットワークを用いたパッシブシステムでも各スピーカーごとの到達時間を調整できるマルチウェイ・タイムアライメントを搭載。	
クロスオーバー	フロント最大4Way(3Way+サブウーファー)+リア	フロント最大3Way(2Way+サブウーファー)+リア	各再生チャンネル毎の再生域(1/3oct step),ゲイン(0.2dB/1step),サブウーファー-0.5dB/1step)、高音域と低音域のローパス(-6dB/oct~-72dB/oct)を設定できます。サブウーファーには一定の幅で低音域を上げるローパス(最大6dB/oct,0.5dB/oct/1step)と位相調整(正相/逆相)を装備。マルチウェイ・タイムアライメントと連動したクロスオーバー(1/3oct step)とゲイン(0.2dB/1step)が設定可能。調整時にスピーカーユニットごとにミュート設定ができる独立ミューティング機能を搭載。	
	マルチアンプ接続	-	-	フロントチャンネルを低音域に、リアチャンネルを高音域に割り当てるマルチアンプ方式に対応。各チャンネル毎の設定範囲は同上。高音域をスピーカーネットワークにより2分割したマルチウェイ・タイムアライメントを併用するマルチパッシブHIGH方式と、同様に低音域を2分割するマルチパッシブLOW方式にも対応します。
プレミアム設定	2パターン	-	-	独立に調整したタイムアライメント、クロスオーバー、31バンドフロントイコライザー、10バンドリアイコライザーの調整データの組み合わせを2パターン、メモリーできます。
Pure Extend Wide Surround	○	○	○	CD等の2チャンネル音源に含まれる残響成分を音質変化を極小に抑えただで効果的に取出し、上下・左右方向に車室内音場をナチュラルに拡大。フロントスピーカーシステムとフロントリアスピーカーシステムの双方に対応します。
簡単プリセット音質調整	○	○	○	車種(6種類)やスピーカーのシステム(6種類)を設定するだけで、簡単に良い音の初期設定ができます。*音質調整予測値となりますので、ベストな音質データではありません。*NR-MZ90PREMIはプレミアム認証を行うと本機能は使用できなくなります。
PremiDIA HD	○	○	○	音楽データの圧縮時などに欠落した音源の高音域情報や空間情報などを予測補完し、オリジナル音声が持つ立体感や奥行きを再現します。非圧縮の音源にも効果があります。
PremiDIA VBL	○	○	○	過大な低音域が入ったときのみ低音域をカット。豊かな低音域の量感とスピーカーの歪み低減を両立します。
Bluetooth®	○	○	○	Bluetooth®AVプロファイルに対応した機器との接続で、携帯電話などの音楽データの再生が可能です。*Bluetooth®対応のウォークマンも再生可能です。
録音速度(録音のみ)	○	○	○	ミュージックフォルダに音楽CDを録音する際、最大4倍の速度で録音できます。
録音速度(再生同時録音)	○	○	○	CDの音楽を聴きながら、最大2倍の速度で録音できます。
高音質録音	○	○	○	音質をできるだけ損なうことなく録音することができます。*高音質録音に比べて録音速度は落ちます。
DIATONE Volume	○	○	○	音楽ソースや曲ごとに変わる音量レベルを自動調整。急に大音量になったりする心配がなく、安定した音量レベルでコンテンツが楽しめます。
ハイレゾ音源対応	△	△	△	車載用ブルーレイディスクプレーヤーと接続することでハイレゾ音源に対応(BDM)。19.2kHz/24bit信号の超高音質データが再生可能です。*音声出力につきましては、142.1kHz(サンプリング周波数)/24bit信号にダウンコンバートされて再生されます。
高純度銅7Nケーブル採用電源・スピーカーハーネス	○	△	△	音質に影響を与える、スピーカーケーブル(FL,FR,RL,RR出力)と電源・グラウンドケーブルに高純度銅7N(99.99999%)D.U.C.C.®(Dia Ultra Crystallized Copper)オーディオケーブル用導体を採用し、音質を大幅に向上します。*NR-MZ90は通常タイプ電源・スピーカーハーネスを同梱しています。(D.U.C.C.®は三菱電機工業株式会社の登録商標です)

○:対応 △:オプション対応

機能名、NR-MZ90PREMI、NR-MZ90、機能説明の表。フロントカメラ対応、サイドカメラ対応、リアカメラ対応、リアモニター出力、ETC2.0サービス対応、ETC車載器連動対応、光/電波ビーコン、ドラコンⅢ、ブルーレイディスクプレーヤー、外部入出力端子、iPod接続、USBメモリ接続など。

■主要な仕様

項目、NR-MZ90PREMI / NR-MZ90、項目、NR-MZ90PREMI / NR-MZ90の仕様表。ナビゲーションユニット部、アンプ部、イコライザー部、タイムアライメント部、Bluetooth®部、FM/AMチューナー部、地上デジタルTVチューナー部、モニター部、外部接続、電源消費電力量など。

※1 NR-MZ90PREMIのみ
※2 NR-MZ90のみ

【保証書に関するお願い】●商品には、保証書を添付しております。ご購入の際は、必ず保証書をお受け取り頂き、必要事項が記載されていることを確認頂いた上、保管ください。店名、ご購入日のないものは、保証修理が受けられません。●保証書は、当該商品を業務用の車両(バス・タクシー・商業車など)に使用になる場合は適用対象になりません。

【GPS方式の注意】●GPS衛星は米国防務省により管理されており、国防当局の都合で任意に精度が変更されることがあります。また受信状況によっては、約200m程度の誤差が生じる場合があります。●受信場所によりGPS衛星の電波が受信できない、または受信しにくい場所があります。(例)トンネルの中、建物内の駐車場、高架下の道路、高層ビル街の道路上、高い樹木に囲まれた場所等。●GPSのアンテナは、衛星電波の受信感度の良い場所に設置してください。●GPSシステムは付属のアンテナ部を除き、防滴構造ではありません。

【カーナビゲーション、AVシステムのご注意】●カーナビゲーション及びAVシステムは、走行中、安全のため運転手がテレビやビデオを見ないよう停止画面を装備しております。●本車取付けの際には該当端子を必ず車両側のナビキンプレキに接続。あるいはナビキンプレキを接続してご使用ください。●走行中はTVの音声のみとなり、停車時はナビキンプレキを接続しない場合は見えない状態になります。●カーナビゲーションシステムでは「自動ルート探索」「音声案内」機能がありますが、交通規制に反するルートや、走行不可なルートが設定される場合があります。また、道路の形状等により実際に進むルートと異なる場合があります。●走行中は、高速度で広範囲に移動するため、ダイバーシティアンテナと組み合わせても、電波の強弱により、テレビの受信状態が不安定になる場合があります。●表示される地図は、データ作成時点の関連で現状と異なる場合がありますので、ご了承ください。●液晶パネルは非常に高い技術で作られており、99.99%以上の有効画素があり、0.01%の画素欠けや常時点灯する画素がありますので、予めご了承ください。●製品の定格、及びデザインは改善のため、予告なく変更する場合があります。●走行中、運転者はモニター画面を注視しないでください。●バックカメラを使用する際は、必ず後方及び周囲の安全を直接確認しながら運転してください。カメラに死角(映らない範囲)があり、事故の原因となることがあります。●NR-MZ90シリーズのテレビは各種の画面モード切り換え機能を備えています。テレビ番組等ソフトの映像比率と異なるモードを選択されますと、オリジナルの映像とは見え方に差が生じます。この点にご留意の上、画面モードをお選びください。●テレビを営利目的、また、公衆に視聴させることを目的として、喫茶店、ホテル等において、画面分割機能等や画面モード切り替え機能等を利用して、画面分割表示や圧縮、引き伸ばし等を行いますと、著作権法上で保護されている著作権者の権利を害する恐れがありますので、ご注意ください。

【取付上のご注意】●NR-MZ90シリーズ本体ユニットの背面にはコネクターやファン通風孔があるため、車両の構造や取付け時のブラケット形状によっては本体ユニットが装着できない場合があります。●機種によっては、モニター部閉鎖の際に取付用ネジの遊びにより、モニター上面部がセンターコンソールに接触する可能性があります。その場合は本体ユニットを取付ブラケットに対して、下方向によって取付けてください。取付け前に車両及び取付けキットを確認してください。●本体ユニット、オプションユニット、アンテナ、取付キット(以下取付部)等は取付けできない機種があります。ご購入前に販売店にご相談ください。●機器の設置・配線等は、運転やエアバッグ等の安全装置の妨げにならない場所に取付けてください。●機器の取付けは、商品付属の「取扱説明書」または「取付要領書」により正しく配線してください。正しく配線しないと、誤動作や事故の原因になることがあります。その場合、当社は一切の責任を負いかねます。また、機器の接続や取付けが困難な場合は使用し上げの販売店にご相談ください。万が一お客様が改造により発生した事故に関しては、当社として一切の責任を負いかねます。●機器を車両の電源に接続する場合、「取付要領書」に従ってシステムに必要な電容量、耐熱性、耐酸性があるヒューズ等の車両用電源をご使用ください。車両用以外の電源ケーブルは、火災や故障の原因となる場合がありますので使用しないでください。●当社のカーナビゲーション・カーオーディオ機器はすべて12Vバッテリー車両専用と設計されています。大型トラック等の24V車はそのままでは使用できません。●自立航行用の車連信号取り出しには、専門的な技術と知識が必要ですが、また輸入車、及び一部国産車種によっては、車連パルスとの取れない場合があります。●本システムを取付する場合は、車両側からの車連パルス信号の取り出しが必要ですので、車連パルス信号を取り出せる車両車種に適合する機器が悪くなるため、取付けできない場合があります。車連パルスの取り出し可否は販売店にご相談ください。●当社のカーナビゲーションシステムは、デジタル車連信号車連パルスとなっております。一部車種(輸入車及び一部国産車)では車連信号が認識できない可能性があります。●本体ユニットの取付角度は、水平±30°の範囲内でご使用ください。範囲外で使用した場合、誤動作・故障の原因となります。●カメラ内で撮影された画像は一部イメージであり、実際の取付けと異なる場合がありますのでご了承ください。

【その他のご注意】●画面はハメコ合組成です。画面表示例はワイド画面表示のものです。また表示内容は実際とは異なるものがあります。●NR-MZ90シリーズは、DVD+R/RW、DVD-R/RWに対応していますが、お客様が編集したDVDビデオフォーマット(ビデオモード)で記録されたものの誤り再生可能です。●コンパクトディスククロママークが印刷されていないコンパクトディスクCDは、正式なCD規格に準拠していない特殊ディスクであり再生の保証は致しかねます。●液晶など固定画面方式テレビのV型(V型など)は有効画面の対角寸法を基準とした大きな目安です。●カーナビゲーションは国内専用品です。このカタログに記載している価格とは必ずしも一致するものではありません。●仕様及び外観は、改良のため予告なく変更されることがありますので、あらかじめご了承ください。●VICSによる道路交通情報(渋滞や規制)をカーナビゲーション地図上に的確に表示できるよう、情報提供の地図データにVICSリンクを設定しています。情報を提供するため、毎年VICSセンターからの情報提供データの変更を行います。そのため、VICSによる道路交通情報表示はご購入後3年度経過すると地図画面の一部表示がなくなる場合があります。より正確な情報表示するには最新の地図データのご使用をお勧めいたします。製品該当の年度更新版地図データにつきましては最新の当社カーナビゲーションシステムのカタログまたは、ウェブサイトwww.MitsubishiElectric.co.jp/carnaviをご覧ください。

【カーナビゲーションに格納された個人データの取扱いについて】●三菱カーナビゲーション(以下対象商品とします)では、各種検索機能を実現する目的で、公開されている電話番号(氏名、住所、電話番号)を元に作成された個人データ(NTT情報検索(株)製)を使用しております。当社は対象商品において、当該個人データを上記機能の実現に使用し、カーナビゲーションシステムまたは、パソコンやタブレットなどからバックアップして提供してまいります。当該個人データの訂正・消去・提供の停止をご希望の方は、三菱電機カーナビゲーションセンターまでご連絡ください。次期対象商品から対応致します。なお、製造済みの商品の回収・変更・消去、提供の停止には応じられませんので、ご了承ください。

【ETC車載器/DSRC車載器(ETC2.0対応車載器)に関するご注意】

【ETC2.0サービスを安全にご利用いただくためのご注意】●当社製品は四輪車専用です。二輪車には使用しないでください。●乗車前のご注意 -ETCカードの挿入についてのご注意(ご乗車時にETCカードを車載器に確実に挿入し、エラー等がないかを確認してください) -ETCカードの有効期限のご注意 (有効期限切れのETCカードは、使用できません。また開閉バーが開きません。お手持ちのETCカードに記載された有効期限をあらかじめご確認ください) -ETCカードの保管上のご注意(ETCカードを車載器に挿入したまま車内に放置すると、カードが高温で変形し、車載器が正常に動作しなくなることがあります) ●走行中のご注意 -十分な車間距離を取り、20km/h以下に減速、徐行してください。(ETC車線を通行する際は、前車と十分な車間距離を取った上で、開閉バーの手前で安全に停止できるように十分に減速し、開閉バーが開いたことを確認して、ご通行ください) ●ETC/一般 IC混在区間設置料金所もありますので、前方車両にご注意ください。●スマートICは、ETC専用インターチェンジです。運営時間、出入方向、及び対象車種等に制約がありますのでご注意ください。スマートICでは、必ず開閉バーの手前で一旦停車してください。●もしも、開閉バーが開かなかった場合のご注意 -ETC車線では、絶対に車をバックさせないでください。●ETC車線、開閉バーが開かないなどの理由で停止された場合には危険ですので絶対に替える場合は必ずETCカードを挿入せずに(または通信できなかった状態)ETC車線を通り過ぎたときは、速やかに道路事業者にご連絡ください。●車載器の付け替え、車両ナンバー変更時は再セットアップを、車載器を他の車両に付け替える場合や、住所変更等により車両のナンバープレートが変更になった場合など、再度のセットアップ(車載器への車両情報の登録)が必要となります。●車載器管理番号に関するお問い合わせ -車載器管理番号は、再セットアップする場合やETCの各種割引サービスを受けたい場合などに必要な番号です。車載器管理番号をお持ちの車載器または車載器のバックアップに記載されている19桁の固有の番号で、大切に保管してください。●障害者割引制度におけるETC利用について -ETC無線走行で障害者割引の適用を受けるには、事前に福祉事務所等での手続きと、併せて有料道路事業者が設置する窓口への登録が必要となります。両方の手続きがなされていない場合、ETC無線走行での障害者割引が適用されません。

【ETC2.0サービスを安全にご利用いただくためのご注意】●当社製品は四輪車専用です。二輪車には使用しないでください。●ETC2.0、ETCそれぞれのセットアップが必要です。●接続するカーナビゲーションシステムによって、受けられるETC2.0サービスの種類が制約される場合があります。●DSRC車載器(ETC2.0対応車載器)でご利用料金の決済を行う際には、ICクレジットカードが必要になる場合があります。ETCカードには、ETC専用クレジットカード一体型のものがありますのでご注意ください。●DSRC車載器(ETC2.0対応車載器)はご利用するサービス(ETC2.0/ETC)によって使用するICカードが異なる場合や、サービスの内容によってはICカードがなくてもサービスが受けられる場合があります。●ETC2.0サービスで使用するカード、及び内容の詳細につきましては、そのサービスを提供するサービス会社にご確認ください。●ETC2.0サービスは、サービスを提供される場所によってサービスの内容が異なります。路側システムに設置された表示器や音声出力装置、DSRC車載器(ETC2.0対応車載器)に接続するカーナビゲーションシステム等から、表示や音声案内がある場合は、その指示に従ってください。●DSRC車載器(ETC2.0対応車載器)はETCを利用する前には必ずETCカードを挿入してください。●車両から離れた時は、DSRC車載器(ETC2.0対応車載器)にETCカードやICカードは残さないでください。●同一車両にETC車載器とDSRC車載器(ETC2.0対応車載器)を複数台取付けないでください。誤通信の原因となります。●ETC2.0サービスを受けるためには必ずETC2.0対応の当社製カーナビゲーションシステムと接続してご使用ください。

【取付上のご注意】●当社製品は、平成11年12月27日告示の道路運送車両の保安基準第29条第4項第7号(運輸大臣または地方運輸局長が指定したものに)に対する運輸省告示第8820号への適合性に対し、保安基準に適合する商品として、当該箇所への装着に対し、車両検査の対象品として基準を満たす商品であることを確認しています。当社は製品は同様の取付要領書・取扱説明書の指示通りに、正しく取付けされた場合に限り保安基準に適合いたします。取付要領書・取扱説明書の指示以外の取付け方や、その他の改造等を行ったときにその適合性を保証するものではありません。●車載器を他の車両に付け替える場合や、車両のナンバープレートが変更になった場合など、再セットアップが必要となります。●車両への車載器の取付けは、必ず販売店/取付店(セットアップ店)等で行ってください。●車種、グレードによって、取付けが不可能な場合や、取付けは可能でも安全のため適切でない場合があります。ご購入前に販売店にご相談ください。●アンテナは非防水ですので、車外に取付けないでください。●フロントガラス上部にフィルムアンテナを装着している車種については使用できない場合もあります。詳しくは、販売店へご確認ください。●車種、グレードにより、フロントガラスが熱線反射ガラスの車両は、システムが機能しない場合があります。詳しくは、販売店へご確認ください。●カード抜き忘れ機能の警告音が車載器本体から出るため、取付場所によっては聞こえない場合があります。●EP-8312B/EP-8312B/EP-7314B/EP-7314BRK、EP-A013DSBは、カーナビゲーションのアンテナ部をフロントガラスに取付ける際は、ルームミラーの陰で運転者の視界の妨げにならない場所に取付けてください。●EP-8312B/EP-7314B/EP-7314BRK、EP-A013DSBは、カーナビゲーションとの接続はできません。【その他のご注意】●希望小売価格とは、セットアップ費用、取付けに要する費用は含まれておりません。●仕様及び外観は、改良のため予告なく変更することがありますので、あらかじめご了承ください。●カタログと実際の商品とは印刷の関係で多少異なる場合があります。【ご採用に際してのご注意】●当社の責に帰すべきでない事由から生じた損害、当社製品の故障に起因するお客様での機会損失、逸失利益、当社の予見の有無を問わず特別の事情から生じた損害、二次損害、事故故障、当社製品以外への損傷及びその他の業務に対する保証については、当社は責任を負いかねます。

【安全に関するご注意】

注意、警告のアイコンと説明。正しく安全にお使いいただくために、ご使用前に必ず「取扱説明書」と「取付要領書」をよくお読みください。運転の妨げとなる場所や水、湿気、ほこり、油煙の多い場所に設置しないでください。事故、火災、感電、故障等の原因となる場合があります。警告:カーナビゲーションによるルート案内時には、実際の交通規制に従って走行してください。自動車の運転中に(地点登録(テレビやビデオを見たり)等の操作はしないでください。このような操作は、必ず安全な場所に車を停車させて行ってください。安全のため走行中、ドライバーはETC車載器/DSRC車載器(ETC2.0対応車載器)の操作はしないでください。

eco changesのロゴと「家庭から宇宙まで、エコチェンジ。」のキャッチフレーズ。eco changesは、家庭・オフィス・工場から社会インフラ、そして宇宙にいたるまで幅広い事業を通じて、持続可能な社会の実現に貢献していく、三菱電機グループの環境ステートメントです。また表示内容は実際とは異なる場合があります。●本システムには、ルート設定や音声ガイドの機能がありますが、実際の走行は道路標識など交通規制に従って運転してください。●安全のため、走行中の運転者による操作はおこなわないでください。

eco changesのロゴと「家庭から宇宙まで、エコチェンジ。」のキャッチフレーズ。eco changesは、家庭・オフィス・工場から社会インフラ、そして宇宙にいたるまで幅広い事業を通じて、持続可能な社会の実現に貢献していく、三菱電機グループの環境ステートメントです。また表示内容は実際とは異なる場合があります。●本システムには、ルート設定や音声ガイドの機能がありますが、実際の走行は道路標識など交通規制に従って運転してください。●安全のため、走行中の運転者による操作はおこなわないでください。

三菱電機カーナビゲーション・ウェブサイト www.MitsubishiElectric.co.jp/carnavi