



MITSUBISHI ELECTRIC CNC NEWS Vol.8

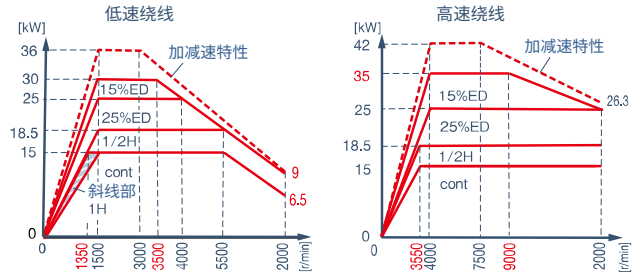
New Product & Technology

高输出·高扭矩主轴电机产品阵容扩充<SJ-DG18.5/120>

主轴电机SJ-DG系列中新增短时间额定输出18.5kW的电机。在原有的产品阵容（最大15kW）的基础上，新增加高1个等级的输出/扭矩的产品。SJ-DG系列是新增加了S3输出规格（%ED输出），且提高了输出/扭矩加减速特性的主轴电机。



不仅支持低速区的重切削加工，还可以进行最大转速为12,000r/min的高速加工。使多样加工成为可能的本产品，将为提高客户的生产性做出贡献。



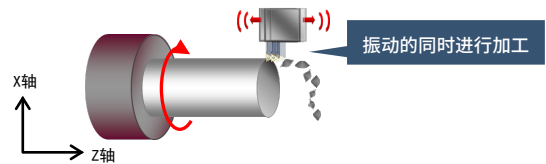
输出特性（使用驱动单元MDS-E-SP320,MDS-EM-SPV3-320120时）

※使用其他的对应驱动单元的情况下，请与本公司进行商谈。

针对车床的“振动切削功能”高效进行切屑的粉碎处理

新推出的“振动切削功能”，通过使进给轴在切削方向振动的同时进行加工，从而可以更细地粉碎切屑。本功能不仅使不锈钢等难切削材料的加工变得容易，而且还可以进行高速加工。由于可以抑制加工时的发热，因此将提高工具的寿命。此外，通过粉碎容易堵塞机械的长切屑而简化了切屑粉末的处理，从而可以提高运转率。

※使用本功能时需要振动切削扩展单元。
※关于使用条件等详细内容，请咨询本公司相关部门。



本切削功能是通过进行振动切削控制，施加与主轴旋转同步的振动以在旋切加工的切削时产生空转振动区域，从而可以粉碎切屑粉末。
※振动切削控制轴为任意的1轴。

CNC Service

远程服务功能追加

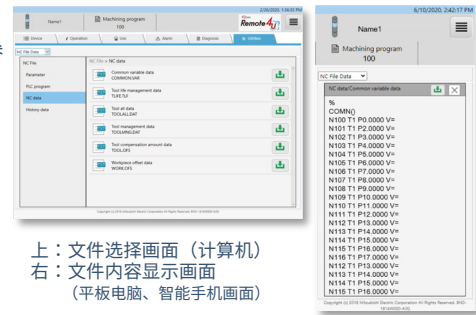


在面向三菱电机数控系统装置的远程服务“iQ Care Remote4U”中增加了新功能。“iQ Care Remote4U”是实现机床中配备的CNC远程诊断的远程服务。此外，借助本服务的平台，还可以支援机床厂商构建远程服务。

※本服务的对象仅限北美地区（美国、加拿大）以及日本国内设置的机械。
以后将逐步向其他地区提供服务支持。

[新功能] 文件输出功能

可以通过远程服务的画面输出NC相关文件。可以下载参数以及PLC程序、工具管理数据等。此外，还可以在平板电脑和智能手机的画面上显示文件的内容。



上：文件选择画面（计算机）
右：文件内容显示画面
（平板电脑、智能手机画面）

Nagoya Works Report

作为本公司CNC相关产品生产据点的名古屋制作所，其e-F@ctory的运用事例如下。

伺服电机生产工厂的组装线的品质管理

e-F@ctory导入内容

为了应对需要的变动和多品种变量生产，通过MES接口（可编程控制器）直接采集设备内的各种信息。通过连接设备和生产执行系统来强化信息管理，从而使提高设备运转率和品质的各种改善活动得以实现。有效利用公司内部积累的专门技术来满足实现用户的工厂自动化和可视化的需求。

导入效果



※数值是非计算机和程序计算得出的。



三菱电机株式会社

