

## FACTORY AUTOMATION

# 三菱ギヤードモータは 減速比をよりきめ細やかに!!

### GM-DPシリーズ



減速比の  
ラインアップが  
いろいろあると  
細かい調整が  
効くんだよなー。

うーん  
イイな～

### 従来減速比ラインアップ

減速比 出力	1/3	1/5	1/10	1/15
0.75kW	●	●	●	●
1.5kW	●	●	●	●
2.2kW	●	●	●	●
3.7kW	●	●	●	●
5.5kW	●	●	●	●
7.5kW	●	●	●	●

## 減速比のラインアップを拡充しました!

### 新減速比ラインアップ

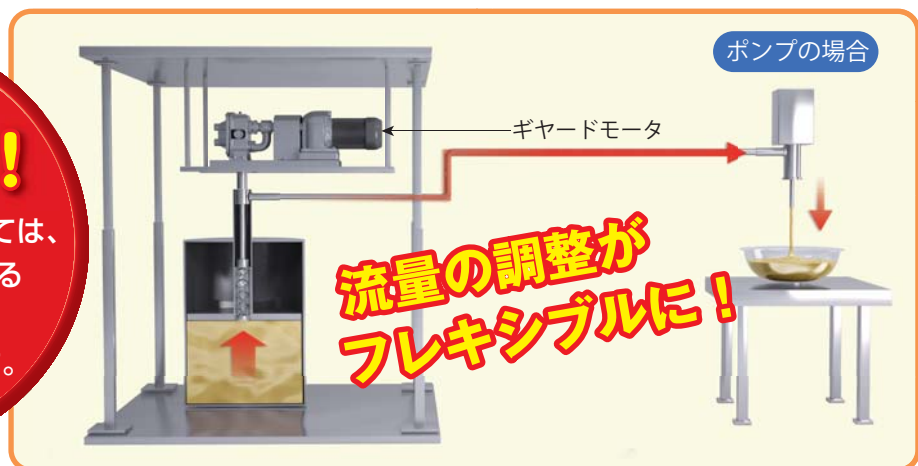
減速比 出力	1/2	1/3	1/4	1/5	1/6	1/7	1/8	1/10	1/11	1/13	1/15
0.75kW	□	●	□	●	□	□	□	●	□	□	●
1.5kW	□	●	□	●	□	□	□	●	□	□	●
2.2kW	□	●	□	●	□	□	□	●	□	□	●
3.7kW	—	●	□	●	□	□	□	●	□	□	●
5.5kW	—	●	□	●	□	□	□	●	□	□	●
7.5kW	—	●	□	●	□	□	□	●	□	□	●

□受注生産品 ●短期対応機種 (JD3日対象)

※黄色塗部分で示す減速比が今回の拡充機種です。

## ここが ポイント!

ポンプ等の装置においては、  
最適な減速比を選べる  
ことで流量範囲の  
自由度が得られます。



# 三菱ギヤードモータのラインアップ

## プレミアムギヤードモータシリーズ プレミアム効率 IE3クラス(0.75kW~)

### 直交軸シリーズ

#### GM-SSYPシリーズ

- 出力範囲：三相 0.75~2.2kW
- 減速比：1/7.5~1/60
- 均一荷重用
- サービスファクタ1.0



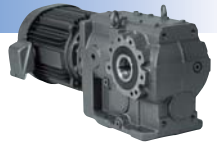
#### GM-SHYPシリーズ

- 出力範囲：三相 0.75~2.2kW
- 減速比：1/5~1/240
- 中荷重用
- サービスファクタ1.4



#### GM-DYPシリーズ

- 出力範囲：三相 3.7~11kW
- 減速比：1/15~1/100
- 中荷重用
- サービスファクタ1.4



### 平行軸シリーズ

#### GM-SPシリーズ

- 出力範囲：三相 0.75~2.2kW
- 減速比：1/3~1/450
- 均一荷重用
- サービスファクタ1.0



#### GM-DPシリーズ

- 出力範囲：三相 0.75~7.5kW
- 減速比：1/3~1/1200
- 中荷重用 GM-DP形サービスファクタ1.4
- 重荷重用 GM-DDP形サービスファクタ2.0



#### GM-LJPシリーズ

- 出力範囲：三相 11~37kW
- 減速比：1/3~1/60
- 中荷重用 GM-LJP形サービスファクタ1.4
- 重荷重用 GM-LLJP形サービスファクタ2.0



## ギヤードモータシリーズ(25W~0.4kW)

### 直交軸シリーズ

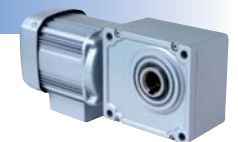
#### GM-SSYシリーズ

- 出力範囲：三相、単相 0.1~0.4kW
- 減速比：1/7.5~1/60
- 均一荷重用
- サービスファクタ1.0



#### GM-SHYシリーズ

- 出力範囲：三相、単相 0.1~0.4kW
- 減速比：1/5~1/1440
- 中荷重用
- サービスファクタ1.4



### 平行軸シリーズ

#### GM-Sシリーズ

- 出力範囲：三相、単相 0.1~0.4kW
- 減速比：1/3~1/1200
- 均一荷重用
- サービスファクタ1.0



#### GM-Dシリーズ

- 出力範囲：三相 0.4kW
- 減速比：1/3~1/1200
- 中荷重用 GM-D形サービスファクタ1.4
- 重荷重用 GM-DD形サービスファクタ2.0



#### GM-J2シリーズ

- 出力範囲：三相、単相 25~90W
- 減速比：1/3~1/2400
- 均一荷重用
- サービスファクタ1.0



## [販売元] 三菱電機株式会社

〒100-8310 東京都千代田区丸の内2丁目7番3号(東京ビル)

### お問い合わせは下記へどうぞ

本社機器営業第二部 ……〒100-8310 東京都千代田区丸の内2-7-3(東京ビル7F) ……(03)3218-6720  
 北海道支社 ……〒060-8693 札幌市中央区北二条西4-1(北海道ビル) ……(011)212-3792  
 東北支社 ……〒980-0013 仙台市青葉区花京院1-1-20(花京院スクエア) ……(022)216-4546  
 関東支社 ……〒330-6034 さいたま市中央区新都心11-2(明治安田生命さいたま新都心ビル) ……(048)600-5845  
 新潟支店 ……〒950-8504 新潟市中央区東大通2-4-10(日本生命ビル) ……(025)241-7227  
 北陸支社 ……〒920-0031 金沢市広岡3-1-1(金沢パークビル) ……(076)233-5502

中部支社 ……〒450-6423 名古屋市中村区名駅3-28-12(大名古屋ビルヂング) ……(052)565-3325  
 豊田支店 ……〒471-0034 豊田市小坂本町1-5-10(矢作豊田ビル) ……(0565)34-4112  
 関西支社 ……〒530-8206 大阪市北区大深町4-20(グランフロント大阪 タワーA) ……(06)6486-4119  
 中国支社 ……〒730-8657 広島市中区中町7-32(ニッセイ広島ビル) ……(082)248-5339  
 四国支社 ……〒760-8654 高松市寿町1-1-8(日本生命高松駅前ビル) ……(087)825-0055  
 九州支社 ……〒810-8686 福岡市中央区天神2-12-1(天神ビル) ……(092)721-2236

## [製造元] 三菱電機FA産業機器株式会社

〒819-0192 福岡市西区今宿東1-1-1 ……(092)805-3141

### 三菱ギヤードモータ 検索

インターネットによる三菱電機FA機器技術情報サービス

三菱電機FAサイト：<http://www.mitsubishielectric.co.jp/fa/>