

S-PMギヤードモータによる置き換えご提案

(S-PM : Sensorless-Permanent Magnet)

1. クラッチブレーキ付モータをお使いのお客様へ

クラッチブレーキは高速・高頻度で起動停止を行う用途に使われますが、高頻度であるために、ブレーキの寿命や音にお困りではないでしょうか？

高頻度で
ブレーキパッドの寿命や
音が気になるな…

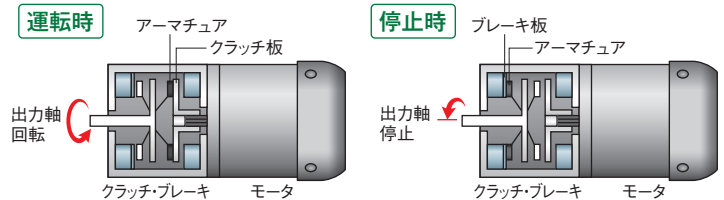


装置の仕様

- 水平駆動で2秒に1回、起動停止が必要！
(高頻度搬送、製本、包装機等)
- 指定の長さに等間隔で高頻度(例:2秒に1回)に切断
(シート切断機、木工機械等)

現状の対応

- クラッチブレーキ付モータを使用



抱える悩み

- 運転サイクルが短いため、起動停止の度に発生するブレーキ音が目立ち、**ブレーキ回数が多いためブレーキパッドのメンテナンスが必要。**
- 駆動部のスペースが大きい。

A その悩み、S-PMなら解決出来ます!

- 1 S-PMは誘導モータより低慣性のため、高頻度の起動停止に対応できます。
- 2 予備励磁制御により電氣的にブレーキ(位置保持)が可能ですので、ブレーキパッドのメンテナンスが不要となります。

予備励磁制御とは

永久磁石モータを直流励磁し電氣的な保持トルクを発生する制御です。機械式ブレーキがなくても、簡易的に停止時の位置保持が可能となります。
※ただし、昇降用途やブレーキトルクが必要な場合は、機械式ブレーキが必要となります。
※予備励磁のブレーキトルクは0~150% ただし50%以上は短時間定格。

これで、ブレーキパッドのメンテナンスに気を遣わずに済むし、音も静かになるな〜。

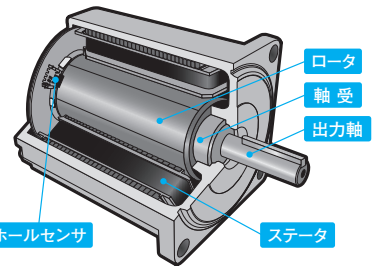


「専用ドライブユニットとS-PMモータは親和性バッチリ!」



2. DCブラシレスモータで速度制御されているお客様へ

速度制御用に様々な用途で使用されるDCブラシレスモータ、使用される環境でお悩みではありませんか？



DCブラシレスモータとは

DCブラシレスモータはDCモータから、ブラシ、整流子などの機械的な接触部を取り除き電子的な整流回路を備えたモータです。図のロータ部に永久磁石が使われており、ロータの位置検出用にホールセンサ(IC)等が内蔵されています。

DCブラシレスモータを使用する際の悩み

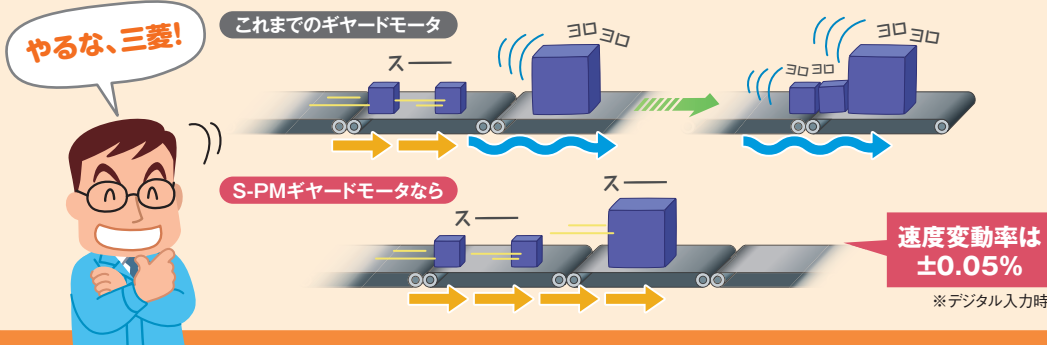
DCブラシレスモータには速度制御をするためにホールセンサのような電子部品が内蔵されているため、**耐環境性が悪いところでは使用出来ない場合があります。**(衝撃、温度、粉塵の多い場所等) また、**センサーの配線が必要**です。

その悩み、S-PMなら解決出来ます!

- 1 モータにセンサ(電子部品)を使用していないので、耐環境性、信頼性が向上します。
- 2 センサ等の配線は不要なので省配線です!

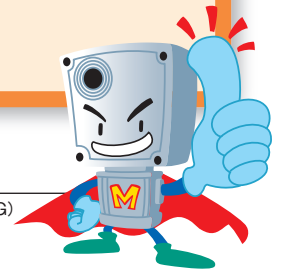


■S-PMはセンサ(エンコーダ)無しでも高精度な速度制御が可能です!



様々な駆動製品の代用に是非S-PMギヤードモータをご検討ください!

注1: S-PMギヤードモータは専用のドライブユニットが必要です。組合せドライブユニットはモータの1ランク上を選定願います。(FR-E700EX, FR-D700G)
注2: 商用運転はできません。



三菱電機株式会社

〒100-8310 東京都千代田区丸の内2丁目7番3号(東京ビル)

お問い合わせは下記へどうぞ

本社機器営業部	〒100-8310 東京都千代田区丸の内2丁目7番3号(東京ビル7階)	(03)3218-6721	中部支社	〒451-8522 名古屋市中区東区大塚町1-1-1(大塚ビル)	(052)565-3321
北海道支社	〒060-8693 札幌市中央区北二条西4-1(北海道ビル)	(011)212-3785	豊田支店	〒471-0034 豊田市小坂本町1-5-10(矢作豊田ビル)	(0565)34-4112
東北支社	〒980-0011 仙台市青葉区上杉1-17-7(仙台上杉ビル)	(022)216-4559	関西支社	〒530-8206 大阪市北区大深町4-20(グランフロント大阪 タワーA)	(06)6486-4119
関東支社	〒330-6034 さいたま市中央区新都心11-2(明治安田生命さいたま新都心ビル)	(048)600-5845	中国支社	〒730-8657 広島市中区中町7-32(ニッセイ広島ビル)	(082)248-5345
新潟支店	〒950-8504 新潟市中央区東大通2-4-10(日本生命ビル)	(025)241-7227	四国支社	〒760-8654 高松市寿町1-1-8(日本生命高松駅前ビル)	(087)825-0055
北陸支社	〒920-0031 金沢市広岡3-1-1(金沢パークビル)	(076)233-5502	九州支社	〒810-8686 福岡市中央区天神2-12-1(天神ビル)	(092)721-2236

製造元

S-PM ギヤードモータ

三菱電機 FA 産業機器株式会社

〒819-0192 福岡市西区今宿東1-1-1 (092)805-3141

三菱電機ギヤードモータ TEL. FAX 技術相談

<TEL技術相談> 受付/9:00~17:00 月曜~金曜(土・日・祝祭日除く)
三菱電機FA産業機器株式会社 092-805-3621

<FAX技術相談> 受付/9:00~16:00 月曜~金曜(土・日・祝祭日除く)但し、受信は常時
三菱電機FA産業機器株式会社 092-805-3734

<E-mail技術相談>
gm@nt.MitsubishiElectric.co.jp

S-PM ドライブユニット(FR-E700EX, FR-D700-G)

三菱電機株式会社 名古屋製作所

〒461-8670 名古屋市中区東区矢田南5-1-14 (052)721-2111(代)

三菱電機インバータ TEL. FAX 技術相談

<TEL技術相談> 受付/9:00~19:00 月曜~金曜 (春季・夏季・年末年始を除く)
9:00~17:00 土曜・日曜・祝日

三菱電機株式会社 名古屋製作所 052-722-2182

<FAX技術相談> 受付/9:00~16:00(受信は常時。但し春季・夏季・年末年始を除く)
三菱電機株式会社 名古屋製作所 052-719-6762