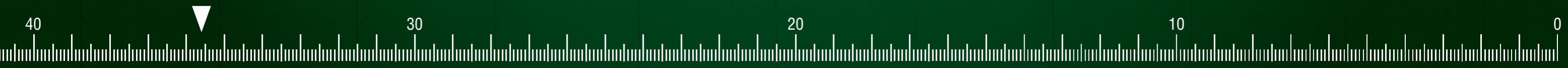
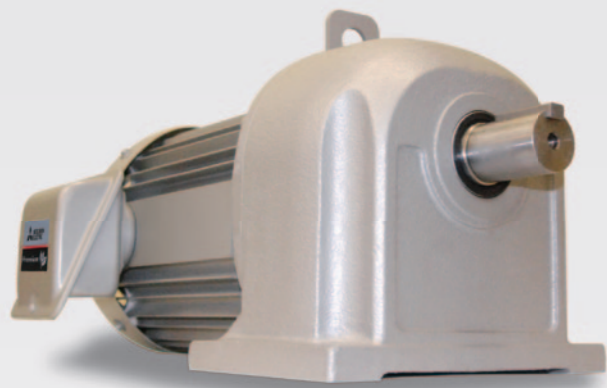


三菱プレミアムギヤードモータのご提案



三菱プレミアムギヤードモータ
GM-SP 0.75kW 1/30

原寸大



トッランナーギヤードモータへ

待ったなし!!

三菱なら安心

3つの特長

使いやすい!
Easy to use

省エネ!
Energy saving

コンパクト!
Compact

1. コンパクト!

Compact

? トッランナーギヤードモータ、使ってみたら全長が長すぎて困っていませんか?

三菱のプレミアムギヤードモータなら...

- モータ全長は業界最小クラス!※1狭いところでの使用もラクラク!
- もちろん質量も業界最軽量クラス! (2015年1月当社調べ) 0.75kW 1/30でも約15.2kg
- 取り付け寸法は従来機種と同一※2で安心! 置き換えもスムーズ!



※1 寸法の詳細はカタログをご参照ください。

※2 GM-LJP 11kW、22kW、30kWの1/10 GM-PJP 30kW 1/5は除きます。

2. 省エネ!

Energy saving

? 三菱のプレミアムギヤードモータ(IE3)は、従来品(IE1)に比べてどのくらい効率がアップしているかご存知でしょうか?

三菱のプレミアムギヤードモータなら...

- 従来品(IE1)よりも大きく効率を改善していますので、省エネ効果を発揮できます。(IE3効率基準も3定格全てでクリアしています。)
- 減速機部分も高効率設計。ギヤードモータトータルでの省エネ効果も期待できます。

容量 (kW)		0.75	1.5	2.2	3.7	5.5	7.5	11	15	22	30	37	45	55
従来機種	定格効率 (%)	77.2	78.4	81.7	83.0	85.6	86.5	86.5	88.2	89.9	91.7	91.3	92.1	92.4
	200V/50HZ													
IE3効率基準 (%)		82.5	85.3	86.7	88.4	89.6	90.4	91.4	92.1	93.0	93.6	93.9	94.2	94.6
プレミアムギヤードモータ	定格効率 (%)	83.9	85.9	88.2	89.6	91.6	91.3	92.5	93.0	94.0	94.6	95.0	95.3	95.7
	200V/50HZ													
三菱(IE3での効率アップ値)		+6.7	+7.5	+6.5	+6.6	+6.0	+4.8	+6.0	+4.8	+4.1	+2.9	+3.7	+3.2	+3.3

※効率値は代表値を示します。予告なく変更する場合がございます。

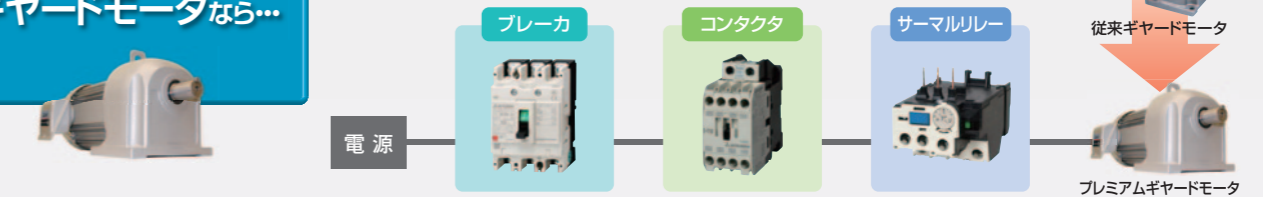
3. 使いやすい!

Easy to use

? トッランナーギヤードモータになっても周辺機器を見直ししたくありませんよね?

三菱のプレミアムギヤードモータなら...

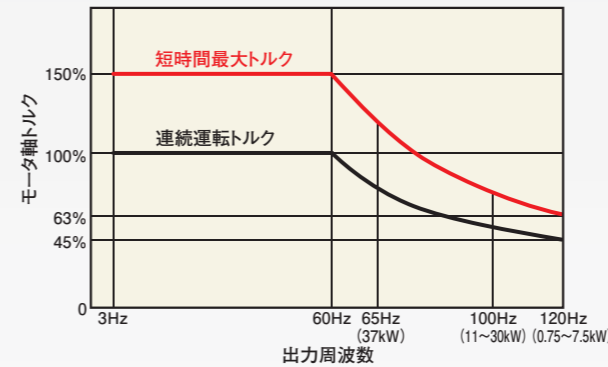
- 三菱配器機器との組合せを考慮した設計により従来型ギヤードモータとほぼ同等の配器機器をご使用いただけます。



- 三菱のプレミアムギヤードモータは標準でインバータ駆動定トルクモータとなっています。三菱インバータとの組み合わせで広い定トルク範囲を実現しています。
- 定トルク用途でもインバータ駆動定トルクモータを手配する必要がありません。

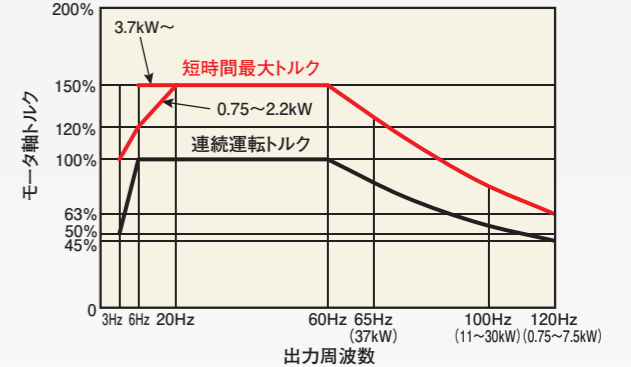
アドバンスド磁束ベクトル制御方式

アドバンスド磁束ベクトル制御時のインバータ組合せ特性 (三菱プレミアムギヤードモータ(IE3))



V/F制御方式

V/F制御時のインバータ組合せ特性 (三菱プレミアムギヤードモータ(IE3))



※組合せインバータ: FR-A800/E700シリーズ
 ※インバータ定トルクギヤードモータ(V/F制御用)「GM-DZ、GM-LJZ」シリーズからプレミアムギヤードモータシリーズへ置換えをされる場合は、別途「グリス潤滑仕様」とご用命ください。
 ※オイル潤滑機種につきましては使用可能周波数範囲に制約がありますのでご注意ください。(詳細はギヤードモータ総合カタログをご参照ください)

販売元
三菱電機株式会社 〒100-8310 東京都千代田区丸の内2丁目7番3号 (東京ビル)

お問合せは下記へどうぞ

本社機器営業第二部	〒100-8310	東京都千代田区丸の内2丁目7番3号 (東京ビル7F)	(03) 3218-6720
北海道支社	〒060-8693	札幌市中央区北二条西4-1 (北海道ビル)	(011) 212-3792
東北支社	〒980-0011	仙台市青葉区上杉1-17-7 (仙台上杉ビル)	(022) 216-4546
関東支社	〒330-6034	さいたま市中央区新都心11-2 (明治安田生命さいたま新都心ビル)	(048) 600-5845
新潟支店	〒950-8504	新潟市中央区東大通2-4-10 (日本生命ビル)	(025) 241-7227
北陸支社	〒920-0031	金沢市広岡3-1-1 (金沢パークビル)	(076) 233-5502
中部支社	〒451-8522	名古屋市西区牛島町6-1 (名古屋ルーセントタワー)	(052) 565-3325
豊田支店	〒471-0034	豊田市小坂本町1-5-10 (矢作豊田ビル)	(0565) 34-4112
関西支社	〒530-8206	大阪市北区大深町4-20 (グランフロント大阪 タワーA)	(06) 6486-4119
中国支社	〒730-8657	広島市中区中町7-32 (ニッセイ広島ビル)	(082) 248-5339
四国支社	〒760-8654	高松市寿町1-1-8 (日本生命高松駅前ビル)	(087) 825-0055
九州支社	〒810-8686	福岡市中央区天神2-12-1 (天神ビル)	(092) 721-2236

製造元
三菱電機 FA 産業機器株式会社 〒819-0192 福岡市西区今宿東1-1-1 (092) 805-3141

<p>三菱電機ギヤードモータTEL.FAX技術相談</p> <p><TEL技術相談> 受付/9:00~17:00 月曜~金曜 (土・日・祝祭日除く) 三菱電機FA産業機器株式会社092-805-3621</p> <p><FAX技術相談> 受付/9:00~16:00 月曜~金曜 (土・日・祝祭日除く) 但し、受信は常時 三菱電機FA産業機器株式会社092-805-3734</p> <p><E-mail技術相談> gm@nt.MitsubishiElectric.co.jp</p>	<p>三菱電機電動機TEL.FAX技術相談 (三相モータ225フレーム以下)</p> <p>かけ間違いのないように、電話番号をよくお確かめください。</p> <p><TEL技術相談> 受付/9:00~17:00 月曜~金曜 (土・日・祝祭日除く) 名古屋製作所新工場0536-25-0900</p> <p><FAX技術相談> 受付/9:00~16:00 月曜~金曜 (土・日・祝祭日除く) 但し、受信は常時 名古屋製作所新工場0536-25-1258</p>
<p>三菱電機インバータTEL.FAX技術相談</p> <p><TEL技術相談> 受付/9:00~19:00 月曜~金曜 (土・日・祝祭日除く) FREQROLシリーズ: 名古屋製作所052-722-2182</p> <p><FAX技術相談> 受付/9:00~16:00 月曜~金曜 (土・日・祝祭日除く) 但し、受信は常時 FREQROLシリーズ-FAX技術相談センター052-719-6762</p>	<p>250フレーム以上は東芝三菱電機産業システム株式会社(TMEIC)へお問合せ願います。</p> <p><電動機技術センター> 本社機器事業部駐在03-3218-6720 関西支社駐在06-6486-4119</p> <p>インターネットによる三菱電機FA機器技術情報サービス 三菱電機FAサイト: http://www.mitsubishielectric.co.jp/fa/</p>