

FA用語翻訳ツール

2016年7月



システムのグローバル化を
FA用語翻訳ツールがサポートします。

FA用語翻訳ツールは、iQ Worksで作成するグローバルラベル、GX Works、GT Worksのラベル/コメント（単語、文章）などを翻訳できるソフトウェアです。三菱電機FAサイトで提供しているFA用語辞書を搭載。パソコンがインターネットに接続されていない環境でもご使用いただけます。また、ユーザ辞書を作成し、用途に応じた辞書の切り換えも可能です。多言語対応のプロジェクト作成をサポートします。



コンセプトムービー

簡単操作でらくらく多言語化 GT Works3の場合

STEP1



GT Works3の
コメントを翻訳
ツールに貼り付け*

GT Works3



FA用語翻訳ツール

どのMELSOFT
製品とでも
組み合わせOK!

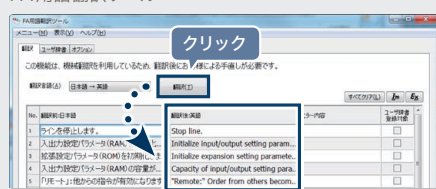


iQ Works GX Works3など

STEP2

翻訳実行

FA用語翻訳ツール

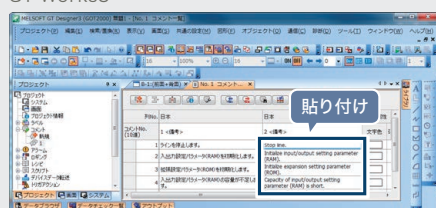


日本語⇄英語、
中国語の相互翻訳
が可能!

STEP3

翻訳結果を
GT Works3に
貼り付け*

GT Works3



3ステップの簡単
操作で翻訳完了!

* Unicodeテキストファイル(*.TXT)でのインポート&エクスポートも可能です。

FA用語翻訳ツール

ラベルやコメントの翻訳が可能

iQ Worksで作成するグローバルラベルや、GT Works、GX Worksで作成するラベル/コメントなどの翻訳が簡単にできます。

単語だけでなく文章の翻訳にも対応

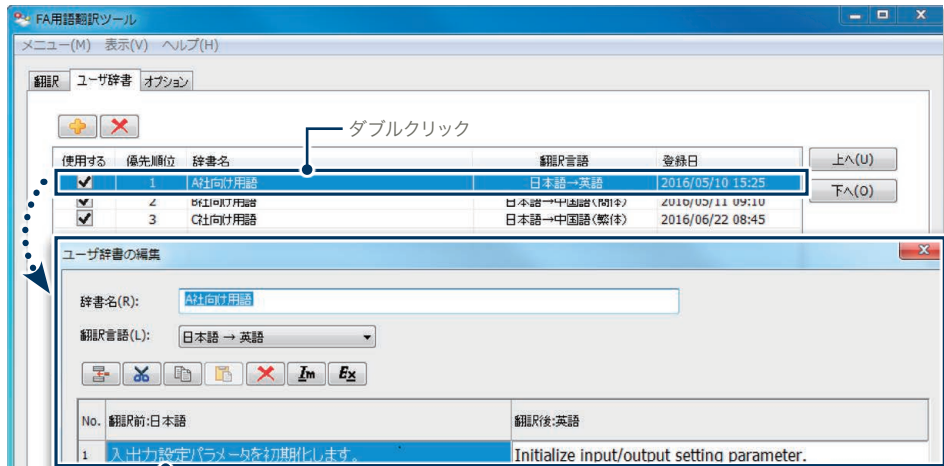
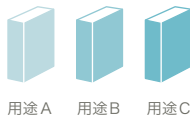
文章の翻訳もできるので、アラームメッセージや説明文の翻訳にも活躍します。

ユーザ辞書の登録が可能

FA用語辞典に登録されていない用語など、お客様にて複数のユーザ辞書が登録可能です。用途に合わせて使用する辞書を変更することで、最適な翻訳を選択でき、翻訳作業効率化に貢献します。

1 FA用語翻訳ツールの[ユーザ辞書]タブで、[使用する]にチェックした辞書に登録された用語を優先して、翻訳します。

2 用途別に複数の辞書を作成できるので、用途に合わせた翻訳ができます。



[ユーザー辞書の編集]ダイアログで辞書の編集ができます。

主な制約・詳細仕様

対応言語

- ・日本語 → 英語、中国語(簡体字)、中国語(繁体字)
- ・英語 → 日本語
- ・中国語(簡体字) → 日本語
- ・中国語(繁体字) → 日本語

対応 OS (日本語版・英語版)

- ・Microsoft® Windows® 8.1
- ・Microsoft® Windows® 8
- ・Microsoft® Windows® 7

対応ソフトウェア

MELSOFT iQ Works、GT Works3、GT Works2、GX Works3、GX Works2、GX Developer、MT Works2、FR Configurator2、RT ToolBox2、NC Designer2

本ツールについて

FA用語翻訳ツールの翻訳は機械翻訳です。翻訳をサポートするためのツールとしてご活用ください。

本ツールの入手方法

三菱電機FAサイト (www.MitsubishiElectric.co.jp/fa) のソフトウェアダウンロードコーナーよりダウンロードできます。また、MELSOFTの製品DVDの「MITSUBISHI ELECTRIC FA Library」にも同梱しています。

インストール時の注意事項

インストールを行うためには、MELSOFT製品のプロダクトIDが必要です。プロダクトIDは、ご使用中のMELSOFTのプロダクトID(体験版を除く)がご利用いただけます。ご購入時に同梱されていた「ライセンス許諾書」をお手元にご用意いただくか、インストール済みのMELSOFTを起動後、ヘルプメニューの[バージョン情報]画面にて、プロダクトIDをご確認ください。

三菱 FA

検索

www.MitsubishiElectric.co.jp/fa

メンバー
登録無料!

インターネットによる
情報サービス
「三菱電機FAサイト」

安全に関するご注意

- ・本資料に記載された製品を正しくお使いいただくためご使用前に必ず「マニュアル」をお読みください。

商標、登録商標について

- ・Microsoft、Windowsは、米国Microsoft Corporationの米国、日本およびその他の国における登録商標または商標です。
- ・その他、本文中に記載の会社名、商品名は、それぞれの会社の商標または登録商標です。

お問い合わせは下記へどうぞ

本社機器営業部	・ (03)3218-6760	中部支社	・ (052)565-3314
北海道支社	・ (011)212-3794	豊田支社	・ (0565)34-4112
東北支社	・ (022)216-4546	関西支社	・ (06)6486-4122
関東支社	・ (048)600-5835	中国支社	・ (082)248-5348
新潟支社	・ (025)241-7227	四国支社	・ (087)825-0055
神奈川支社	・ (045)224-2624	九州支社	・ (092)721-2247
北陸支社	・ (076)233-5502		

L(名)08412-A 1607(MEE)

2016年7月作成

三菱電機株式会社

〒100-8310 東京都千代田区丸の内 2-7-3 (東京ビル)

この印刷物は、2016年7月の発行です。なお、この印刷物に掲載した内容は、改善のために予告なく変更する場合がありますので、ご採用の際には、事前に弊社までお問い合わせください。