

慧眼遥观！ 错误原因 分析术

操作员认证/
操作日志功能篇



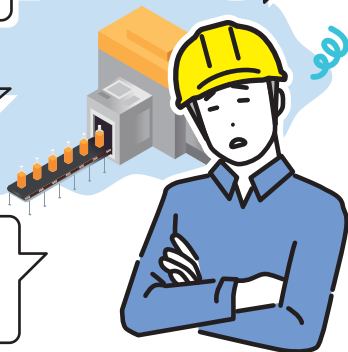
在车间保全工作中， 您有这样的困扰吗？

疲于应付设备故障，
心力交瘁...

无从得知“谁”改了
“哪些”设定...

上级要求
预防措施要到位...

车间保全
技术含金量高
又不好干！



有了GOT...
可通过可追溯性的信息，
分析错误原因！

维修负责人的心酸与无奈



分析以往的数据很困难



光凭操作员的记忆力是**不够的!**

GOT 帮您剖析问题根源!

功能二合一，
监管无死角!

操作员认证功能

&

操作日志功能

POINT

GOT 操作的登录管理

即日起，
请先使用员工证登录
再操作!

明白了!

POINT

产品不合格发生时， 操作详情一目了然

原来造成产品不合格
的原因是这个~

TOUCH

千叶更改了数值!
可以问他一下

日期时间	: 2024/08/07 15:24:33
功能类别	: NUM_VAL
数值输入	: BASE_2
画面编号	:
操作名称	: Torque 1 set value
操作员	: Chiba (ID:1)
用户ID	:
动作编号	: 1
动作名称	: PIN1G

原因查找准确又高效



操作员认证功能

实现操作员的 登录管理



登录后,进入操作画面

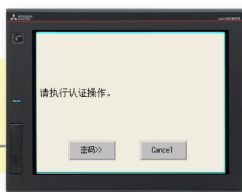


输入
操作员名与密码

☑ 与RFID等外部认证机器结合使用



可直接使用
员工证,真方便!



除此之外,还可输入密码登录。

☑ 可详细设置每位操作员的操作、 浏览权限

操作 ○

浏览 ○



操作员 A

操作 ✕

浏览 ○



操作员 B

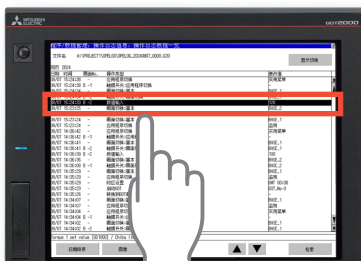
有效防止误操作,
让您高枕无忧



操作日志功能

无需计算机! GOT直接查看操作日志

操作日志一览



触摸
想要查看的
操作日志行

详细信息

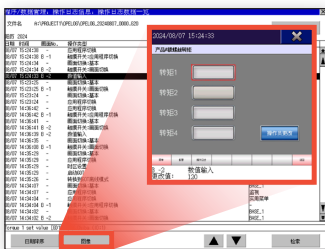
查明“何时、何人、
何事、如何”操作！*



日期时间	: 2024/08/07 15:24:33
功能类别	: NUM_VAL
数值输入	: 120
画面编号	: BASE_2
操作名称	: Torque 1 set value
操作员	: Chiba (ID:1)
用户ID号	: -
动作编号	: 1
数据格式	: BIN16
软元件名	: GD1000
更改值	: 120
更改值(操作)	: 120
更改前值	: 100
更改前值(显示)	: 100

*“何人”的信息需要并用操作员认证功能。

✔ 数据可视化, 细节把控到位



可对照实际操作画面
查看操作日志详情。

同时显示
平日操作的画面,
使原因更加清晰明了



✔ 实现操作日志的导出

将转换为CSV或Unicode®文本文件存储到SD存储卡、USB存储器后,即可在计算机上进行查看。

真是撰写报告的
好帮手~



各功能与设置方法的详情，
请点击以下链接。

功能的详情、
GT Designer3的设置方法

CLICK

GOT上的操作方法

CLICK

*支持的GOT机种会根据介绍的功能而有所不同。从上述“功能的详情、GT Designer3的设置方法”下载手册查看详情。

Unicode、Unicode标志是Unicode, Inc. 在各个国家的注册商标或商标。

