

FACTORY AUTOMATION

# 三菱電機FAアプリケーションパッケージ iQ Monozukuri 工程リモート監視

生産現場のIoT化を簡単に実現

稼働状況の見える化で生産現場の工程改善や生産性向上をサポート!



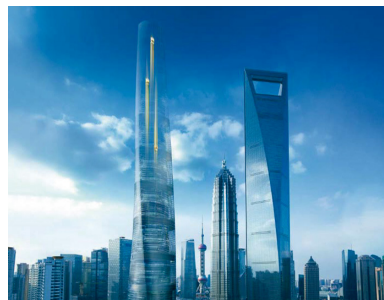
GT SoftGOT 2000



- 既存設備へ組み込んで簡単にシステム構築できる!
- 個別に管理していた情報を一括管理できる!
- 同梱のテンプレート画面で設備状況を分析できる!
- モバイルアプリで遠隔監視も簡単に!



## Automating the World



三菱電機は家庭から宇宙まで幅広い事業領域を持ち、それらが生み出すシナジー効果によって、さまざまな課題に取り組み、最適なソリューションを世界中で提供しています。その一角を担う事業がFAシステム事業です。

三菱電機 FAは“Changes for the Better”のもと、スローガン“Automating the World”を通じて、より良い明日をめざし、生産現場にとどまらず多様化する社会を変革していきます。

### 重電システム

タービン発電機や大型映像装置、鉄道車両用電機品や昇降機などを通じて社会インフラを支えています。

### 電子デバイス

電力制御で省エネ効果を生み出すパワー半導体、通信用の高周波・光デバイスなど、家電から宇宙までさまざまな機器のキーデバイスとして活躍しています。

### 家庭電器

液晶テレビ、ルームエアコン、冷蔵庫などの家電製品や業務用空調システムにより、暮らしの快適空間づくりに貢献しています。

### 情報通信システム

人工衛星からITシステムまで、情報通信に関わる各種製品・システムおよびサービスにより、豊かな暮らしと社会を支えるITソリューションを提供しています。

### 産業メカトロニクス

電動パワーステアリングをはじめとする多彩な自動車機器や、生産性や効率の向上に貢献する最先端オートメーション技術や製品・サービスで世界の「ものづくり」を支えています。

**SUSTAINABLE  
DEVELOPMENT  
GOALS**

三菱電機グループは、省エネ機器やオートメーション技術を活用したソリューションの提供により、製造分野での脱炭素化や人手不足など社会課題の解決に貢献し、持続可能な社会の実現に向けて取り組んでまいります。

# 目次

|           |    |
|-----------|----|
| 1. 特長     | 4  |
| 2. システム構成 | 6  |
| 3. 適用シーン  | 8  |
| 4. 導入方法   | 15 |
| 5. 動作環境   | 19 |
| 6. 製品一覧   | 20 |
| 7. 関連製品   | 22 |
| 8. サポート   | 24 |

1

2

3

4

5

6

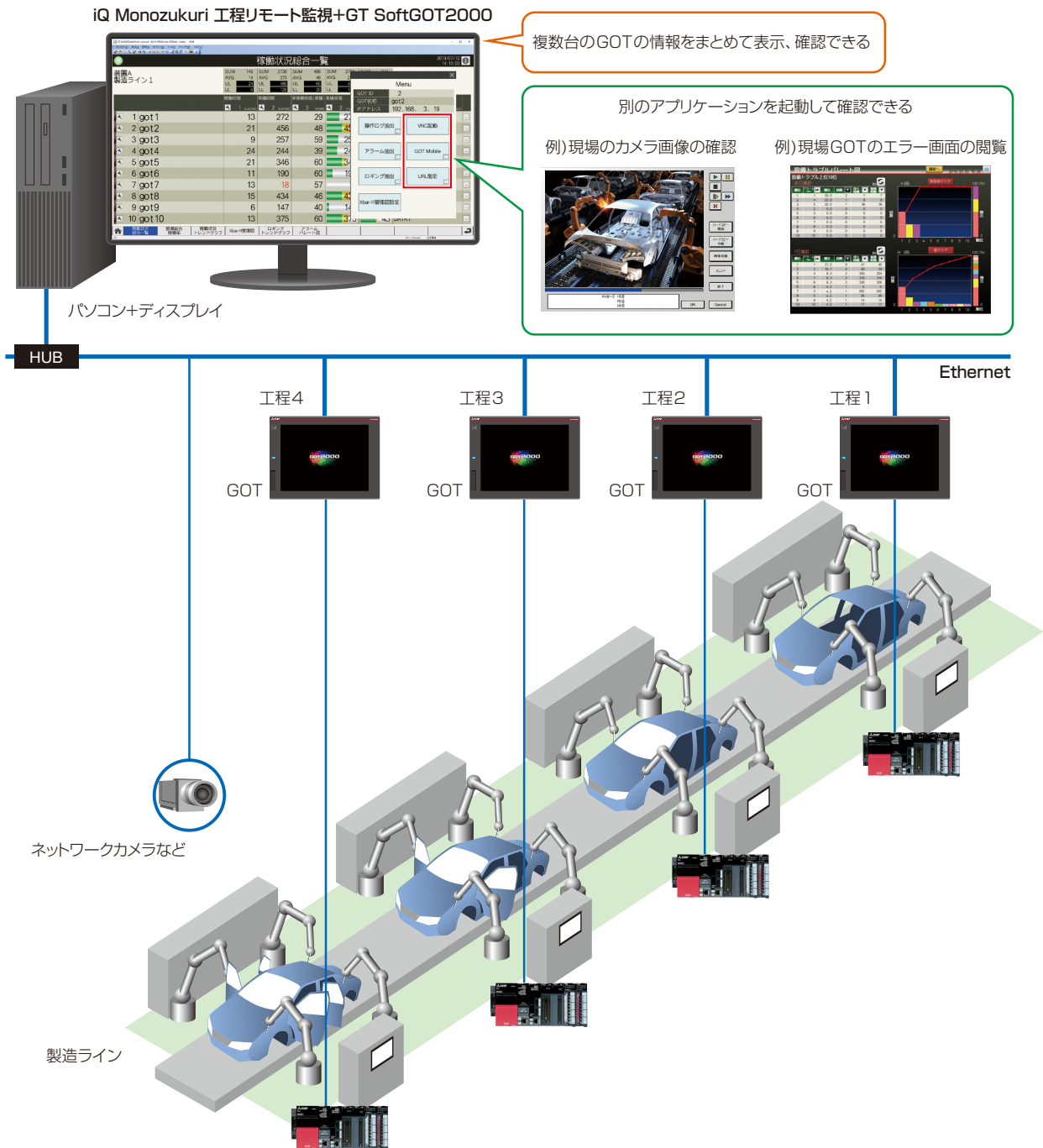
7

8

# iQ Monozukuri 工程リモート監視とは

生産現場のIoT化を簡単に実現し、複数装置の情報の収集、見える化、一括管理を可能とするアプリケーションパッケージです。現場GOTを介して、生産現場の稼働状況や、各装置ごとの操作ログやアラーム情報などを、GT SoftGOT2000に表示し、データ分析をすることで、生産現場全体の工程改善や生産性向上を支援します。

1  
追加



## iQ Monozukuri 工程リモート監視について

iQ Monozukuri 工程リモート監視は、工程リモート監視設定ツールとiQ Monozukuri 工程リモート監視GT SoftGOT2000用テンプレートプロジェクトで構成されており、「複数装置の情報収集、情報の見える化、管理」を簡単に実現します。

### 生産現場の情報収集

#### 工程リモート監視設定ツール

工程リモート監視設定ツールは、現場の情報を収集して見える化するための設定ツールで、収集したい情報をもつGOT(複数台)と収集する情報(デバイスやリソースデータなど)を選択して設定します。

プログラミングなどの専門知識がなくても、GT SoftGOT2000に表示する情報を簡単に設定できます。



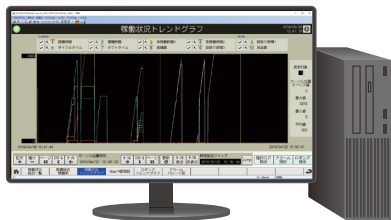
### 収集した情報の見える化をサポート

#### iQ Monozukuri 工程リモート監視GT SoftGOT2000用テンプレートプロジェクト

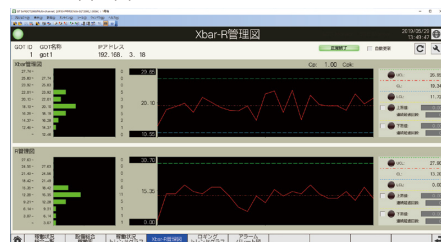
工程リモート監視設定ツールが現場GOTから収集した情報を見る化するためのGT SoftGOT2000用のプロジェクトデータ(テンプレート画面)です。下記の画面をご用意しています。

- 複数の装置の情報を一括で監視できる画面(稼働状況総合一覧画面、稼働状況トレンドグラフ画面)
- リソースデータから要望に合ったデータを抽出する画面(リソースデータ抽出画面)
- 設備の状況を分析する画面(Xbar-R管理図画面、アラームパレート図画面など)

### GT SoftGOT 2000



Xbar-R管理図



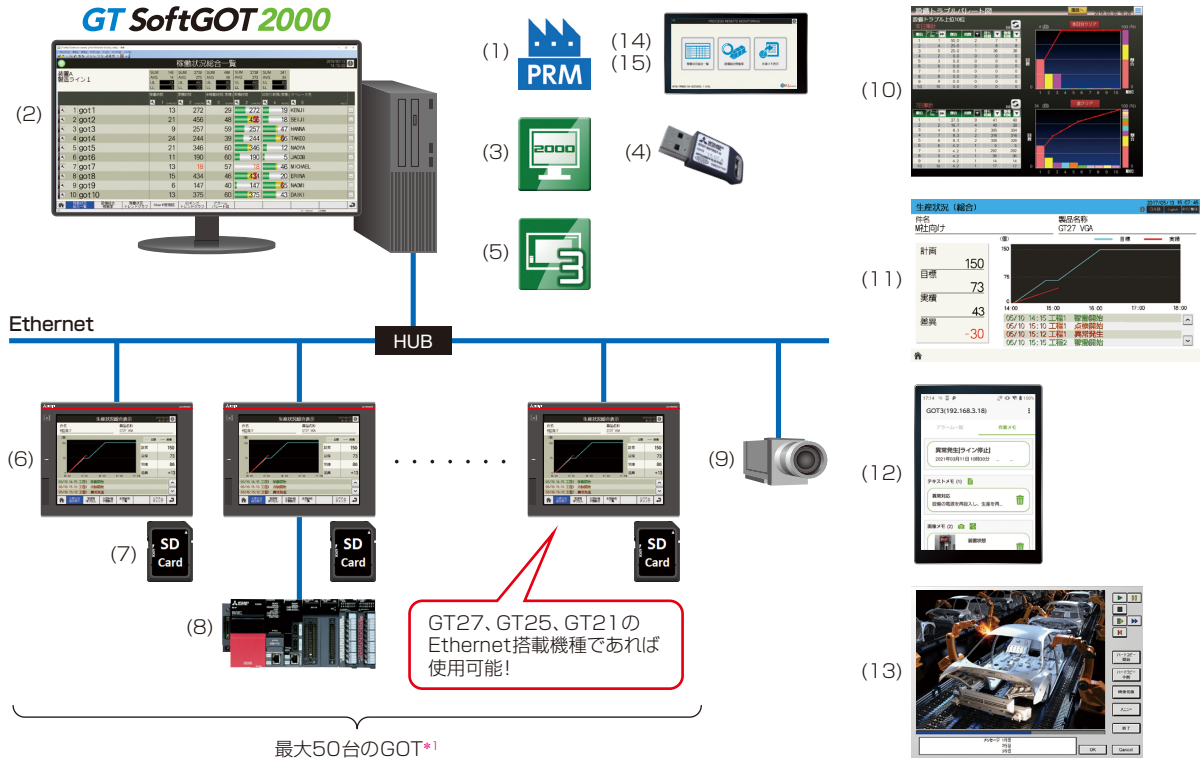
稼働状況総合一覧

| 装置名      | 稼働率 | 稼働時間 | 稼働率 | 稼働時間 | 稼働率 | 稼働時間    |
|----------|-----|------|-----|------|-----|---------|
| 1 got1   | 13  | 272  | 29  | 272  | 19  | KENJI   |
| 2 got2   | 21  | 456  | 48  | 456  | 18  | SEIJI   |
| 3 got3   | 9   | 257  | 59  | 257  | 47  | HANNA   |
| 4 got4   | 24  | 244  | 39  | 244  | 85  | TAKEO   |
| 5 got5   | 21  | 346  | 60  | 346  | 12  | NAOKA   |
| 6 got6   | 11  | 190  | 66  | 190  | 5   | JACOB   |
| 7 got7   | 13  | 18   | 57  | 18   | 46  | MICHAEL |
| 8 got8   | 15  | 434  | 46  | 434  | 20  | ERINA   |
| 9 got9   | 6   | 147  | 40  | 147  | 85  | NAOKI   |
| 10 got10 | 13  | 375  | 60  | 375  | 43  | DAIKI   |

リソースデータ抽出

# iQ Monozukuri 工程リモート監視システムを簡単構築!

## システム構成例

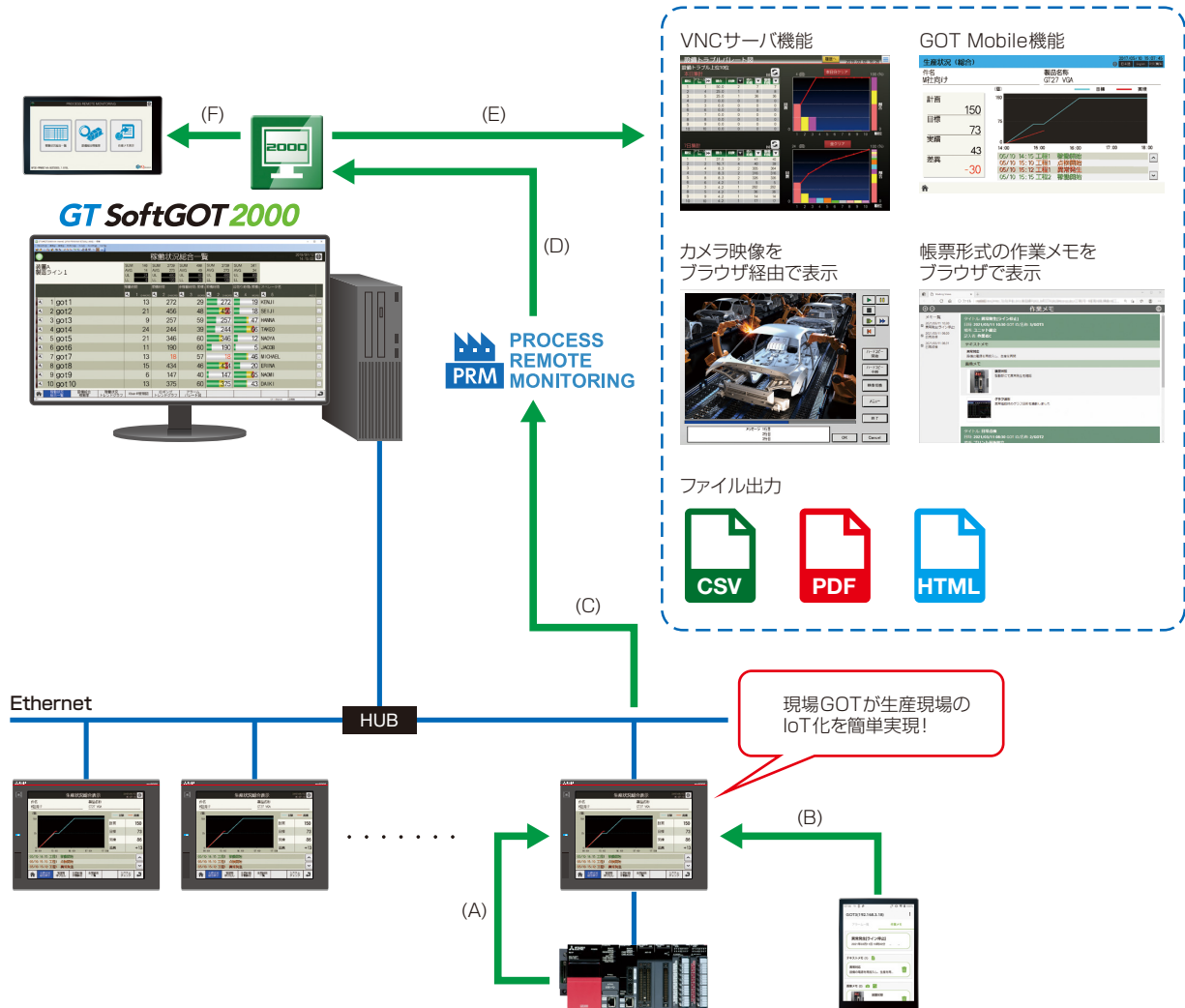


最大50台のGOT\*1

\*1 1ライセンスで管理できるGOTは5台までです。50台のGOTの情報を管理したい場合は、10ライセンス版の製品をご購入ください。

| 三菱電機 FA アプリケーションパッケージ |  |  |
|-----------------------|--|--|
| (1)                   | iQ Monozukuri 工程リモート監視                 | 工程リモート監視設定ツール、<br>iQ Monozukuri 工程リモート監視GT SoftGOT2000用テンプレートプロジェクト  |
| お客様手配品 (別手配品)         |  |  |
| (2)                   | パソコン + ディスプレイまたは<br>MELIPC MI3000      | iQ Monozukuri 工程リモート監視に必要なソフトウェアを動作させるパソコンです。  |
| (3)                   | GT SoftGOT2000                         | 工程の監視やリソースデータの分析結果をパソコンの画面に表示するためのソフトウェアです。<br>表示器画面作成ソフトウェアGT Works3に同梱されています。  |
| (4)                   | GT SoftGOT2000用ライセンスキー                 | GT SoftGOT2000を使用するためのライセンスキーです。<br>(2)でMELIPC MI3000を使用する場合、プリインストールされているため不要です。  |
| (5)                   | GT Designer3                           | iQ Monozukuri 工程リモート監視GT SoftGOT2000用プロジェクトファイルや現場GOTのプロジェクトファイルを作成、変更するときに使用するソフトウェアです。<br>表示器画面作成ソフトウェアGT Works3に同梱されています。 |
| (6)                   | GOT2000                                | GT27、GT25、GT21のEthernet搭載機種が対応しています。   |
| (7)                   | データストレージ                               | 現場GOTのリソースファイル(アラームファイル、ロギングファイル、および操作ログファイル)、オペレータ情報やPocket GOTの作業メモ機能で作成したメモなどを格納するために必要です。                                |
| (8)                   | シーケンサや駆動機器などの接続機器                      | 生産現場の稼働時間、生産量、稼働状況などの情報を現場GOTへ提供します。現場GOTが持つ通信ドライバに対応した機種を使用できます。  |
| (9)                   | ネットワークカメラなど                            | 現場の状況を映像で確認したい場合に、使用します。   |
| (10)                  | VNCサーバ機能ライセンス                          | 本アプリケーションパッケージで使用するパソコンで現場GOTの画面を閲覧するときに必要なライセンスです。  |
| (11)                  | GOT Mobile機能ライセンス(GOT用)                | 本アプリケーションパッケージで使用するパソコンで現場GOTのMobile画面を閲覧するときに必要なライセンスです。  |
| (12)                  | モバイル端末、Pocket GOT                      | GOT用モバイルアプリ Pocket GOTの作業メモ機能を使用するときに必要なモバイル端末です。<br>対象のOSは、Android™のみです。  |
| (13)                  | その他                                    | ブラウザ(カメラ画像の表示、インターネット閲覧など)、ユーザ作成アプリケーションなど、使用する機器、機能に応じて必要なものを準備してください。  |
| (14)                  | クライアント端末                               | タブレットなどの情報機器です。ブラウザをGOT Mobile機能のクライアントとして使用し、サーバ(GOT/GT SoftGOT2000)内にあるモバイル画面を参照するために使用します。                                |
| (15)                  | GOT Mobile機能ライセンス<br>(GT SoftGOT2000用) | 本アプリケーションパッケージで使用するパソコンでGT SoftGOT2000のMobile画面を閲覧するときに必要なライセンスです。   |

## データの流れとそれぞれの役割



- (A) 現場GOTが接続機器のデータを収集  
 (B) モバイル端末が、作業メモ機能で入力された情報を現場GOTに送信  
 (C) 現場GOTが収集したデータを、工程リモート監視設定ツールが収集  
 (D) 工程リモート監視設定ツールが収集したデータをGT SoftGOT2000に表示  
 (E) GT SoftGOT2000から、収集したリソースデータのファイルを出力、または他のアプリケーションを連携起動  
 (F) 現場GOTが収集したデータをGT SoftGOT2000のGOT Mobile機能を使用してクライアントに表示

## 現場のお悩みをiQ Monozukuri 工程リモート監視が解決します！



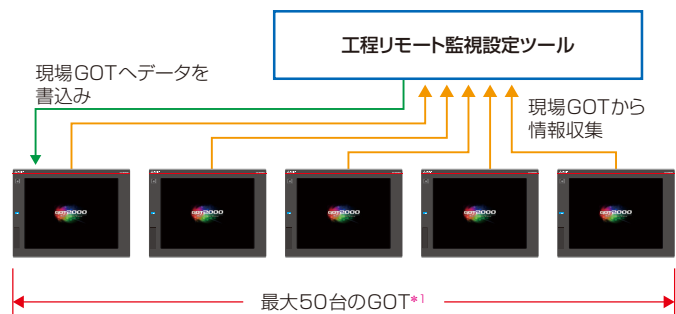
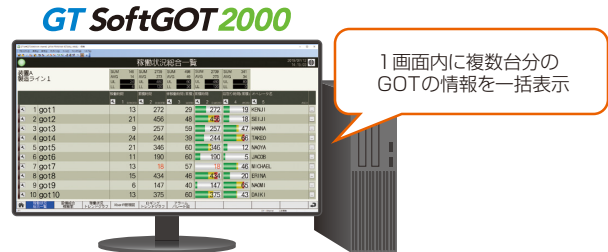


1 複数装置の情報を簡単に収集！

iQ Monozukuri 工程リモート監視では、専用のツール（工程リモート監視設定ツール）でデータを収集し、設備に設置された最大50台分のGOTの情報をまとめて管理できます\*1。

収集した設備の情報はパソコンのディスプレイ画面で表示し、確認できます。

\*1 1ライセンスで管理できるGOTは5台までです。50台のGOTの情報を管理したい場合は、10ライセンス版の製品をご購入ください。

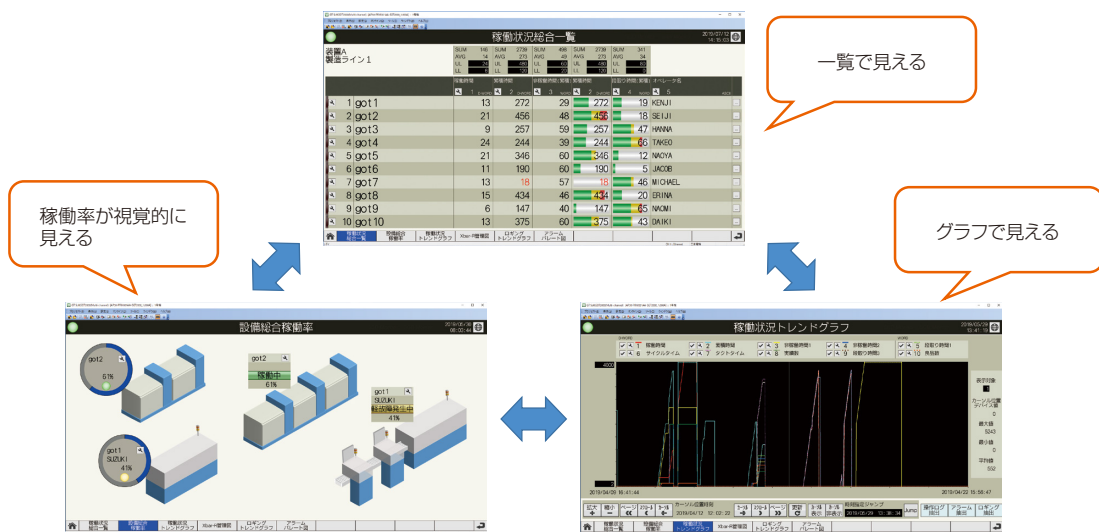


2 「見える化」テンプレート画面で、稼働状況などを簡単に表示！

収集したデータをGT SoftGOT2000で表示するための工程リモート監視用テンプレート画面を同梱しています。

稼働状況を一覧表示したり、トレンドグラフで表示したりすることができ、生産ラインの「見える化」を実現します。

設備総合稼働率画面では、設備にロスが発生しているかどうか確認でき、ロス時間の削減や、異常箇所の早期発見による稼働率向上に役立ちます。

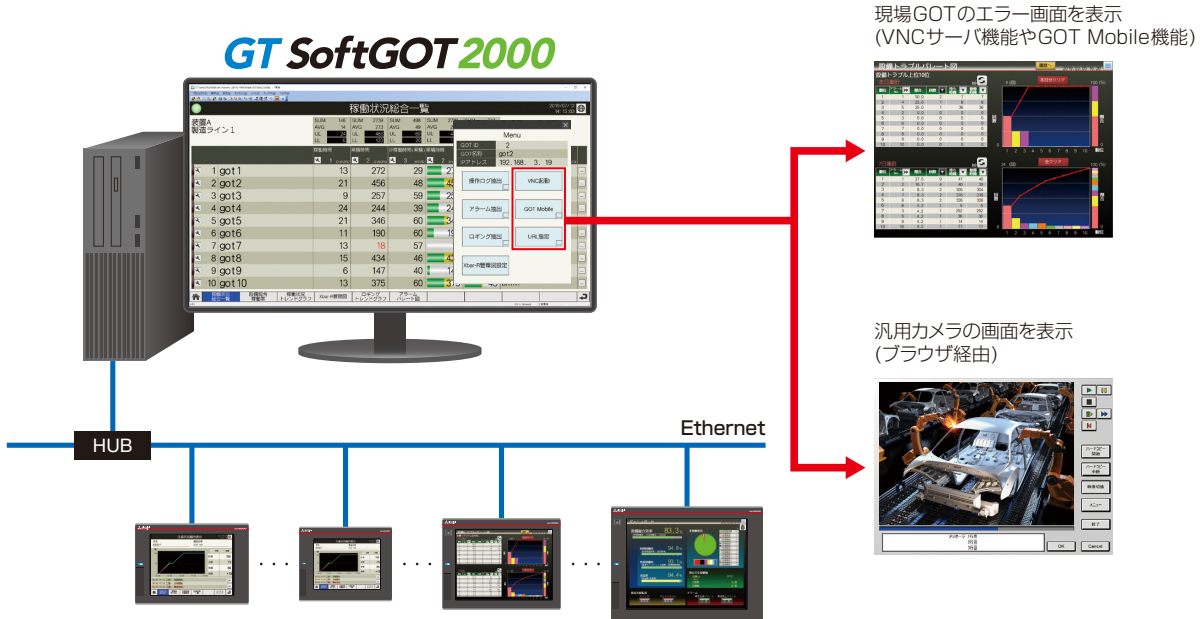


導入 生産ラインの複数装置の情報を簡単に収集、見える化

3 GOT Mobile機能や汎用カメラなどを利用して、より詳細なりモート監視を実現!

パソコンのGT SoftGOT2000から他のアプリケーションを連携起動することで、現場GOTの画面を離れた場所のパソコンからリモート接続で閲覧したり(VNCサーバ機能や、GOT Mobile機能)、ブラウザ経由で現場に設置されたネットワークカメラの映像を確認したりすることができるため、現場に行かなくても現場の状況を監視できます。

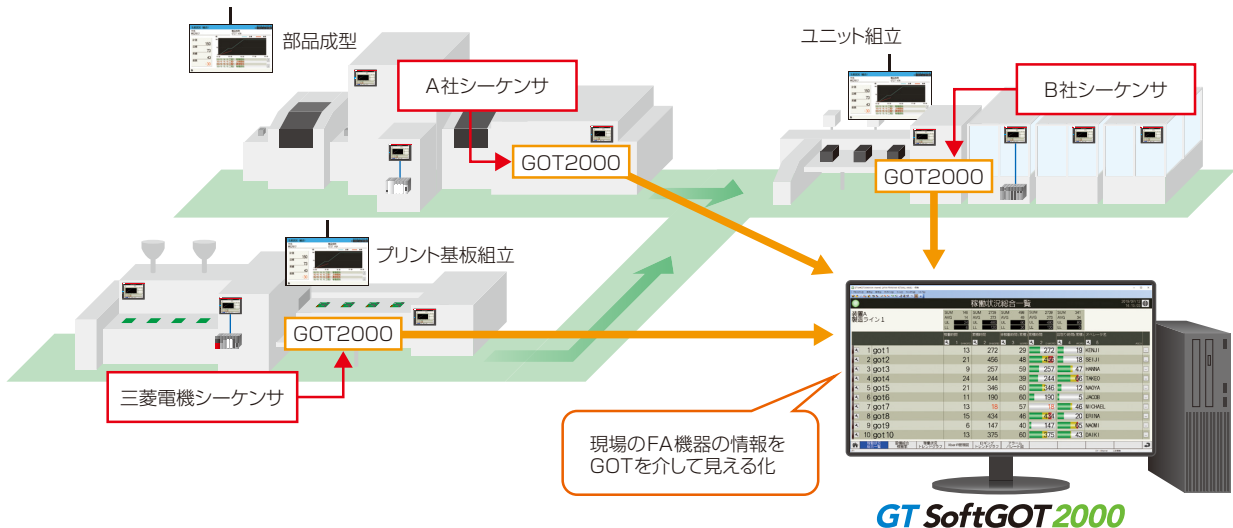
3 適用シーン



4 現場GOTの接続可能な機器が豊富で監視対象を拡大!

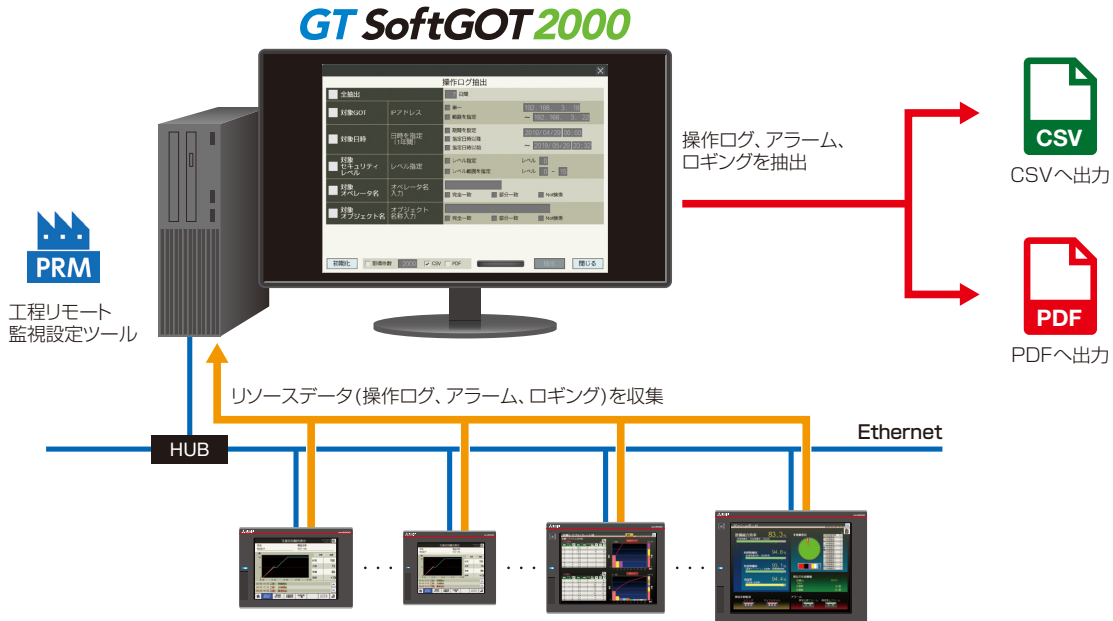
GOTがゲートウェイとなり、さまざまな接続形態(Ethernetやシリアルなど)で接続されたFA機器の情報を収集し、工程リモート監視設定ツールがその情報を集約します。

GOTは多彩な通信ドライバをサポートしているため多種多様なFA機器との接続が可能です。GOTが接続可能な機器であれば、iQ Monozukuri 工程リモート監視の監視対象となり、各装置の見える化、一括監視を実現します。



## 5 複数装置のリソースデータを一括収集、管理!

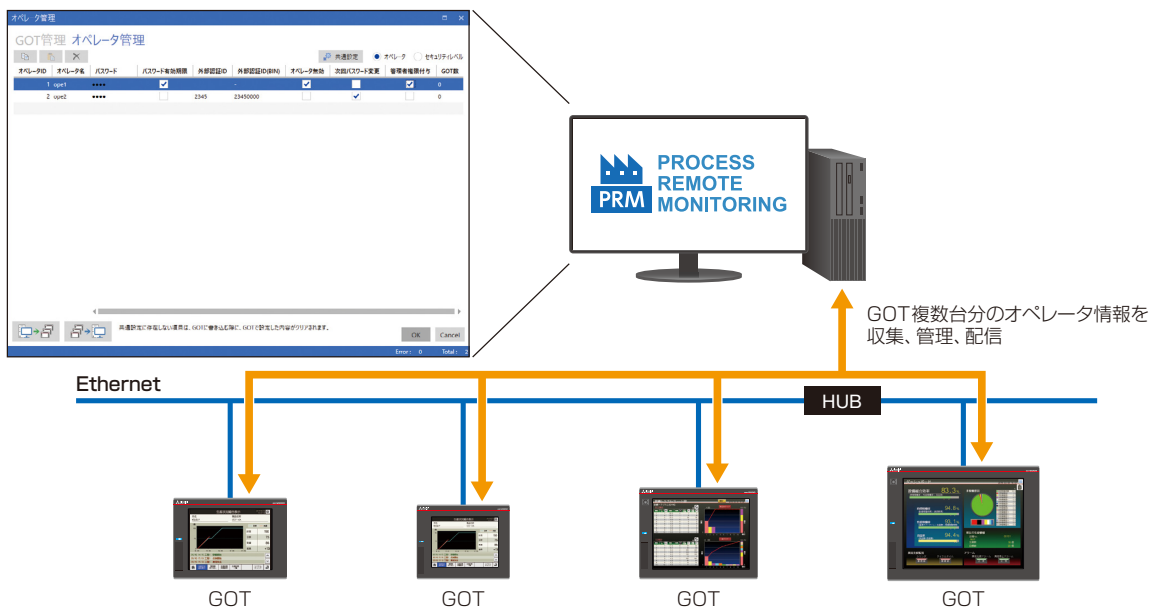
各装置のGOTで収集した操作ログ、アラーム、ロギングのリソースデータを一括収集し、まとめて管理できます。蓄積したデータから、日時や操作者など条件に合った情報だけを抽出して、CSVやPDFに出力することで、アラームの傾向分析などに活用できます。



## 6 複数装置のオペレータ情報を一元管理!

工程リモート監視設定ツールで、複数装置のオペレータ情報を現場GOTからパソコンへ読み出し、パソコン上で編集できます。編集(追加、削除など)したオペレータ情報は、複数台の現場GOTに一括書き込みできます。現場GOT1台ごとにオペレータ情報を設定する必要がなくなり、管理工数を削減できます。

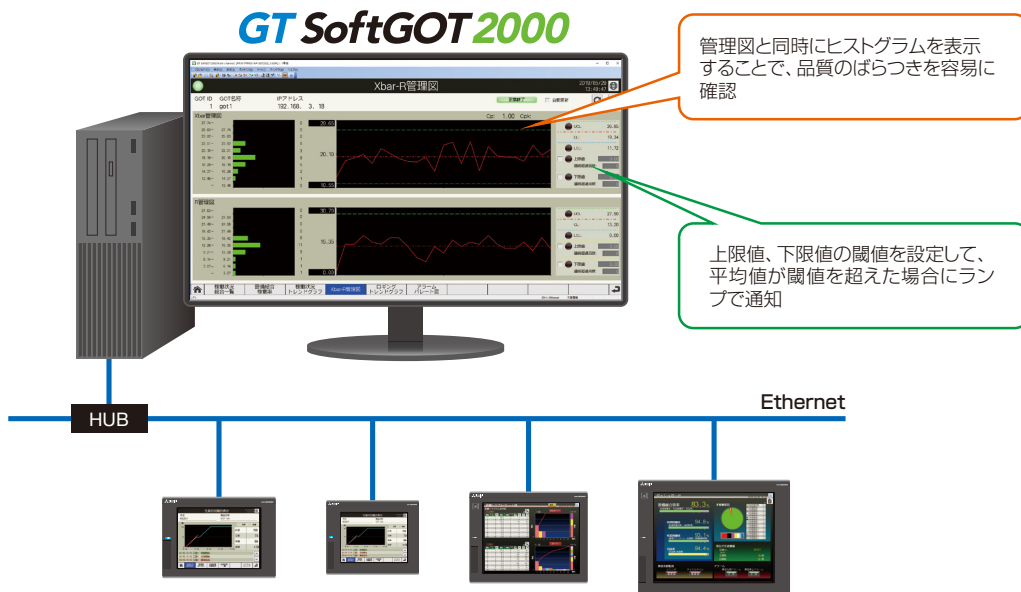
\* 管理者パスワードは、すべてのGOTで同一にする必要があります。





## 8 Xbar-R管理図画面で生産品質分析!

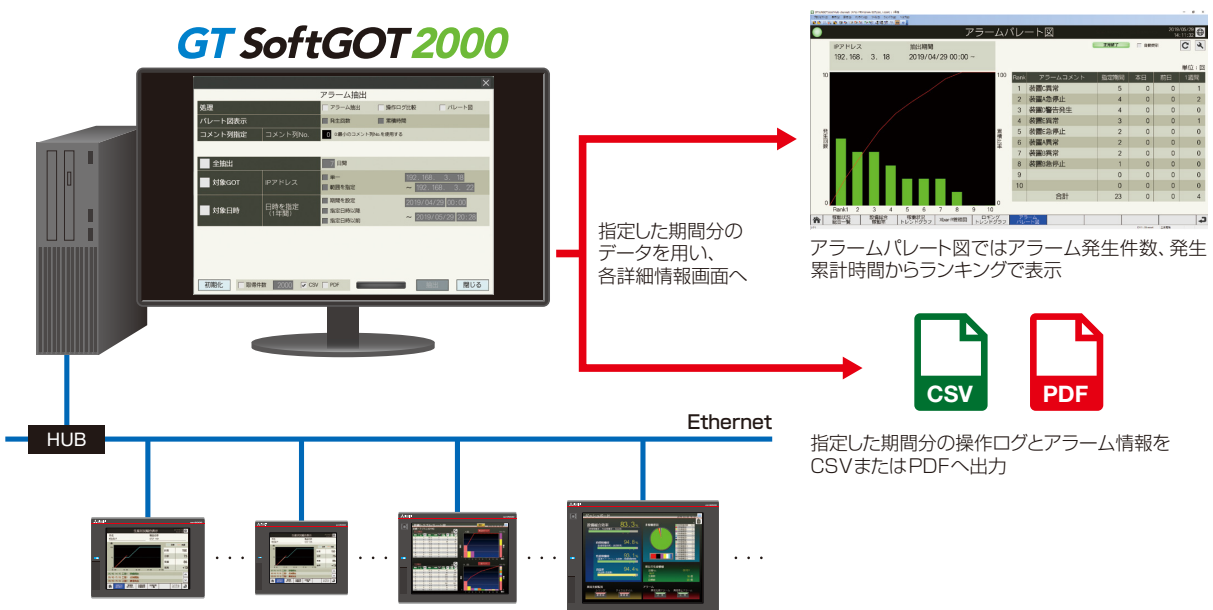
各装置のGOTで収集、抽出したロギング情報からXbar-R管理図、工程能力指数(Cp、Cpk)を表示し、確認できます。Xbar-R管理図とヒストグラムを同時に表示することで、品質のばらつきを確認できます。また、Xbar-R管理図では上限値、下限値の閾値を設定することで平均値が閾値を超えた場合の通知が可能です。



## 9 発生したアラームをパレート図で表示し、要因を分析!

各装置のGOTから収集したアラーム情報を用いて、アラームパレート図を表示でき、アラーム発生件数や発生累計時間から、アラーム傾向の分析が可能です。

また、アラーム、操作ログの同時抽出機能により、操作ログとアラーム情報を同じ期間分、抽出(ファイルに出力)することで、アラームが発生する条件を分析できます。



## 10 ログトレンドグラフを2つ重ねて比較分析!

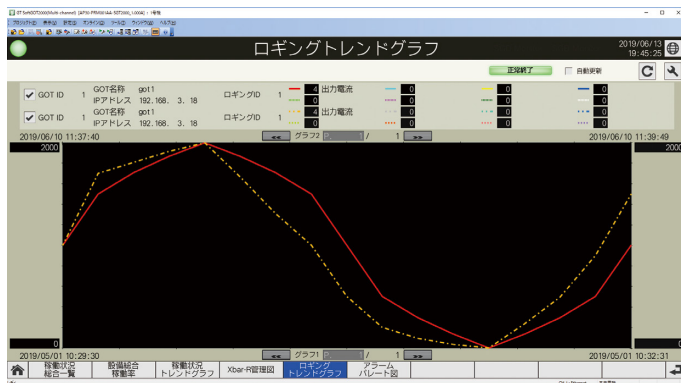
異なるログIDで収集したログデータを2つ選択して、画面上に重ねて表示することができます。  
 正常時のデータと現在の状態のデータを重ねて表示することで、波形を比較して分析することができます。  
 また、ログデータをファイル出力することができます。

<使用例1>

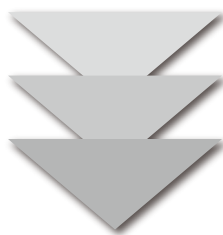
同じ時間の異なるGOTのログデータの場合、装置ごとの差異を比較できます。

<使用例2>

同一ログIDの電流値のログデータの場合、正常時のデータ(過去)と現在(実態)のデータを比較することで、異常検出や劣化診断が可能です。



ログデータを  
ファイル出力



改善

分析結果から問題を抽出。  
 問題の原因を究明し、改善策を立案・実施!

# すぐに導入できる! 工程リモート監視用テンプレート画面をご紹介します!

## メインメニュー

各機能のテンプレート画面に切り換えるための画面です。



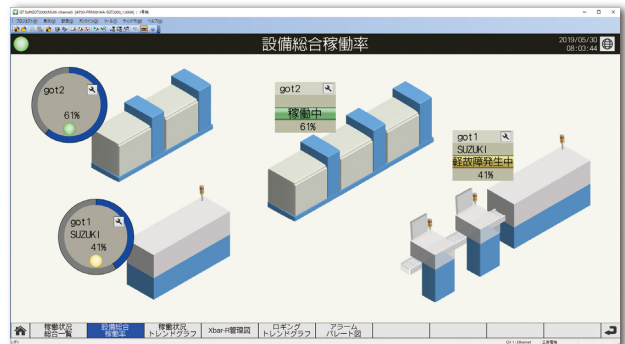
## 稼働状況総合一覧

選択した複数のGOT(装置)の稼働状況を表形式で表示します。  
各列ごとに合計、平均の表示と上下限値の設定が可能です。



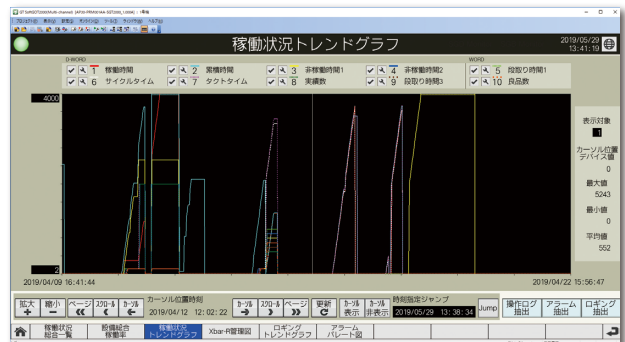
## 設備総合稼働率

選択した複数の現場GOT(装置)の稼働状況を生産ラインの  
模式図の上に総合設備効率(OEE)で表示します。



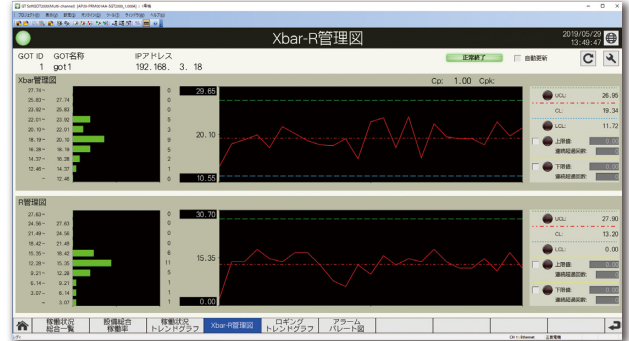
## 稼働状況トレンドグラフ

選択した複数の現場GOT(装置)の稼働状況をグラフ形式で  
表示します。



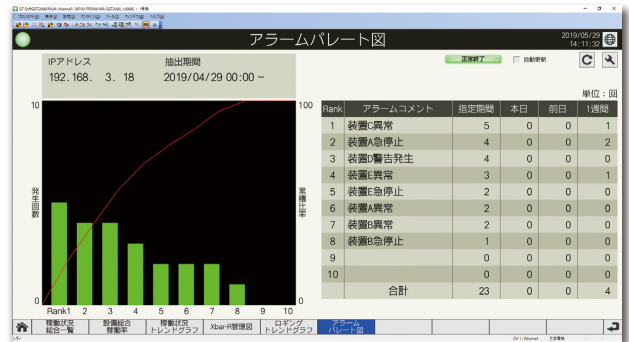
### Xbar-R管理図

計量値として収集したロギングデータから、平均値(Xbar)と範囲(R)を算出し、Xbar-R管理図で表示します。



### アラームパレート図

複数の現場GOTで発生したアラームを集計し、パレート図と一覧表で表示します。



### ロギングトレンドグラフ

収集した異なる時間軸、異なる現場GOTのロギングデータを2つ選択して、同じグラフで表示します。



### 各種リソースデータのファイル出力と画面表示

設定した条件からリソースデータを抽出し、ファイルに出力したり、抽出したデータを関連するテンプレート画面に表示したりします。

対象リソースデータの種類

- 操作ログ
- アラーム情報
- ロギング情報
- 作業メモ



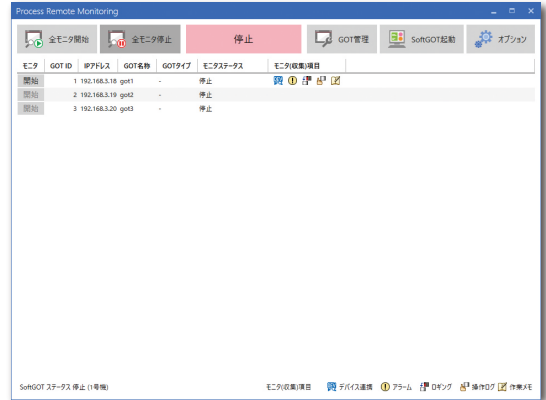


# すぐに運用開始できる！ 工程リモート監視設定ツールの簡単な設定方法をご紹介します！

## 1. 工程リモート監視設定ツールを起動

Process Remote Monitoring画面が開きます。

### Process Remote Monitoring



## 2. オプションの設定

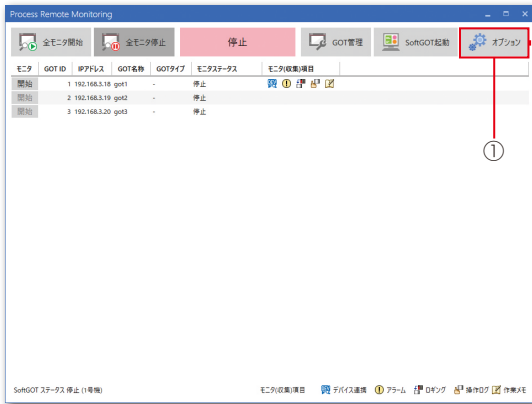
①を押すと、オプション画面が開きます。オプション画面では下記を設定します。

→②ライセンス登録：ライセンスキーの登録

→③SoftGOT設定：工程リモート監視設定ツールとデータ連携するGT SoftGOT2000のプロジェクトデータの設定  
(初期設定から変更する場合のみ)

設定後、④を押して、Process Remote Monitoring画面に戻ります。

### Process Remote Monitoring



### オプション

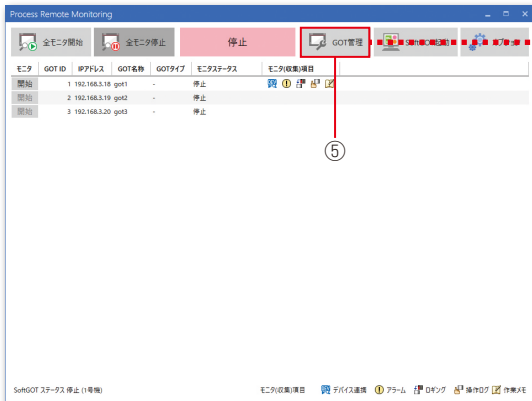


## 3. モニタ対象のGOTの設定

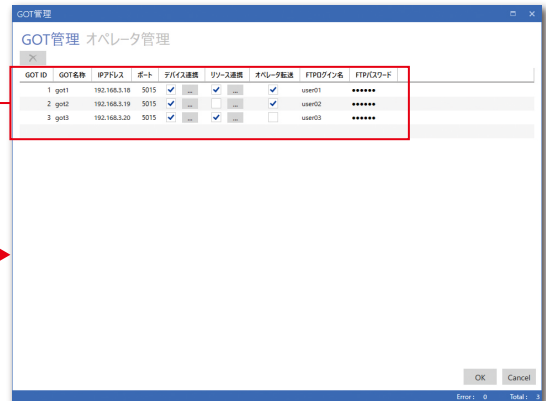
Process Remote Monitoring画面の⑤を押すとGOT管理画面が開きます。

モニタ対象とする現場GOTを設定(⑥)します。

### Process Remote Monitoring



### GOT管理



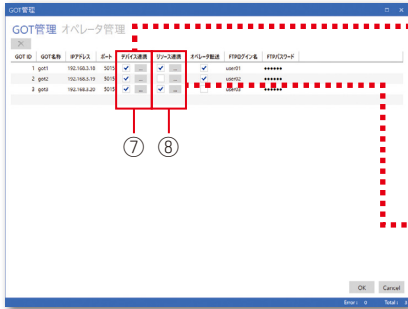
#### 4. モニタ対象GOTから収集する情報を設定

用途に応じて下記をそれぞれの画面で設定します。

→⑦デバイス値の収集：デバイス連携画面

→⑧リソースデータの収集：リソース連携画面

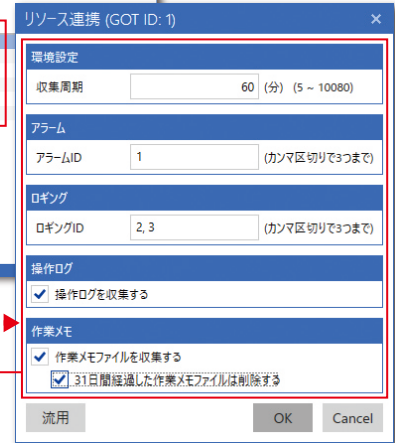
##### GOT管理



##### デバイス連携



##### リソース連携



#### 5. オペレータ管理情報の設定

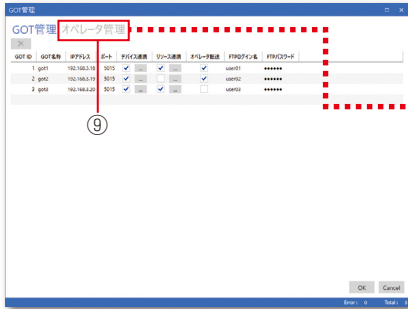
オペレータ情報を管理する場合、GOT管理画面の⑨を押し、オペレータ管理(オペレータ)画面に切り換え、下記を設定します。

→⑩オペレータ情報の管理、編集：オペレータ管理(オペレータ)画面

→⑪各オペレータのセキュリティレベルの設定：オペレータ管理(セキュリティレベル)画面

→⑫各オペレータの共通情報の設定：共通設定画面

##### GOT管理



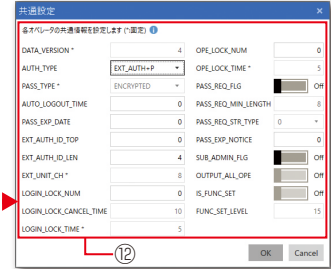
##### オペレータ管理 (オペレータ)



##### オペレータ管理 (セキュリティレベル)



##### 共通設定

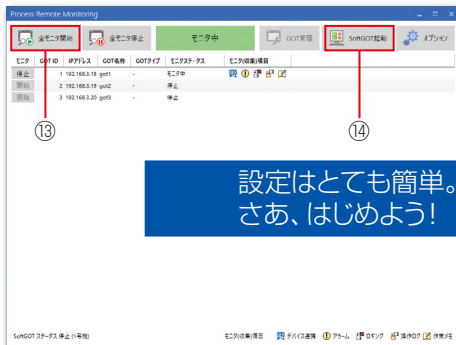


#### 6. モニタ開始

Process Remote Monitoring画面に戻り、⑬を押し、現場GOTのモニタを開始します。

⑭を押すとデータ連携するGT SoftGOT2000が起動し、モニタ状態を確認できます。

##### Process Remote Monitoring



##### GT SoftGOT2000



## iQ Monozukuri 工程リモート監視の動作環境

| 項目                       | 内容   |   |                   |     |                     |
|--------------------------|--|---|-------------------|-----|---------------------|
| パソコン本体                   | <ul style="list-style-type: none"> <li>Microsoft® Windows®が動作するパーソナルコンピュータ</li> <li>三菱電機産業用PC MELIPCシリーズ(MI5122-VW、MI3321G-W*<sup>1</sup>、MI3315G-W*<sup>1</sup>)</li> </ul>   |   |                   |     |                     |
|                          | CPU  | Windows® 11: 2.3GHzかつ2コア、i3以上の64ビット Intel 互換プロセッサまたは System on a Chip (SoC)(推奨 3.0GHz 4コア以上)<br>Windows® 10: 2.3GHzかつ2コア、i3以上の Intel 互換プロセッサ (推奨3.0GHz 4コア以上)     |                   |     |                     |
|                          | 必要メモリ  | 8GB以上   |                   |     |                     |
|                          | ストレージ  | SSD   |                   |     |                     |
|                          | ストレージ<br>空き容量  | <ul style="list-style-type: none"> <li>インストール時: 20GB以上</li> <li>実行中: 5GB以上</li> </ul>   |                   |     |                     |
|                          | 仮想メモリ  | 100MB以上   |                   |     |                     |
|                          | インタフェース  | <ul style="list-style-type: none"> <li>Ethernetポート: 1ch以上(GOT接続用)</li> <li>USBポート(USB-A): 1ch以上(GT SoftGOT2000用ライセンスキー(GT27-SGTKEY-U)装着用)*<sup>1</sup></li> </ul> |                   |     |                     |
| OS<br>(日本語版/英語版/中国語簡体字版) | <ul style="list-style-type: none"> <li>Windows® 11 (Home*<sup>2</sup>、Pro、Enterprise、Education*<sup>2</sup>)(64ビット版)</li> <li>Windows® 10 (Home*<sup>2</sup>、Pro、Enterprise、IoT Enterprise 2016 LTSB)(64ビット版)</li> </ul>   |   |                   |     |                     |
| ブラウザ                     | <ul style="list-style-type: none"> <li>Google Chrome™ (Windows版)(バージョン84以降)</li> <li>Microsoft Edge® (Chromiumベース)(バージョン84以降)</li> </ul>   |   |                   |     |                     |
| ディスプレイ                   | <table border="1"> <tr> <td>解像度</td> <td>1920×1080ドット以上を推奨</td> </tr> <tr> <td>表示色</td> <td>High Color(16ビット)以上</td> </tr> </table>  | 解像度   | 1920×1080ドット以上を推奨 | 表示色 | High Color(16ビット)以上 |
| 解像度                      | 1920×1080ドット以上を推奨  |   |                   |     |                     |
| 表示色                      | High Color(16ビット)以上  |   |                   |     |                     |
| その他ソフトウェア(必須)            | <ul style="list-style-type: none"> <li>.NET Framework 4.7.2以降で互換性のある最新版*<sup>3</sup></li> <li>GT SoftGOT2000 Version 1.220E以降*<sup>4*5*6</sup></li> <li>GT Designer3(GOT2000) Version 1.220E以降</li> <li>データ転送ツール(DataTransfer) Version 3.45X以降*<sup>3</sup></li> </ul> |   |                   |     |                     |
| その他ハードウェア(任意)            | 上記OSで使用可能なマウス、キーボード、DVDドライブ  |   |                   |     |                     |

\*<sup>1</sup> MI3321G-WとMI3315G-WにはGT SoftGOT2000(英語版)がプリインストールされているため、GT SoftGOT2000用ライセンスキーは不要です。

\*<sup>2</sup> Windows® 10 Home、Windows® 11 Home、およびWindows® 11 EducationではGOT Mobile機能を使用できません。  
iQ Monozukuri 工程リモート監視GT SoftGOT2000用テンプレートプロジェクトのモバイル画面が使用できません。

\*<sup>3</sup> インストール用DVD(PROCESS REMOTE MONITORING)に同梱しています。

\*<sup>4</sup> iQ Monozukuri 工程リモート監視とGT SoftGOT2000は、連携して動作します。そのため、iQ Monozukuri 工程リモート監視の動作環境には、GT SoftGOT2000と同等の制約事項があります。GT SoftGOT2000の動作環境および、制約事項は、GT SoftGOT2000 Version 1操作マニュアルをご参照ください。

\*<sup>5</sup> GT SoftGOT2000のソフトウェアは表示器画面作成ソフトウェア GT Works3に同梱されています。ご使用の際は、別途パソコンにGT SoftGOT2000用ライセンスキー(GT27-SGTKEY-U)の装着が必要です。

\*<sup>6</sup> GT SoftGOT2000のGOT Mobile機能を使用する場合は、GT SoftGOT2000 Version 1.265B以降を使用してください。また、Windows® 11で動作させる場合は、GT SoftGOT2000 Version 1.275M以降を使用してください。



# iQ Monozukuri 工程リモート監視

## 製品一覧

### ■アプリケーションパッケージ

価格：2023年2月現在  
○：仕込生産品、△：受注生産品

| 品名                          | 形名               | ライセンス数  | モニターできるGOTの台数 | 参考標準価格   | 納期 |
|-----------------------------|------------------|---------|---------------|----------|----|
| iQ Monozukuri<br>工程リモート監視*1 | AP30-PRM001AA-MA | 1ライセンス  | 5台            | ¥98,000  | △  |
|                             | AP30-PRM001AA-MB | 5ライセンス  | 25台           | ¥198,000 | △  |
|                             | AP30-PRM001AA-MC | 10ライセンス | 50台           | ¥298,000 | △  |

\*1 工程リモート監視設定ツール、iQ Monozukuri 工程リモート監視GT SoftGOT2000用プロジェクトファイル、iQ Monozukuri 工程リモート監視用ライセンスを同梱しています。

### ■システム構築に必要な機器：お客様手配品

GOT本体：いずれか1台必須

| 品名            | 形名           | 画面サイズ         | 参考標準価格       | 納期            | 品名          | 形名           | 画面サイズ        | 参考標準価格           | 納期           |                  |             |                  |         |
|---------------|--------------|---------------|--------------|---------------|-------------|--------------|--------------|------------------|--------------|------------------|-------------|------------------|---------|
| GT27*1        | GT2715       | GT2715-XTBA   | 15型XGA       | ¥570,000      | ○           | GT25         | GT2508       | GT2508-VTBA      | 8.4型VGA      | ¥242,000         | ○           |                  |         |
|               |              | GT2715-XTBD   |              | ¥583,000      | ○           |              |              | GT2508-VTBD      |              | ¥253,000         | ○           |                  |         |
|               | GT2712       | GT2712-STBA   | 12.1型SVGA    | ¥438,000      | ○           |              |              | GT2508-VTWA      |              | ¥242,000         | ○           |                  |         |
|               |              | GT2712-STBD   |              | ¥450,000      | ○           |              |              | GT2508-VTWD*2    |              | ¥253,000         | ○           |                  |         |
|               |              | GT2712-STWA   |              | ¥438,000      | ○           |              |              | GT2508F-VTNA     |              | ¥242,000         | ○           |                  |         |
|               |              | GT2712-STWD*2 |              | ¥450,000      | ○           |              |              | GT2508F-VTND     |              | ¥253,000         | ○           |                  |         |
|               | GT2710       | GT2710-STBA   | 10.4型SVGA    | ¥396,000      | ○           |              | GT2505       | GT2505-VTBD      | 5.7型VGA      | ¥159,000         | ○           |                  |         |
|               |              |               |              | ¥407,000      | ○           |              | GT25<br>ワイド  | GT2512           | GT2512-WXTBD | 12.1型WXGA        | ¥352,000    | ○                |         |
|               |              | GT2710-VTBA   | 10.4型VGA     | ¥374,000      | ○           |              |              |                  | GT2512-WXTSD |                  | ¥352,000    | ○                |         |
|               |              |               |              | GT2710-VTBD   | ¥385,000    |              |              | ○                | GT2510       | GT2510-WXTBD     | 10.1型WXGA   | ¥294,000         | ○       |
|               |              |               |              | GT2710-VTWA   | ¥374,000    |              |              | ○                | GT2510-WXTSD | ¥294,000         |             | ○                |         |
|               |              |               |              | GT2710-VTWD*2 | ¥385,000    |              |              | ○                | GT2507       | GT2507-WTBD      | 7型WVGA      | ¥217,000         | ○       |
| GT2708-STBA   | ¥297,000     | ○             | GT2507-WTSD  | ¥217,000      | ○           |              |              |                  |              |                  |             |                  |         |
| GT2708        | GT2708-STBD  | 8.4型SVGA      | ¥308,000     | ○             | GT25耐環境性強化  | GT2507T      | GT2507T-WTSD | 7型WVGA           | ¥306,000     | ○                |             |                  |         |
|               |              |               | GT2708-VTBA  | ¥275,000      | ○           | GT25<br>ハンディ | GT2506HS     | GT2506HS-VTBD    | 6.5型VGA      | ¥308,000         | ○           |                  |         |
|               |              |               | GT2708-VTBD  | ¥286,000      | ○           |              | GT2505HS     | GT2505HS-VTBD    | 5.7型VGA      | ¥217,000         | ○           |                  |         |
| GT2705        | GT2705-VTBD  | 5.7型VGA       | ¥264,000     | ○             | GT21<br>ワイド | GT2107       | GT2107-WTBD  | 7型WVGA           | ¥141,000     | ○                |             |                  |         |
| GT25          | GT2512       | 12.1型SVGA     | ¥396,000     | ○             | GT21        |              | GT2104       |                  | GT2104-RTBD  | 4.3型[480×272ドット] | ¥69,000     | ○                |         |
|               |              |               | ¥407,000     | ○             |             | GT2104-PMBD  |              | 4.5型[384×128ドット] | ¥62,000      |                  | ○           |                  |         |
|               |              |               | GT2512F-STNA | ¥396,000      |             | ○            |              |                  | GT2103       |                  | GT2103-PMBD | 3.8型[320×128ドット] | ¥38,500 |
|               | GT2512F-STND | ¥407,000      | ○            |               |             |              |              |                  |              |                  |             |                  |         |
|               | GT2510       | 10.4型VGA      | ¥330,000     | ○             |             |              |              |                  |              |                  |             |                  |         |
|               |              |               | GT2510-VTBA  | ¥340,000      |             | ○            |              |                  |              |                  |             |                  |         |
| GT2510-VTBD   |              |               | ¥340,000     | ○             |             |              |              |                  |              |                  |             |                  |         |
| GT2510-VTWA   | ¥330,000     | ○             |              |               |             |              |              |                  |              |                  |             |                  |         |
| GT2510-VTWD*2 | ¥340,000     | ○             |              |               |             |              |              |                  |              |                  |             |                  |         |
| GT2510F-VTNA  | ¥330,000     | ○             |              |               |             |              |              |                  |              |                  |             |                  |         |
| GT2510F-VTND  | ¥340,000     | ○             |              |               |             |              |              |                  |              |                  |             |                  |         |

\*1 防爆形GT27モデルは対応しています。詳細は、GOT2000シリーズ防爆形GOTカタログ(L(名)08466)をご参照ください。

\*2 ATEX、KCs規格に対応する場合、別途オプション（保護シートと特殊取付金具）が必要となります。（GT2508-VTWDは保護シートのみ必要です。）また、通信ユニット、オプションユニットは使用できません。使用した場合、規格に適合しません。詳細は、テクニカルニュース「GOT2000シリーズATEX規格ならびKCs規格適合について」No.GOT-D-0101をご参照ください。

### ソフトウェア：必須

| 品名                                 | 形名                  | 概要  | 参考標準価格   |
|------------------------------------|---------------------|---|----------|
| 表示器画面作成ソフトウェア<br>MELSOFT GT Works3 | SW1DND-GTWK3-JC     | 日本語版、サイトライセンス品*1                                      | ¥30,000  |
|                                    | SW1DND-GTWK3-JCZ    | 日本語版、グレードアップ専用*2<br>(お手持ちの標準ライセンス品をサイトライセンス品へグレードアップ) | ¥2,000*2 |
|                                    | SW1DND-GTWK3-EC NEW | 英語版、サイトライセンス品*1                                       | ¥30,000  |
| GT SoftGOT2000用ライセンスキー*3           | GT27-SGTKEY-U       | USBポート用   | ¥150,000 |

\*1 購入された同一法人、同一事業所内（海外拠点含む）、または同一の公共職業訓練施設その他の教育機関に所属の方に限り、無制限で使用可能です。

\*2 お手持ちの標準ライセンス品をサイトライセンス品へグレードアップするライセンスです。本製品には、DVDは付きません。

\*3 iQ Monozukuri 工程リモート監視を使用するパソコン1台ごとにGT SoftGOT2000用ライセンスキーが必要です。

### モバイルアプリ：任意

| 品名         | 概要  | 参考標準価格 |
|------------|---|--------|
| Pocket GOT | Google Play™より入手してください。<br>※モバイル端末およびAndroid™ OSの動作環境は、Google Play™で確認してください。<br>・GOT Mobile機能を有効にしたGOT1台から、最大20台のモバイル端末でユーザーアラームが受信できます。<br>・モバイルアプリ Pocket GOTをインストールしたモバイル端末1台には、最大20台のGOTを登録できます。 | (無償)   |

上記価格に消費税は含まれておりません。

メモ리카ード: リソース連携、オペレータ管理をする場合に必須

| 品名       | 形名            | 仕様                     | 参考標準価格   | 納期 |
|----------|---------------|------------------------|----------|----|
| SDメモ리카ード | NZ1MEM-2GBSD  | GOT本体用 SDメモ리카ード 2GB    | ¥33,000  | ○  |
|          | NZ1MEM-4GBSD  | GOT本体用 SDHCメモ리카ード 4GB  | ¥55,000  | ○  |
|          | NZ1MEM-8GBSD  | GOT本体用 SDHCメモ리카ード 8GB  | ¥99,000  | ○  |
|          | NZ1MEM-16GBSD | GOT本体用 SDHCメモ리카ード 16GB | ¥165,000 | ○  |

その他オプション: 任意

| 品名                                      | 形名              | ライセンス数  | 参考標準価格   |
|---|-----------------|---------|----------|
| VNCサーバ機能ライセンス*1                         | GT25-VNCSKEY-1  | 1ライセンス  | ¥28,000  |
|   | GT25-VNCSKEY-5  | 5ライセンス  | ¥140,000 |
|   | GT25-VNCSKEY-10 | 10ライセンス | ¥280,000 |
|   | GT25-VNCSKEY-20 | 20ライセンス | ¥560,000 |
| GOT Mobile 機能ライセンス*1                    | GT25-WEBSKEY-1  | 1ライセンス  | ¥38,000  |
|   | GT25-WEBSKEY-5  | 5ライセンス  | ¥190,000 |
|   | GT25-WEBSKEY-10 | 10ライセンス | ¥380,000 |
|   | GT25-WEBSKEY-20 | 20ライセンス | ¥760,000 |
| GT SoftGOT2000用<br>GOT Mobile 機能ライセンス*2 | SGT2K-WEBSKEY-1 | 1ライセンス  | ¥120,000 |
|   | SGT2K-WEBSKEY-5 | 5ライセンス  | ¥600,000 |

\*1 GOT1 台ごとに1ライセンスが必要です。

\*2 GT SoftGOT2000をインストールしたパソコン1台ごとに1ライセンスが必要です。

上記価格に消費税は含まれておりません。

関連資料



三菱電機  
グラフィックオペレーションターミナル  
GOT2000シリーズカタログ  
L(名)08268



三菱電機  
グラフィックオペレーションターミナル  
GOT2000対応HMIソフトウェア  
GT SoftGOT2000  
L(名)08605



三菱電機産業用PC  
MELIPCシリーズ MI3000  
L(名)08599



三菱電機  
グラフィックオペレーションターミナル  
GOT2000 NEWS Vol.16  
GOTリモート連携拡充!  
Android™対応モバイルアプリ Pocket GOT  
L(名)08807



三菱電機産業用PC  
MELIPCシリーズ  
L(名)08569

モバイルアプリ  
Pocket GOT



## モバイルアプリ Pocket GOTとは？

GOT(グラフィックオペレーションターミナル)用のAndroid™対応モバイルアプリです。

監視対象としたGOTで発生したアラームの通知など、GOTと連動してモバイル端末での遠隔監視、管理をサポートします。

### ■ 現場の異常発生を離れた場所のモバイル端末で知りたい!

GOT Mobile機能とモバイルアプリ **Pocket GOT ユーザアラーム受信機能** で解決!



### ■ モバイル端末で作成した日常点検結果や異常発生時の状況を情報共有したい!

iQ Monozukuri 工程リモート監視とモバイルアプリ **Pocket GOT 作業メモ機能** で解決!



モバイルアプリ Pocket GOTの詳細は、マニュアル、GOT2000 NEWSをご参照ください。

➔ モバイルアプリ Pocket GOT操作マニュアル SH-082511

➔ GOT2000 NEWS Vol.16 GOTリモート連携拡充! Android™対応モバイルアプリ Pocket GOT L(名)08807

# MI3000 with GT SoftGOT2000

GT SoftGOT2000をプリインストールした  
三菱電機産業用PC MELIPCシリーズ MI3000をご紹介します。



MELIPCシリーズ MI3000  
ディスプレイ体型のパネルコンピュータ

## 生産現場の様々な場面で活躍

### ■システムを簡単に導入できる

GT SoftGOT2000をプリインストールしているため、  
iQ Monozukuri 工程リモート監視システムをすぐに導入できます。

### ■エッジコンピューティング用途に適用可能

製造ビッグデータの加工や、上位システムとの連携などを簡単に実現するEdgecross基本ソフトウェアとSLMPデータコレクタをプリインストール。

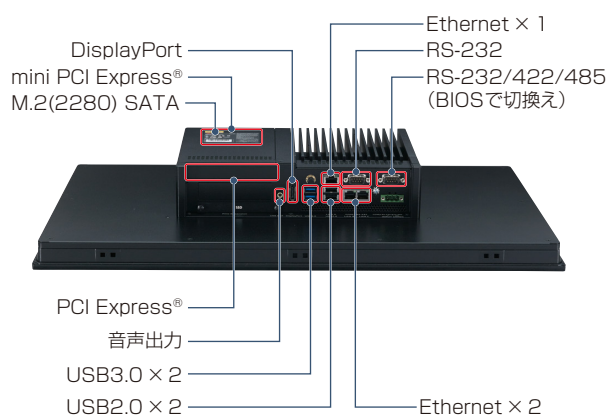
### ■美しく迫力のある大画面

21.5型ワイドと15型の画面機種をラインアップ。  
表示色は1677万色と表現力が向上します。

### ■Windows® OS搭載で使い方がるiQ Monozukuri

使い慣れたWindows®アプリケーションはもちろん、ユーザ作成アプリケーションを活用でき、お客様ならではのシステム構築を実現します。

## ニーズに合わせた拡張性を実現



| 項目       | MI3315G-W                                    | MI3321G-W                 |
|----------|--|---------------------------|
| OS       | Windows® 10 IoT Enterprise 2016 LTSP (64bit) |                           |
| MPU      | Intel® Core™ i3-6100U 2.30GHz(Dual Core)     |                           |
| 画面サイズ    | 15型  | 21.5型ワイド                  |
| 解像度      | XGA<br>1024 × 768ドット                         | Full HD<br>1920 × 1080ドット |
| 表示色      | 1677万色                                       |                           |
| タッチパネル方式 | PCAP(投影型静電容量方式)                              |                           |
| メインメモリ   | 8GB  |                           |
| 内蔵ストレージ  | 64GB   |                           |

## 三菱電機サービスネットワーク

三菱電機システムサービス株式会社が24時間365日受付体制にてお応えします。

## 三菱電機FA機器製品サービス拠点一覧

| サービス拠点名         | 住所  | 受付電話         | 時間外修理受付窓口    | FAX専用        |
|-----------------|---|--------------|--------------|--------------|
| 北日本支社           | 〒983-0013 仙台市宮城野区中野1-5-35                   | 022-353-7814 | 052-719-4337 | 022-353-7834 |
| 北日本支社 北海道支店     | 〒004-0041 札幌市厚別区大谷地東2-1-18                  | 011-890-7515 |              | 011-890-7516 |
| 首都圏第2支社         | 〒108-0022 東京都港区海岸3-9-15<br>LOOP-Xビル 11階     | 03-3454-5521 |              | 03-5440-7783 |
| 神奈川機器サービスステーション | 〒224-0053 横浜市都筑区池辺町3963-1                   | 045-938-5420 |              | 045-935-0066 |
| 関東機器サービスステーション  | 〒338-0822 さいたま市桜区中島2-21-10                  | 048-859-7521 |              | 048-858-5601 |
| 新潟機器サービスステーション  | 〒950-0983 新潟市中央区神道寺1-4-4                    | 025-241-7261 |              | 025-241-7262 |
| 中部支社            | 〒461-8675 名古屋市東区大幸南1-1-9                    | 052-722-7601 |              | 052-719-1270 |
| 静岡機器サービスステーション  | 〒422-8058 静岡市駿河区中原877-2                     | 054-287-8866 |              | 054-287-8484 |
| 中部支社 北陸支店       | 〒920-0811 金沢市小坂町北255                        | 076-252-9519 |              | 076-252-5458 |
| 関西支社            | 〒531-0076 大阪市北区大淀中1-4-13                    | 06-6458-9728 |              | 06-6458-6911 |
| 京滋機器サービスステーション  | 〒617-8550 長岡京市馬場岡所1番<br>三菱電機(株)京都地区構内 240工場 | 075-874-3614 |              | 075-874-3544 |
| 姫路機器サービスステーション  | 〒670-0996 姫路市土山2-234-1                      | 079-269-8845 |              | 079-294-4141 |
| 中四国支社           | 〒732-0802 広島市南区大州4-3-26                     | 082-285-2111 |              | 082-285-7773 |
| 岡山機器サービスステーション  | 〒700-0951 岡山市北区田中606-8                      | 086-242-1900 |              | 086-242-5300 |
| 中四国支社 四国支店      | 〒760-0072 高松市花園町1-9-38                      | 087-831-3186 |              | 087-833-1240 |
| 九州支社            | 〒812-0007 福岡市博多区東比恵3-12-16<br>東比恵スクエアビル     | 092-483-8208 |              | 092-483-8228 |

## 受付体制

**通常受付体制** 平日9:00～17:30の間は、全国の支社・支店・サービスステーションでお受け致します。

**時間外受付体制** 休日・夜間は、機器製品の修理に関し下記の休日・夜間受付専用電話でお受け致します。

時間外修理受付窓口(機器製品全般) ☎ **052-719-4337**

(受付時間帯) 月～金：17:30～翌9:00 土日祝日：終日

三菱電機 機器製品アフターサービス技術相談ダイヤル 052-719-4333

機器製品の故障診断など、技術相談を承ります。

(相談受付時間) 月～金：9:00～19:00

土日祝日：9:00～17:30



**商標、登録商標などについて**

DisplayPortは、Video Electronics Standards Associationの米国およびその他の国における商標または登録商標です。  
 Android、Google Chrome、Google Playは、Google LLCの商標です。  
 Intel、Intel Core、Atomは、Intel Corporationの米国およびその他の国における商標です。  
 Microsoft、Windows、Microsoft EdgeおよびExcelは、米国Microsoft Corporationの米国およびその他の国における登録商標または商標です。  
 PCI ExpressはPCI-SIGの登録商標です。  
 SDロゴ、SDHCロゴは、SD-3C、LLCの商標です。  
 VNCは、RealVNC Ltd.の米国およびその他の国における登録商標です。  
 その他の製品名、社名はそれぞれの会社の商標、または登録商標です。

写真の色等は印刷のため、実物と若干異なる場合があります。  
 また画面においても、はめ込み合成のため実際の表示と異なる場合があります。

**ご購入に際してのご注意**

この資料は、製品の代表的な特長機能を説明した資料です。使用上の制約事項、ユニットの組み合わせによる制約事項などがすべて記載されているわけではありません。ご購入にあたりましては、必ず製品のマニュアルをお読みいただけますようお願い申し上げます。

当社の責に帰すことができない事由から生じた損害、当社製品の故障に起因するお客様での機会損失、逸失利益、当社の予見の有無を問わず特別の事情から生じた損害、二次損害、事故補償、当社製品以外への損傷およびその他の業務に対する保証については、当社は一切の責任を負いかねます。

**⚠️ 安全にお使いいただくために**

- このカタログに記載された製品を正しくお使いいただくために、ご使用前に必ず「マニュアル」をお読みください。
- この製品は一般工業等を対象とした汎用品として製作されたもので、人命にかかわるような状況下で使用される機器あるいはシステムに用いられることを目的として設計、製造されたものではありません。
- この製品を原子力用、電力用、航空宇宙用、医療用、乗用移動体用の機器あるいはシステムなど特殊用途への適用をご検討の際には、当社の営業担当窓口までご照会ください。
- この製品は厳重な品質管理体制の下に製造しておりますが、この製品の故障により重大な事故または損失の発生が予測される設備への適用に際しては、バックアップやフェールセーフ機能を系統的に設置してください。

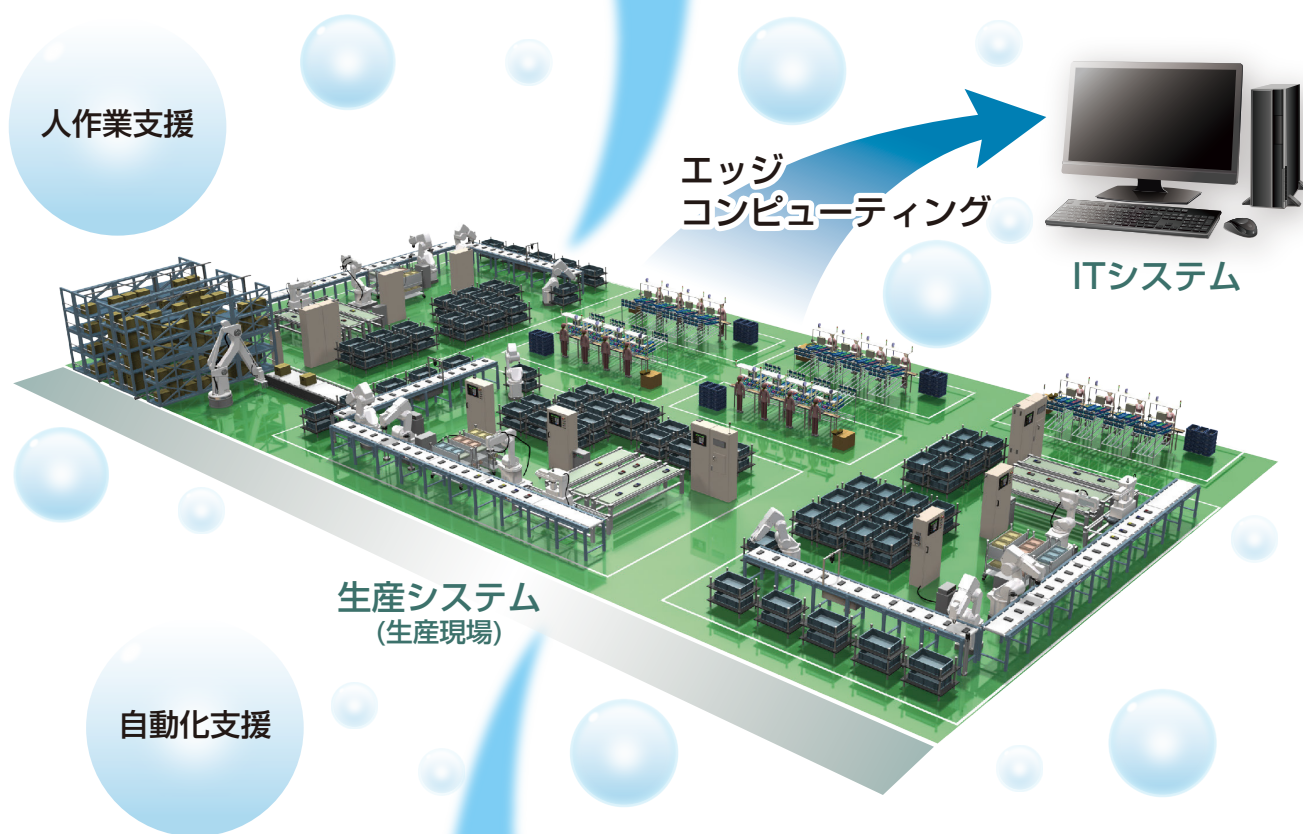


## e-F@ctory実現に向けた一歩。それが「iQ Monozukuri」です。

FAアプリケーションパッケージ「iQ Monozukuri」は、ものづくりにおけるお客様の様々な課題解決を支援し、効率的なシステム導入・拡張及び運用・保守を可能とする、ノウハウを集め最適化した製品です。

### iQ Monozukuriが提供するもの

- 「工程」「用途」「装置」ごとの多彩なアプリケーションをラインアップ
- 三菱電機とパートナーが長年培ってきた“ものづくり”のノウハウとアイデアを凝縮
- 信頼性の高い三菱電機FA製品を中心としたシステム



### FA 製品

多品種少量生産システムから、発展したフレキシブル生産システムまで、お客様ニーズにお応えするために、たゆまぬ技術革新を進めている三菱電機。制御機器、駆動機器、省エネ支援機器、配電制御機器から産業メカトロニクスまで、きわめて多岐にわたるFA製品をラインアップしています。自動化・省力化・品質向上をテーマに、様々な生産現場で活躍します。



## Creating Solutions Together.



低圧配電制御機器



変圧器・高圧配電制御機器



電力管理用計器・省エネ支援機器



電源・環境周辺機器(産業用送風機, UPS)



シーケンサ



駆動機器



表示器 (HMI)



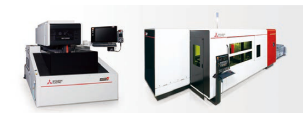
エッジコンピューティング製品



数値制御装置 (CNC)



産業用・協働ロボット



加工機



SCADA ソフトウェア

三菱電機のファクトリーオートメーション(FA)製品は、各種制御機器や駆動機器から省エネ機器や加工機まで多岐にわたり、製造業をはじめとするさまざまな分野で自動化に貢献しています。また、ソフトウェア、データ監視や加工シミュレーションシステム、そして産業用ネットワークやFAとITをつなぐEdgecrossなどを活用しながら、グローバルなパートナーネットワークを通じて、IoT化やデジタルマニュファクチャリングの実現をサポートします。

さらに、三菱電機の多彩な事業分野とのシナジーが生み出す総合力により、工場、ビル、社会インフラ分野で近年、特に注目を集めるクリーンエネルギー、省エネ、カーボンニュートラルといったサステナビリティへの取り組みをワンストップで支援します。

私たち三菱電機FAは、皆さまのソリューションパートナーとして、最先端技術を活用した「オートメーション(自動化)」により、持続可能なものづくりと社会の実現に向けた変革を支えてまいります。

オートメーションによる変革で、より豊かな社会を共に創っていきましょう。

# 三菱電機FAアプリケーションパッケージ iQ Monozukuri 工程リモート監視

## 三菱電機株式会社

〒100-8310 東京都千代田区丸の内2-7-3(東京ビル)

お問い合わせは下記どうぞ

|          |           |                                  |               |
|----------|-----------|----------------------------------|---------------|
| 本社機器営業部  | 〒110-0016 | 東京都台東区台東1-30-7(秋葉原アイマークビル)       | (03)5812-1450 |
| 関越機器営業部  | 〒330-6034 | さいたま市中央区新都心11-2(明治安田生命さいたま新都心ビル) | (048)600-5835 |
| 新潟支店     | 〒950-8504 | 新潟市中央区東大通2-4-10(日本生命新潟ビル8F)      | (025)241-7227 |
| 神奈川機器営業部 | 〒220-8118 | 横浜市西区みなとみらい2-2-1(横浜ランドマークタワー)    | (045)224-2624 |
| 北海道支社    | 〒060-0042 | 札幌市中央区大通西3-11(北洋ビル)              | (011)212-3793 |
| 東北支社     | 〒980-0013 | 仙台市青葉区花京院1-1-20(花京院スクエア)         | (022)216-4546 |
| 北陸支社     | 〒920-0031 | 金沢市広岡3-1-1(金沢パークビル)              | (076)233-5502 |
| 中部支社     | 〒450-6423 | 名古屋市中村区名駅3-28-12(大名古屋ビルヂング)      | (052)565-3314 |
| 豊田支店     | 〒471-0034 | 豊田市小坂本町1-5-10(矢作豊田ビル)            | (0565)34-4112 |
| 関西支社     | 〒530-8206 | 大阪市北区大深町4-20(グランフロント大阪 タワーA)     | (06)6486-4122 |
| 中国支社     | 〒730-8657 | 広島市中区中町7-32(ニッセイ広島ビル)            | (082)248-5348 |
| 四国支社     | 〒760-8654 | 高松市寿町1-1-8(日本生命高松駅前ビル)           | (087)825-0055 |
| 九州支社     | 〒810-8686 | 福岡市中央区天神2-12-1(天神ビル)             | (092)721-2247 |

三菱電機 FA
検索

www.MitsubishiElectric.co.jp/fa

**インターネットによる情報サービス「三菱電機FAサイト」**  
 三菱電機FAサイトでは、製品や事例などの技術情報に加え、トレーニングスクール情報や各種お問い合わせ窓口をご提供しています。また、メンバー登録いただくとマニュアルやCADデータ等のダウンロード、eラーニングなどの各種サービスをご利用いただけます。

**電話技術相談窓口** 受付時間\*1 月曜～金曜 9:00～19:00、土曜・日曜・祝日 9:00～17:00

| 対象機種   | 電話番号             | 自動窓口案内<br>選択番号*7 | 対象機種  | 電話番号             | 自動窓口案内<br>選択番号*7 |
|--|------------------|------------------|---|------------------|------------------|
| 自動窓口案内   | 052-712-2444     | —                | SCADA GENESIS64™                            | 052-712-2962*2*6 | —                |
| エッジコンピューティング製品   | 052-712-2370*2   | 8                | MELSERVOシリーズ                                | 052-712-6607     | 1⇒2              |
| MELSOFT MailLab  | 052-712-2370*2   | —                | 位置決めユニット<br>(MELSEC IQ-R/Q/Lシリーズ)           | —                | 1⇒2              |
| MELSEC IQ-R/Q/Lシーケンサ<br>(CPU内蔵Ethernet機能などネットワークを除く)             | 052-711-5111     | 2⇒2              | モーションユニット<br>(MELSEC IQ-R/IQ-Fシリーズ)         | —                | 1⇒1              |
| MELSOFT GXシリーズ(MELSEC IQ-R/Q/L/QnAS/AnS)                         | 052-725-2271*3   | 2⇒1              | モーションソフトウェア                                 | —                | 1⇒1              |
| MELSEC IQ-F/FXシーケンサ全般  | 052-712-2578     | 2⇒3              | シンプルモーションユニット<br>(MELSEC IQ-R/IQ-F/Q/Lシリーズ) | —                | 1⇒2              |
| MELSOFT GXシリーズ(MELSEC IQ-F/FX)                                   | 052-799-3591*2   | 2⇒6              | モーションCPU<br>(MELSEC IQ-R/Qシリーズ)             | —                | 1⇒1              |
| ネットワークユニット<br>(CC-Linkファミリー/MELSECNET/Ethernet/シリアル通信)           | 052-712-2370*2   | 2⇒4              | センシングユニット<br>(MR-MTシリーズ)                    | —                | 1⇒2              |
| MELSOFT 統合エンジニアリング環境   | 052-712-2370*2   | 2⇒4              | シンプルモーションボード/<br>ポジションボード                   | —                | 1⇒2              |
| iQ Sensor Solution   | 052-799-3592*2   | 2⇒5              | MELSOFT MTシリーズ/<br>MRシリーズ/EMシリーズ            | —                | 1⇒2              |
| MELSOFT 通信支援ソフトウェアツール  | 052-712-2830*2*3 | 2⇒7              | センサレスサーボ                                    | 052-722-2182     | 3                |
| MELSEC/Hノンコンボード  | 052-712-3079*2*3 | 2⇒8              | インバータ                                       | 052-722-2182     | —                |
| WinCPUユニット/C言語コントローラ/<br>C言語インテリジェント機能ユニット                       | 052-719-4557*2*3 | 2⇒9              | 三相モータ                                       | 0538-25-0900*5*4 | —                |
| MESインタフェースユニット/高速データロガーユニット/<br>高速データコミュニケーションユニット/OPC UAサーバユニット | 052-799-9495*2   | 6                | 産業用ロボット                                     | 052-721-0100*5   | 5                |
| システムレコーダ   | 052-712-2417     | 4⇒1              | 電磁クラッチ/ブレーキ/テンションコントローラ                     | 052-712-5430*5   | —                |
| MELSEC計装/IQ-R/<br>Q二重化   | 052-712-2417     | 4⇒2              | データ収集アナライザ                                  | 052-712-5440*5   | —                |
| MELSEC Safety  | 052-712-2417     | 4⇒2              | 低圧開閉器                                       | 052-719-4170     | 7⇒2              |
| 電力計測ユニット/絶縁監視ユニット  | 052-712-2417     | 4⇒2              | 低圧遮断器                                       | 052-719-4559     | 7⇒1              |
| FAセンサ MELSENSOR  | 052-712-2417     | 4⇒2              | 電力管理用計器                                     | 052-719-4556     | 7⇒3              |
| 表示器 GOT  | 052-712-2417     | 4⇒2              | 省エネ支援機器                                     | 052-719-9489*2*6 | 7⇒4              |
|  |                  |                  | 小容量UPS(5kVA以下)                              | 052-799-9489*2*6 | 7⇒5              |

お問い合わせの際には、今一度電話番号をお確かめの上、お掛け間違いのないようお願いいたします。  
 ※1: 春季・夏季・年末年始の休日を除く ※2: 土曜・日曜・祝日を除く ※3: 金曜は17:00まで ※4: 月曜～木曜の9:00～17:00と金曜の9:00～16:30  
 ※5: 受付時間9:00～17:00(土曜・日曜・祝日・当社休日を除く) ※6: 月曜～金曜の9:00～17:00  
 ※7: 選択番号の入力は、自動窓口案内目録のお客様相談内容に関する代理店、商社への提供可否確認の回答後にお願ひします。  
 ※8: 日曜を除く