



MELSEC iQ-Fシリーズが、さらに使いやすく!

ご好評いただいているMELSEC iQ-Fシリーズが製品強化され、使用用途が広がりました。

MELSEC iQ-Fシリーズ

使用周囲温度を拡張*1

2016年6月より前に製造: 0 ~ 55°C

2016年6月以降に製造: -20 ~ 55°C*2

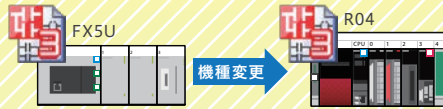
たとえばこんな所で使えます!

- 冷凍食品生産ラインの装置制御に。
- 寒冷地での装置制御に。

*1: 2016年6月以降に製造された製品より対応。
*2: 0°C未満で使用する場合は仕様異なります。また、一部の製品は0°C未満では使用できません。製造年月はネームプレートで確認することができます。詳細はマニュアル・テクニカルニュースをご覧ください。

GX Works3

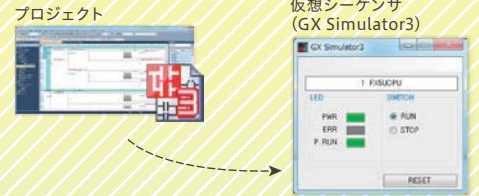
MELSEC iQ-Rシリーズとの互換性強化*3



- FX5U CPUからR04 CPUへの機種変更が可能。
- 命令/デバイスの仕様が一統されているので、プログラムの大部分を引継ぎ可能。(X/Yデバイスは8進数から16進数に変換されます。パラメータの一部は破棄されます。)

*3: Ver. 1.025Bより対応

実機がなくてもプログラムの動作が確認可能*3



CPUユニットと接続することなくデバッグできるので、プログラムを実機で動作させる前の確認に便利です。

GT104□→GT2104-RTBDの置換えに!

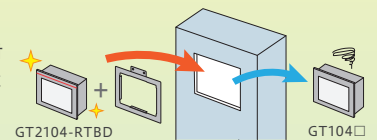
GT21用アタッチメント新発売!

GT21-04RATT-40

参考標準価格 ¥5,000



アタッチメントを使えば取付け穴の加工なしで、手軽に置換え*が可能です。



- 上側の金具を制御盤のパネルカット上部に引っかけます。
- アタッチメントを上方向に持ち上げながら、下側の金具を制御盤のパネルに入れ込みます。
- アタッチメントに同梱されているクランプ用ネジで、制御盤に固定します。
- 置き換えるGT2104-RTBDをはめ込みます。
- GT2104-RTBDに同梱されている取付け金具と取付けネジを①-③の順に取り付け、アタッチメントに締め付けます。

POINTはここ!
アタッチメントと制御盤のパネルを同時に締め付けることで、取付けサイズの異なるGOTに置き換えても、しっかり固定できます。

*: 本製品を使用し置き換えた場合、防水防塵規格 (IP67F) には対応しません。また振動衝撃の加わる条件下では使用しないでください。

MELSEC iQ-Fシリーズお問合わせ例のご紹介! - FX5U/FX5UC 内蔵位置決め機能編 -

電話技術相談窓口、よくお問合わせいただく内容をご紹介します。

<p>その1 Q 位置決め動作中に現在アドレスを任意の値に変更できますか?</p> <p>A 変更できます。HCMOV命令で対応特殊レジスタに値を書き込むことで、位置決め動作中に現在アドレスを変更できます。</p>	<p>その2 Q 位置決め動作中に指令速度の変更はできますか?</p> <p>A 変更できます。MELSEC iQ-F FX5ユーザーズマニュアル(位置決め編)の「位置決め動作中の指令速度変更について」をご覧ください。</p>	<p>その3 Q CPUユニット内蔵の位置決めは最大何軸まで制御できますか?</p> <p>A 最大4軸の制御が可能です。トランジスタ出力タイプのCPUユニットを使用してください。(高速パルス入出力ユニットを増設すれば、簡単に軸数を増やせます。最大12軸 (CPU内蔵4軸+増設2軸×4台) まで増設可能です。)</p>
---	---	--

(2016年6月調査分)

本資料に掲載の価格に消費税は含まれておりません。

三菱 FA

www.MitsubishiElectric.co.jp/fa

メンバー登録無料!

インターネットによる情報サービス「三菱電機FAサイト」
三菱電機FAサイトでは、製品や事例などの技術情報に加え、トレーニングスクール情報や各種お問い合わせ窓口をご提供しています。また、メンバー登録いただくとマニュアルやCADデータ等のダウンロード、eラーニングなどの各種サービスをご利用いただけます。

安全に関するご注意
・本資料に記載された製品を正しくお使いいただくため使用前に必ず「マニュアル」をお読みください。

商標、登録商標について
・本文中に記載の会社名、商品名は、それぞれの会社の商標または登録商標です。

三菱電機株式会社

〒100-8310 東京都千代田区丸の内2-7-3(東京ビル)

本社.....(03)3218-6760	神奈川支社.....(045)224-2624	関西支社.....(06)6486-4122
北海道支社.....(011)212-3794	北陸支社.....(076)233-5502	中国支社.....(082)248-5348
東北支社.....(022)216-4546	中部支社.....(052)565-3314	四国支社.....(087)825-0055
関東支社.....(048)600-5835	豊田支店.....(0565)34-4112	九州支社.....(092)721-2247
新潟支店.....(025)241-7227	静岡支店.....(054)202-5630	



MELSEC iQ-F series is even easier to use!

The popular MELSEC iQ-F series has received improvements for more uses.

MELSEC iQ-F series

Expanded operating ambient temperature*1

Manufacture before June 2016: 0 to 55°C

Manufacture from June 2016 onwards: -20 to 55°C*2

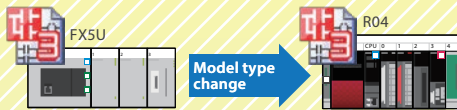
iQ-F can be used in:

- Machines for frozen food manufacturing lines
- Machines in cold weather environments

*1: Supported by products manufactured in June 2016 and after.
*2: When used below 0°C, specifications differ. Additionally, some products cannot be used below 0°C. Year and month of manufacture can be checked from the nameplate. Refer to the manual or technical bulletin for details.

GX Works3

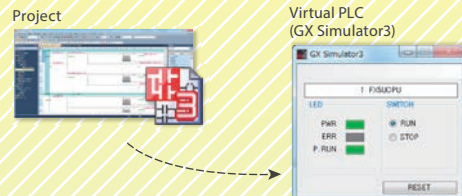
Enhanced compatibility with MELSEC iQ-R series*3



- Model type change from FX5U CPU to R04 CPU is possible.
- Instruction/device specifications are the same, so most of the program can be reused. (X/Y devices are changed from octal to hexadecimal. Some parameters are discarded.)

*3: Supported from Ver. 1.025B

Verifying program operation without hardware*3



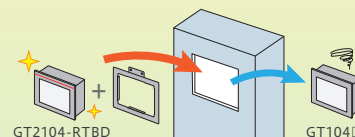
Debugging can be done without connecting to a CPU module, so program can be verified before operating actual hardware.

For GT104□ → GT2104-RTBD replacement!

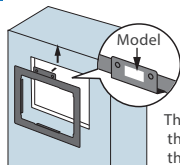
GT21 attachment new release! GT21-04RATT-40



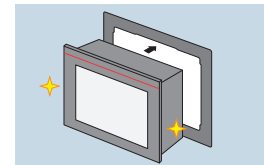
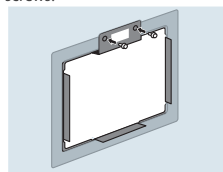
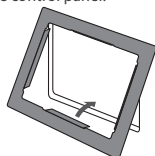
Using the attachment, easy replacement* is possible with no need to make a new cutout.



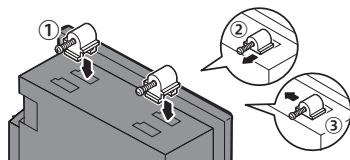
- Hook the upper hook onto the top side of the panel cut on the control panel.
- While lifting the attachment upward, contact the lower hook onto the lower side of the panel cut on the control panel.
- Fix the attachment to the control panel with the included clamp screws.
- Place the GT2104-RTBD into the attachment from the front.



The upper part of the attachment has the model indication.



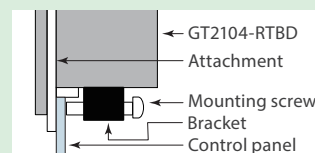
- Fix the GOT to the attachment by installing the brackets and mounting screws included with GT2104-RTBD.



Retrofit completed without new panel cutout!

POINT!

By fixing the attachment to the control panel, even GOT with different size can be securely installed.



*: When the attachment is used, GOT does not comply to the waterproof dustproof standards (IP67F). Additionally, do not use the attachment when vibration or impact conditions exist.

MELSEC iQ-F series introduction of questions example!

-FX5U/FX5UC built-in positioning function edition-

Frequent inquiries received tech support call center

- | | | |
|--|---|---|
| <p>No. 1 Q Can the current address be changed to any value during positioning operation?</p> <p>A Yes. The current address can be changed during positioning operation by writing a value to a special register that supports the HCMOV instruction.</p> | <p>No. 2 Q Can the command speed be changed during positioning operation?</p> <p>A Yes. Please refer to [Command speed change during positioning operation] in the MELSEC iQ-F FX5 User's Manual (Positioning Control).</p> | <p>No. 3 Q How many axes can be controlled by the built-in positioning function of the CPU module?</p> <p>A Up to four axes can be controlled. Use a transistor output type CPU module. (Additional axes can be easily added by using high-speed pulse I/O modules. Up to 12 axes (built-in 4 axes + extension 2 axes × 4 modules) can be added.)</p> |
|--|---|---|

(June 2016 survey)

MITSUBISHI ELECTRIC CORPORATION

Please contact your nearest Mitsubishi representative for more information.

⚠ Safety Warning

To ensure proper use of the products in this document, please be sure to read the instruction manual prior to use.

Registration

All other company names and product names used in this document are trademarks or registered trademarks of their respective companies.