



MELSEC iQ-F で始める Quick Start IoT

NEW ユーザWebページ作画ツール*1

無償
ダウンロード

お客さまのパソコンやスマートフォン・タブレットから装置の遠隔監視ができる【Webサーバ機能】。ユーザWebページ作画ツールを使えば、お客さま自身で装置監視画面や操作画面のWebページを簡単に作成できます。

三菱電機FAサイトから、ダウンロードできます!

三菱電機FAサイト ユーザWebページ作画ツール

検索

従来 (HTMLタグで作成した場合)

```

1 <html>
2   <meta charset="utf-8" />
3   <meta http-equiv="X-UA-Compatible" content="IE=edge" />
4   <title>001.html</title>
5   <link href="/css/bootstrap.css" rel="stylesheet" media="all" />
6   <script src="/js/jquery.js"></script>
7   <script src="/js/bootstrap.js"></script>
8   <script src="/js/main.js"></script>
9   <script src="/js/chart.js"></script>
10  <script src="/js/gauge.js"></script>
11  <script src="/js/line.js"></script>
12  <script src="/js/table.js"></script>
13 </html>

```

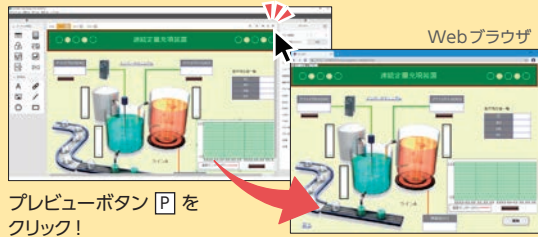
HTMLタグの知識がないと、一からの作成は難しい…。

ユーザWebページ作画ツールだけで、
簡単に画面設計が可能!
部品を組み合わせてWebページを作成できます。

★ おすすめPoint

基本操作が集約されているので、本ツールのみで編集が完結!

作画ウィンドウ



プレビューボタン [P] を
クリック!

自動でプレビュー表示!

1 部品やサンプル画像を多数
ご用意。画面設計がらくらく!



2 任意のデバイスのデータを一覧表示!

3 アナログ値などの変化をグラフ表示!

部品は14種類をご用意!
使用する部品を選んで配置

Webブラウザ上で表示する
HTMLを視覚的に作成

部品の詳細を設定



こんなことも!

ファイル転送機能 (FTPサーバ機能) を使えば、SDメモ리카ードの差替えなしでも、HTMLファイルなどの書込みが可能です。データの更新もらくらく!

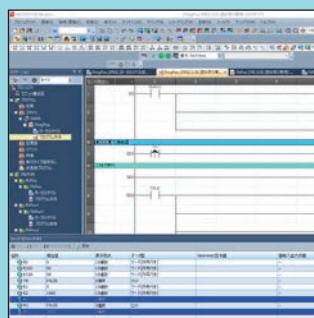
詳細は、ユーザWebページ作画ツールオペレーティングマニュアル (SH(名)-082314) をご覧ください。

+ONE GX Works3のシミュレーション機能*2で画面検証が可能!

GX Works3と連携してユーザWebページのシミュレーションが可能! 装置の実機検証前でもユーザWebページを確認でき、その場で修正が可能です。



プログラムのシミュレーションとユーザWebページの確認が同時に行えます。



GX Works3

連携



Webブラウザ

Webブラウザのアドレスバーに、下記のアドレスを入力してください。

<http://localhost:20111/>*3

*1: FX5U/FX5UC CPUユニット Ver. 1.220以降対応

*2: GX Works3 Ver. 1.055H以降対応

*3: システムシミュレーションを使用している場合は、GX Simulator3(システムシミュレーション)画面に表示されているポート番号を入力してください。(http://localhost:(局用ポート番号)/)



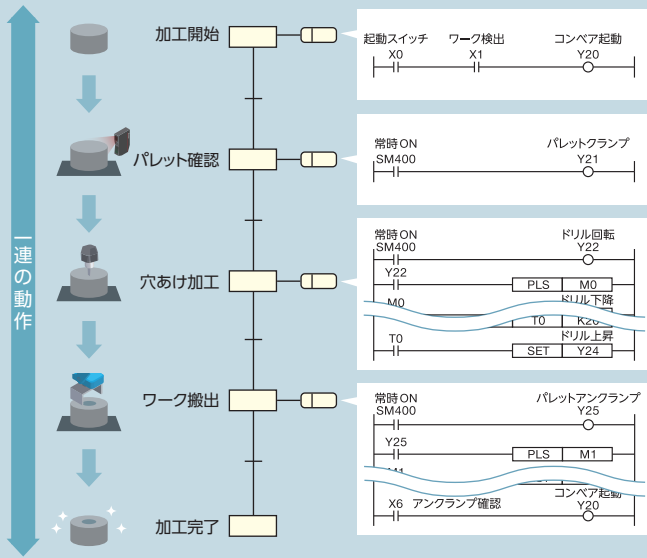
MELSEC iQ-F が

バージョンアップ!

MELSEC iQ-F × GX Works3

SFC言語*1 に対応しました!

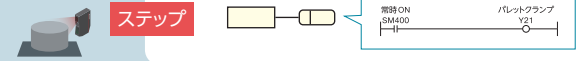
穴あけ工程のSFCプログラムイメージ



SFC言語なら、装置の動作を各動作単位で表せる!

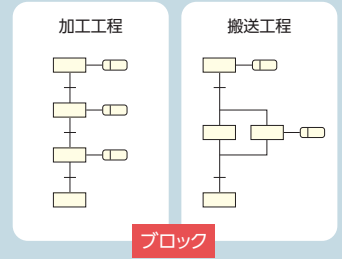
SFCプログラムは、機器の一連の動作における各動作単位を1つのステップとして表すことができます。各ステップは、実際の細かな制御をラダー言語やST言語・FBD/LD言語などによりプログラミングします。

パレット確認



ブロック単位で制御可能!

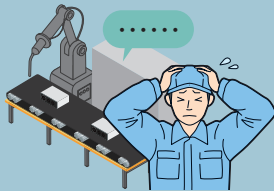
工程別、製品別、自動運転/手動運転などの制御単位を1つのブロックとしてプログラミングします。複数のブロックを作成し、目的・用途に応じて特定のブロックのみを起動させたり、処理を中断・終了させたりすることで実際の機器を制御します。



SFC言語で、お客さまの「困ったな…」を解決できます!

プログラムが複雑だと解釈が大変…

- » プログラムの工程や流れ・動きが複雑
- » プログラムの解釈に時間がかかる
- » トラブル発生箇所がわかりにくい



プログラミングに時間がかかる…

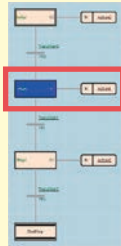
- » プログラムを一から作るのは大変
- » 資産であるFX3シリーズのプログラムを流用したい



工程ごとの表示で、トラブル発生箇所がわかる!

ブロック(装置)内でトラブルが発生しているステップ(工程)がわかりやすい。

ここで停まっている!
プログラムを遡ろう!



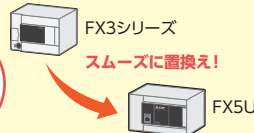
SFC言語
で解決!

FX3シリーズのプログラムが使える!

FX3シリーズ(GX Works2)のSFCプログラムを、FX5U(GX Works3)に変換できるようになりました*2。

資産を流用できるので、プログラム
作成の工数が削減できる!

SFC言語
で解決!



*1: FX5U/FX5UC CPUユニット Ver. 1.220以降対応、GX Works3 Ver. 1.070Y以降対応

*2: FX3シリーズからFX5Uへの置換えには注意点があります。詳細は、MELSEC FX3G/FX3U/FX3UCシリーズからMELSEC iQ-Fシリーズへの置換えの手引き (JY997D66101) をご覧ください。

三菱電機FAチャンネル
MITSUBISHI ELECTRIC Factory Automation
三菱電機 FA YouTube | Q

MELSEC公式Twitter
@melsec_jp

三菱電機 FA 検索
www.MitsubishiElectric.co.jp/fa

メンバー登録無料!

三菱電機株式会社

〒100-8310 東京都千代田区丸の内2-7-3(東京ビル)

本社(機器営業部) … (03)5812-1450	神奈川支社 …………… (045)224-2624	中国支社 …………… (082)248-5348
北海道支社 …………… (011)212-3794	北陸支社 …………… (076)233-5502	四国支社 …………… (087)825-0055
東北支社 …………… (022)216-4546	中部支社 …………… (052)565-3314	九州支社 …………… (092)721-2247
関東支社 …………… (048)600-5835	豊田支店 …………… (0565)34-4112	
新潟支店 …………… (025)241-7227	関西支社 …………… (06)6486-4122	

⚠ 安全に関するご注意

・本資料に記載された製品を正しくお使いいただくためご使用前に必ず「マニュアル」をお読みください。

商標、登録商標について

・「YouTube」およびYouTubeのロゴマークは、Google Inc.の商標または登録商標です。
・「Twitter」は、Twitter, Inc.の商標または登録商標です。
・本文中における会社名、システム名、製品名などは、一般に各社の登録商標または商標です。
・本文中で、商標記号(™, ®)は明記していない場合があります。