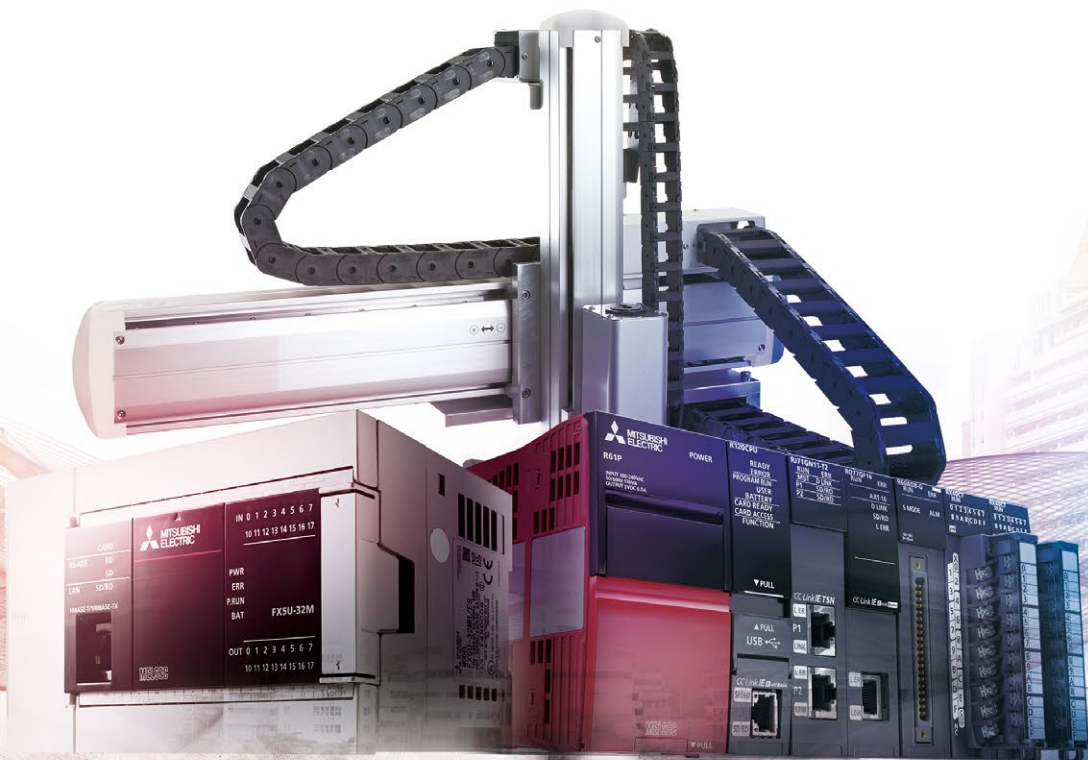


快速安装!提供与多种执行器的连接方案!

e-Factory



MELSEC iQ-F
series

MELSEC iQ-R
series

连接执行器是否需要很长时间？

更简单，更迅速！

三菱电机MELSEC可编程控制器×执行器的提案，支持您的系统构建！

合作
制造商

株式会社IAI

东方马达株式会社

SMC株式会社

定位通讯协议支持工具

- 串行通信可简单连接
- MELSEC iQ-F系列可通过内置端口连接

对应产品系列

定位通讯协议支持工具对应模块

产品名称	概要	IAI	东方马达	SMC
MELSEC iQ-R系列	串行通讯模块	16轴	31轴	32轴
MELSEC iQ-F系列	FX5U (C) CPU模块 (CPU内置RS-485、通讯扩展板、通讯适配器)			

* 与执行器间的连接为串行通信 (MODBUS®/RTU)。

免费提供

定位通讯协议支持工具+FB

三菱电机MELSEC可编程控制器可提供与电动执行器简单连接的“定位通讯协议支持工具”。
本工具对顾客降低系统安装工时/维护工时提供帮助。更通过“定位通讯协议支持工具”降低编程工时。



“定位通讯协议支持工具+FB”的出色之处!

要点1

自动设定通讯协议

要点2

无需编程即可确认动作

要点3

可通过FB降低编程工时



GX Works3

通过使用直观的图形化操作，仅“选择”即可简单编程，使用简单的故障诊断功能可进一步降低程序设计成本。



MELSEC iQ-R系列

开拓自动化的新时代革命性的新一代控制器。配备新开发的高速系统总线，可大幅缩短节拍时间。



MELSEC iQ-F系列

实现了系统总线的高速化，充实了内置功能，支持多种网络的新一代可编程控制器。

从单机使用到涵盖网络的系统提案，强有力地支持客户“制造业先锋产品”的需求。

解决顾客的3大烦恼!

连接驱动器是否在程序设计工时和通信设置上花费时间和精力?
定位通信协议支持功能解决了这些客户的课题。

1 降低设计工时

导入前



边确认各制造商手册边进行设定非常麻烦。

每个机器都需要分别确认协议规格。

导入后

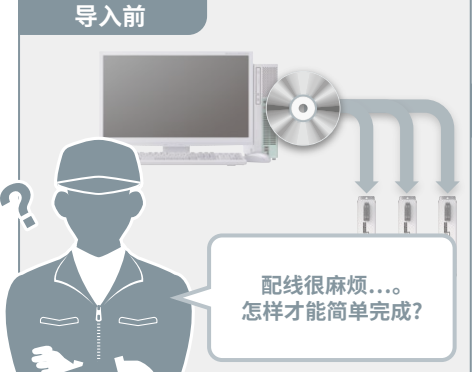
● 简单的选择方式



通过定位通信协议支持工具仅通过简单的系统配置即可自动地配置通信协议。

2 降低配线工时

导入前

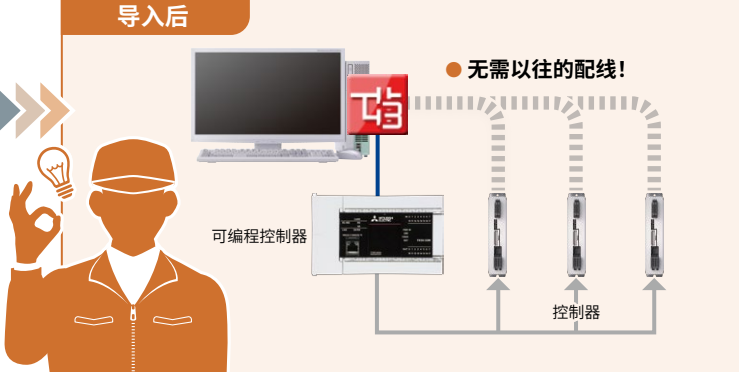


配线很麻烦... 怎样才能简单完成?

对每个控制器写入定位数据都需要配线。另外还需要专用软件。

导入后

● 无需以往的配线!



可从定位通信协议支持工具向控制器写入定位数据,因此无需对电脑和控制器进行配线。

3 降低调试工时

导入前



能不能简单地... 进行调试...

难以掌握驱动器的状态。为了调试需要另外编程。

导入后

● 执行器的状态一目了然!
● 无需编程即可确认动作!



在工具画面上可看到机器的动作状态,大幅提高了调试效率。

关于使用前的准备

使用前请从三菱电机FA网页下载“定位通信协议支持工具”及“定位通信协议支持FB”。

定位通信协议支持工具

免费提供

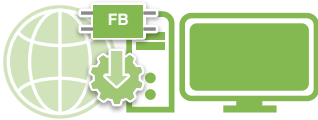


定位通信协议支持工具

请联系当地三菱电机代理商获取定位通信协议支持工具

定位通信协议支持FB

免费提供



定位通信协议支持FB

请联系当地三菱电机代理商获取定位通信协议支持FB

开发·设计



使用定位通讯协议支持功能的流程

通过符合顾客现场情况的连接功能大力支援!

1 系统设定

定位通讯协议支持工具

在支持工具中,通过进行系统配置相关的设定可与控制器进行通讯。

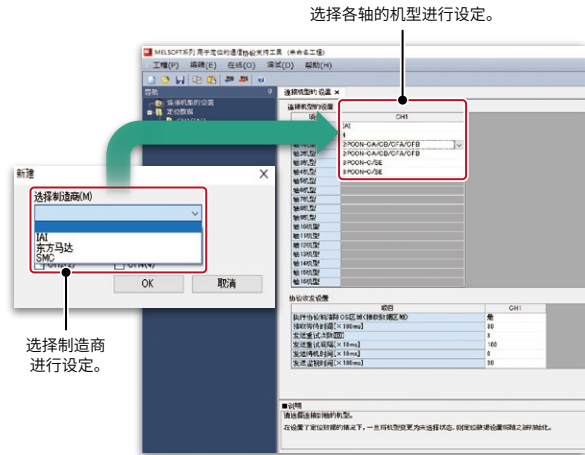
只需选择各制造商的连接机型,即可设定通讯协议

制造商	机型种类	系列
株式会社IAI	控制器内置型执行器	RCP6S*/ERC3/ ERC2
	控制器	PCON/DCON/ ACON/SCON*
东方马达株式会社	αSTEP用驱动器	AR/AZ
	步进电机用执行器	RKII
SMC株式会社	控制器步进数据输入类型	LECP6/LECA6

*使用有限制。详情请参考操作手册。

可设定每个通道的轴数

- IAI 16轴
- 东方马达 31轴
- SMC 32轴



要点!

无需对每个机器确认协议规格,因此可降低以往协议设计所需的工时。

2 定位数据设定

定位通讯协议支持工具

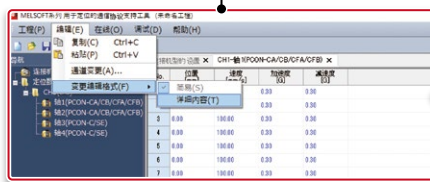
定位数据是为了控制连接目标电动执行器位置而设定的数据。

设定可使电动执行器移动的位置、移动时的速度、加速度及减速度等。

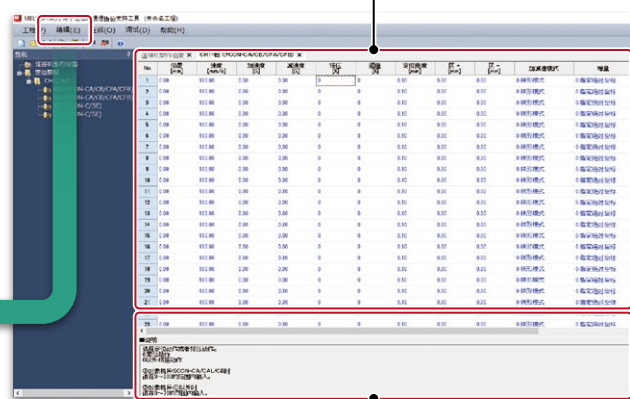
相当于各制造商的控制器的前述数据。

- IAI 位置数据
- 东方马达 运转数据
- SMC 步进数据

可通过菜单简单切换设定项目的简易/详细,因此根据系统不需要的项目可切换显示。



最多可设定64数据/轴。可单独设定加减速度值。



以指南方式显示各设定项目的内容及设定范围。

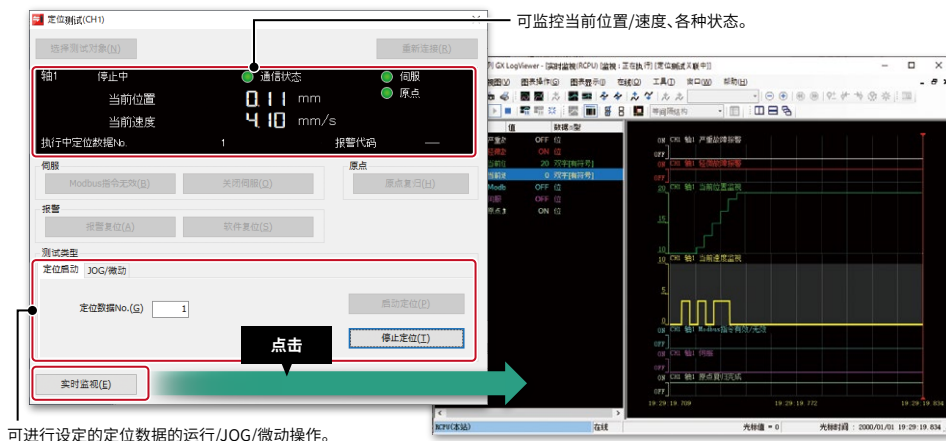
要点!

通过指定读入控制器的定位数据,可控制电动执行器的动作。

3 定位测试

定位通讯协议支持工具

可在专用画面上实施电动执行器的定位运转。
在工具画面上可看到机器的动作状态,因此大幅提高了调试效率。



实时监视器

- 与GX LogViewer无缝连接,可以进行当前位置/当前速度的图表监控。
- * 仅对应MELSEC iQ-R系列。

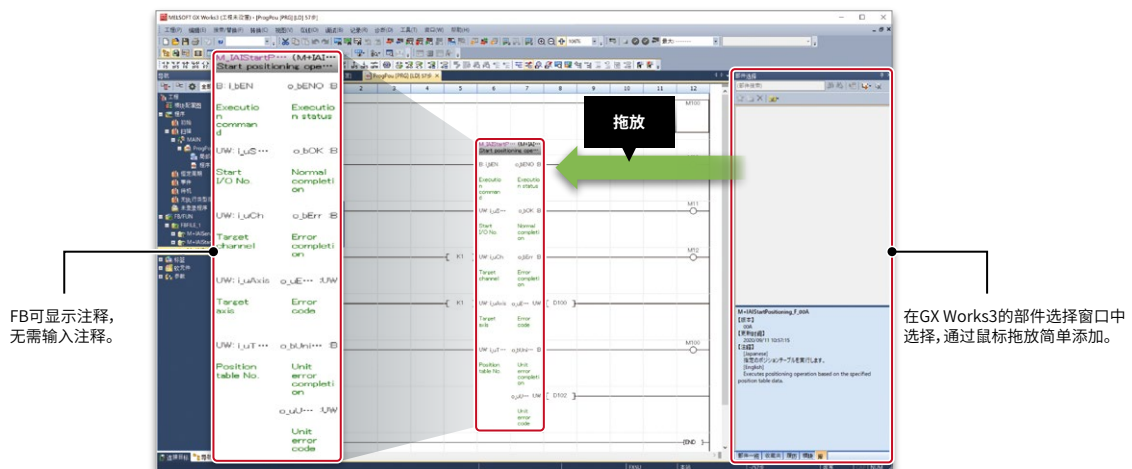
要点!

因无需编写程序即可进行定位控制调试,可更快安装系统。

4 定位通讯协议支持FB

定位通讯协议支持FB

关于伺服ON/OFF及原点复归、定位启动等的定位控制,可从程序中使用专用FB(定位通讯协议支持FB库)即可简单实现。



要点!

支持创建电动执行器的控制程序。

还可以使用示例画面直接与GOT连接!



从头开始制作画面很需要时间。

准备了用于执行器的当前位置和设定位置监视,变更用的样本画面。

GOT2000系列连接画面样本

可从三菱电机FA网页下载GOT2000与各执行器的连接样本画面。
降低GOT显示画面的作画开发工时,有助于与执行器的连接。

株式会社IAI	东方马达株式会社	SMC株式会社
电缸 SCON系列	步进电机单元 αSTEP	控制器 LEC系列

• 本印刷品中使用的公司名称和产品名称均为其相应公司的商标或注册商标。

⚠️ 安全使用注意事项

• 为了安全及正确地使用本出版物中的产品,请务必在使用前仔细阅读相关手册。

MITSUBISHI ELECTRIC CORPORATION
HEAD OFFICE: TOKYO BLDG., 2-7-3, MARUNOUCHI, CHIYODA-KU, TOKYO 100-8310, JAPAN
www.MitsubishiElectric.com



三菱电机自动化(中国)有限公司
上海市长宁区虹桥路1386号 三菱电机自动化中心 200336
No.1386 Hongqiao Road, Mitsubishi Electric Automation Center,
Shanghai, China, 200336
电话: 86-21-2322-3030 传真: 86-21-2322-3000
官网: <http://cn.MitsubishiElectric.com/fa/zh/>
技术支持热线: 400-821-3030