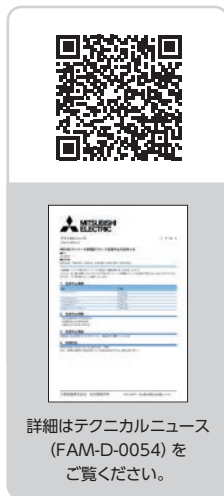




生産終了のご案内

<FX2Nシリーズ 増設ブロック>

長年にわたりご愛顧いただきました、下記の機種が生産終了となります。製品・部品には寿命があり、故障する前の予防保全が大切です。故障のない今のうちに、早めのリニューアルをご検討ください。



詳細はテクニカルニュース (FAM-D-0054) をご覧ください。

2023年 4月1日

受注生産へ移行

2023年 9月30日

受注締切

2023年 12月31日

生産終了

2030年 12月31日

✕ 修理対応期間* (7年間)

*: 修理対応期間でも部品が無くなった場合は対応ができない場合があります。

生産終了機種

アナログ入力ブロック		FX2N-2AD	▶
		FX2N-8AD	▶
アナログ出力ブロック		FX2N-2DA	▶
アナログ入出力ブロック		FX2N-5A	▶
パルス出力ブロック		FX2N-10PG	▶
CC-Link インタフェースブロック		FX2N-32CCL	▶

推奨代替機種

MELSEC iQ-Fシリーズ	MELSEC-Fシリーズ
FX5-4A-ADP FX5-4AD-ADP FX5-4AD FX5U CPUユニット内蔵アナログ	FX3U-3A-ADP FX3U-4AD-ADP FX3U-4AD
FX5-8AD	—
FX5-4A-ADP FX5-4DA-ADP FX5-4DA FX5U CPUユニット内蔵アナログ	FX3U-3A-ADP FX3U-4DA-ADP FX3U-4DA
FX5-4A-ADP FX5-4AD-ADP + FX5-4DA-ADP FX5-4AD + FX5-4DA	FX3U-3A-ADP FX3U-4AD-ADP + FX3U-4DA-ADP FX3U-4AD + FX3U-4DA
FX5-20PG-D	—
FX5-CCL-MS	FX3U-64CCL

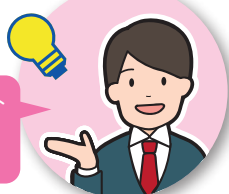
／ せっかくのリニューアルなら ／

一歩先ゆくものづくりが実現可能な

MELSEC iQ-Fシリーズをおすすめします!



リニューアルするなら、設備のIoT化にも取り組んでいきたいなあ...



内蔵機能が豊富で、幅広いネットワークに対応していますよ。手軽にIoTを始めませんか。



FX3U CPU + FX2N-2AD

例えばこんな置換え

例えば



FX5U CPUユニット内蔵アナログ

例えば



FX5U CPUユニット + FX5-4AD

MELSEC iQ-Fシリーズの内蔵機能は、適時バージョンアップしています。

今回はFX5U, FX5UCの内蔵機能である「PID制御」がリリースされました! 裏面に続く...





内蔵PID機能がさらに使いやすくなりました!

FX5U

FX5UC

ファームウェアバージョン1.280以降で対応

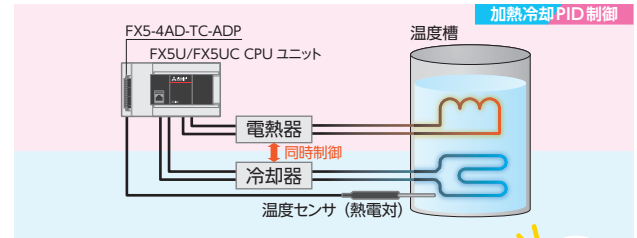
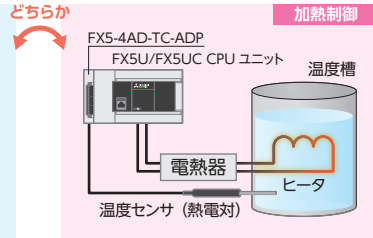
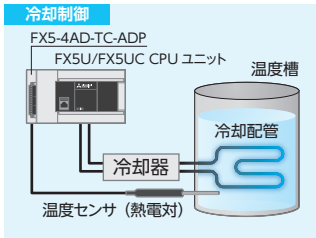


加熱冷却PID制御機能で、加熱&冷却同時制御可能!

内蔵PID機能では、従来の標準PID制御に加えて、「加熱冷却PID制御」が新しく追加されました。加熱制御と冷却制御の2系統の出力を同時に操作することができ、標準PID制御よりも正確な温度制御が可能になります。

Before (標準PID制御)

After (加熱冷却PID制御)



標準PID制御では、正動作(冷却動作)または逆動作(加熱制御)のどちらかの制御を選択

加熱冷却PID制御では、正動作(冷却動作)と逆動作(加熱制御)を同時に制御可能!

目標値よりも温度が上がりすぎると、自然冷却を待つしかないなあ。

目標値までスピード制御。精度の高い温度制御ができます!



パラメータで簡単設定! プログラム作成不要!

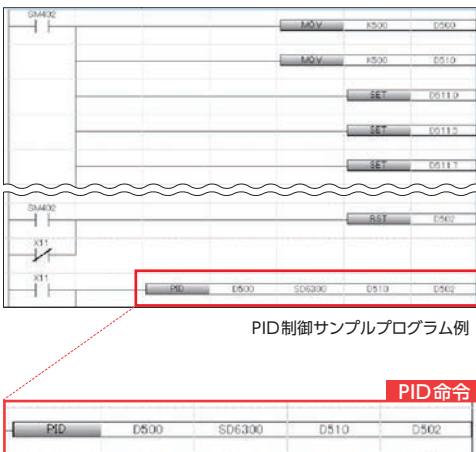
GX Works3のCPUパラメータで各項目を設定。ウォッチ機能やラダーで「PID制御実行指令」を操作してPIDを実行できます。

Before

After

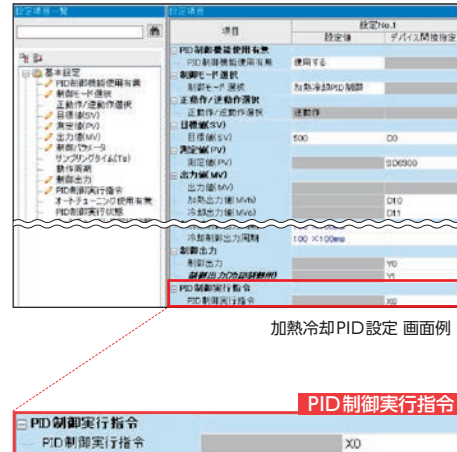
命令で実行するPID制御

PID制御実行指令をON!



- 目標値(SV)
- 測定値(PV)
- サンプリングタイム(TS)
- 動作設定(ACT)
-
-

PID命令を実行させるためには、たくさん項目の設定が必要...



視覚的に分かりやすい画面で、直感的な設定ができます! PID制御実行指令をONすればPID制御が実行されます!



三菱電機FAチャンネル
MITSUBISHI ELECTRIC Factory Automation
三菱電機 FA YouTube | Q



MELSEC公式Twitter
@MitsubishiFA_JP



三菱電機 FA

検索

www.MitsubishiElectric.co.jp/fa

メンバー登録無料!

三菱電機株式会社

〒100-8310 東京都千代田区丸の内2-7-3(東京ビル)

- | | | |
|---------------------------|------------------------|------------------------|
| 本社機器営業部.....(03)5812-1450 | 東北支社.....(022)216-4546 | 中国支社.....(082)248-5348 |
| 関越機器営業部.....(048)600-5835 | 北陸支社.....(076)233-5502 | 四国支社.....(087)825-0055 |
| 新潟支店.....(025)241-7227 | 中部支社.....(052)565-3314 | 九州支社.....(092)721-2247 |
| 神奈川機器営業部... (045)224-2624 | 豊田支店.....(0565)34-4112 | |
| 北海道支社.....(011)212-3793 | 関西支社.....(06)6486-4122 | |

▲ 安全に関するご注意

・本資料に記載された製品を正しくお使いいただくためご使用前に必ず「マニュアル」をお読みください。

商標、登録商標について

・「Twitter」は、Twitter, Inc.の商標または登録商標です。
・「YouTube」およびYouTubeのロゴマークは、Google Inc.の商標または登録商標です。
・本文中における会社名、システム名、製品名などは、一般に各社の登録商標または商標です。
・本文中で、商標記号(™, ®)は明記していない場合があります。