

可编程控制器
CANopen®模块

MELSEC iQ-R
series

Brief



MELSEC iQ-R Series Broadcast

高可靠性开放式现场总线网络

MELSEC iQ-R系列CANopen®模块支持开放式高可靠性的CANopen®网络，可适用于各种用途。基于CAN总线的网络，具有低成本和高性能的特点，可在工业自动化、医疗分析装置、运输和海洋电子设备等领域中广泛使用。

管理网络上设备间的通信

CANopen®模块支持PDO（过程数据对象）、SDO（服务数据对象），以及NMT（网络管理和心跳协议）等各种报文，从而实现CANopen®网络节点间的通信和控制。

特点

- 具有高自由度，适用于各种产业
- 支持PDO通信
- 使用NMT报文的网络管理
- CANopen®专用设置工具
- 轻松引进网络，削减开发成本

专用设置工具

CANopen®模块可使用GX Works3以及专用设置工具进行参数设置。

削减开发工时和成本

CANopen®是一个标准化了电机以及远程I/O等各种机器的高通用性开放式网络。通过定义各机器所需的功能，可削减装置开发成本。

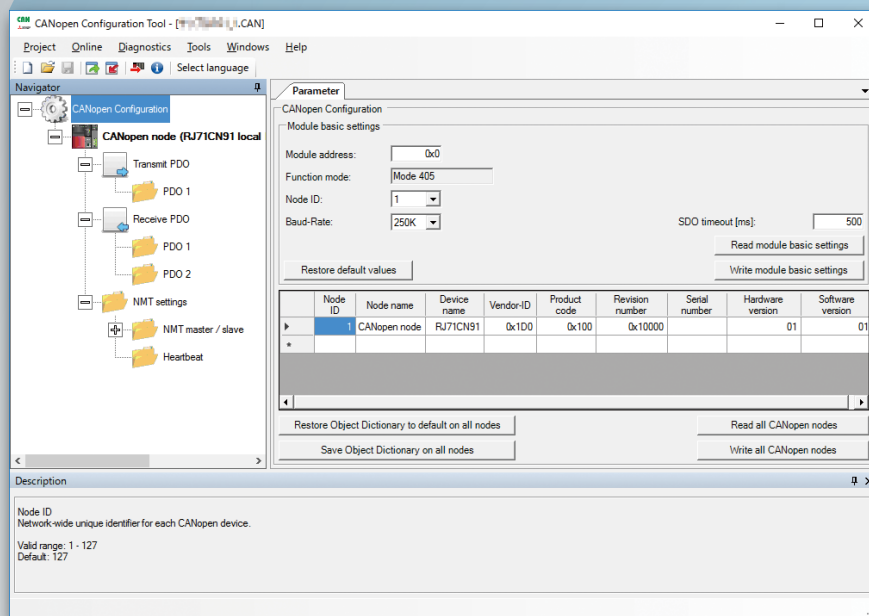
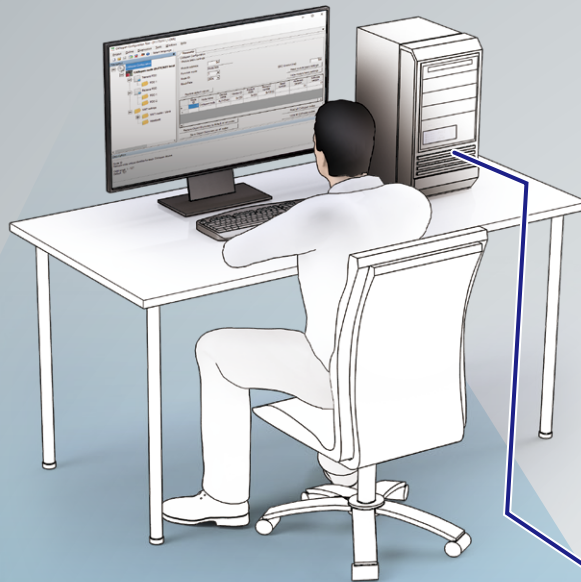
CANopen®



CAN*1 in Automation (CiA®)

CANopen®是在德国纽伦堡设立的由用户与制造商组成的国际团体CAN in Automation (CiA®) 所开发并维护的基于CAN的通信系统。CANopen®由上层协议和配置文件规范构成，并被作为可进行高度自由系统设计的标准嵌入式网络而开发。虽然最初是为了用于运动控制系统而设计，但同时也适用于印刷机、医疗分析装置、海洋电子设备和楼宇自动化等各种用途。

*1. Controller Area Network



缩短开发工时

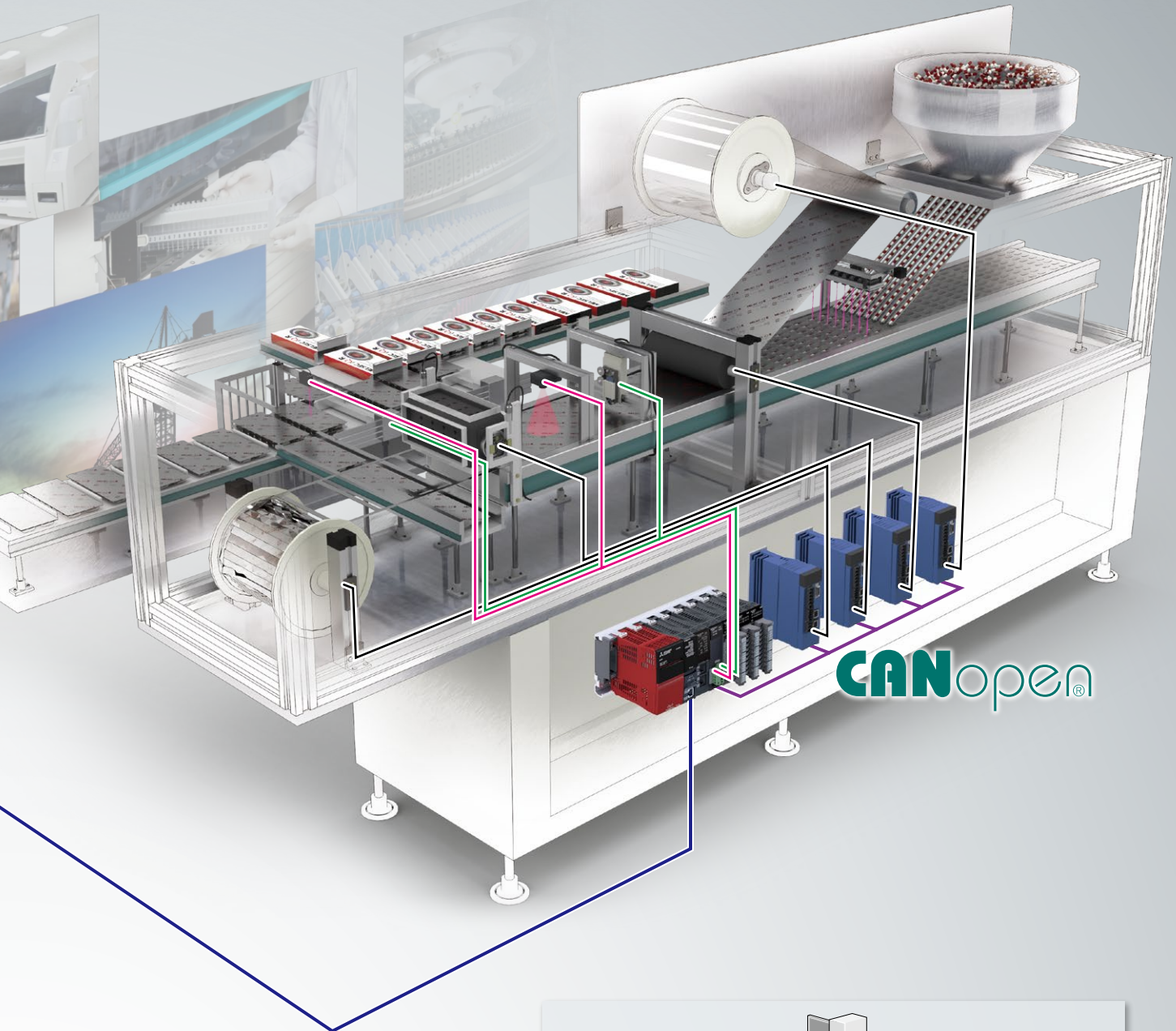
CANopen®模块，使用专用设置工具，CANopen®用户可通过熟悉的图形用户界面，轻松实现设置。专用设置工具支持PDO、SDO和NMT等各种功能。此外，还可进行GX Works3的标签编程和刷新设置。通过USB电缆或以太网连接，可轻松将计算机连接至模块，实现CANopen®网络的编程和维护。

嵌入式装置构成

MELSEC iQ-R CANopen®网络模块无需特殊配线机器，仅使用传送线连接端子排即可轻松对CANopen®网络进行配线。因此，可对由支持CANopen®的机器构成的控制系统轻松进行连接。

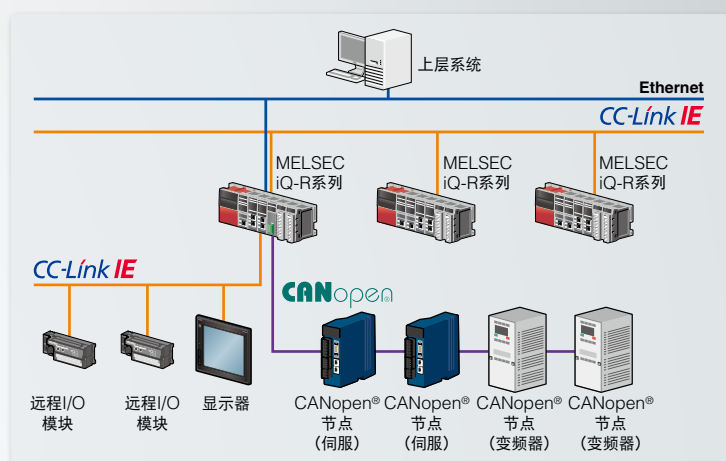
并且，MELSEC iQ-R CANopen®网络模块也支持CAN协议*2。因此，也可对由支持CAN的机器构成的控制系统进行连接。

*2. CANopen®协议和CAN协议不能同时使用。



集成网络配置

MELSEC iQ-R系列，从自动化整体系统的生产管理层次直至传感器等的设备层，可无需顾及网络层次结构的差异，进行无缝的数据通信。通过活用MELSEC iQ-R CANopen®网络模块，可将支持CANopen®的设备轻松整合至现有控制系统中。



CANopen®模块

- 支持PDO、SDO和NMT等各种CANopen®通信
- 使用传送线连接端子排轻松进行配线*1
- 支持CANopen®协议和CAN协议
- 专用设置软件工具CANopen® Configuration Tool

*1. 菲尼克斯电气 (www.phoenixcontact.com) 制造的端子排连接器, 型号: MSTB2, 5/5-STF-5, 08AU-M。



CANopen®模块性能规格

项目	RJ71CN91
发送类型	CAN总线网络 (RS-485, CSMA/CR)
对应网络协议	CANopen®, CAN
对应通信服务*2	CiA®-301 V4.2、CiA®-302 V4.1、CiA®-305 V2.2
对应设备/应用程序配置文件*2	CiA®-405 V2.0 (IEC 61131-3可编设备用接口及设备配置文件)
RTR (远程发送请求)	CANopen®405模式: 不支持PDO 11位CAN-ID层2报文模式、29位CAN-ID层2报文模式: 支持
通信数据量 (CANopen®405模式)	4字x 256 (TPDO)、4字x 256 (RPDO)
帧格式	可选择标准格式 (11位CAN-ID层2报文模式) 或扩展格式 (29位CAN-ID层2报文模式)
节点ID	可在1~127的范围内选择
通信模式	非周期、周期、事件驱动型
传送速度 (bps)	1M/800k/500k/250k/125k/100k/50k/20k/10k
最大电缆长度	5000m (10kbps)、2500m (20kbps)、1000m (50kbps)、600m (100kbps)、500m (125kbps)、250m (250kbps)、100m (500kbps)、50m (800kbps)、25m (1Mbps)
连接电缆	符合ISO11898标准的CAN总线电缆
接口	两片插入式端子排
闪存ROM最大写入次数	100,000
设置软件	
CANopen® configuration tool	SW1DNN-CANOPCT-BD*3

*2. 符合CiA®标准。

*3. 关于该软件的获取, 请联系当地三菱电机办事处或代表机构。

• 本印刷品中使用的公司名称和产品名称均为其相应公司的商标或注册商标。

⚠ 安全使用注意事项

• 为了安全及正确地使用本出版物中的产品, 请务必在使用前仔细阅读相关手册。

MITSUBISHI ELECTRIC CORPORATION

HEAD OFFICE: TOKYO BLDG., 2-7-3, MARUNOUCHI, CHIYODA-KU, TOKYO 100-8310, JAPAN
www.MitsubishiElectric.com

官方微信



*QR码为DENSO WAVE INCORPORATED在日本及外国的注册商标。

三菱电机自动化(中国)有限公司

上海市虹桥路1386号 三菱电机自动化中心 200336
No.1386 Hongqiao Road, Mitsubishi Electric Automation Center,
Shanghai, China, 200336
电话: 86-21-2322-3030 传真: 86-21-2322-3000
官网: <http://cn.MitsubishiElectric.com/fa/zh>
技术支持热线: 400-821-3030