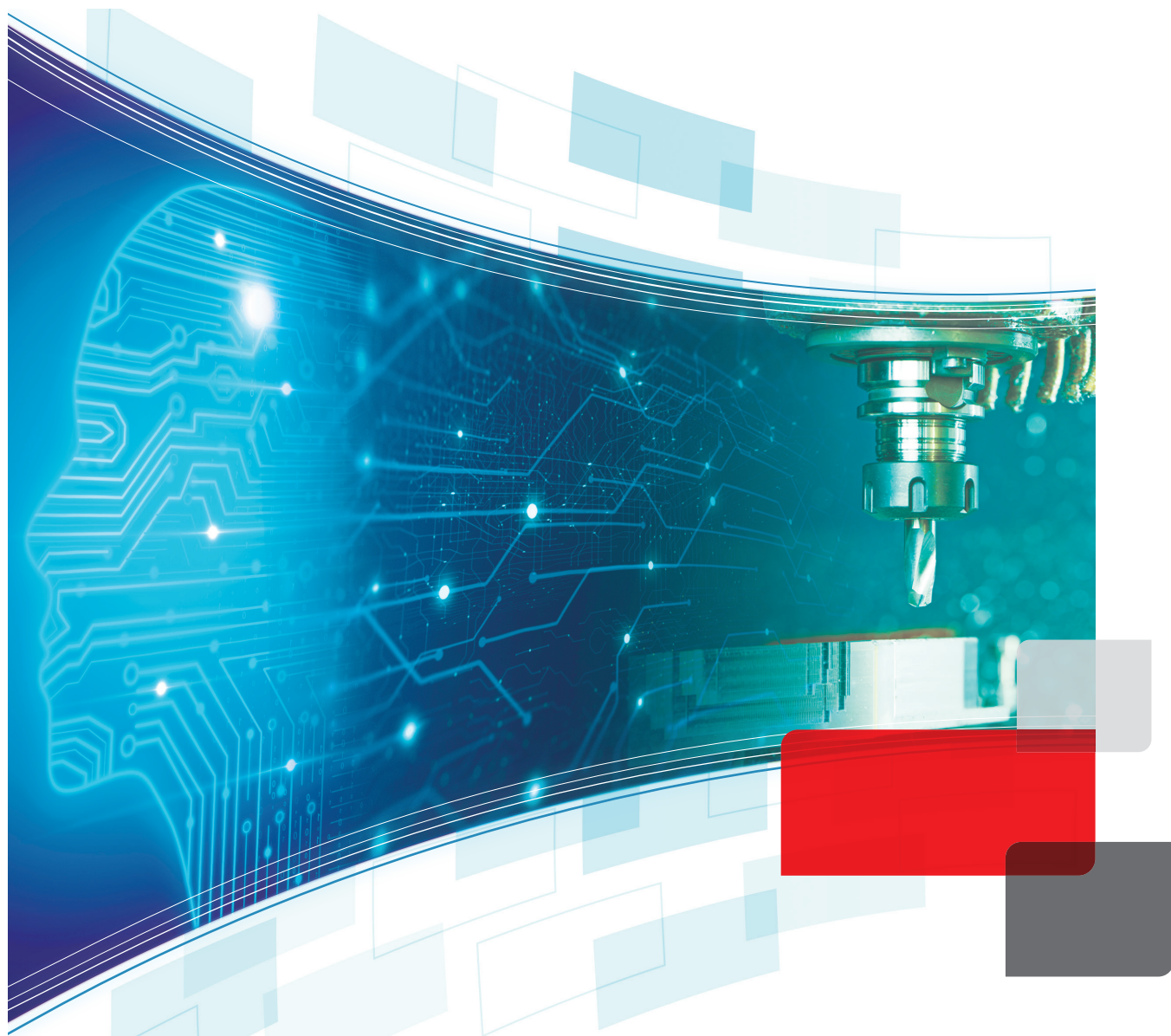


FACTORY AUTOMATION

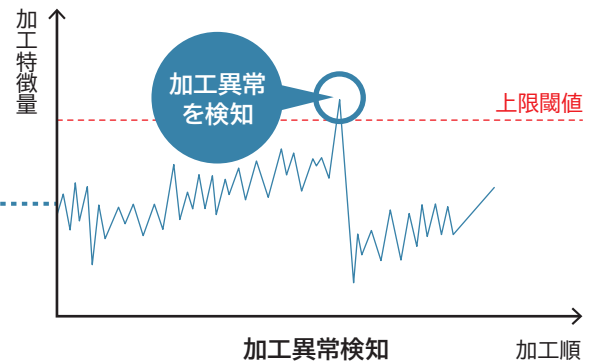
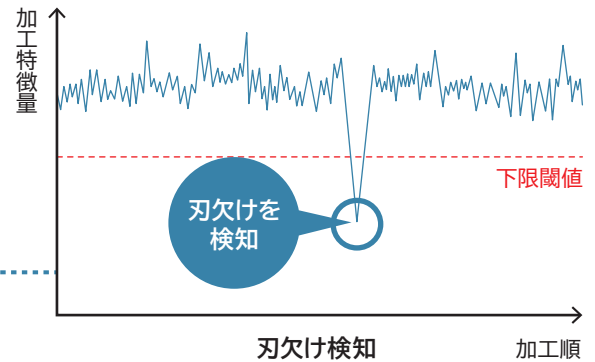
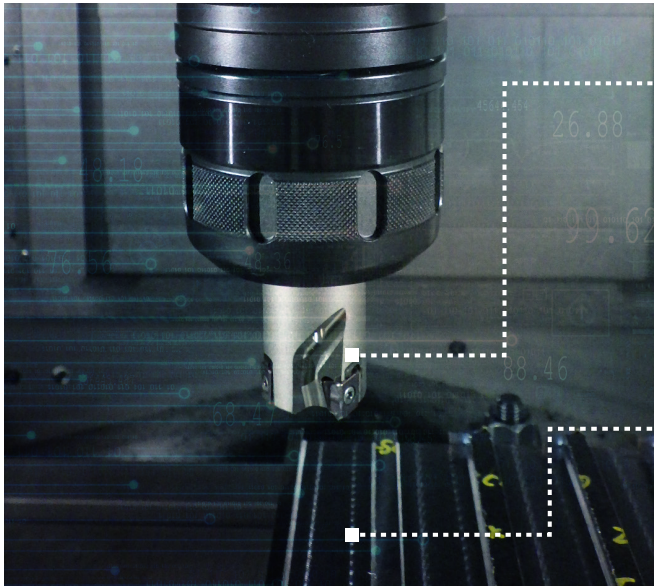
FAアプリケーションパッケージ iQ Monozukuri 工作機械工具摩耗診断



01

工具の欠損などを検出し品質不良防止

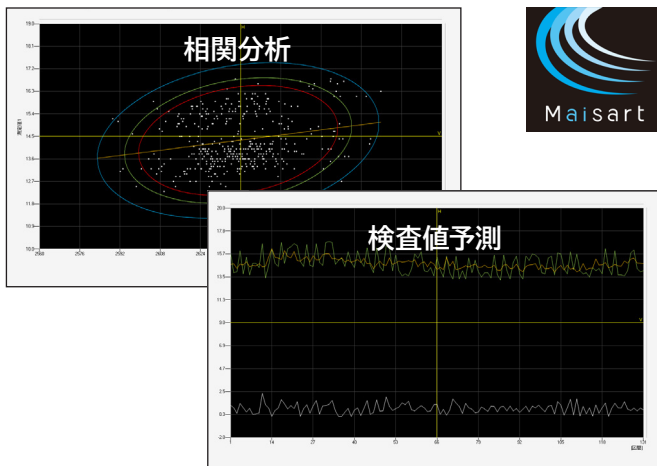
- 様々な加工別に、刃折れ・刃欠け・ワーク不良を即座に検知し、加工不良を防止します。
- 異常診断モデルを活用することで、検査工程前に加工不良を検知し、不良品の大量発生を防止します。



03

機械学習による加工精度予測

別売の「アドバンスデータサイエンスツール」と連携することで、IoT データと出来栄え（検査データ）の関係の機械学習により高精度の出来栄え（自動検査用）予測モデルを作成し、加工異常の自動検出が可能となります。

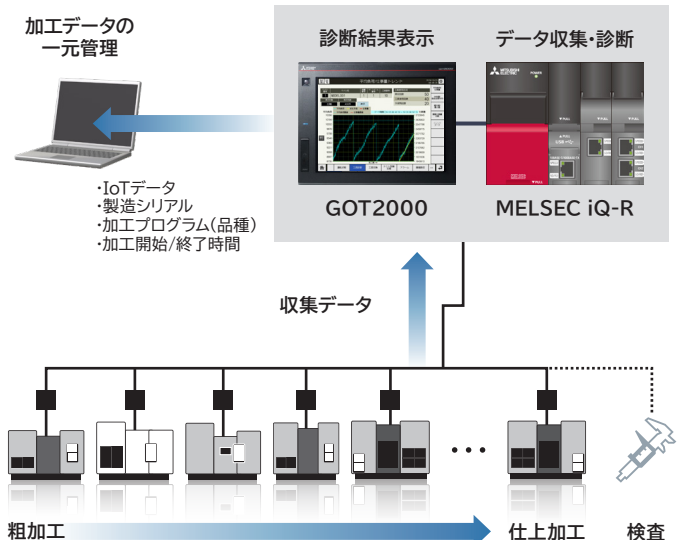


アドバンスデータサイエンスツール

04

加工データのトレーサビリティ

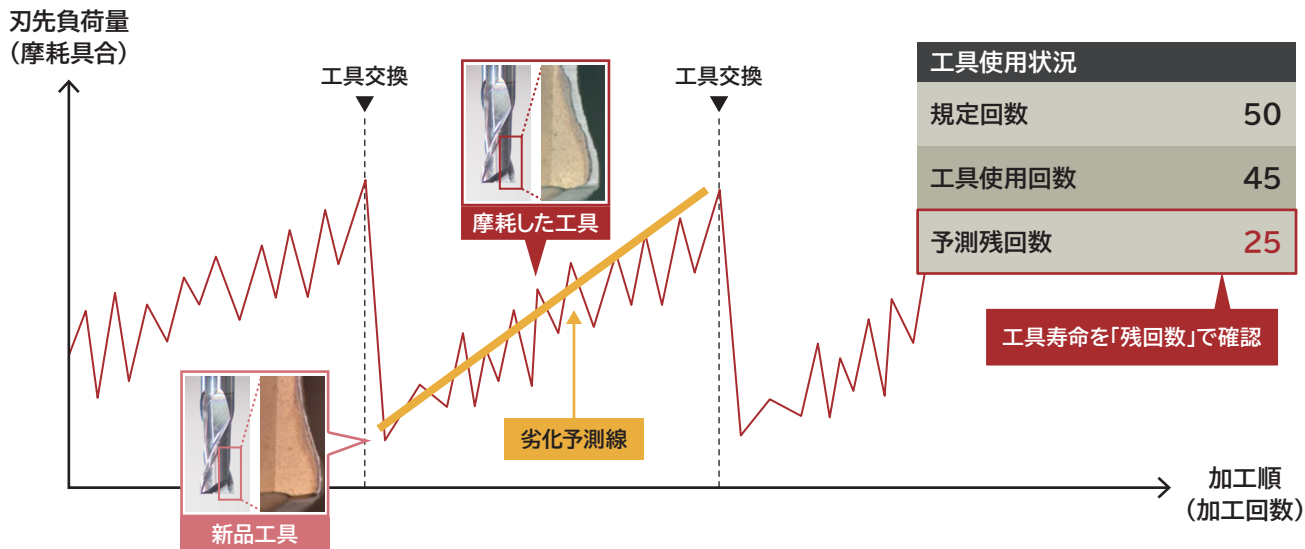
最大10台の工作機械から加工データを収集し、加工診断や工具交換運用の統一化が可能となります。収集データには品種/加工条件/製造シリアル/工具番号が含まれ、トレーサビリティに活用可能です。



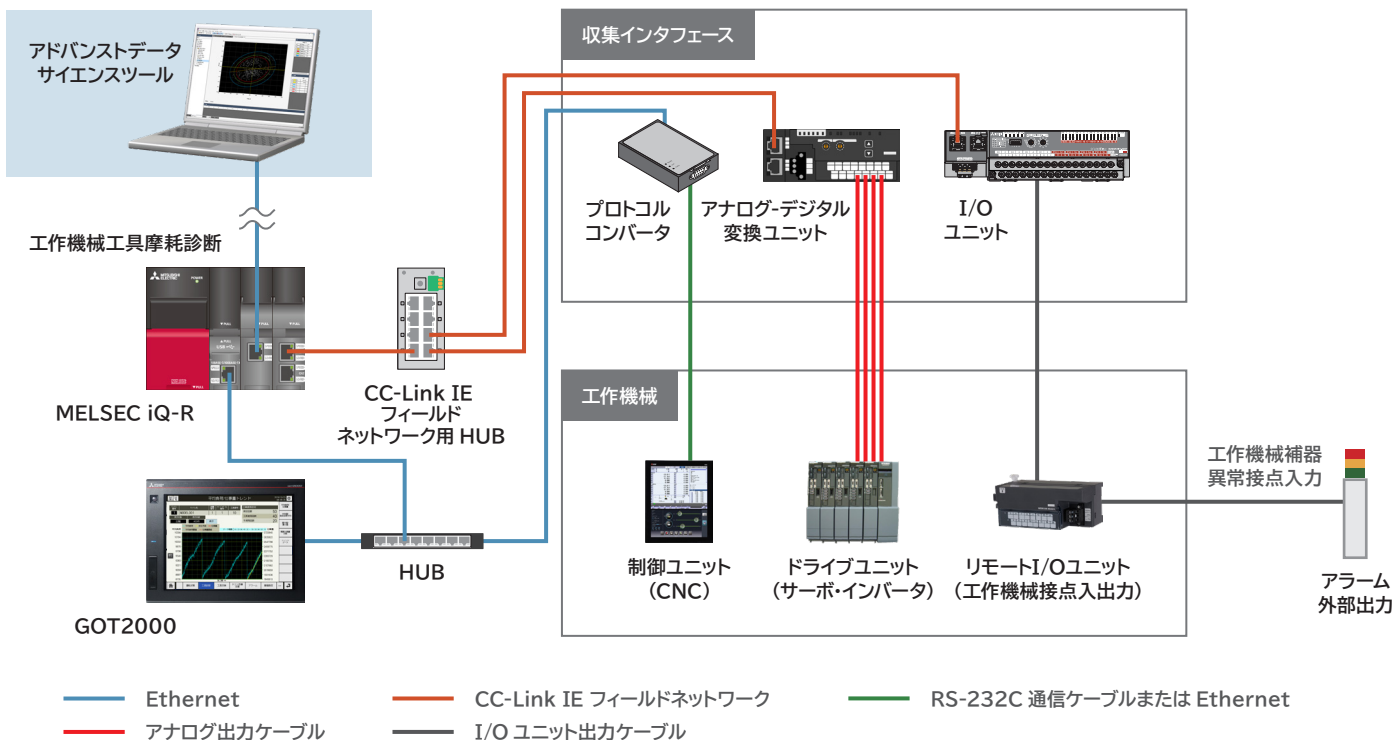
02

工具の切れ味を判定し交換時期を予測

加工状況から工具寿命を予測。寿命限界まで工具を使用可能とし、工具費および交換作業工数が低減できます。



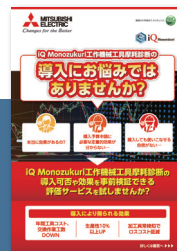
システム構成



三菱電機FAアプリケーションパッケージ iQ Monozukuri 工作機械工具摩耗診断

導入評価支援サービス

iQ Monozukuri工作機械工具摩耗診断の導入効果を事前に実感頂ける、
評価支援サービスを提供しています。



事前ヒアリング・
サービス提案
(現地確認含む)

事前ヒアリング・サービス内容ご提案
工具費削減効果試算
事前現地確認

適用
可否判断

評価機の設置から
データ分析まで
サポートいたします！

機材貸出・
接続設置教育

評価機材貸出
接続・取外し手順教育

データ収集

評価機材の据付・設定支援
診断モデル登録
収集対象データから設定妥当性の確認

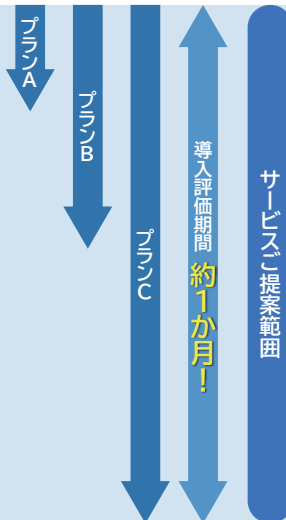
データ分析

代表モデルデータ分析
評価レポート作成

結果報告

代表モデル分析結果報告

導入効果
提示！



※本サービスはお客様が弊社商品をより有効活用できることを目的とした支援であり、分析結果を保証するものではありません。
※工作機械側の設定・操作・ケーブル接続等については支援のみとし、作業はお客様に実施いただきます。

カタログ



iQ Monozukuri 工作機械工具摩耗診断について
もっと知りたい！ ▶▶

FAアプリケーションパッケージ
iQ Monozukuri
工作機械工具摩耗診断
L(名)16091

三菱電機株式会社

〒100-8310 東京都千代田区丸の内 2-7-3 (東京ビル)

お問い合わせは下記へどうぞ

本社機器営業部… (03)5812-1470	中部支社… (052)565-3385
北海道支社… (011)212-3794	豊田支社… (0565)34-4112
東北支社… (022)216-4546	関西支社… (06)6486-4125
関東支社… (048)600-5835	中国支社… (082)248-5348
新潟支店… (025)241-7227	四国支社… (087)825-0055
神奈川支社… (045)224-2624	九州支社… (092)721-2247
北陸支社… (076)233-5502	

2023年1月作成

この印刷物は、2023年1月の発行です。なお、この印刷物に掲載した内容は、改善のために予告なく変更する場合がありますので、ご採用の節には、事前に弊社までお問い合わせください。