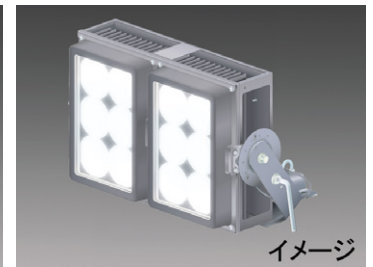
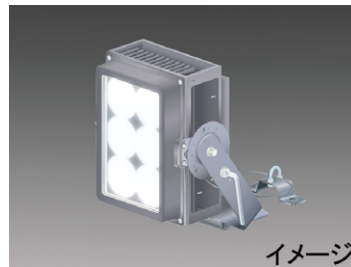
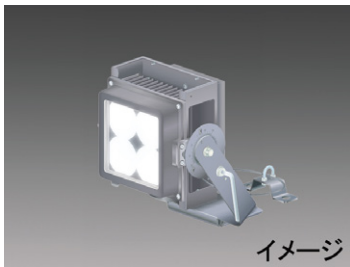


NEW! 新商品発売のお知らせ


LED屋外用照明 LED投光器(電源一体型) 発売のお知らせ

- 132lm/W^{*} 高効率なLED投光器が豊富なラインアップで新登場。^{*}クラス2000・中角配光において空間用途に合わせて選べる4出力×3配光のラインアップ。



クラス1500(水銀ランプ400W相当) クラス2000(メタルハライドランプ400W相当) クラス3000(水銀ランプ700W相当) クラス4000(水銀ランプ1kW相当)

- 保護等級 IP 65で耐塩仕様を標準化。
防水かつ通気性を高めるためのVENT機能を搭載し、光の見え方などに悪影響を及ぼしかねない「くもり」を低減させます。

^{*}耐塩・・・常時、飛来塩分があり、気象条件により高濃度になることのある地域に求められるレベル。(目安:海岸より200m~20km程度の範囲)

- 公共施設用照明器具形番(JIL5004-2015)のLPJ1N(/M/W)-18000LM LJに対応。

・代表機種

| タイプ | クラス | 配光 (1/10ビーム角) | 形名 | 希望小売 価格(税別) | 光束 (lm) | 消費電力 (W) | エネルギー 消費効率 (lm/W) |
|-------------------|------|------------------|-------------------|----------------|------------|-------------|-------------------------|
| LED投光器 (電源一体型) | 1500 | 広角 76° | EL-S15030N/W AHJ | ¥180,000 | 14,400 | 114 | 126.3 |
| | 2000 | 広角 76° | EL-S20030N/W AHJ | ¥235,000 | 19,800 | 150 | 132.0 |
| | 3000 | 広角 76° | EL-S30030N/W 2AHJ | ¥290,000 | 28,500 | 228 | 125.0 |
| | 4000 | 広角 76° | EL-S40030N/W 2AHJ | ¥350,000 | 39,200 | 304 | 128.9 |

※総合カタログ2016-2017 P.550-551の発売予告より仕様値を変更しておりますので、納入仕様書をご確認ください。

発売日：2016年08月01日

2016年6月発行「照明総合カタログ550~551ページに掲載しています。
Webカタログは↓をご覧ください。

http://dl.mitsubishielectric.co.jp/dl/idg/wink/wink_doc/contents/doc/WEB_CATA/SS166C9797A/pageview/pageview.html#page_num=550

- 適合部品・取付架台

| タイプ | 形名 | 希望小売 価格(税別) | 発売日 |
|-------------------|----------|----------------|---------------|
| 投光器取付架台 投光器取付板 | REM10B | ¥5,700 | 9月1日 秋以降順次 |
| 遮光ルーバSS(クラス1500用) | EL-X0104 | ¥33,000 | |
| 遮光ルーバS(クラス2000用) | EL-X0105 | ¥36,000 | |
| 遮光ルーバM(クラス3000用) | EL-X0106 | ¥40,000 | |
| 遮光ルーバL(クラス4000用) | EL-X0107 | ¥44,000 | |

＜施工についてのお知らせ＞

- ・適合コンクリートポールと取付架台(総合カタログ2016-2017 P.C62-63)の適合につきましては、8月発行の専用パンフレットで案内しております。
- ・現行品の投光器取付板(REM10A)には器具本体は取付可能ですが、別途落下防止取付穴加工が必要になります。新商品のREM10Bをご使用ください。
- ・振向角度
器具本体の納入仕様書または、取扱説明書をご確認ください。

※遮光ルーバで光を制御し、障害光となりやすい上方向への光の抑制が可能です。

●外観、仕様は予告なく変更させていただくことがありますが、ご了承ください。

この商品に関するお問い合わせは… 三菱電機照明(株)営業本部 照明技術相談センター 受付時間 9時~17時(土・日・祝日は除く)
LED照明器具 フリーダイヤル (0120)348-027 Tel.(0467)41-2736 Fax.(0467)46-8861



家庭から宇宙まで、エコチェンジ。

三菱電機照明株式会社

SMART
QUALITY