

**NEW!** 新商品発売のお知らせ



# AK LEDタスクライト シリーズ

## 高彩度タイプ 発売のお知らせ

## 彩明 / 鮮明

高彩度タイプのモデルチェンジ。高効率化と光束出力クラスの拡充。

■ 彩明(アパレル向け)

白を引き立て、色の深みを表示する光。  
1/2ビーム角度 4角度・本体色 2色(白・黒)



一般的なLED(当社品)  
白色(4000K) Ra85

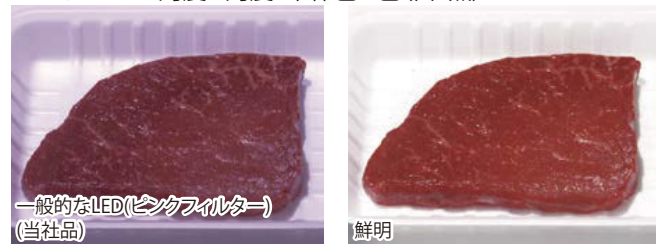
彩明  
シヨップホワイト4000K Ra95

彩明 (4000K相当器具にて)

	現行品		新商品	
	クラス	クラス300	クラス300⇔250	クラス200⇔150
光束(lm)		2750	3120 (2620)	2160 (1620)
消費電力(W)		32.4	34.7 (26.5)	21.2 (15.3)
消費エネルギー効率(lm/W)		84.8	89.9 (98.8)	101.8 (105.8)

■ 鮮明(生鮮・食品向け)

食品に合わせて光の成分を調整「美味しさ」「新鮮さ」を引き立てます。  
1/2ビーム角度 2角度・本体色 2色(白・黒)



一般的なLED(ピンクフィルター)  
(当社品)

鮮明

鮮明 (4000K相当器具にて)

	現行品		新商品		現行品
	クラス	クラス250	クラス250⇔200	クラス200⇔150	
光束(lm)		2010	2210 (1860)	1540 (1150)	570
消費電力(W)		32.4	34.7 (26.5)	21.2 (15.3)	9.7
消費エネルギー効率(lm/W)		62.0	63.6 (70.1)	72.6 (75.1)	58.7

※現行品につきましては、新商品の発売をもちまして、在庫僅少品とさせていただきます。

■ 1台の器具でレイアウトに応じた出力切替えが可能。

- ・ユニバーサルダウンライト: 壁スイッチのON/OFF操作(4回)で、明るさの切替えが可能
- ・スポットライト: 電源ボックス背面のスイッチで明るさ切替えが可能

彩明 ①クラス300 ⇔ 250  
②クラス200 ⇔ 150  
鮮明 ①クラス250 ⇔ 200  
②クラス200 ⇔ 150



彩明 ①クラス300 ⇔ 250  
②クラス200 ⇔ 150  
鮮明 ①クラス250 ⇔ 200  
②クラス200 ⇔ 150



・ユニバーサルダウンライト 代表機種一覧(計120機種、内 彩明 72機種、鮮明 48機種)

	クラス	明るさ相当	埋込穴	1/2ビーム角	形名	希望小売価格(税別)	光束(lm)	消費電力(W)	エネルギー消費効率(lm/W)
彩明	300-250	HID70W相当	φ150	19°	EL-D3031W/3W AHTZ	36,800円	3120	34.7	89.9
					EL-D3035W/2W AHTZ	36,800円	3120	34.7	89.9
鮮明	250-200	生鮮用 白色相当 <sup>※1</sup>	φ150	19°	EL-D3039W/3W AHTZ	36,800円	2210	34.7	63.6
					EL-D3043W/2W AHTZ	36,800円	2210	34.7	63.6
	200-150	生鮮用 白色相当 <sup>※1</sup>	φ125	19°	EL-D2043W/2W AHTZ	29,800円	1540	21.2	72.6

・スポットライト 代表機種一覧(計80機種、内 彩明 48機種、鮮明 32機種)

	クラス	明るさ相当	1/2ビーム角度	形名	希望小売価格(税別)	光束(lm)	消費電力(W)	エネルギー消費効率(lm/W)
彩明	300-250	HID70W相当	19°	EL-S3031W/W 1HTN	37,800円	3000	32.6	92.0
	200-150	HID35W相当		EL-S2031W/W 1HTN	34,800円	2110	20.6	102.4
鮮明	250-200	生鮮用 白色相当 <sup>※1</sup>	19°	EL-S3039W/W 1HTN	36,800円	2130	32.6	65.3
	200-150	生鮮用 白色相当 <sup>※1</sup>		EL-S2039W/W 1HTN	29,800円	1500	20.6	72.8

※1: 光成分を調整しているため、一般的なチップ搭載器具を同等の光色(色温度)ではなく、一般的なLEDの光色を目安にした表示としております。

※彩明の仕様値において、AKシリーズ パンフレット掲載値に対して一部変更しております。

発売日: 2016年10月03日

詳しくは2016年8月発行「AKシリーズ パンフレット」に掲載しています。  
Webパンフレットは↓をご覧ください。  
[https://dl.mitsubishielectric.co.jp/dl/dlg/wink/ssl/wink\\_doc/m\\_contents/doc/FREE\\_PARTS/1606AK\\_series\\_pamphlet.pdf](https://dl.mitsubishielectric.co.jp/dl/dlg/wink/ssl/wink_doc/m_contents/doc/FREE_PARTS/1606AK_series_pamphlet.pdf)

●外観、仕様は予告なく変更させていただくことがあります。ご了承ください。

この商品に関するお問い合わせは… 三菱電機照明(株)営業本部 照明技術相談センター 受付時間 9時~17時(土・日・祝日は除く)  
LED照明器具 フリーダイヤル (0120)348-027 Tel.(0467)41-2736 Fax.(0467)46-8861



家庭から宇宙まで、エコチェンジ。

三菱電機照明株式会社

SMART QUALITY