

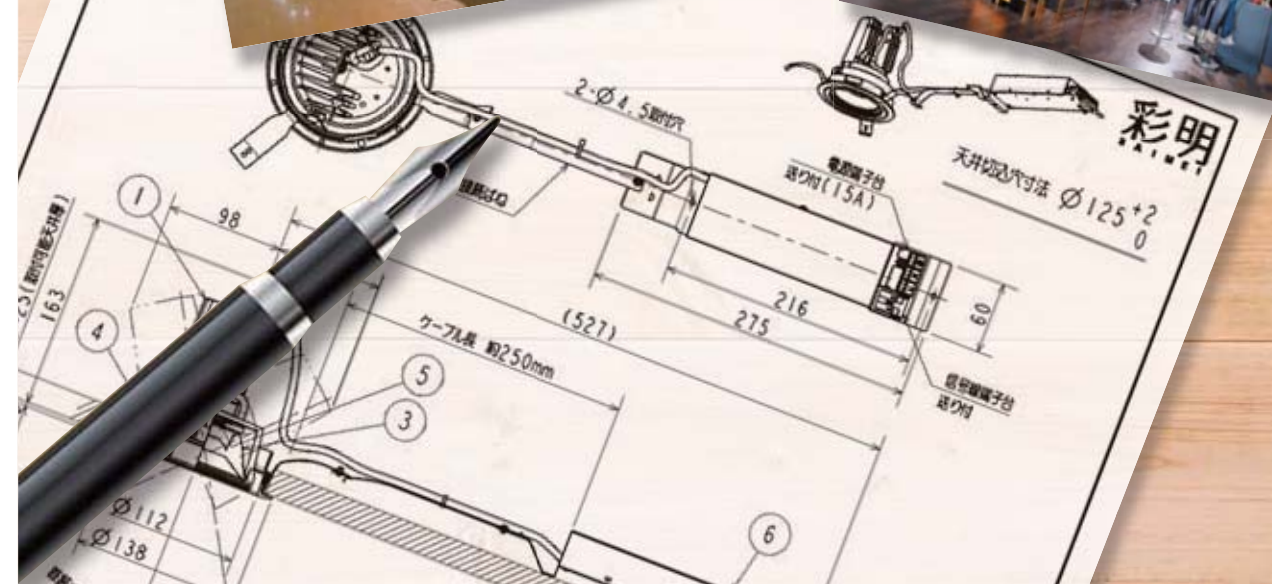
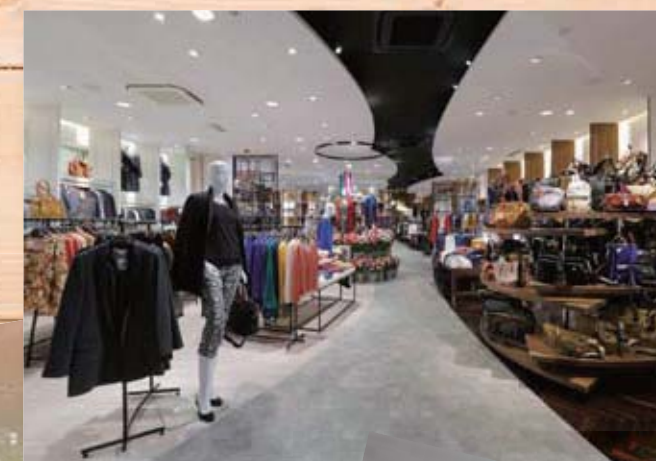


三菱電機グループは、「より良い明日」に向けたものづくりに取り組んでいます。

- かしこく** 独自のセンシング技術で、かしこく制御して商品使用時のCO₂排出量削減を目指します。
- つないで** これからのスマート技術で、家中の家電をつないで効率的な制御を目指します。
- ムダなく** リサイクル技術で、使用済み家電の自己循環リサイクルを推進し、資源の有効活用を目指します。

店舗・商業施設照明のお悩みは

三菱LED照明で解決！



安全に関するご注意

- 照明器具には寿命があります。
- 設置して8~10年経つと、外観に異常がなくても内部の劣化が進行しています。点検・交換をおすすめします。
※使用条件は周囲温度30℃、1日10時間点灯、年間3000時間点灯。(JIS C 8105-1解説による)
- 周囲温度が高い場合、点灯時間が長い場合は、寿命が短くなります。
- 1年に1回は「安全チェックシート」^(注)により、自主点検をしてください。
(注)「安全チェックシート」は、(一社)日本照明工業会のホームページよりダウンロードできます。 <http://www.jlma.or.jp>
「LED器具安全チェックシート」は、当社ホームページよりダウンロードできます。
<http://www.MitsubishiElectric.co.jp/group/mlf/download/>
- 3年に1回は、工事店等の専門家による点検をお受けください。
- 点検せずに長時間使い続けると、まれに、発煙、発火、感電などに至る恐れがあります。

この製品は日本国内用ですので日本国外では使用できず、またアフターサービスもできません。This appliance is designed for use in Japan only and can not be used in any other country. No servicing is available outside of Japan.

三菱電機株式会社
製造会社 三菱電機照明株式会社

〒 247-0056 神奈川県鎌倉市大船2-14-40 <http://www.MitsubishiElectric.co.jp/group/mlf/>

三菱電機住環境システムズ(株)北海道支社	〒004-8610	北海道札幌市厚別区大谷地東2-1-11	☎(011)893-1391
三菱電機住環境システムズ(株)東北支社	〒983-0045	宮城県仙台市宮城野区宮城野1-12-1(いちご仙台イーストビル3F)	☎(022)742-3019
三菱電機住環境システムズ(株)東京支社	〒110-0014	東京都台東区北上野1-8-1	☎(03)3847-4114
三菱電機住環境システムズ(株)中部支社	〒461-0040	愛知県名古屋市中区東区矢田2-15-47	☎(052)725-2044
北陸統括支店	〒920-0811	石川県金沢市小坂町西81	☎(076)252-1151
三菱電機住環境システムズ(株)関西支社	〒564-0063	大阪府吹田市江坂町2-7-8	☎(06)6338-8091
三菱電機住環境システムズ(株)中四国支社	〒730-0022	広島県広島市中区銀山町3-1(ひろしまハイビル21)	☎(082)504-7360
営業本部(四国)	〒761-1705	香川県高松市香川町川東下717-1(新空港通り)	☎(087)879-1066
三菱電機住環境システムズ(株)九州支社	〒812-0007	福岡県福岡市博多区東比恵3-9-15 Esteem福岡	☎(092)476-7105
沖縄三菱電機販売(株)	〒901-2223	沖縄県宜野湾市大山7-12-1	☎(098)898-1111(代)

三菱電機照明(株)営業本部 照明技術相談センター 受付時間9時~17時(土・日・祝日は除く)

LED照明器具 ☎フリーダイヤル(0120)348-027 Tel.(0467)41-2736 Fax.(0467)46-8861

SMART
QUALITY

Shop Lighting

商品をより美しく、魅力的に。
快適性とコスト削減を両立するLED照明で
お店の経営をサポートします。

店舗照明のポイント

店舗照明のポイントは、
顧客のために商品が見えやすく、
快適な視環境をつくることです。
当社は、ベース照明から演出照明まで
演出性、快適性、経済性を兼ね備えた
さまざまなLED照明器具をご用意し、
快適な視環境を実現します。

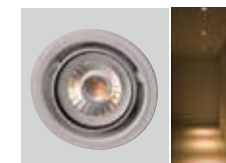


高い設計技術と品質基準

光色・配光・演色性にこだわり、高性能・高品質な商品の提供を目指しています。

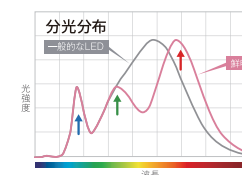
光学制御

空間や用途に合わせた光を効率的に届けるためレンズやリフレクタなど、光学に関係する部材を研究・設計していきます。



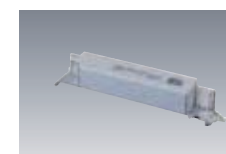
波長制御

照射物に合わせLEDの光の波長を制御。色の見え方にこだわる生鮮食品を演出し、洋服の色味を忠実に再現します。



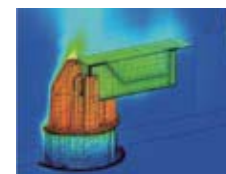
電源設計

機種の特性にあわせて電源を独自設計。より効率のよい回路設計で高い光出力と省エネ性を両立します。



放熱設計

LEDの熱を効果的に放出する優れた放熱設計により器具の長寿命化、明るさ向上を実現しています。



※熱流体シミュレーション

信頼と安全

電気用品安全法、JIS、(一社)日本照明工業会規格の対応はもとより、さらに厳しい品質・安全基準を社内で独自に設け、信頼・安全が担保できた商品をお届けしています。



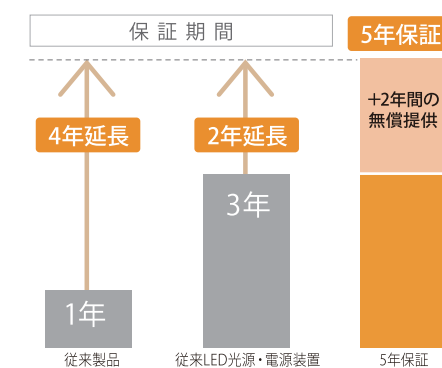
JNLA 登録試験所認定

※当社は、照明用LED製品の光測定に対するJNLA (Japan National Laboratory Accreditation system) 登録試験事業者制度に基づき、JIS C 8105-5 (照明器具)、JIS C 7801 (電球形LEDランプ)等の光性能試験を実施できる試験所として独立行政法人製品評価技術基盤機構 (NITE) 認定センター (IAJapan) より認定されています。

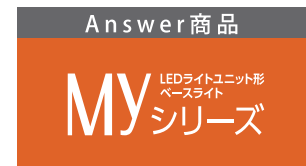
5年間の長期保証 5年保証

5年間の長期保証により、従来の製品1年保証、LED光源・電源装置3年保証を大幅延長。

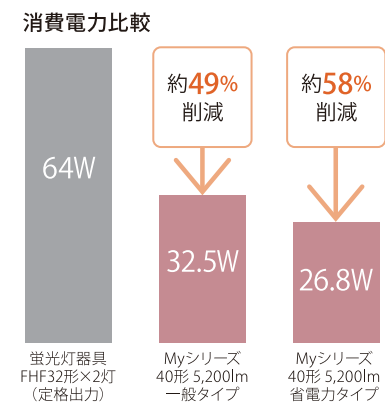
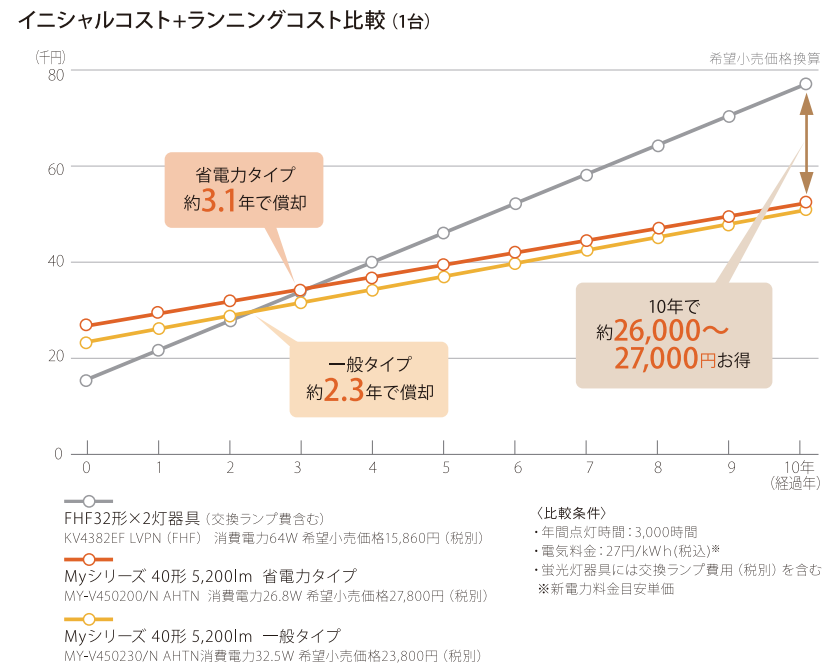
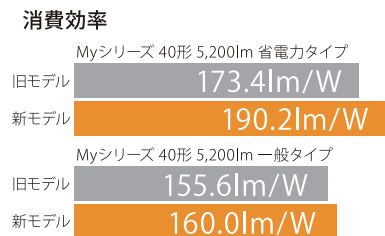
※LEDモジュール、LED電球、直管LEDランプリニューアルキット、およびLED電球搭載器具等一部商品は適用外となります。
※詳細は当社照明総合カタログをご覧ください。



省エネのためにもLED照明の導入を考えているが
まだまだ高いんでしょ？ 投資対効果はあるの？



省電力タイプで190.2lm/W、
一般タイプで160.0lm/Wの高効率を実現。
イニシャルコスト差を約3年の早期で償却できます。



段調光機能 設置後も明るさを70% (節電モード) に落とすことができる段調光機能を搭載

三菱だけ 段調光機能について
100%⇔約70%の出力切替は壁スイッチのON/OFF操作(4回)で行います。

ON/OFF操作4回 OFF

段調光機能で効率もさらにアップ! 逆富士タイプ (5,200lm/W 5000K)

省電力タイプ	190.2lm/W (5,100lm 26.8W)	段調光	194.1lm/W (3,670lm 18.9W)
一般タイプ	160.0lm/W (5,200lm 32.5W)	段調光	166.9lm/W (3,740lm 22.4W)

連続するシームレスの光ですっきりとした天井面を演出

間接光でつなぎ目のない光のライングラデーションを実現。(直付形 逆富士タイプ150幅・トラフタイプ・笠付タイプ)

40形 全長1250mm本体用 長尺ライトユニット

110形 一本化ライトユニット

※一般/省電力タイプにおいて

埃やすす汚れを防ぐ「ハイブリッドナノコーティング」でメンテナンスの手間を軽減

LEDライトユニットの表面に三菱独自の汚れ防止技術ハイブリッドナノコーティングを施しました。ライトユニット表面を清潔に保ち、メンテナンス性向上・汚れによる明るさの低下を防ぎます。

「ハイブリッドナノコーティング」とは
従来は両立が困難だった親水性(埃など)と疎水性(カーボン、すすなど)のどちらの汚れ防止にも効果のあるコーティングです。

三菱の特許技術 特許第4698721号 他

フッ素粒子(疎水性)
親水性薄膜
ナノレベルで配合!

綿ぼこり・砂塵・黄砂(親水性汚れ)
カーボン・すす(疎水性汚れ)

親水性汚れ(埃など) 疎水性汚れ(カーボン、すすなど)
ハイブリッドナノコーティング

従来品との汚れ付着率の比較*

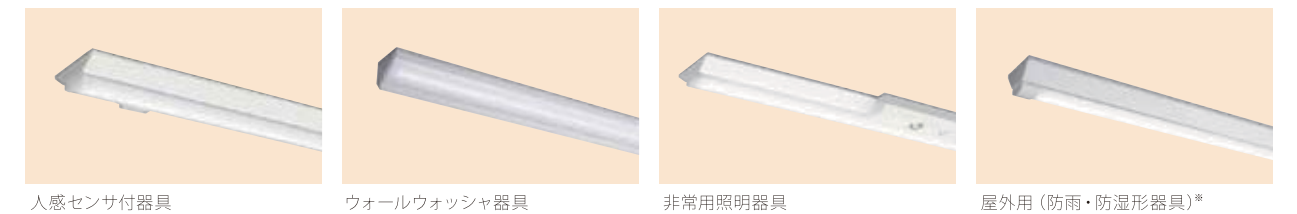
従来品	2.4%
ハイブリッドナノコーティング	0.5%

汚れの付着を約1/5に低減

※当社基準による汚れの多い環境下でライトユニットを暴露し、汚れ付着率を比較。参考：汚れ付着率=1-暴露後の光束/前の光束。当社基準による汚れ。

3500通り以上の多彩なバリエーション

※ハイブリッドナノコーティングは屋外用ライトユニットは対象外です。
器具本体とライトユニットの組合せで全3,500通り以上のバリエーションをご用意。さまざまな空間・用途にご利用いただけます。



PICK UP

MYシリーズ 110形 直付形 逆富士タイプ [一本化ライトユニット専用]

一般タイプ (Ra85) MY-V914230/N 2AHTN (固定出力) 組合せ価格 ¥55,000 (税別) (13,400lm・82.8W・161.8lm/W)	省電力タイプ (Ra85) MY-V914200/N 2AHTN (固定出力) 組合せ価格 ¥63,000 (税別) (13,400lm・70.4W・190.3lm/W)
器具本体 EL-LH-V91500 ¥7,000 (税別) ライトユニット EL-LU91423N 2AHTN ¥48,000 (税別)	器具本体 EL-LH-V91500 ¥7,000 (税別) ライトユニット EL-LU91420N 2AHTN ¥56,000 (税別)

光源寿命 40,000時間 (定格電圧時)
適合部品: 連結金具 REA48 ¥880 (税別)
: ガード GAF50 ¥15,000 (税別)

Di 5年保証

※デジタルインターフェース搭載電源 ※無線調光ユニットとの組合せで連続調光可

MYシリーズ 40形 直付形 逆富士タイプ

一般タイプ (Ra85) MY-V450230/N AHTN (固定出力) 組合せ価格 ¥23,800 (税別) (5,200lm・32.5W・160.0lm/W)	省電力タイプ (Ra85) MY-V450200/N AHTN (固定出力) 組合せ価格 ¥27,800 (税別) (5,100lm・26.8W・190.2lm/W)
器具本体 EL-LH-V41500 ¥2,800 (税別) ライトユニット EL-LU45023N AHTN ¥21,000 (税別)	器具本体 EL-LH-V41500 ¥2,800 (税別) ライトユニット EL-LU45020N AHTN ¥25,000 (税別)

光源寿命 40,000時間 (定格電圧時)
適合部品: 連結金具 REA48 ¥880 (税別)
: ガード GAF49 ¥7,900 (税別)

Di 5年保証

※デジタルインターフェース搭載電源 ※無線調光ユニット、信号調光ユニットとの組合せで連続調光可

LED照明は光が広がらないから
空間が暗く感じないかな？



Answer商品
MYシリーズ
[パネルタイプ]



側面からの光で空間の明るさ感がアップ。
面発光による均一な光が天井面に広がります。

空間全体の明るさ感を高めるカバー側面部からの光

用途に合わせた施工展開

トリムレスタイプ (直付/半埋込兼用形)	フラットタイプ (埋込形)
(直付)	(半埋込)

従来品 直付・半埋込兼用形、下面開放タイプは、発光部の形状が見え、方向性が生じる。

Myシリーズ [パネルタイプ] 枠なしスクエア形ライトユニットが、均一に発光、方向性のない光を実現。

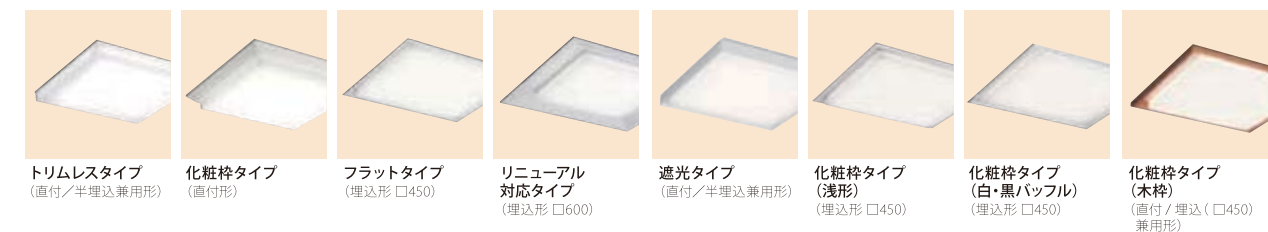
直付形 発光面を天井から浮かせることによって、軽快な雰囲気と賑わいのある空間を演出

半埋込形 上方光束により、天井面の輝度を高めることで開放的な明るい雰囲気を与える

埋込形 薄くスリムな枠を採用、天井面との一体感を高め、フラットな天井イメージを実現

空間用途に合わせた多彩な枠バリエーション

各タイプ3出力 (クラス1200・850・600)、4光色 (5000K・4000K・3500K・3000K) をラインアップ。
既設埋込穴に対応した□600リニューアル対応タイプもご用意。



PICK UP



MYシリーズ [パネルタイプ]
クラス1200 (FHP45形×4灯相当) 白色 (4000K)
□413 直付・半埋込兼用形 トリムレスタイプ Ra85

MY-SC412000W/4 AHTZ 組合せ価格 ¥70,000 (税別)
(11,090lm・89.3W・124.1lm/W)

器具本体 EL-SC-H44000 ¥7,000 (税別)
ライトユニット EL-PU41200W AHTZ ¥63,000 (税別)

光源寿命 40,000時間 (実稼働率95%)
段調光機能 100%⇔70%
調光 (信号) 対応100%
埋込穴 □370
5年保証



MYシリーズ [パネルタイプ]
クラス1200 (FHP45形×4灯相当) 白色 (4000K)
□500 直付形 化粧枠タイプ Ra85

MY-SC412001W/5 AHTZ 組合せ価格 ¥78,000 (税別)
(11,090lm・89.3W・124.1lm/W)

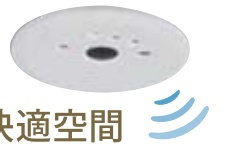
器具本体 EL-SC-H45000 ¥15,000 (税別)
ライトユニット EL-PU41200W AHTZ ¥63,000 (税別)

光源寿命 40,000時間 (実稼働率95%)
段調光機能 100%⇔70%
調光 (信号) 対応100%
5年保証

ローカル自動調光システム
MILCO.S
ワイヤレスタイプ
無線 調光システム

ワイヤレスでらくらく照明制御!
Myシリーズ※と組み合わせるとさらに節電&快適空間

※無線ユニット搭載可能機種: Myシリーズ 一般形 40形・110形ライトユニット 固定出力段調光 (AHTN)



MILCO.S [ワイヤレスタイプ] 適合機種

LEDライトユニット形ベースライト **MY** シリーズ

固定出力段調光タイプ
ライトユニット (40形・110形一本化・20形)

デジタルインターフェース
ライトユニット裏側 (40形の場合)

無線調光ユニット

MILCO.S [ワイヤレスタイプ] 適合機種

電源線
調光信号線 不要

(完成例)

LEDライトユニット形ベースライト **MY** シリーズ [パネルタイプ]

連続調光 [無線制御] 25~100% ARTXライトユニット

無線調光ユニット

MILCO.S [ワイヤレスタイプ] 適合機種

電源線
調光信号線 不要

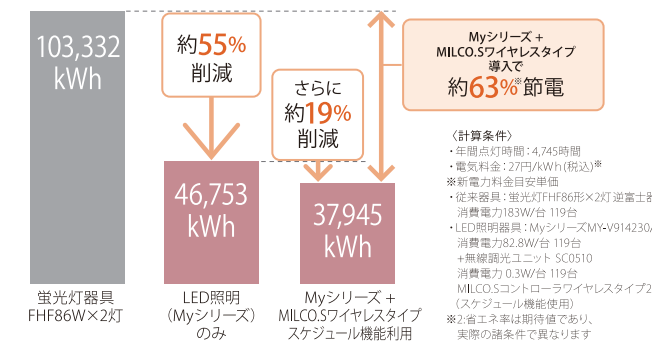
▶ライトユニット裏側 (クラス1200の場合、クラス850/600は無線調光ユニットは1個)
※Myシリーズ [パネルタイプ] は無線調光ユニットをライトユニットに内蔵しているワイヤレス対応専用タイプです。

ストアでの活用例 お客様の多い時間帯は明るく、少ない時間帯は明るさ抑えて省エネ

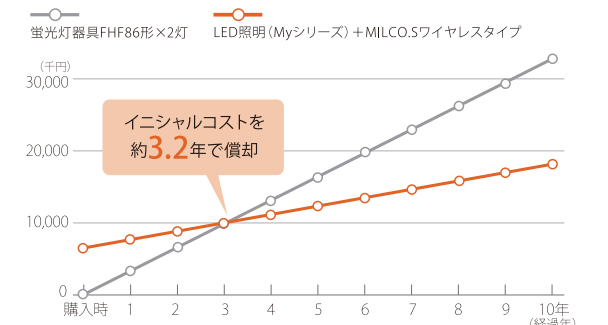
開店前・閉店後の準備時間	通常時間	繁盛時間
少ない明るさで無駄を省いて節電	快適に買い物ができる標準的な明るさ	明るさをアップしてにぎわい感を

※コントローラを2台以上で使用する場合は、両コントローラのシーン呼出し、時刻を同期させるために通信線がなくてはなりません。

省エネ効果 (119台/年間)



インシャルコスト+ランニングコスト比較 (1台) 希望小売価格換算



CHECK らくらく施工 調光信号線のいらぬ無線調光システムで工事時間の短縮が可能

リニューアルに最適

今までは... 照明器具を調光する場合、信号線の配線工事が必要でした

無線調光なら! コントローラと照明器具間が無線なので信号線の工事が不要! 施工が簡単!

920MHz 無線コントローラ

柱などの障害物を回避する安定した高周波

3つの制御機器を追加するだけで! 低コストで思い通りの空間に

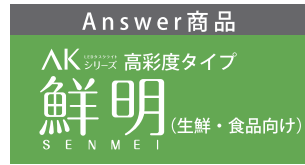
① 無線機能付コントローラ (半径35m以内通信可) 照度センサ・タイマー付 MS6915 ¥29,500 (税別)

② コンパクトリモコン (器具1台につき、40形・20形用) MS201 ¥9,800 (税別)

③ 無線調光ユニット (器具1台につき、40形・20形用) SC0500 ¥3,000 (税別)
※110形一本化用はSC0510になります。

※スケジュール制御初期の操作には専用の操作アプリとWindows版のパソコンやタブレット、USB赤外線通信器 (別売) が必要です。

食材を美味しく、鮮度よく見せたい。



食品・食材に合わせて光の色を調整。
「美味しさ」「新鮮さ」をさらに引き立てます。

食品、食材に合わせてLEDの波長を調整。鮮度・おいしさ感を引き立てる光

※1:光成分を調整しているため、一般的なチップ搭載器具と同等の光色(色温度)表示ではなく、一般的なLEDの光色を目安にした表示としております。 ※:写真はすべてイメージです。

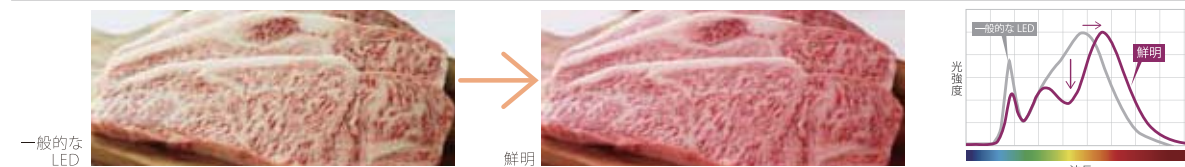
鮮魚向け(生鮮用昼白色相当*) より輝きをプラスし、新鮮さをアピール



青果向け(生鮮用昼白色相当*) 彩りを鮮やかに、みずみずしく



精肉向け(生鮮用温白色相当*) 赤身、脂身を際立たせ、美味しいように



パン・惣菜向け(食品用電球色相当*) まるで焼きたてのような色合いに



什器や食品トレー等に不自然な色が付かない自然な光色

従来のようにカラーフィルター等を用いず、LEDそのものの光のため什器や白色の食品トレーに不自然な色がつかず、美味しさをアピールします。



PICK UP

AK シリーズ 高彩度タイプ 鮮明(生鮮・食品向け)
クラス250-200 (HID35W相当) 青果向け(生鮮用 白色相当) スポットライト

19° EL-S3039W/W 1HTN 組合せ価格 ¥36,800 (税別)
ノーマルモード (2,130lm・32.6W・65.3lm/W) セーブモード (1,770lm・24.2W・73.1lm/W)

※電源ボックス背面のスイッチでノーマルモード⇄セーブモードの明るさ切替が可能です。
※調光はできません。

電源
一体形
光源寿命
40,000
時間
5年保証



服や化粧品の色味を忠実に、きれいに見せたい。

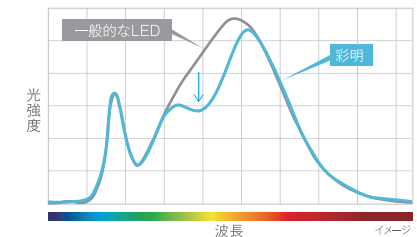


商品本来の色や素材感をより忠実に再現。

白さを引き立て、色の深みを表現する新しい光

一般的なLEDの光に比べ、彩明は白さを引き立て個々の色をより自然に再現します。黒や紺など判別のつきにくい色の差も引き出します。

分光分布

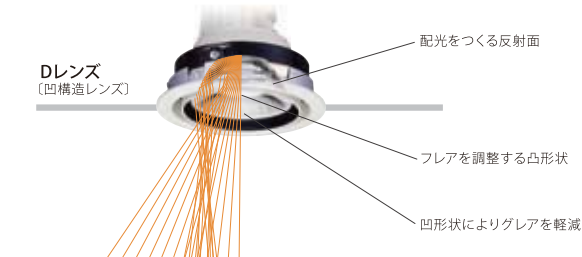


一般的なLED(当社品) 白色4000K (Ra85) 彩明 ショップホワイト4000K (Ra95)

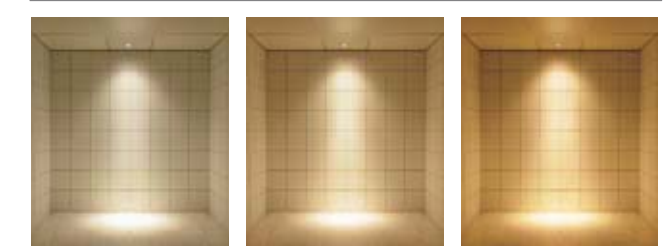
波長のバランスをコントロールすることで、黄色みを抑え白さを際立たせます。

独自の光学で配光、フレア・グレアを制御。

グレアの少ない発光面で光の輪郭を抑えた美しいグラデーションフレアを実現します。



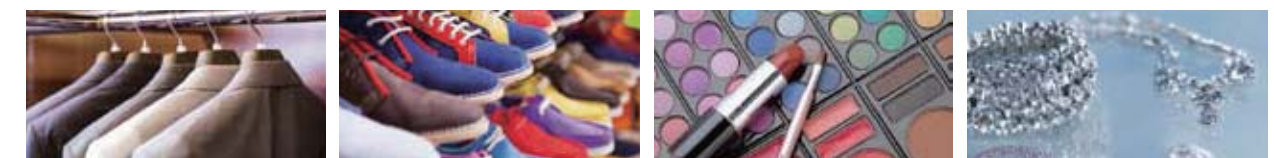
多彩な用途に対応、3光色をラインアップ



爽やかな光色 ショップホワイト4000K 柔らかみのある光色 ショップホワイト3500K 温かみのある光色 ショップホワイト3000K
※クラス300、20°の配光イメージ ※グリッド:300mm×300mm ※配光画像はイメージです。

色の見え方にこだわる空間におすすめ

商品本来の色彩をあざやかに表現。黒や紺が識別しやすく、中間色も自然な色合いに。アパレル、ジュエリー、コスメなどの商材を魅力的に演出する上質な光。



イメージ

PICK UP

AK シリーズ 高彩度タイプ 彩明(アパレル向け)
クラス300 (HID70W相当) Ra95 ショップホワイト(4000K) φ125 ユニバーサルダウンライト

19° EL-D3035W/2W AHTZ 組合せ価格 ¥36,800 (税別)
ノーマルモード (3,120lm・34.7W・89.9lm/W) セーブモード (2,620lm・26.5W・98.8lm/W)

信号制御調光器 DEP2015A (AC100V~254V) 両切スイッチ ¥34,000 (税別)
※連続調光(AHTZ)仕様は、信号制御調光器と組合せて5~100%の連続調光が可能です。(セーブモード時:7~100%)

電源
一体形
光源寿命
40,000
時間
5年保証



イオンタウン黒崎

LED照明の採用による
高い省エネ性と幅広い年齢層に
配慮した照明配置

イオンタウン黒崎はスーパーマーケットや各種テナントが入る大型複合商業施設で、様々な人々の利用が見込まれます。高効率で省エネのLED照明が導入され、幅広い年齢層のお客様のために照明配置も工夫されています。適度な明るさのために広配光のLEDダウンライトを設置し、大幅な消費電力削減と長寿命化による省メンテナンス化を実現。色温度は、様々な人々が利用しやすい4000Kに統一され、すっきりとした空間となっています。一部に照明を重点配置し誘導する光を作るなど、利便性も考慮した空間づくりを行っています。



EDWIN DENIM GALAXY 日暮里

高彩度LED照明「彩明」で
商品の色、質感を忠実に再現
商品の魅力を高め、省エネにも貢献

「EDWIN DENIM GALAXY 日暮里」はメンズ、レディース、キッズなどのフルラインが揃い、カスタマイズオプションサービスも行うエドウィンの旗艦店で、この度照明のリニューアルが行われました。リニューアルにあたっては、商品の微妙な色合い、質感が表現できることが重要な選択要素となり、当社の高彩度LED照明「彩明」が採用されました。平均演色評価数Ra95という優れた色の再現性が商品本来の色味や素材感を忠実に再現することを可能にし、個々の商品の微妙な違いが表現され、お客様の商品選択において大いにメリットがあります。さらに、放電灯スポット照明のLED化により大幅に消費電力及び放熱量を削減。コスト面でも大きな効果があったと高い評価を得ています。



m.f.editorial コクーンシティ店

LED照明の導入により
高品質な店舗照明と省エネ性の両立

「m.f.editorial」は、ファッションアパレルの専門店である株式会社タカキューのブランドの一つで、働く男女の仕事からプライベートまでを網羅する服飾を取り扱っています。コクーンシティ店は、さいたま新都心に開店した新しい店舗です。ユニバーサルダウンライトとベースダウンライトにより配光を考慮し、ベースとなる明るさを十分に確保しています。また、各商品に対しては、アクセントのある照明空間としています。店舗のメインの通路照明は白色4000Kでより明るさを感じさせ、商品を照らすユニバーサル及びベースダウンライトは、温白色3500Kで上質なイメージの照明空間となっています。LED化による省エネ、省メンテナンスと共にアパレルショップとしての高品質な店舗照明を実現しています。

デンキチ 杉戸店

「Myシリーズ」でシームレスな
光のラインを実現した家電量販店

デンキチ杉戸店は、埼玉県下に展開する家電量販店デンキチの新店舗としてオープンしました。省エネルギー、省メンテナンスの観点から全面的にLED照明の導入が図られました。お客様が陳列商品を見やすい環境を実現するため、広いフロアを均一に明るく照らす効率的なベース照明として110形のライトユニット形ベースライト「Myシリーズ」が導入されました。本製品は、スマートで長尺、さらに連結によりシームレスな光のラインを天井に描き、大型店舗の広い天井に設置するベース照明に適したLED器具です。また、店舗上部の大型看板を照らすためにLED投光器を設置、夜間においても明るく店舗名を認識できます。当社のLED照明は、新店舗を明るく照らしつつ、効率的な店舗運用を実現しています。

