

MYシリーズ防雨・防湿形  
モデルチェンジで  
高効率・軽量になりました

# 鉄道施設へのご提案

LED照明で明るく安全で快適な光環境をつくります

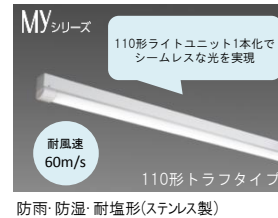
## ■ 空間別推奨商品のご紹介

乗降位置は  
ライン照明ですっきりとした空間に



ホーム

(推奨商品)



▼屋内には屋内仕様がおすすめ



- ・ 防雨・防湿・耐塩仕様(IP23)対応(ステンレス製)
- ・ 落下防止ワイヤ追加対応
- ・ 電磁波低減電源搭載(CISPR15)対応
- ・ 不燃仕様対応(地下鉄向け)
- ・ Myシリーズ防雨・防湿形 調光対応 等

その他仕様詳細につきましては  
別途ご相談ください。

明るさ感のある空間を演出し乗降客をお出迎え



改札

コンコース

(推奨商品)



# 三菱LED照明

作業に十分な明るさを確保して省エネ

## 車両基地

(推奨商品)



GTシリーズ  
防水・防塵仕様

LED投光器  
屋外用

LED小形投光器  
屋外用

その他仕様詳細につきましては別途ご相談ください。

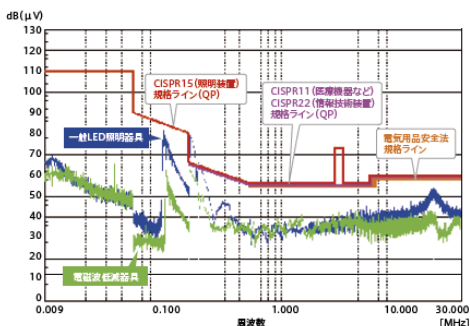
## 電磁波低減電源を搭載したCISPR対応のLED照明器具でノイズによる影響を低減※

※一部機種のみ

電磁波低減用は独自に開発した低ノイズ電源を搭載。点灯時にLED照明器具から発せられる電磁波(ノイズ)の低減を実現。精密機器に影響を与える電磁波を低減した照明器具で国際規格CISPR15に適合しています。

情報技術装置への影響を保证するものではありません。

電磁波低減器具の性能値(雑音端子電圧)



MYシリーズ  
電磁波低減用  
ライトユニット搭載器具

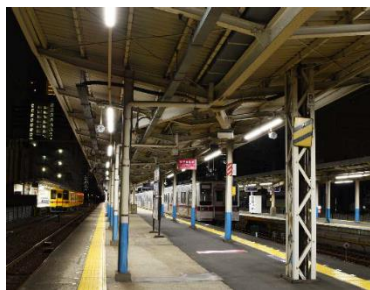
※電磁波低減対応器具及び、ノイズによる影響についての詳細は担当者までご確認ください。

## 納入事例のご紹介

### 東武鉄道株式会社 曳舟駅

LED照明の導入により明るく環境に配慮した駅を実現

従来使用していた蛍光灯器具と同等の器具に交換、これまでと違和感のないイメージとしました。今回のLED照明リニューアルにより、従来と比較し約70%以上の消費電力を削減しました。



■所在地: 東京都墨田区 ■竣工年月: 2017年4月



Myシリーズ防水・防湿形  
トラフタイプ110形



LEDベースダウンライト  
Φ150 白色コーン

### 四国旅客鉄道株式会社 高松駅

LED照明で四国の玄関口の環境保全に貢献

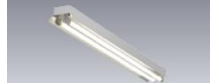
四国の玄関口のJR高松駅は、海岸近くに立地しているためステンレス製の塩害対策を施した器具を採用。LEDリニューアル前の駅の意匠を損なうことなく、省エネを実現、環境保全に貢献しています。



■所在地: 香川県高松市 ■竣工年月: 2016年5月



直管LED搭載ベースライト 埋込形  
ウォールウォッシュヤ(特注品)



直管LEDランプ搭載ベースライト  
反射笠付 防雨形(特注品)

### 東日本旅客鉄道株式会社 鎌倉駅

古都の洗練された玄関口を照らすLED照明

吹き抜けの三角屋根の蛍光灯、水銀灯をLEDにリニューアルし、すっきりした三角天井となり明るいコンコースがお客様をお迎えています。古都の玄関口として洗練された鎌倉駅構内をLED照明で省エネと快適性を両立させました。



■所在地: 神奈川県鎌倉市 ■竣工年月: 2017年2月



LEDユニバーサルダウンライト  
AKシリーズ Φ125



LEDベースダウンライト  
Φ100 深枠 白色コーン

### 東海旅客鉄道株式会社 掛川駅

地域に愛される木造駅舎の耐震化、ならびに照明の省エネLED化

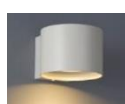
築80余年 市民による保存運動や寄付を得て耐震改修を施したのち意匠保存されることとなりました。メンテナンス及び省エネの観点からコンコース・事務室等にLED照明を採用。いままでもこれからも市民に愛される駅舎となりました。



■所在地: 静岡県掛川市 ■竣工年月: 2014年1月



LED一体形ベースライト  
直付形ライン照明



LEDブラケット



三菱電機グループは、「より良い明日」に向けたものづくりに取り組んでいます。

かしこく

つないで

ムダなく

三菱電機株式会社

製造会社 三菱電機照明株式会社

〒247-0056 神奈川県鎌倉市大船2-14-40 <http://www.MitsubishiElectric.co.jp/group/mlf/>

三菱電機照明(株)営業本部 照明技術相談センター 受付時間 9時~17時(土・日・祝日は除く)

LED照明器具 フリーダイヤル(0120)348-027 Tel(0467)41-2736 Fax(0467)46-8861

●外観、仕様、価格は、予告なく変更させていただくことがあります。ご了承ください。また、商品の色は印刷物ですので、実際の色と多少異なる場合があります。●本チラシ掲載の商品は日本国内用ですので、日本国外では使用できません。またアフターサービスもできません。Appliances in this catalogue are designed for use in Japan only and can not be used in any other country.No servicing is available outside of Japan.