

■ ご案内

除湿機貸出モニターキャンペーン実施中

「一度除湿機の効果を試してみたい!」「選定の目安に使用してみたい」等々除湿機の効果を実感いただくべく、実機の貸出を実施させていただきます!

|      |  |
|------|--|
| 貸出機種 | 除湿機本体：KFH-P08RB-W<br>キャスター付ワゴン：J-08CT1 |
| 貸出期間 | 1~2週間                                  |
| 応募方法 | 弊社販売窓口へご希望の貸出時期・現場概要をご連絡ください。          |

※100Vコンセントの差込のみで、据付・配管工事等は一切不要です。  
※貸出のお客様には、簡易アンケートへの回答をお願いしております。



キャスター付ワゴンを取付し、パネルを開いた状態のイメージです。キャスター付ワゴンの取付で、排水工事が不要です。

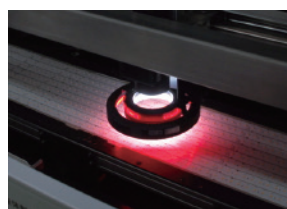
三菱LED照明は長期5年保証

国内自社工場での一貫した生産体制により、自信をもってお届けできるから5年間の長期保証

三菱電機照明では、照明器具、電源ユニット、LED光源などの生産拠点を静岡県掛川市に保有。当社の厳しい試験基準をクリアして設計された器具は生産時に一点ずつ検査を実施し、品質管理も徹底しています。



静岡県・掛川市の自社工場



モジュール画像検査

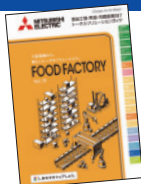


GTシリーズ組立ライン

|                 |                            |
|-----------------|----------------------------|
| 5年保証            | 無償提供 2年*                   |
| 無償修理 1年<br>照明器具 | 無償修理 3年<br>LED光源<br>電源ユニット |

※取付・取替えに関する交換費用は含みません。  
※詳細は三菱照明総合カタログをご覧ください。

三菱電機製品をトータルでご提案



食品工場・常温・冷蔵倉庫向けトータルソリューションガイド



除湿器詳細はこちら



除湿器総合カタログ



LED照明詳細はこちら



照明総合カタログ



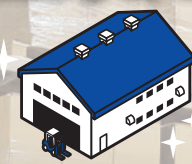
●外観、仕様、価格は、予告なく変更させていただくことがあります。ご了承ください。また、商品の色は印刷物ですので、実際の色と多少異なる場合があります。●本カタログ掲載の商品は日本国内用ですので、日本国外では使用できません。またアフターサービスもできません。Appliances in this catalog are designed for use in Japan only and can not be used in any other countries. No servicing is available outside of Japan.



産業用除湿機  
三菱LED照明

2025-03

産業用除湿機とLED照明で



倉庫を快適に



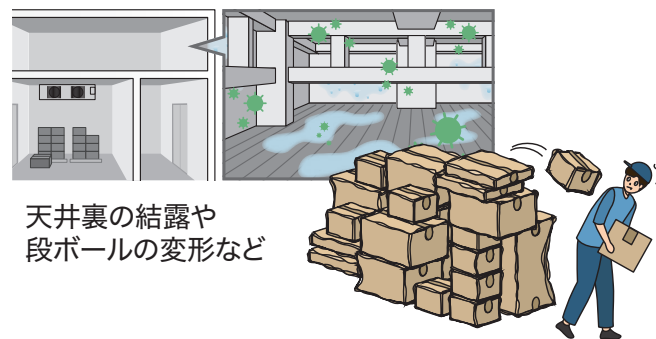
三菱電機におまかせください!

倉庫の湿気お悩みを除湿機で解決

特に冷凍・冷蔵倉庫では換気が難しく湿気がこもりやすいため、結露を発生させないよう換気以外の対策が必要です。

蛍光灯や水銀灯器具をLED化して快適・省エネ

「水銀に関する水俣条約」によりすべての一般照明用蛍光灯が2027年末までに廃止になります。蛍光灯がなくなる前にLED照明器具への交換をおすすめいたします。



しあわせをシェアしよう。

産業用除湿機に関するお問い合わせ

三菱電機株式会社

〒640-8686 和歌山県和歌山市手平6-6-66 冷熱システム製作所

お問い合わせは下記へどうぞ

|                  |              |               |
|------------------|--------------|---------------|
| 三菱電機住環境システムズ株式会社 | 北海道支社        | (011)893-1342 |
| 三菱電機住環境システムズ株式会社 | 東北支社         | (022)742-3020 |
| 三菱電機住環境システムズ株式会社 | 関東支社         | (048)651-3224 |
| 三菱電機住環境システムズ株式会社 | 東京支社         | (03)3847-4339 |
| 三菱電機住環境システムズ株式会社 | 中部支社         | (052)527-2080 |
| 三菱電機住環境システムズ株式会社 | 北陸営業部        | (076)252-9935 |
| 三菱電機住環境システムズ株式会社 | 関西支社         | (06)6310-5061 |
| 三菱電機住環境システムズ株式会社 | 中四国支社        | (082)504-7362 |
| 三菱電機住環境システムズ株式会社 | 営業本部(四国)     | (087)879-1066 |
| 三菱電機住環境システムズ株式会社 | 九州支社         | (092)476-7104 |
| 三菱電機住環境システムズ株式会社 | 沖縄三菱電機販売株式会社 | (098)898-1111 |

修理に関するご相談は、製品形名と封入冷媒をご確認のうえ、お買上げの販売店(工事店・サービス店)にご相談ください。

MLF-S-0099-2503<IP>

LED照明に関するお問い合わせ

三菱電機照明株式会社

〒247-0056 神奈川県鎌倉市大船2-14-40  
https://www.mitsubishi-lighting.co.jp/

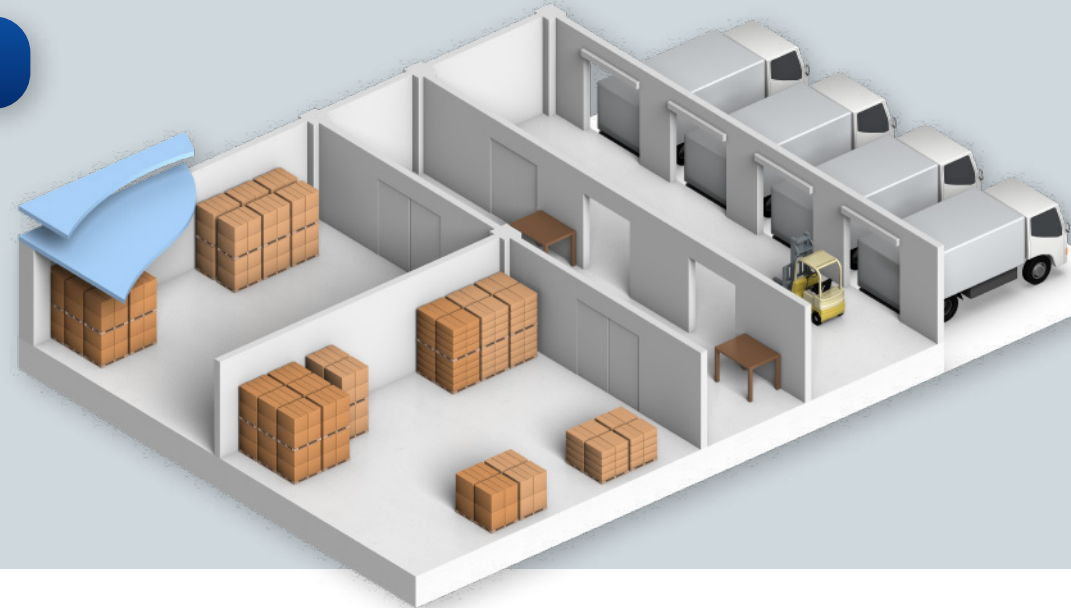
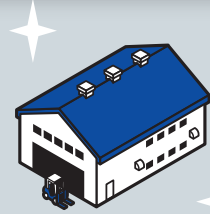
(0120)348-027(無料) Tel.(0467)41-2736(有料) Fax.(0467)46-8861  
受付時間:月曜~金曜 9:00~12:00、13:00~17:00(祝日・当社休日を除く)

2025年3月作成

# 三菱電機産業用除湿機とLED照明で倉庫のお悩みを解決します！

## 倉庫に産業用除湿機を導入すると…

- 天井裏の結露発生を抑制！
- 段ボールの変形を抑制！
- カビやダニの繁殖を抑制！



## 倉庫の照明をLED化すると…

- 明るく快適に！
- メンテナンスの手間減！
- 省エネになり、電気代削減に！



三菱電機の産業用除湿機は、豊富なラインアップでいろんな設置シーンに対応。理想の温湿度環境を提案いたします。

|     |        | 0.8馬力 | 2馬力 | 3馬力 | 5馬力 | 7馬力 | 9馬力 | 10馬力 |
|-----|--------|-------|-----|-----|-----|-----|-----|------|
| 床置形 | 除湿専用   | 100V  | ●   | ●   | ●   | INV | INV | ●    |
|     | 冷却機能付* |       | ●   | ●   | ●   |     |     | ●    |
| 天吊形 | 除湿専用   | ●     | ●   | ●   |     |     |     |      |
|     | 冷却機能付* |       |     |     | ●   |     |     |      |

100V:単相100V電源    INV:インバータ    SUS:外装ステンレス仕様    HB:ハイブリッド方式    天埋:天埋形

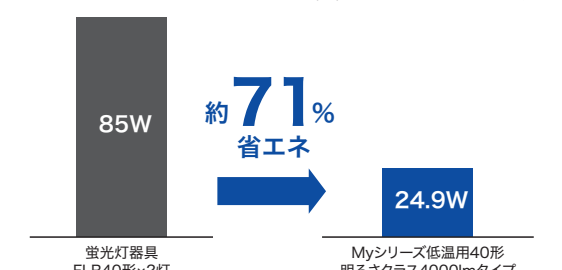
\*冷却機能付、天吊形3馬力は室外ユニット、天吊形3馬力ハイブリッド方式は圧縮機ユニットとのセット形となります。

-40℃までの低温環境で使用できるLED一体形器具をはじめ、天井高や用途に応じた温度環境でご使用いただけるよう幅広くラインアップしております。

### ■ 選べる低温用バリエーション

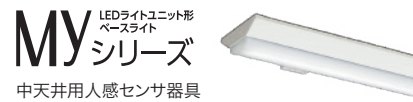
| 低温クラス対応表           | -40℃                                  | -30℃            | -20℃            | -10℃                   | 0℃        | +10℃      |
|--------------------|---------------------------------------|-----------------|-----------------|------------------------|-----------|-----------|
| 倉庫低温クラス            | F級 (-20℃以下)                           | C1級 (-20℃~-10℃) | C2級 (-10℃~-2℃)  | C3級 (-2℃~10℃)          |           |           |
| 低温用倉庫種類            |                                       | 冷蔵 (-18℃~-2℃)   | 冷蔵 (-2℃~-2℃)    | 冷蔵 (2℃~10℃)            |           |           |
| 貯蔵品例               | 冷蔵食品 (さけ、まぐろ、さんまなど)<br>冷蔵肉・アイスクリュームなど | 冷蔵食品類           | 高肉製品、塩干魚介類、漬物など | 鮮魚、肉、魚肉、菓子、野菜、野菜、パターなど |           |           |
| 一体形低温向け器具          | -40℃~+35℃                             |                 |                 |                        |           |           |
| 低温用照明器具            |                                       |                 |                 |                        |           |           |
| Myシリーズ 低温用         |                                       |                 |                 |                        | -25℃~+35℃ |           |
| Myシリーズ 防雨・防湿形(軒下用) |                                       |                 |                 |                        | -10℃~+35℃ |           |
| GTシリーズ 軒下          |                                       |                 |                 |                        |           | -25℃~+40℃ |

### ■ 蛍光灯器具と比較して消費電力を大幅に削減

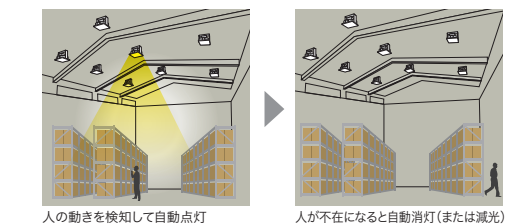
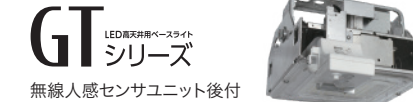


### ■ 一般的な倉庫は人感センサできめ細かく節電

見通しのきく物流倉庫におすすめ



人の滞在が少ない保管倉庫におすすめ



### ■ 産業用除湿器納入事例

天井裏の除湿と結露防止を行いたい。



エア搬送ファンを組み合わせると除湿効率を上げ、湿度30%を実現。製造環境の維持と躯体寿命の長期化に。

水倉倉庫の天井裏(約2,860m)に産業用除湿機を23台設置    天吊形除湿専用0.8馬力



「麹室(こうじむろ)」の湿度管理用 | 旭酒造株式会社様

湿気対策の手間を減らしたい。



常温倉庫に除湿機を導入。施工も工夫し、製品保管時の湿気・カビ問題を解決。製品保管エリアの入口には除湿機を2台ずつ設置。除湿された空気をダクトで押し込み、エリア内を正圧に保つ。

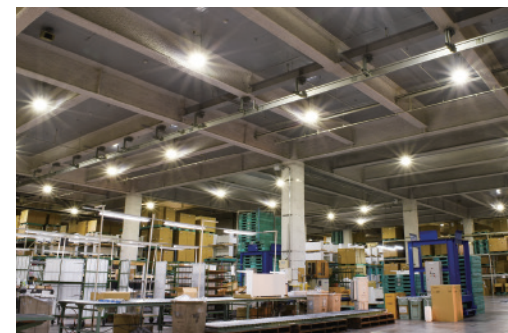


「常温倉庫」の湿度管理 | 外資系服飾雑貨メーカー様

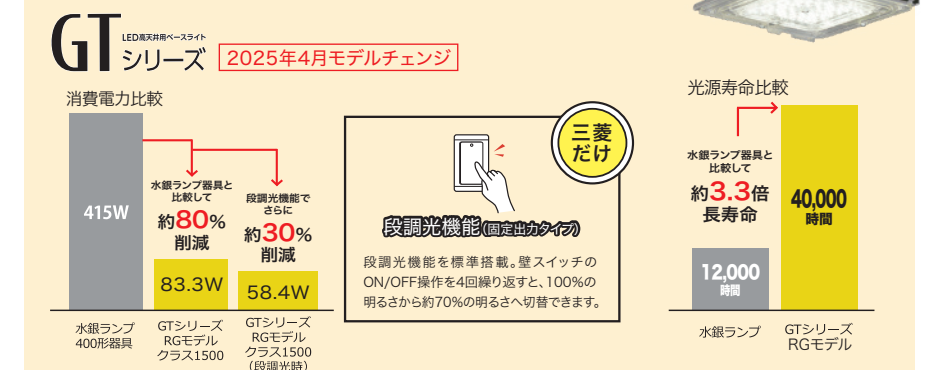
### ■ LED照明納入事例

既存光源からLED化して、電気代を削減したい。

既存光源器具を全面的にLED高天井用ベースライトGTシリーズにリニューアル。消費電力を大幅に削減し、夏場においても契約電力量内の運用を容易に。年間100本以上あったランプ交換作業が無くなり予備ランプの保管とランプ交換作業の手間も回避でき、高い評価を頂いています。



株式会社オカムラ様 横浜物流センター



※開発中のため外観・仕様は予告なく変更することがありますのでご了承ください。最終的な仕様は納入仕様書をご確認ください。