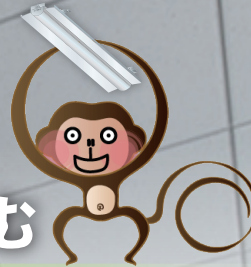


照明から環境問題に取り組む



**MY**シリーズ [おさマル グリッド天井タイプ]

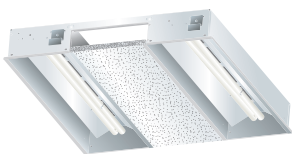
既設器具本体を活かして施工できるため、照明更新にかかる費用を削減し、省廃材による環境負荷を軽減。

さらに、次回更新時は専用ライトユニットの交換が可能。

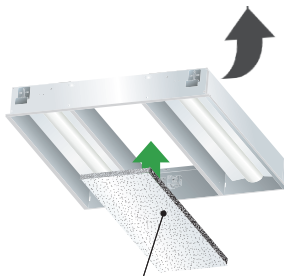
将来を見据えたサステナブルな照明リニューアルをご提案します。

※すべてイメージ

器具まるごと交換の場合

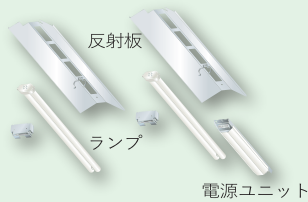


(ルーバ・ランプ・反射板・ソケット・電源ユニット等含む)  
器具本体まるごと廃棄



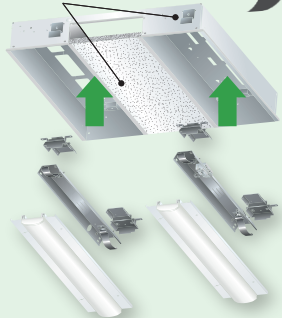
設備プレート、付帯する空調・防火関連機器は一度外して照明器具本体ごと交換

Myシリーズ [おさマル グリッド天井タイプ] の場合



器具本体以外を廃棄

器具本体を活かして施工  
設備プレートは設置したまま



リニューアルキット+グリッド用ライトユニットを施工

次回更新時

初回更新同様にLED照明器具をまるごと廃棄まるごと交換



グリッド用ライトユニットを交換

器具まるごと交換と比較して省廃材

既設器具本体と設備プレートをリユース。光源部分の電気工事だけですむため、器具まるごと交換と比較して約64%廃材を削減できます。  
※比較参考形名:三菱LEDグリッド照明 EL-G35211AN/6 AHZ

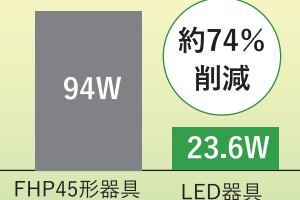
次回更新時はグリッド用ライトユニットの交換が可能!

※グリッド用ライトユニットは電気工事士有資格者による交換が必要です。



LED化で省エネ

FHP蛍光灯器具と比較して消費電力を約74%削減できます。



※FHP45形×2灯とMyシリーズ[おさマルグリッドタイプ]600グリッド2灯用クラス350の消費電力比較(1台)

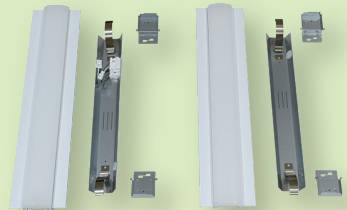
製造による環境負荷を抑制

器具本体を流用するため、まるごと交換と比較して製造にかかる環境負荷を抑えることができます。

※導入時およびグリッド用ライトユニット交換は、専用のチェックシートによる既設器具の診断及び適合確認が必要です。  
※付帯設備は設置状態により調整作業が必要になる可能性があります。

# MYシリーズ [おさまル グリッド天井タイプ]

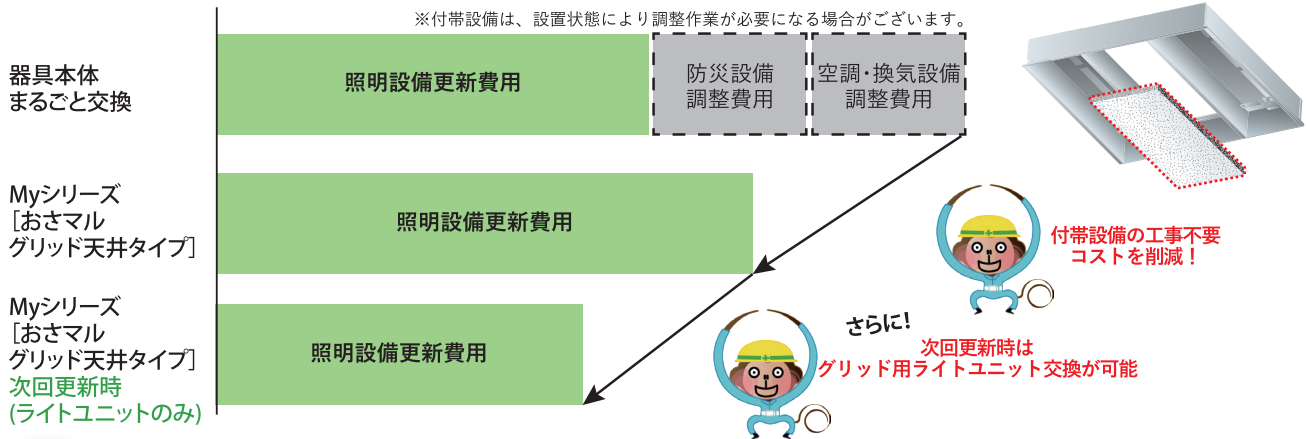
## コスト面でもうれしいポイント



### ■ 既設器具を再利用することで大幅コストダウン

器具まるごと交換の場合プレート付帯設備の工事が発生しますが、Myシリーズ [おさまル グリッド天井タイプ]なら器具をおろさず作業ができるため、工事費用を削減できます。

リニューアル時のコストイメージ

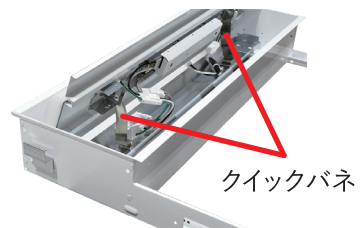


三菱  
だけ

### クイックバネでライトユニットを取付

独自設計のスイング機構を導入。器具内の配線を確認しながら取付が可能です。また、明るさ3種類と光色2種類(昼白色・白色)をラインアップ。空間用途に合わせてライトユニットをお選びいただけます。

※グリッド用ライトユニットは電気工事士有資格者による交換が必要です。



三菱  
だけ

### ハイブリッドナノコーティングでメンテナンスの手間を軽減

ライトユニットの表面に三菱独自の汚れ防止技術を施したハイブリッドナノコーティングを採用。ライトユニットの表面を清浄な状態に保ちメンテナンスの手間を軽減します。



●外観、仕様、価格は、予告なく変更させていただくことがあります。また、商品の色は印刷物ですので、実際の色と多少異なる場合があります。●本カタログ掲載の商品は日本国内用ですので、日本国外では使用できません。またアフターサービスもできません。Appliances in this catalog are designed for use in Japan only and can not be used in any other countries. No servicing is available outside of Japan.

\*「おさまル」は三菱電機株式会社ならびに三菱電機照明株式会社の登録商標です。

三菱電機株式会社

製造会社 三菱電機照明株式会社

〒247-0056 神奈川県鎌倉市大船2-14-40  
https://www.mitsubishi-lighting.co.jp/

三菱電機照明(株) 営業本部 照明技術相談センター  
(0120) 348-027 (無料) Tel. (0467) 41-2736 (有料) Fax. (0467) 46-8861  
受付時間: 月曜～金曜 9:00～12:00、13:00～17:00 (祝日・当社休日を除く)