

環境情報 (気象情報 室内CO2濃度 室内温湿度) と換気扇をIoT連携する
スマートe-Flo® システム

ニューノーマル時代に対応した最適な換気ソリューション

こんなお悩みありませんか？

塾

人数に応じた換気ができているか不安



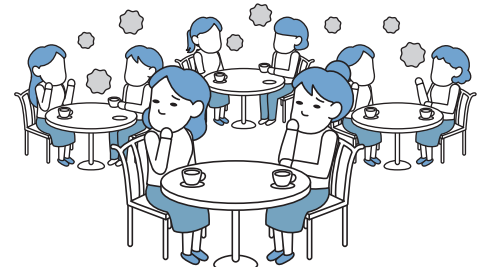
オフィス

湿気のこもり 夏場オフィスの熱こもり



店舗

時間帯によって、ちゃんと換気できているかわからない



室内の環境情報は目で見えないもの。

窓の開け閉めや、換気扇の運転を手動で切り替えているなど、非効率な換気となっていないですか？

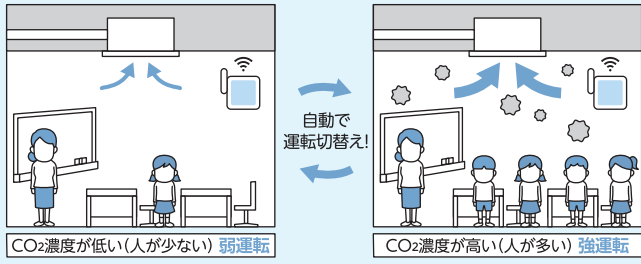
「スマートe-Flo® システム」なら

そんなお悩みも解決!!

スマートe-Flo® システムの特長

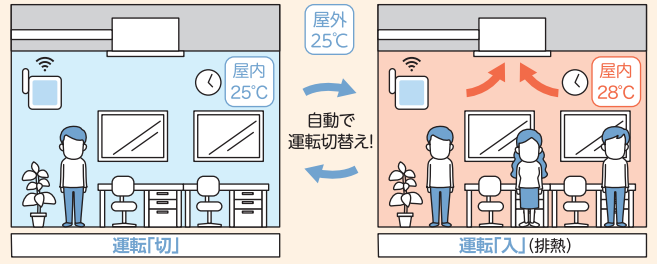
- ✓ 室内外の環境情報を取得・見える化
- ✓ 換気機器を自動制御

人の密集に応じた自動換気制御 塾



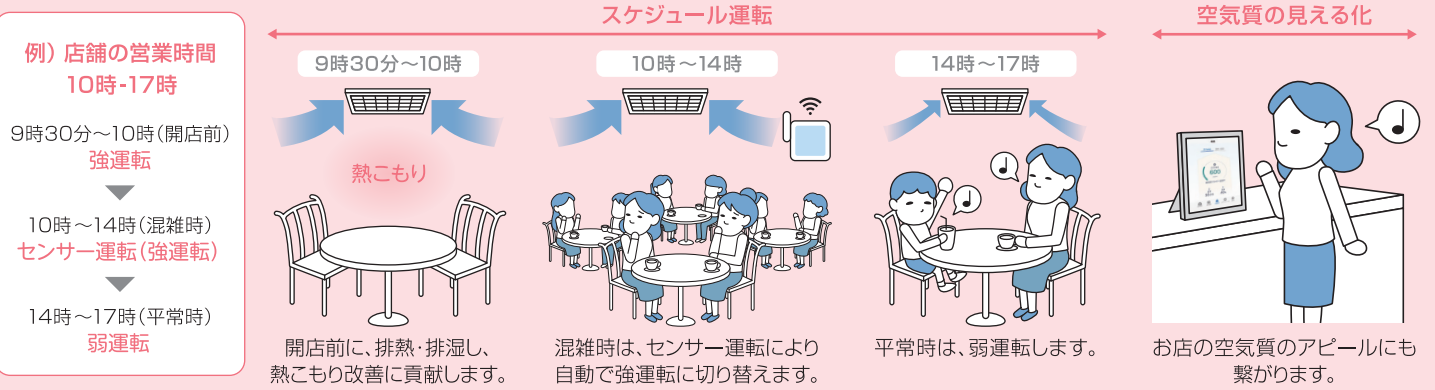
人の密集による室内のCO₂濃度上昇を検知※1すると、換気運転を自動で切り替えます(弱⇄強運転、または運転切⇄入)。

自動で熱こもりやジメジメ改善 オフィス

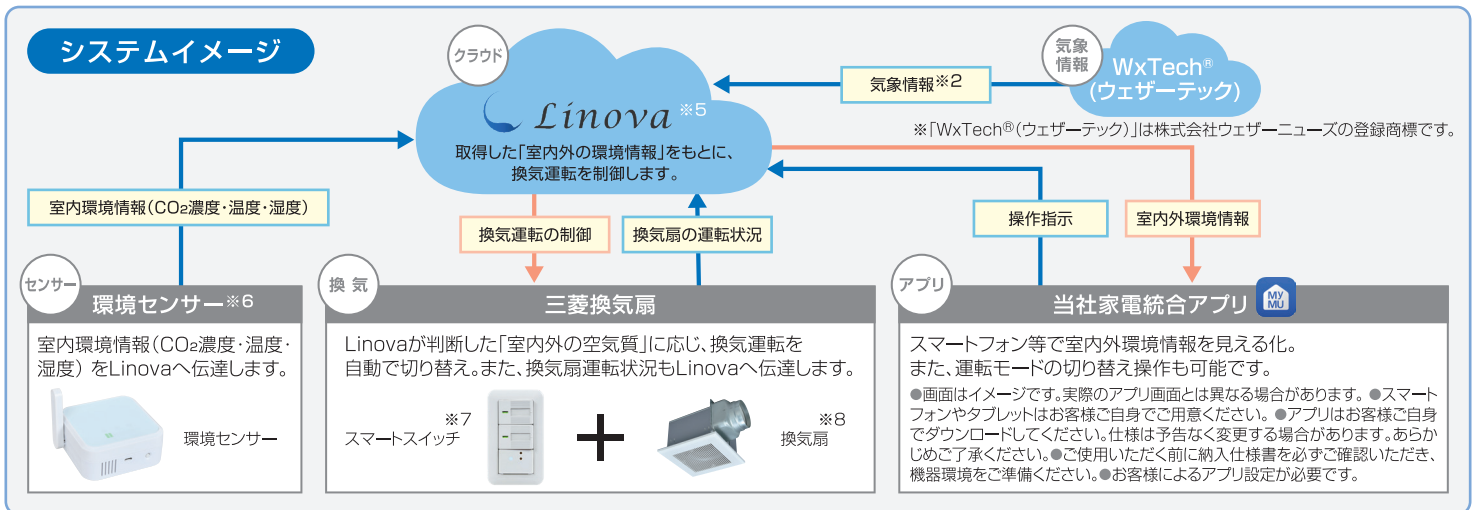


室内外の温湿度データを取得※2し、換気運転を自動で切り替えます※3。排熱・排湿による夏場の熱こもり・湿気のコもり改善に貢献します。※4

環境情報の見える化・操作 店舗



さらに、スマートe-Flo® システムであればもっと省エネ



※1: 設定したCO₂濃度に従い、運転を自動的に切り替えます。※2: 室外の気温と湿度のデータは、株式会社ウェザーニュースの気象データ提供・分析サービス「WxTech®(ウェザーテック)」より取得しています。※3: 「熱気の排出」、「湿気の排出」モードで室外温度が室内温度を下回った時に、自動で換気量を増やします(弱運転→強運転、または運転切→入)。※4: 室外の気温、湿度のデータは、実環境と異なる場合があります。※5: 当社独自の家電機器・住設機器・空調冷暖機器を用いたライフソリューションを実現するIoT共通基盤です。Linovaにあるデータを活用しながら、各機器を連携させ、さまざまな新しい機能やサービスを提供します。※6: 対象形名はP-09RC。※7: 対象形名はP-10SWRC、P-04SWRC。※8: 対象形名はダクト用換気扇、パイプ用ファン、標準換気扇など幅広くご使用いただけます。詳細は右記二次元コードを参照ください。

MyMUの詳しい紹介はこちら

換気扇の対象形名はこちら

換気扇IoT連携の紹介動画はこちら

三菱電機株式会社

中津川製作所
〒508-8666 岐阜県中津川市駒場町1-3 ☎(0573)66-8220