

**NEW!** 新商品発売のお知らせ


## LED一体形 オイルミスト対応器具 発売のお知らせ

### ■ 切削油を使用する工場など油煙環境で使用可能

当社独自の厳しい評価試験により、200種類以上の切削油を検証しました。  
※オイルミスト濃度3mg/m<sup>3</sup>以下の環境でお使いください。

【切削油材 (JIS K 2241に指定されている切削油)】

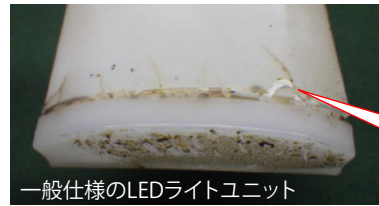
切削油材	N1種4号	N2種4号	N3種8号	N4種8号	A1種2号	A2種2号
	不水溶性	不水溶性	不水溶性	不水溶性	水溶性	水溶性
基油（ベースオイル）に鉱物油を使用している切削油						
使用可否	○	○	○	○	○	○

耐油性を有しておりますが、高温の油や薬品が常時かからない環境でご使用ください。  
その他の基油に鉱物油を使用していない切削油材（シンセティック油剤など）の環境では別途ご相談ください。  
ご検討にあたっては、カタログや納入仕様書のご注意をご確認ください。



### ■ 三菱独自の高い技術と品質で耐油性を実現

ユニット光源部と電源部を耐油表面処理を施した  
ポリカーボネートカバーで覆い、信頼性を向上しています。



油煙環境には  
必ず対応した器具を  
お使いください!!

切削油による  
ケミカルアタックで  
起きた樹脂クラック

### ■ 空間の規模によって選べる4つの明るさ

天井の高い工場でも利用できる10,000lmタイプをはじめ、  
6,900lm、5,200lm、4,000lmの4タイプをラインアップ。  
光色はすべて昼白色 (5000K) になります。

詳細は…2019年7月10日発行  
「照明総合カタログ2019」P.314-315  
をご覧ください。



おすすめの使用環境



自動車部品工場の切削工程



機械組立工場の切削工程

発売機種：4機種

機種	明るさタイプ	形名	希望小売 価格(税別)	光束 (lm)	消費電力 (W)	エネルギー 消費効率 (lm/W)
	6,900lm	EL-LR-Y7001N/4 AHTN	¥60,800	6,700	43.0	155.8
	5,200lm	EL-LR-Y5001N/4 AHTN	¥56,800	5,030	32.5	154.7
	4,000lm	EL-LR-Y4001N/4 AHTN	¥53,300	3,890	24.9	156.2

※10,000lmタイプ定格電力はAC200~242Vです。

**発売日：2019年7月22日**

●外観、仕様、価格は予告なく変更させていただくことがあります。ご了承ください。

この商品に関するお問い合わせは… 三菱電機照明(株)営業本部 照明技術相談センター 受付時間 9時~17時(土・日・祝日は除く)  
LED照明器具 フリーダイヤル (0120)348-027 Tel.(0467)41-2736 Fax.(0467)46-8861



家庭から宇宙まで、エコチェンジ。

三菱電機照明株式会社

SMART  
QUALITY