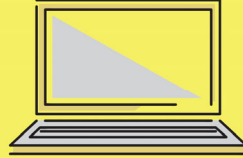


現場調査後のまとめ作業をクイックに！



NEW

## 既存光源toLED照明置換ソフト

既存光源器具の器具寸法、使用ランプなどの情報入力で  
置換後の三菱LED照明器具を簡単に検索できます

現場調査後のフロー

現場調査・記録



台数・機種まとめ・  
LED機種選定・見積作成



時間もかかり  
負担大

お客様提出



そこで！ **照明置換ソフト**なら

現場調査結果を元に既存器具情報を入力  
⇒三菱LED照明に自動で置換え可能



既存・置換の  
機器一覧作成

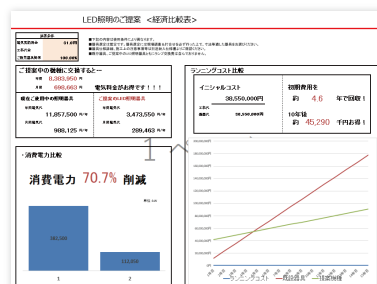
既存器具情報を  
プルダウンで入力するだけ

経済比較表を  
自動作成

省エネ効果も一目でわかる！

三菱LED形名・数量を  
リスト表示

自動で一覧表示



三菱電機暮らしと設備サイト〈照明〉ツールダウンロードページよりダウンロードをお願いします  
<https://www.mitsubishielectric.co.jp/ldg/ja/lighting/guide/support/download.html>

照明置換ソフト事前設定・操作マニュアルはこちらから  
[https://dl.mitsubishielectric.co.jp/dl/ldg/wink/ssl/wink\\_doc/m\\_contents/doc/FREE\\_PARTS/mlfokikaemanual.pdf](https://dl.mitsubishielectric.co.jp/dl/ldg/wink/ssl/wink_doc/m_contents/doc/FREE_PARTS/mlfokikaemanual.pdf)

◆初回ダウンロード時は必ずインストーラ(自動または手動)をダウンロードし、事前準備を完了してください。

## 1-a. インストーラ (自動) ※初回ダウンロード時のみ

圧縮ファイルを展開しフォルダ内「Setting.bat」をダブルクリックしてください。  
自動でCドライブ直下にSELECTIONフォルダが作成されます。

[https://dl.mitsubishielectric.co.jp/dl/ldg/wink/ssl/wink\\_doc/m\\_contents/doc/FREE\\_PARTS/selectionset.zip](https://dl.mitsubishielectric.co.jp/dl/ldg/wink/ssl/wink_doc/m_contents/doc/FREE_PARTS/selectionset.zip)

## 1-b. インストーラ (手動) ※自動インストーラで 設定できなかった場合

1-a.の自動インストーラで設定できなかった場合は、手動インストーラをダウンロードしてください。圧縮ファイルを展開しフォルダをCドライブ直下に移動してください。

[https://dl.mitsubishielectric.co.jp/dl/ldg/wink/ssl/wink\\_doc/m\\_contents/doc/FREE\\_PARTS/selection.zip](https://dl.mitsubishielectric.co.jp/dl/ldg/wink/ssl/wink_doc/m_contents/doc/FREE_PARTS/selection.zip)

＼データは簡単操作で自動更新／

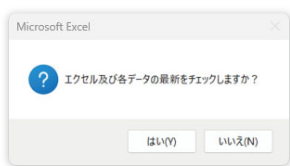
## 2. 照明置換ソフト

ソフトを起動すると最新のチェックを確認するダイアログが表示されます。  
インターネットに接続している環境で「はい」を選択するとデータが更新されます。

[https://dl.mitsubishielectric.co.jp/dl/ldg/wink/ssl/wink\\_doc/m\\_contents/doc/FREE\\_PARTS/mlfokikae.zip](https://dl.mitsubishielectric.co.jp/dl/ldg/wink/ssl/wink_doc/m_contents/doc/FREE_PARTS/mlfokikae.zip)

◆事前準備完了後、ソフトを立ち上げて使用できます。

最新データのチェック  
インターネット接続環境で  
「はい」を選ぶと  
データが更新されます



既存光源器具情報を入力  
プルダウンで選択してください



置換の三菱LED照明を自動表示  
台数と点灯時間を入力すると  
経済比較表も表示できます

◆当置換ソフトのご利用にあたっては、以下のご利用の条件をよくお読みいただき、ご同意のうえ、ご利用ください。ご同意いただけない場合には、大変申し訳ございませんがご利用をお控えください。ご利用いただく場合、すべての条件にご同意いただいたものとさせていただきますので、ご了承ください。なお、当ソフトの内容を予告なしに変更することがありますので、あらかじめご了承ください。

◆各種情報については、掲載情報の正確性については万全を期しておりますが、理由の如何にかかわらず当ソフトを利用することで生じたいかなるトラブルや損失・損害に対して、一切責任を負いません。また、当ソフトの中断・中止や情報の変更によって生じたいかなるトラブルや損失・損害に対しても、一切責任を負いません。

◆当ソフトに掲載された情報は弊社（三菱電機照明）および第三者が有する著作権、特許権、商標権その他の権利により保護されています。権利者の許可なく複製、転用、改変等を行うことは法律で禁止されています。

◆動作確認済でのご利用をお願いいたします。動作確認済（推奨）環境は下記の通りです。

- ・OSはWindows10もしくは11であること
- ・Microsoft 365がインストールされていること
- ・インターネットに接続できる環境であること
- ・三菱電機暮らしと設備の業務支援サイト WIN2K（ウィンク）に接続でき、ファイルを取得できること

※動作確認済の環境下でも、PC・ブラウザ等の設定によっては、動作や表示が正しく行われない場合がございます。

◆環境依存文字は文字化けなどの不具合が発生する可能性があります。ご使用はお控えください。

◆当ソフトで表示される製品が生産中止などの理由で、ご購入できない場合がありますので、あらかじめご了承ください。

◆実際の年間消費電力量や年間電気代を示したのではなく、消費電力量や電気代を保証するものではありません。

◆製品の価格は事業者様向けの積算見積価格であり、一般消費者様向けの販売価格ではありません。

## 三菱電機株式会社

製造会社 **三菱電機照明株式会社**

〒247-0056 神奈川県鎌倉市大船2-14-40  
<https://www.mitsubishi-lighting.co.jp/>

照明置換ソフトに関するお問合せ

<https://forms.office.com/r/gk2Cs3tD9p>

