

**MITSUBISHI  
ELECTRIC**

*Changes for the Better*

三菱電機スポットエアコン

総合カタログ 業務用 2020-3

**R410A**



適所、涼風。

**R410A**



SMART  
QUALITY

**LINE COOL**  
SPOT AIR CONDITIONER

本カタログ掲載商品の希望小売価格には、消費税、配送・設置調整費、工事費、使用済み商品の引き取り費等は含まれておりません。

# SPOT AIR CONDITIONER

## セパレート 天吊形

天井スペースを生かし、ダクトを取り回すことにより、複数の作業者に対して空調が可能。  
冷媒の追加や調整作業が不要な冷媒チャージレスシステム※を採用しています。  
洗浄レスで最大50mまで既設配管の再利用が可能です。  
また14℃～45℃のワイドレンジに対応。充実のラインアップです。

※30mチャージレス仕様です。

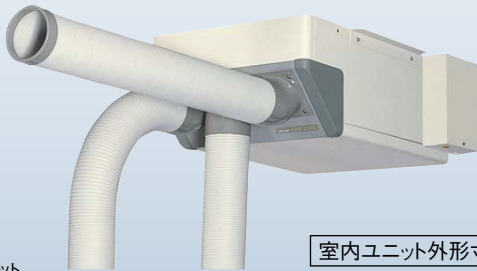
## 2馬力

冷房能力 **6.3kW**



**R410A**

(吹出ダクトは別売です)



室内ユニット  
MDC-P63LB

室内ユニット外形寸法

高さ330×幅580×奥行800mm



MAスマートリモコン(注)  
PAR-35MA-SE



室外ユニット  
MDU-P63B

セット形名

**MDC-P63LB-ST**

MDC-P63LB ……345,000円

MDU-P63B ……385,000円

PAR-35MA-SE ……35,000円

三相200V 使用温度範囲14℃～45℃

本体希望小売価格 **765,000円**

## 3馬力

冷房能力 **9.0kW**



**R410A**

(吹出ダクトは別売です)



室内ユニット  
MDC-P90LB

室内ユニット外形寸法

高さ476×幅670×奥行569mm



MAスマートリモコン(注)  
PAR-35MA-SE



室外ユニット  
MDU-P90B

セット形名

**MDC-P90LB-ST**

MDC-P90LB ……412,000円

MDU-P90B ……541,000円

PAR-35MA-SE ……35,000円

三相200V 使用温度範囲14℃～45℃

本体希望小売価格 **988,000円**

## 5馬力

冷房能力 **16.0kW**



**R410A**

(吹出ダクトは別売です)



室内ユニット  
MDC-P160LB

室内ユニット外形寸法

高さ476×幅820×奥行569mm



MAスマートリモコン(注)  
PAR-35MA-SE



室外ユニット  
MDU-P160B

セット形名

**MDC-P160LB-ST**

MDC-P160LB ……484,000円

MDU-P160B ……816,000円

PAR-35MA-SE ……35,000円

三相200V 使用温度範囲14℃～45℃

本体希望小売価格 **1,335,000円**

注 セパレート天吊形、壁掛形のリモコン(MAスマートリモコンPAR-35MA-SE)は別売となります。

## セパレート 壁掛形

コンパクト設計で場所いらずの壁掛形。  
排熱は屋外で処理されるので、オープン店舗、厨房に適しています。  
吹出口は左右の変更が可能で、前方・左右・下の4方向から選べるフレキシブルタイプ。  
冷媒の追加や調整作業が不要な冷媒チャージレスシステム※を採用しています。  
洗浄レスで最大50mまで既設配管の再利用が可能です。

※30mチャージレス仕様です。

# 1.5馬力

## 冷房能力 5.0kW

対人用

R410A

(吹出ダクトは別売です)



室内ユニット  
MDK-P50B

室内ユニット外形寸法

高さ482×幅680×奥行270mm



MAスマートリモコン(注)  
PAR-35MA-SE



室外ユニット  
MDU-P50B

セット形名

**MDK-P50B-ST** MDK-P50B ……223,000円  
MDU-P50B ……290,000円  
PAR-35MA-SE ……35,000円

三相200V 使用温度範囲19℃~45℃

本体希望小売価格 **548,000円**

# 2馬力

## 冷房能力 6.3kW

対人用

R410A

(吹出ダクトは別売です)



室内ユニット  
MDK-P63B

室内ユニット外形寸法

高さ615×幅680×奥行270mm



MAスマートリモコン(注)  
PAR-35MA-SE



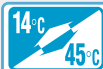
室外ユニット  
MDU-P63B

セット形名

**MDK-P63B-ST** MDK-P63B ……300,000円  
MDU-P63B ……385,000円  
PAR-35MA-SE ……35,000円

三相200V 使用温度範囲19℃~45℃

本体希望小売価格 **720,000円**



幅広い温度に対応

ワイドレンジ

室内吸込空気温度は14℃~45℃まで幅広く対応。  
年間冷房・対物冷房に適しています。

注 セパレート天吊形、壁掛形のリモコン(MAスマートリモコンPAR-35MA-SE)は別売となります。  
この紙面に掲載の商品の希望小売価格には消費税・配送・設置調整・据付工事等の費用は含まれておりません。

潮風の影響を受けやすい地域に対応した室外ユニットを用意。

海岸の近くで潮風の影響を受けやすい場所、もしくはそのような雰囲気にある場所においては、耐食性を確保した「耐塩害仕様・耐重塩害仕様室外ユニット(受注対応品)」を用意しております。

# SPOT AIR CONDITIONER

## 》セパレート形スポットエアコンは既設配管の再利用可能!

独自のリプレース技術により、大がかりな配管敷設工事をせずに洗浄レスで既設配管を再利用。空調リニューアルの省工事化・省コスト化を実現します。

リプレース前

リプレース後

最大50m  
再利用可能!

既設配管リプレースは

省工事

短工期

省コスト

### 配管径別最大リプレース配管長

- 室外ユニットMDU-P・Bシリーズは冷媒の追加や調整作業が不要なチャージレスシステムを採用しております!(30mチャージレス仕様です)
- 室外ユニットMDU-P・Bシリーズはリニューアル工事の際に既設冷媒配管の再利用が可能です。

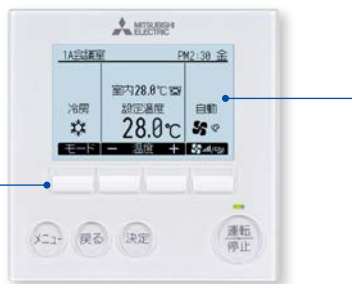
○配管径別最大リプレース配管長

液管	φ6.35			φ9.52			φ12.7		
	外径	肉厚		外径	肉厚		外径	肉厚	
(mm)		t0.8			t0.8			t0.8	
ガス管	φ9.52			φ12.7			φ15.88		
	外径	肉厚		外径	肉厚		外径	肉厚	
(mm)		t0.8	t1.0		t0.8	t1.0		t1.0	t1.0
50.63形	□	標準	○	△	△	△	△	△	△
	10m[10m]	50m[30m]	30m[30m]	30m[20m]	30m[20m]	30m[20m]	30m[20m]	30m[20m]	30m[20m]
90形	□	標準	○	△	△	△	△	△	△
	10m[10m]	10m[10m]	30m[30m]	50m[30m]	50m[30m]	50m[30m]	50m[30m]	50m[30m]	50m[30m]
160形	□	標準	○	△	△	△	△	△	△
	50m[30m]	50m[30m]	50m[20m]	50m[20m]	50m[20m]	50m[20m]	50m[20m]	50m[20m]	50m[20m]

記号の説明 ○:対応可能、□:冷房能力が低下、△:20m超過時に冷媒の追加が必要  
長さのうち、左の数値が最大配管長、[ ]内がチャージレス対応配管長

## 》運転管理はMAスマートリモコンにおまかせ!

### MAスマートリモコン



#### 液晶表示部(バックライト付)

フルドットの液晶の採用で、見やすい画面で、分かりやすく操作ができます。

バックライトが消えている状態での最初のボタン操作は効きません。バックライトのみ点灯します。(「運転停止」ボタンは除く)

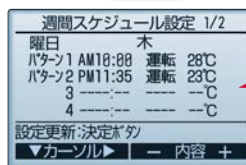
#### ファンクション

操作する画面によって操作のガイドが変わります。操作ガイドにしたがって操作してください。

### セパレート形スポットエアコンにリモコン機能を搭載!

#### 週間スケジュールタイマー設定を搭載 省エネ

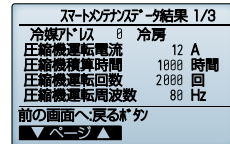
各曜日ごとに運転/停止・設定温度をスケジュール設定することができます。工場の生産設備の稼働時間に合わせたスケジュール設定など、お客様の使い勝手に合わせた運転管理が可能です。



各曜日、1日最大8パターンまで、運転/停止・設定温度の設定が可能です。

#### スマートメンテナンス機能を搭載 省メンテナンス

保守データや運転データをリモコン上に表示することができます。室内にいながら室外・内ユニットの運転データを確認可能です。



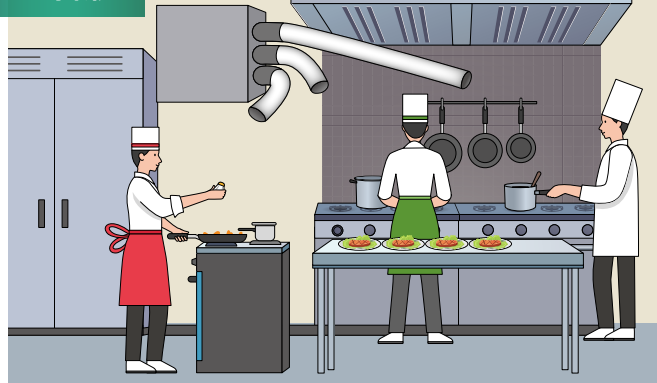
#### メンテナンス情報

圧縮機	運転電流	サブクール(SC)	室内ユニット	吸込温度
	積算運転時間 <sup>※1</sup>	吐出温度		熱交換器温度
	ON-OFF回数 <sup>※2</sup>	熱交換器温度		フィルター使用時間
	運転周波数	外気温度		

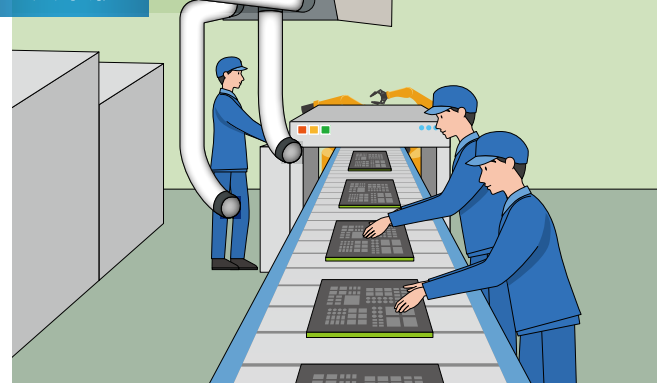
※1. 圧縮機積算時間は、10時間単位でデータ更新します。  
例: 実際の運転時間が9時間の場合、リモコン表示は0時間となり、11時間の場合、リモコン表示は10時間となります。  
※2. 圧縮機ON-OFF回数は100回単位でデータ更新します。  
例: 実際の圧縮機ON-OFF回数が99回の場合、リモコン表示は0回となり、101回の場合、リモコン表示は100回となります。

## 》ご使用イメージ

### セパレート 壁掛形



### セパレート 天吊形



## 仕様・セパレート天吊形

項目	形名		MDC-P63LB-ST形		MDC-P90LB-ST形		MDC-P160LB-ST形	
			MDC-P63LB形	MDU-P63B形	MDC-P90LB形	MDU-P90B形	MDC-P160LB形	MDU-P160B形
性能 冷房能力(kW)			6.3		9.0		16.0	
外装(マンセル記号)			マンセル(5Y 8/1) マンセル(3Y 7.8/1.1)		マンセル(5Y 8/1) マンセル(3Y 7.8/1.1)		マンセル(5Y 8/1) マンセル(3Y 7.8/1.1)	
外形寸法 高さ×幅×奥行(mm)			330×580×800(本体) 630×809(+62)×300(+23)		476×670×569(本体) 943×950×330(+25)		476×820×569(本体) 1350×950×330(+25)	
製品質量(kg)			39 40		48 67		58 92	
電気特性	消費電力(kW)	1.98/2.01		2.82/2.88		5.05/5.17		
	運転電流(A)	6.2/6.4		8.9/9.1		15.9/16.5		
	運転力率(%)	92/91		91/91		91/90		
電源	三相200V 50/60Hz		三相200V 50/60Hz		三相200V 50/60Hz		三相200V 50/60Hz	
圧縮機	形式	全密閉ロータリー式						
	電動機出力(kW)	0.90		1.50		3.30		
送風機	風量(m <sup>3</sup> /min)	13 45		21 55		35 110		
	機外静圧(Pa)	0(220/300)※1		100/150		90/150		
	電動機出力(kW)	0.14		0.04		0.42		
保護装置	サーミスタ(凍結防止) インナーサーモ(送風機)		吐出温度検知、 圧縮機シェル温検知、 過電流検知回路		サーミスタ(凍結防止) インナーサーモ(送風機)		吐出温度検知、 圧縮機シェル温検知、 過電流検知回路	
エアフィルター	不織布		-		不織布		-	
運転調整装置	リモートコントローラ(別売)							
配管寸法(mm)	ガス管	φ12.7		φ12.7		φ15.88		
	液管	φ6.35		φ6.35		φ9.52		
冷媒配管(m)	ドレン配管	3/4Bオス		-		3/4Bオス		
	標準長さ	-		7.5		-		
	最大長さ ※2	50(30)		50(30)		75(30)		
最大高低差	-		30		-			
ダクト最大延長長さ(m)	5(△結線時 20)		-		30		-	
冷媒(kg) ※3	R410A×2.4		R410A×2.4		R410A×3.4		R410A×4.6	
運転温度範囲(乾球/湿球)	14℃(乾球)/10℃(湿球)~ 45℃(乾球)/32℃(湿球)		-5℃(乾球)~43℃(乾球)		14℃(乾球)/10℃(湿球)~ 45℃(乾球)/32℃(湿球)		-5℃(乾球)~43℃(乾球)	

## 仕様・セパレート壁掛形

項目	形名		MDK-P50B-ST形		MDK-P63B-ST形	
			MDK-P50B形	MDU-P50B形	MDK-P63B形	MDU-P63B形
性能 冷房能力(kW)			5.0		6.3	
外装(マンセル記号)			マンセル(5Y 8/1)[グリル 3.4Y 7.7/0.8]		マンセル(5Y 8/1)[グリル 3.4Y 7.7/0.8]	
外形寸法 高さ×幅×奥行(mm)			482×680×270 630×809(+62)×300(+23)		615×680×270 630×809(+62)×300(+23)	
製品質量(kg)			32 40		37 40	
電気特性	消費電力(kW)	1.64/1.71		2.01/2.07		
	運転電流(A)	5.2/5.3		6.3/6.5		
	運転力率(%)	91/93		92/91		
電源	単相200V 50/60Hz(室外より電源重畳)		三相200V 50/60Hz		単相200V 50/60Hz(室外より電源重畳)	
圧縮機	形式	全密閉ロータリー式				
	電動機出力(kW)	0.90		0.90		
送風機	風量(m <sup>3</sup> /min)	強11 弱9		45		
	機外静圧(Pa)	0		0		
	電動機出力(kW)	0.10		0.04		
保護装置	サーミスタ(凍結防止) インナーサーモ(送風機)		吐出温度検知、 圧縮機シェル温検知、 過電流検知回路		サーミスタ(凍結防止) インナーサーモ(送風機)	
エアフィルター	不織布		-		不織布	
運転調整装置	リモートコントローラ(別売)					
配管寸法(mm)	ガス管	φ12.7		φ12.7		
	液管	φ6.35		φ6.35		
冷媒配管(m)	ドレン配管	VP-20接続		-		
	標準長さ	5.0		7.5		
	最大長さ ※2	50(30)		50(30)		
最大高低差	30		-			
ダクト最大延長長さ(m)	10		-		-	
冷媒(kg) ※3	R410A×2.4		R410A×2.4		R410A×2.4	
運転温度範囲(乾球/湿球)	19℃(乾球)/15℃(湿球)~45℃(乾球)/32℃(湿球)		-5℃(乾球)~43℃(乾球)		19℃(乾球)/15℃(湿球)~45℃(乾球)/32℃(湿球)	

※1. ( )内数値は送風機結線と△結線に変更した場合の値を示します。

※2. 冷媒配管の最大長さ( )内数字は冷媒チャージレス対応長さです。

※3. 室外ユニットはチャージレス仕様です。配管長がチャージレス対応長さを超える場合は、追加チャージが必要です。

注1. 上記表示能力は室内側吸込空気乾球温度35℃、湿球温度28.5℃室外側吸込空気乾球温度35℃で運転した場合の値です。

注2. 室内ユニット周囲空気が露点温度23℃以上で長時間運転されると、室内ユニットの結露水が垂れて水漏れに至るおそれがあります。

注3. 本製品を長く安心してお使いいただくためには定期的な保守・点検が必要です。各部位の点検・保全周期については日本冷凍空調工業会発行のガイドラインを参考にしてください。

## 注意喚起

- ・室外ユニットから出た雨水、結露水には少なからず銅や鉄などの金属成分が含まれており、防水性の高い床面上において金属成分が析出(薄黄色などに変色)する可能性があります。床面への影響はありませんが、見た目など問題となる場合は、外付けドレンパンなどの処置を実施ください。

### 冷媒についてのご注意



当社指定の冷媒以外は絶対に封入しないでください。

封入冷媒の種類は、機器付属の説明書あるいは銘板に記載されています。それ以外の冷媒を封入した場合の故障・誤動作などの不具合や事故などについては、当社は一切責任を負いません。

## ■セパレート形スポットエアコン別売部品

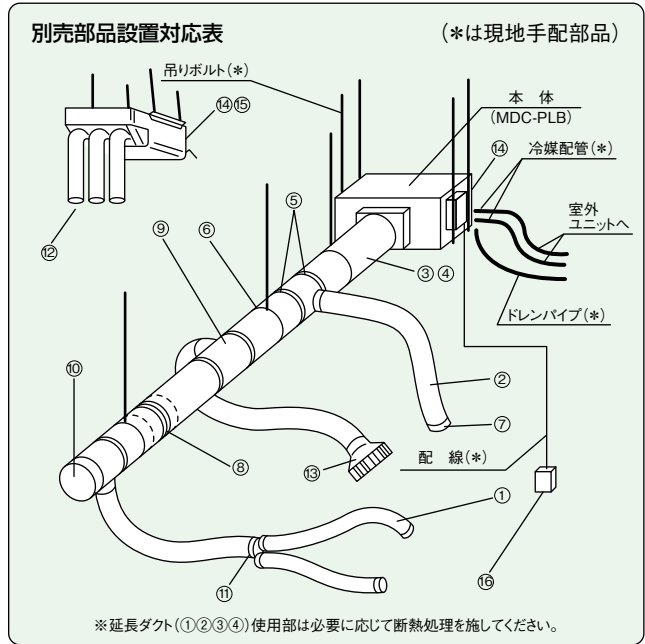
セパレート形MDC・MDKのダクト部分他については各種別売部品を用意しております。

設置対応表と別売部品リストを見ながら、用途に応じてお使い分けください(マル数字の番号が対応する部品を示しています)。

### ポイント!

- MDC・MDK-P63(L)Bには吹出ダクト(12)が3本必要です。
- MDC-P90LB、P160LBは延長ダクトをメインとして中間分岐用T管(9)で分岐します。
- ダクトと中間分岐用T管の接続は止めバンド(5)、ダクトの支えは吊りバンド(6)です。
- ダクト用止めバンド(5)、ダクト用吊りバンド(6)、吹出口リング(7)は5個=1セットです。
- オイルフィルター(14)
  - (1) 使い捨て形は6枚組です。
  - (2) MDKは使い捨て形、再生形とも2次フィルターをそれぞれ3枚付属しています。
  - (3) MDC-P63LBに組み込む場合は、必ず吸込グリル(15)と併用してください。

(注) 延長ダクトにワイドグリルを接続していただく場合、吹出ダクト先端のキャップをはずすか、吹出口リング(別売)をご手配して延長ダクトに付けていただいてから、ワイドグリルを接続してください。



## ■セパレート形室内ユニット別売部品

別売部品	形名	希望小売価格	仕様	適用機種				
				MDC-P63LB-ST	MDC-P90LB-ST	MDC-P160LB-ST	MDK-P50B-ST	MDK-P63B-ST
延長ダクト	PAC-298ED ①	15,000円	φ90×5m	●	●	●	●	●
	PAC-297ED ②	19,000円	φ125×5m	●	●	●	●	●
	PAC-SS01ED ③	26,000円	φ250×2m		●			
	PAC-299ED ③	81,000円	φ250×5m		●			
	PAC-SS02ED ④	32,000円	φ300×2m			●		
ダクト用止めバンド (各5個入)	PAC-SS11FB ⑤	2,300円	φ90	●	●	●	●	●
	PAC-SS13FB ⑤	2,400円	φ125	●	●	●	●	●
	PAC-SS15FB ⑤	4,700円	φ250		●			
	PAC-SS17FB ⑤	6,800円	φ300			●		
ダクト用吊りバンド (各5個入)	PAC-SS23HB ⑥	6,800円	φ125	●	●	●	●	●
	PAC-SS25HB ⑥	8,100円	φ250		●			
	PAC-SS27HB ⑥	8,900円	φ300			●		
吹出口リング (各5個入)	PAC-SS31RG ⑦	2,000円	φ90	●	●	●	●	●
	PAC-SS33RG ⑦	2,000円	φ125	●	●	●	●	●
ニップル	PAC-SS45NP ⑧	14,000円	φ250(断熱材貼付)		●			
	PAC-SS47NP ⑧	15,000円	φ300(断熱材貼付)			●		
ダクト中間分岐用T管 (断熱材貼付)	PAC-SS55TP ⑨	18,000円	φ250→φ125		●			
	PAC-SS57TP ⑨	19,000円	φ300→φ125			●		
末端フサギカバー (分岐管装着)	PAC-SS75CP ⑩	6,800円	φ250		●			
	PAC-SS77CP ⑩	7,600円	φ300			●		
ダクト中間分岐口	PAC-SS83DH ⑪	4,500円	φ125～φ90×2	●	●	●	●	●
吹出ダクト(断熱材同梱)	PAC-SS97FD ⑫	8,400円	φ125×1m	● 3コ使用			● 2コ使用	● 3コ使用
	PAC-388WG ⑬	7,800円	φ125		●		●	●
オイルフィルター	PAC-SS61UF ⑭	12,200円	使い捨て形(6枚組)	●				
	PAC-SS71UF ⑭	11,400円	使い捨て形(6枚組)				●	
	PAC-SS72UF ⑭	14,000円	使い捨て形(6枚組)					●
	PAC-SS73RF ⑭	19,000円	再生形				●	
	PAC-SS74RF ⑭	22,000円	再生形					●
ロングライフフィルター	PAC-SS85LF	7,600円		●				
	PAC-SS87LF	13,000円			●			
	PAC-SS89LF	14,000円				●		
吸込グリル	PAC-SS63SG ⑮	9,700円		●				
MAスマートリモコン	PAR-35MA-SE ⑯	35,000円		●		●	●	
遠方発停用アダプタ	PAC-SE55RA	1,000円		●		●	●	

## ■セパレート別売部品の代表例

ダクト用中間分岐用T管(ダンパ付)  
PAC-SS55TP……………18,000円  
(内径φ250→φ125)  
PAC-SS57TP……………19,000円  
(内径φ300→φ125)

吹出口リング(各5個入)  
PAC-SS31RG……………2,000円  
(内径φ90)  
PAC-SS33RG……………2,000円  
(内径φ125)

ワイドグリル  
PAC-388WG……………7,800円  
(内径φ125)

ダクト用止めバンド(各5個入)  
PAC-SS11FB……………2,300円  
(内径φ90)  
PAC-SS13FB……………2,400円  
(内径φ125)  
PAC-SS15FB……………4,700円  
(内径φ250)  
PAC-SS17FB……………6,800円  
(内径φ300)

末端フサギカバー(分岐管接続)  
PAC-SS75CP……………6,800円  
(内径φ250)  
PAC-SS77CP……………7,600円  
(内径φ300)

MAスマートリモコン  
PAR-35MA-SE……………35,000円

延長ダクト(5m)  
PAC-298ED(内径φ90)……………15,000円  
PAC-297ED(内径φ125)……………19,000円  
PAC-299ED(内径φ250)……………81,000円  
PAC-SS01ED(内径φ250)……………26,000円  
PAC-SS02ED(内径φ300)……………32,000円

吹出ダクト  
PAC-SS97FD……………8,400円  
(吹出フランジφ125×1m)

## セパレート形室外ユニット別売部品

部品名	形名	適用機種					
		MDU-P50・63B		MDU-P90B		MDU-P160B	
エアガイド ※1		PAC-SJ06AG	18,000円(1個使い)	PAC-SJ03AG	18,000円(1個使い)	PAC-SH95AG	18,000円(2個使い)
吹出ガイド ※2		PAC-SJ07SG	11,000円(1個使い)	PAC-SJ04SG	11,000円(1個使い)	PAC-SH96SG	11,000円(2個使い)
ファンコントローラ		内蔵					
ドレンソケット ※5		PAC-SJ08DS	2,000円	PAC-SJ73DS	3,000円		
集中排水ドレンパン ※3、5		PAC-SG63DP	22,000円	PAC-SG64DP	28,000円		
安全ネット ※4		PAC-SJ09AN	41,000円	PAC-SG66AN	47,000円	PAC-SJ28AN	63,000円
M-NET接続用アダプター		PAC-SJ99MA	14,000円	PAC-SJ98MA	14,000円		
凍結防止ヒーター ※5		PAC-SJ11BH	37,000円	PAC-SH35BH	39,000円	PAC-SJ30BH	39,000円
エコアップシャワー		PAC-SJ12ESS	46,000円	PAC-SH36ESS	46,000円	PAC-SJ02ESS	57,000円
背面用網		PAC-SJ51RG	4,000円	PAC-SJ33RG	9,000円	PAC-SJ91RG	10,000円

※1. 強風が吹きつける場所に室外ユニットを設置する場合に取付けてください。また取付けることで低外気温-15℃までの冷房が可能となります。

※2. 室外ユニットの風の吹出し方向を変更する部品です。

※3. 室外ユニットの通路の上への架台設置またはドレンをヶ所から排水する場合に使います。

※4. お引受納期は、受注後40日です。

※5. 凍結防止ヒーターとドレンソケット、および集中排水ドレンパンとの併用はできません。

## セパレート形現地配線サイズ情報

機種名		(A)			(B)		(C)	(D)		(E)	
		漏電遮断器			手元開閉器			配線用遮断器	内外接続線太さ		
		開閉器容量	B種ヒューズ	配線用遮断器	総延長50m以下	総延長80m以下			アース線太さ		
室外ユニット	MDU-P50・63B	15A	30mA	0.1sec以下	15A	15A	15A	2.0mm <sup>2</sup> (φ1.6mm)	φ1.6mm	φ1.6mm	
	MDU-P90B	20A	30mA	0.1sec以下	30A	20A	20A	3.5mm <sup>2</sup> (φ2.0mm)	φ1.6mm(2.0mm)	φ2.0mm	
	MDU-P160B	30A	30mA	0.1sec以下	30A	30A	30A	5.5mm <sup>2</sup> (φ2.6mm)	φ1.6mm(2.0mm)	φ2.0mm	

機種名		(F)			(G)		(H)	(I)	(J)			
		漏電遮断器			手元開閉器					配線用遮断器	アース線太さ	リモコン線
		開閉器容量	B種ヒューズ	配線用遮断器	アース線太さ							
室内ユニット	MDK-P50B	-	-	-	-	-	-	φ1.6mm	0.3~1.25mm <sup>2</sup> のケーブル			
	MDK-P63B	-	-	-	-	-	-	φ1.6mm				
	MDC-P63LB	15A	30mA	0.1sec以下	15A	15A	15A	2.0mm <sup>2</sup> (φ1.6mm)				
	MDC-P90LB	15A	30mA	0.1sec以下	15A	15A	15A	2.0mm <sup>2</sup> (φ1.6mm)				
	MDC-P160LB	15A	30mA	0.1sec以下	15A	15A	15A	2.0mm <sup>2</sup> (φ1.6mm)				

※製品の故障、電源配線不良などにより大電流が流れた場合、製品側の遮断器と上位側の遮断器が共に作動することがあります。

設備の重要度により電源系統を分割するか、遮断器の保護協調をとってください。

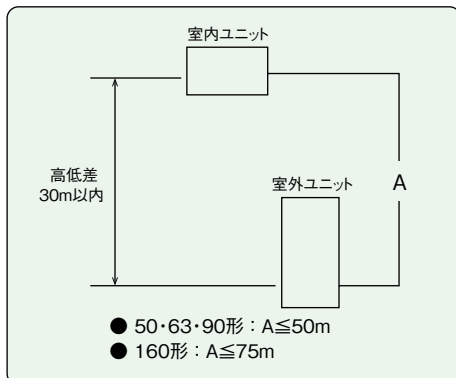
## セパレート形冷媒配管設計

φ6.35 肉厚0.8mm	φ9.52 肉厚0.8mm
φ12.7 肉厚0.8mm	φ15.88 肉厚1.0mm

左記以外の薄肉配管は、絶対に使用しないでください。

機種名	許容配管長	許容高低差	冷媒追加チャージ量(kg)				
			31~40m以下	41~50m以下	51~60m以下	61~75m以下	
MDC, MDK	50・63形	50m以下	30m以下	0.1	0.2	-	-
	90形			0.3	0.6	-	-
	160形			0.3	0.6	0.9	1.2

## 冷媒配管工事制限



※冷媒配管からの水垂れ防止のため、防露断熱工事を施工してください。

※市販の冷媒配管を使用する場合は、液管・ガス管ともに市販の断熱材を巻いてください。(断熱材……耐熱温度120℃以上・厚み15mm以上)

※真空引きおよびバルブ開閉操作は、室外ユニットの据付工事説明書を参照してください。

※屋外への配管貫通部は、防水処理を行ってください。

※本ユニットは配管長30mまで冷媒追加チャージ不要です。

※チャージレス配管長を超える場合は以下の許容配管長内で、冷媒追加チャージ(R410A)を行ってください。

- 冷媒追加チャージは延長配管および室内ユニットを真空引きした後、ストップバルブより行ってください(ユニット停止中)。吸入側チェックバルブより冷媒を追加する場合には、セーフティチャージャーなどを使用して液冷媒を直接吸入しないようにしてください(ユニット運転中)。
- 冷媒充てん時にはサービス要領書(製品に貼付け)の記録表に充てん量などを記入してください。



## 安全に関するご注意

### 〔エアコンの使用対象について〕

- ・このカタログに掲載の商品を食品・動植物・精密機械・美術品等の保存等特殊用途に使用する場合は、取扱・据付および運転状態等をご確認ください。正しく取扱・据付および運転されない場合、品質低下の原因になることがあります。
- ・車輻・船舶の空調用途としては使用しないでください。水漏れ、感電等の原因になります。

### 〔ご使用に際して〕

- ・ご使用前に、「取扱説明書」をよくお読みのうえ正しくご使用ください。
- ・この製品は日本国内向けに設計されており、本紙に記載の内容は日本国内においてのみ有効です。また、海外でのアフターサービスも受けかねますのでご了承ください。
- ・This appliance is designed for use in Japan only and the contents in this documents can not be applied in any other country.  
No servicing is available outside of Japan.

### 〔据え付けに際して〕

- ・据え付けは、販売店または専門業者に依頼してください。ご自分で据付工事をされ、万一不備がありますと、水漏れ、感電、火災等の原因になります。
- ・空気清浄機、加湿器、暖房用補助ヒータなどの別売品は、必ず当社指定の製品を使用してください。また、取付工事は販売店または専門業者に依頼してください。
- ・ご自分で据付工事をされ、万一不備がありますと、水漏れ、感電、火災等の原因になります。
- ・本カタログに掲載の空調機器に使用している冷媒(R410A)は、それ自体は無毒不燃性の安全な冷媒ですが、万一室内に漏れた場合その濃度が許容値を超えるような小部屋では、窒息等の危険があり許容値を超えない対策が必要です。
- ・詳細は技術資料、JRA GL-13:2011 (<http://www.jraia.or.jp/index.html>) をご覧になるか、または、弊社お問合せ窓口へお問い合わせください。
- ・本空調機器は、マイコンを搭載しておりますので、ノイズの影響を充分に考慮した設置場所選定を実施してください。特にアンテナや電子機器などが設置される場所には、機器から離れた場所へ空調機設置をお勧めします。
- ・冷房時湿度が80%を超える環境では、室内ユニットに結露し露が落下する場合があります。

### 〔ご使用場所について〕

- ・可燃性ガスの漏れる恐れや引火物のあるところへは据え付けしないでください。可燃性ガスの発生、流入、滞留の恐れのある場所やカーボン繊維が浮遊する場所では火災の原因になることがあります。
- ・硫黄系ガス・酸・アルカリ、機械油煙環境等のご使用は避けてください。(室内・室外ユニット)  
■硫黄系ガス・酸・アルカリ雰囲気(温泉地、化学薬品工場、下水処理場、動物飼育室、メッキ工場等)では、熱交換器(アルミフィン、銅パイプ)等に腐食を起こす恐れがありますのでご使用を避けてください。
- 機械油煙環境(加工油を用いプレスや切削をする機械工場等)では、加工油の飛沫により、プラスチック部品の破損、フィルター劣化、送風機や熱交換器の機能低下を生じ、製品寿命が著しく低下しますのでご使用を避けてください。

### 〔設置後のメンテナンスについて〕

- ・本カタログに掲載の冷暖房装置を末長くご利用いただくために、メンテナンス会社と保守契約を結び、定期的に点検することをお勧めします。



スポットエアコンを製造している三菱電機(株)冷熱システム製作所は、品質マネジメントシステムISO 9001の登録工場です。  
登録年月日:1996年2月28日



スポットエアコンを製造している三菱電機株式会社冷熱システム製作所は、環境マネジメントシステムISO 14001の登録工場です。  
登録年月日:1996年3月7日

## 三菱電機株式会社

冷熱システム製作所 〒640-8686 和歌山市手平6-5-66

お問合せは下記へどうぞ。

三菱電機住環境システムズ株式会社	北海道支社	.....	(011)893-1342
三菱電機住環境システムズ株式会社	東北支社	.....	(022)742-3020
三菱電機住環境システムズ株式会社	関東支社	.....	(048)651-3224
三菱電機住環境システムズ株式会社	東京支社	.....	(03)3847-4165
三菱電機住環境システムズ株式会社	中部支社	.....	(052)527-2080
三菱電機住環境システムズ株式会社	北陸営業部	.....	(076)252-9935

三菱電機住環境システムズ株式会社	関西支社	.....	(06)6310-5060
三菱電機住環境システムズ株式会社	中四国支社	.....	(082)504-7362
	営業本部(四国)	.....	(087)879-1066
三菱電機住環境システムズ株式会社	九州支社	.....	(092)476-7104
沖縄三菱電機販売(株)		.....	(098)898-1111

暮らしと設備の業務支援サイト WIN2K

製品のカタログ・技術情報等はこちら  
[www.MitsubishiElectric.co.jp/wink](http://www.MitsubishiElectric.co.jp/wink)

三菱電機 WIN2K 検索

役に立つサービス情報を発信するITツール  
携帯電話から空調機の簡易点検内容が検索できます。

<http://www.MitsubishiElectric.co.jp/wink/doc/tc/>

検索対象

スリムエアコン    ビル用マルチエアコン    冷凍機

三菱電機空調冷熱ワンコールシステム (365日・24時間受付)

24時間 365日

0120-9-24365 (無料)

問合せ先がご不明な際は、こちらにおかけください。  
「修理のご依頼」「サービス部品のご相談」「技術相談」  
(技術相談の対応時間は月～金曜 9:00～19:00、土曜・日曜・祝日 9:00～17:00)

店舗用・ビル用・設備用エアコン、チラー、冷凍機に関する技術相談専用

三菱電機冷熱相談センター

〈フリーボイス〉0037-80-2224 / 〈携帯・IP電話対応〉073-427-2224  
※対応時間はワンコールシステム「技術相談」と同様です