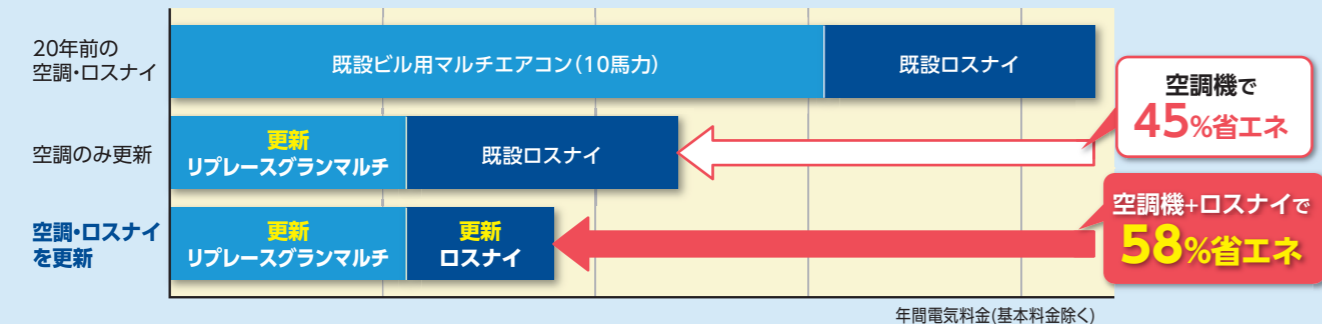


空調機とロスナイの更新で大幅な省エネを実現します

省エネ効果 (20年前との比較)

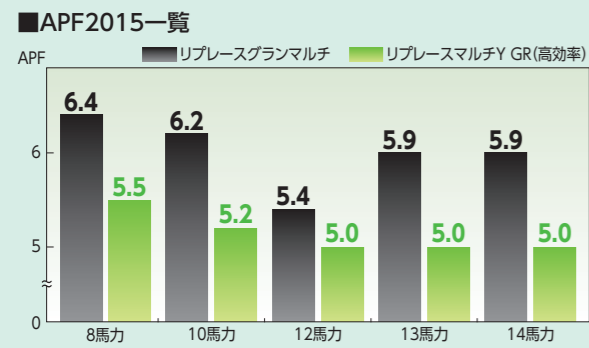
■リプレースグランマルチとロスナイ(天井埋込形)の場合



空調機の消費電力はロスナイによる熱回収効果を含んで試算しています。

(試算条件)
 [空調機] ●空調時間: 冷房期間4/19~11/11、暖房期間12/3~3/15 6日/週 8:00~20:00 ●PUHY-GRP280DMG6と当社20年前の同等機種PUHY-J280M-B1の仕様 (50Hz地区にて当社試算(10馬力システム)、天井カセット4方向室内ユニットP140形2台 100%接続
 [ロスナイ] ●換気時間: <既設品>毎日強運転、<リニューアル品>平日の8:00~12:00・13:00~20:00は強運転、12:00~13:00・20:00~翌8:00は微弱運転、休日とは24時間微弱運転
 ●LGH-RN100RXV 1台と20年前の同等機種LGH-100RX3 1台の仕様
 [電気料金] 所在地: 東京都、建物用途: 事務所、契約電力会社: 東京電力、契約種別: 高圧電力A、本試算に基本料金は含まない。
 夏季: 17.37円/kWh、夏季以外: 16.24円/kWh

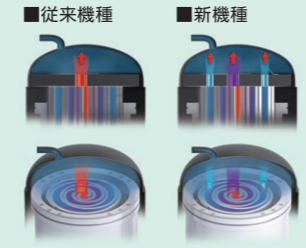
リプレースグランマルチの特長である扁平管熱交換器に加え、マルチポート機構を有する新型圧縮機の搭載により*、省エネ性を大幅に向上しました。



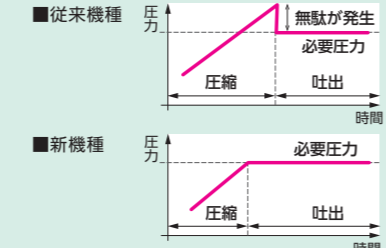
マルチポート機構圧縮機

マルチポート機構を有する新型圧縮機で中間負荷時の省エネ性を向上。

<中間負荷時のイメージ>



<冷媒圧力イメージ>



さらに ビル用マルチエアコンとロスナイの連動により省エネ換気を実現

「人感ムーブアイ360」との連動により、人の在室/不在情報をもとに換気風量を自動制御します。人の不在時はロスナイの風量を自動で微弱ノッチに切り替えることで省エネ換気を実現します。

*マルチエアコン 天井カセット形4方向吹出し(ファインパワーカセット)デラックスタイプ、天井カセット形2方向吹出しの人感ムーブアイセンサーパネル接続時。
 *人感ムーブアイ360の在室/不在情報に応じた換気風量制御はロスナイ本体回路基板の機能設定が必要。マルチエアコン停止時は、本機能は働きません。
 *3.5m以上では人を検知しにくくなる場合があります。
 *高さ1.1m(椅子に前座を想定)の場合における人検知範囲。
 *天井埋込形(LGH-N**RXW、LGH-(R)N**RXV(D))は、微弱運転制御への切替時間を10分間~60分間まで10分単位で変更できます。
 *マルチエアコン[不在自動停止モード]設定時、マルチエアコンが自動停止した場合は、ロスナイも運転停止します。

三菱電機株式会社 冷熱システム製作所 〒640-8686 和歌山市手平6-5-66

お問合せは下記へどうぞ

- | | |
|--|---|
| 三菱電機住環境システムズ株式会社 北海道支社.....(011)893-1342 | 三菱電機住環境システムズ株式会社 関西支社.....(06)6310-5061 |
| 三菱電機住環境システムズ株式会社 東北支社.....(022)742-3020 | 三菱電機住環境システムズ株式会社 中四国支社.....(082)504-7362 |
| 三菱電機住環境システムズ株式会社 関東支社・東京支社.....(03)3847-4339 | 三菱電機住環境システムズ株式会社 営業本部(四国).....(087)879-1066 |
| 三菱電機住環境システムズ株式会社 中部支社.....(052)527-2080 | 三菱電機住環境システムズ株式会社 九州支社.....(092)476-7104 |
| 三菱電機住環境システムズ株式会社 北陸営業部.....(076)252-9935 | 沖繩三菱電機販売会社.....(098)898-1111 |

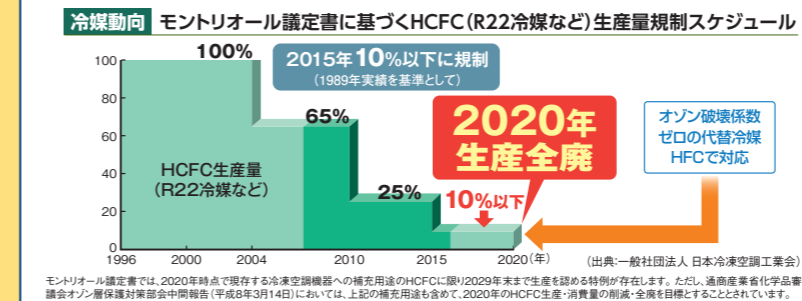


設備管理ご担当者様へ

10年以上稼働している空調機・ロスナイはありませんか?

ビル用マルチエアコン

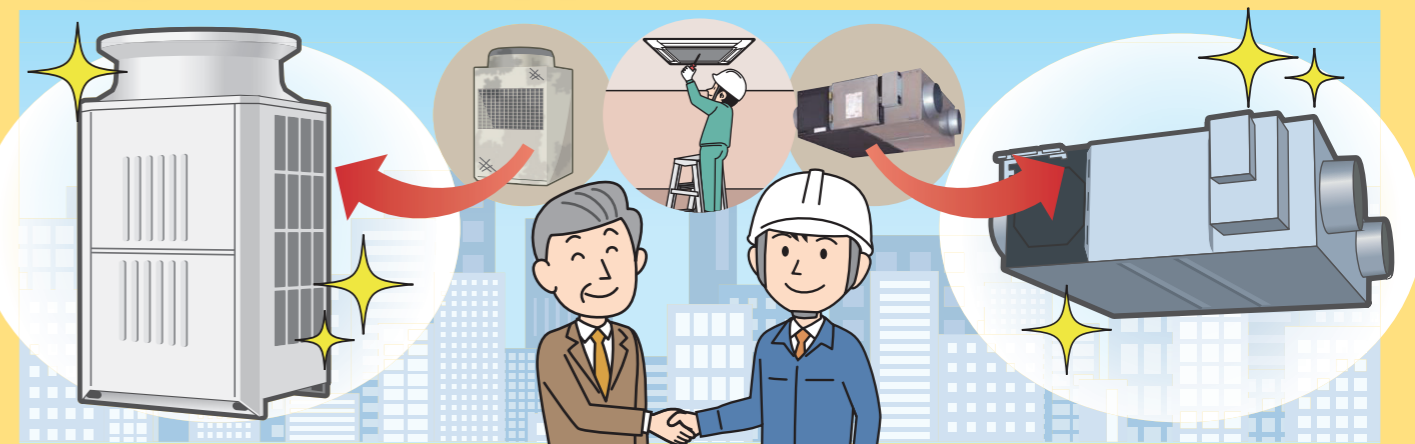
■近年の空調機を取り巻く状況
 R22冷媒が生産ゼロ化となった今、故障して修理が困難になってしまう前に、R410A冷媒を使用した最新のリプレースマルチ更新をご検討ください!



業務用ロスナイ

しっかりと換気できていますか?
 求められる換気量が
 増加しています。
 ロスナイをリニューアルし、
 大風量換気で
 3密の「密閉」対策をしましょう!!

省エネ・省施工を実現する最新機種 併せての入替をおススメします!!



SMART QUALITY

リプレースで省エネ・省施工を実現する製品は次ページをチェック!!

ビル用マルチエアコン(リプレースマルチ)

空調機を更新する際、リプレースマルチを活用すると色々なメリットがあります!

既設配管を流用して短工期・省コスト!

- ・配管工事の簡略化、素早い更新工事を実現
- ・短工期で「居ながら工事」が可能なので業務への支障を最小限に抑えた空調の更新が可能。

配管を再利用できないと (配管が建物に埋没している)

旧配管と新配管のために配管スペースが2倍必要

パイプシャフトに余裕なし

外部配管となるので足場等の工事が必要

リニューアルで求められること

- 1 短期工事
居室・テナントの居ながら工事
- 2 騒音、振動、塵埃対策
- 3 搬入しやすいコンパクトサイズの空調機

配管を再利用できれば

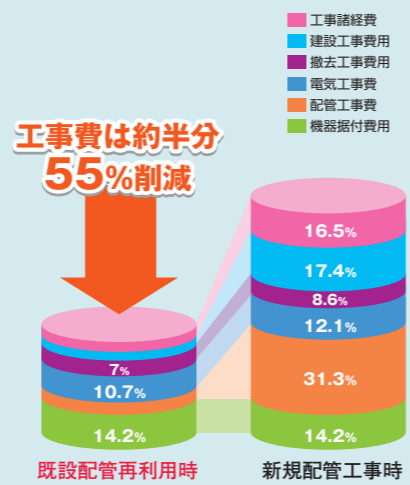
空調更新工事は室内ユニット・室外ユニット等の機器入替工事だけですみます。

- 1 工期の短縮
- 2 更新費用の削減
- 3 居ながら工事が可能

既設配管を利用

配管費用の削減、既設配管の撤去費用が削減

■空調更新時のコスト比較



リプレースマルチなら短工期で空調更新が可能

リプレースマルチなら既設配管を流用するので省コスト

リプレースマルチで配管流用ができれば、短工期&省コストでの更新が可能!

既設配管の再利用を可能にした独自の配管洗浄技術

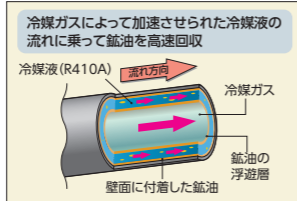
特許技術

※本機能はあくまで鉛油回収機能であり、鉄粉などの異物が混入している場合(圧縮機の故障履歴がある場合等)は別途配管洗浄が必要です。また、圧縮機の故障履歴が不明な場合も別途配管洗浄を実施してください。

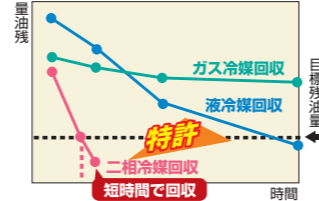
●全国発明表彰を受賞した独自の配管洗浄技術

従来冷媒(R22)の冷媒機油である鉛油は、新冷媒(R410A)にはほとんど溶けない(非相溶性)油です。鉛油が付着した配管内に新冷媒の気液二相冷媒が流れると、まず鉛油と冷媒液の間に働くせん断力により、鉛油が管壁から剥ぎ取られ、ガスと液の界面を浮遊しながら運ばれます。そして配管中央部を高速で流れるガス冷媒により液冷媒が加速され、界面を浮遊する鉛油も加速されるので、鉛油を高速で回収することができます。この技術は、平成19年度全国発明表彰・発明協会会長賞を受賞しました。

■配管断面イメージ図



■冷媒の状態による油回収のスピード比較



三菱電機のリプレースマルチはご使用のシーンに応じて、多種多様なラインアップをご用意しております!

業界トップクラスのラインアップ数*1

省エネ性重視なら	設置スペース重視なら	冷房と暖房を同時に使うなら	水冷式の空調機なら	快適な暖房エアコンなら
ULP2 クラシマルチ	リプレースマルチY GR (高効率シリーズ)	リプレースマルチR2 Eco	リプレースマルチWR2 Eco	スバマルチY スバマルチ7

*1. リプレースマルチにおいて、当社調べ。2020年9月現在

こんなリモコン・室外ユニットはありませんか?

リモコン	発売年	'90~'94年	'95年	'96~'99年
リモコン				
形名		PAR-H・K	PAR-J・K	PAR-S25A、26A、27A

室外ユニット 形名に「J」がついていれば、R22冷媒を使用した空調機である可能性が高いです!

室外機: PUHY-J**
室内機: PLFY-J** (例)

業務用ロスナイ

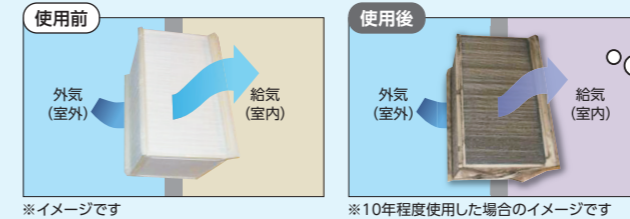
3密の密閉対策として、より**効率的な換気**をするために、皆様へのお願い

~ロスナイをご使用されて15年未満の施主様~

STEP 1 既設ロスナイの部品の状態をご確認ください。

STEP 2 劣化している部品は**清掃・交換***1のご検討をお願いいたします。

■ロスナイエレメントの場合



*1. 一部のサービス部品においては、製造切後9年を経過している場合、供給を終了している可能性があります。

~ロスナイをご使用されて15年以上の施主様~

STEP 1 ご存じですか?

①求められる換気量が増加しています

建築基準法 1人あたりの必要換気量 ^(※2) 毎時 20m ³	注目! 3密の「密閉」対策における厚生労働省推奨の換気量の目安 1人あたりの必要換気量 毎時 30m ³
---	--

大規模感染リスクを低減するための高機能換気設備等の導入支援事業
令和2年度補正予算 二酸化炭素排出抑制対策事業費等補助金の補助金要件概要^(※3)も換気量の基準は **1人あたり毎時30m³** となっています。

②サービス部品には供給期限があります

2005年3月以前にロスナイをご購入いただいた施主様^(※4)

× 原則サービス部品の供給ができません



※2. 窓開け換気が出来ない場合。
※3. 詳細は執行団体「一般社団法人静岡環境資源協会 (URL: http://www.siz-kankyou.jp/)、TEL: 054-266-4161)の公表内容をご覧ください。公募は2020年7月10日(金)に終了しております。
※4. 2020年9月現在において。

STEP 2 既設ロスナイの**本体の更新**をご検討をお願いいたします。空調機との同時更新がお得です。

「空調機とロスナイの同時更新」と「空調機とロスナイを別々で更新」した場合の費用を比較してください。

「空調機とロスナイの同時更新」 円	「空調機とロスナイを別々で更新」 円	お得 円
----------------------	-----------------------	----------------

~新商品のご案内~

<p>大風量 DCリプレースマイコン</p> <p>LGH-RN15RXV~LGH-RN200RXVD (希望小売価格) 219,000円~1,184,000円(税別)</p> <p>DCリプレースマイコンには花粉フィルターが装着可能です。</p> <p>花粉フィルター^{※5} PGL-15RWP~PGL-100RWP (希望小売価格) 24,000円~54,000円(税別)</p> <p>※5. 天井埋込形(LGH-N**RX3(D)、LGH-N**RXW、LGH-(R)N**RXV(D))に組み込み可能です。</p>	<p>集中管理が容易 業務用単独加湿ユニット天井カセット形^{※6}</p> <p>TKA-2200C-50(60) (希望小売価格) 298,000円(税別)</p> <p>2020年12月発売予定</p> <p>カセットタイプでラクラク設置! 加湿不足を解決!</p> <p>インテリアパネル・リモコンは別売です。 PT-220CP(インテリアパネル) (希望小売価格) 35,000円(税別) PT-04S(単独加湿ユニットリモコン) (希望小売価格) 17,000円(税別) 詳細はロスナイインフォメーションvol.48をご覧ください。^{※7}</p> <p>※6. 天井埋込形もラインアップしております ※7. 9月発行予定</p>
---	---