

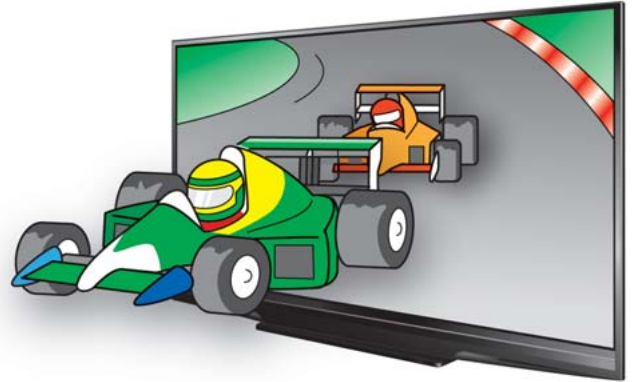
3Dを見よう!! 早わかりガイド

付属の3Dメガネと3D赤外線エミッターを使って、3Dに対応した放送や3D対応レコーダー/プレーヤーからの3D映像が楽しめます。

3Dメガネは、視力矯正用メガネの上からかけることができます。

※ご使用前に別冊の取扱説明書に記載の「安全のために必ずお守りください」と「ご使用上のお願い」、「留意点」を必ずお読みください。

※事前に、テレビを見るための準備(接続・設定)を完了させておいてください。



3Dメガネの名称・使いかた

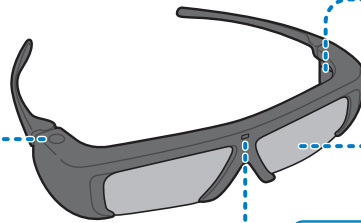
電源ボタン、インジケータ(赤)

電源を入れるとき…
電源ボタンを押します。
インジケータが約3秒間点灯します。

電源を切るとき…
電源ボタンを約2秒間押し続けると、インジケータが3回点滅して、電源が切れます。

※3D赤外線エミッターからの赤外線信号が途絶えると、約30秒後にインジケータが3回点滅して、自動的に電源が切れます。

※電池の残量が少ない場合は、インジケータが3秒ごとに点滅します。



電池ケース

コイン型リチウム電池(CR2025)を入れます。

レンズ(液晶シャッター)

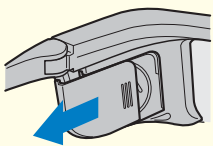
赤外線受光部

3D赤外線エミッターからの赤外線信号を受信します。
3D赤外線エミッターからの赤外線信号を受信することで、レンズ(液晶シャッター)の開閉タイミングを制御し、3D映像を表現します。

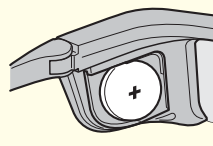
3Dメガネに電池を入れる

コイン型リチウム電池(CR2025)を1個使用

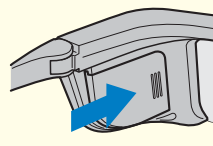
1 電池ケースのカバーをはずす



2 ⊕⊖をよく確かめて ⊕側が見えるように正しく入れる



3 電池ケースのカバーをつける

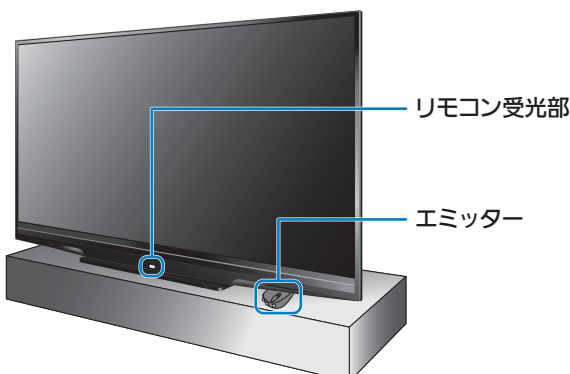


電池の持続時間は、連続使用で約50時間です。
(ご使用の状態によって寿命が変わります。)
3Dメガネの電源インジケータが3秒ごとに点滅する場合は、新しい電池と交換してください。

⚠ 注意

電池の向きを確認して、正しく入れる

3D赤外線エミッターの置き場所



📺 お願い!

3D赤外線エミッターをレーザーモニターの下側に置く場合は、レーザーモニターのリモコン受光部からできるだけ離して置いてください。近くに置くと、3D赤外線エミッターとリモコンの送信信号が干渉することがあります。

3D赤外線エミッターをレーザーモニターの上には置かないでください。

3D映像を視聴する

本機では、次の3D映像に対応した放送や入力信号を立体的な映像として視聴することができます。(2010年8月現在)

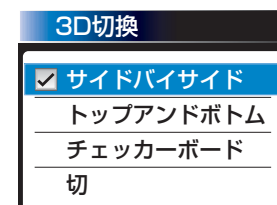
- 地上デジタル放送、BSデジタル放送、110度CSデジタル放送の3D映像
- ステーションのHDMI映像・音声入力1～4に接続した3D映像対応レコーダー/プレーヤーからの3D映像
(CATV(ケーブルテレビ)からの3D映像の視聴については、CATV会社へお問合わせください。)



1 3D映像を画面に映す

- 3D映像対応レコーダー/プレーヤーからの3D映像を映す場合、レコーダー/プレーヤー側の3Dモード(「3D設定方式」など)を「サイドバイサイド」に切り換えてください。(くわしくは、レコーダー/プレーヤーの取扱説明書をご覧ください。)

2 3D を押して3Dモードを切り換え、決定 を押す



※チェッカーボードは、HDMI映像・音声入力端子から入力した3D映像の場合にだけ、選ぶことができます。

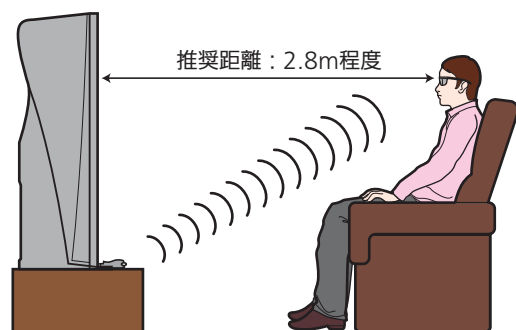
- 3Dモードを切り換えてから映像が出るまで、少し時間がかかります。
- 放送の3D映像を視聴している場合は、放送の種類やチャンネル、入力を切り換えると、3D切換の設定が「切」に戻ります。
- 3D映像対応レコーダー/プレーヤーからの3D映像を視聴している場合は、入力を切り換えても3D切換の設定は記憶しています。また、HDMI1～4入力ごとに設定を記憶することができます。

3 3Dメガネの電源ボタンを押して、3Dメガネの電源を入れる

- 3Dメガネの電源インジケータが約3秒間点灯します。

4 3Dメガネを装着する

3D映像の視距離について



- 3D映像を視聴するときは、画面から2.8m程度離れたところ(画面の有効高さの3倍程度の視距離)で視聴することをおすすめします。
- 推奨距離より近い距離で視聴すると、体調不良や目の疲れの原因になることがあります。
- 画面から離れすぎると、3Dメガネが正常に動作しなくなることがあります。
- 3D赤外線エミッターと3Dメガネの間に障害物を置かないでください。
- 3D赤外線エミッターは、レーザーモニターのリモコン受光部からできるだけ離して置いてください。近くに置くと、3D赤外線エミッターとリモコンの送信信号が干渉することがあります。
- 3D赤外線エミッターをレーザーモニターの上には置かないでください。

取扱説明書P.47でよりくわしく

3D切換の設定と映像の見えかたのイメージ(3Dメガネを使用しているとき)

本機は、以下の3D映像にのみ対応しています。

放送・入力信号の3D映像のモードに合わせて、本機の3Dモード(3D切換の設定)を切り換えてください。

		放送、HDMI映像・音声端子からの入力信号			
		3D映像 サイドバイサイド	3D映像 トップアンドボトム	3D映像 チェッカーボード	2D映像 (通常放送など)
本機の3Dモード(3D切換の設定)	サイドバイサイド	正常な3D映像	左半分と右半分が重なり上下に2段表示された映像	左半分と右半分が重なった映像	左半分と右半分が重なった映像
	トップアンドボトム	上半分と下半分が重なり左右に2段表示された映像	正常な3D映像	上半分と下半分が重なった映像	上半分と下半分が重なった映像
	チェッカーボード※	色が少し薄くてふれ、左右に2段表示された映像	色が少し薄くてふれ、上下に2段表示された映像	正常な3D映像	色が少し薄くてふれた映像
	切	左右に2段表示された映像	上下に2段表示された映像	色が少し薄くてふれた映像	正常な2D映像

※チェッカーボードは、HDMI映像・音声入力端子から入力した3D映像の場合にだけ、選ぶことができます。

お知らせ

- 放送や接続している機器によっては、上記の内容とは異なる場合があります。
- 3D映像の見え方には、個人差があります。
近視や遠視、乱視、左右の視力が異なる方は、視力矯正メガネの装着などによって視力を適切に矯正したうえで、3Dメガネを使用して視聴してください。

■ レンズ(液晶シャッター)について

- レンズに力を加えないでください。
また、製品を落としたり、曲げたりしないでください。
- 鋭利なものでレンズの表面を引っかかないでください。
レンズが破損し、3D映像の品質が低下するおそれがあります。

■ 赤外線受光部について

- 赤外線受光部を汚したり、シールなどを貼らないでください。
3D赤外線エミッターからの信号を受信できなくなり、3Dメガネが正常に動作しなくなることがあります。
- 別の赤外線通信装置の影響があると、正しい3D映像を見ることができない場合があります。
- リモコンを操作すると3Dメガネが誤作動することがありますが、故障ではありません。リモコンの操作をやめると正常に戻ります。

■ 3Dメガネを使用するときは

- 3Dメガネの近くで強い電磁波を生じる機器(携帯電話など)を使用しないでください。誤動作の原因となります。
- 3Dメガネは正しく装着してください。上下を反対にしたり、前後を逆にしたりすると、正しい立体像を見ることができません。
- フレームをねじるなど無理な力を加えると、レンズが割れる場合があります。
使用後は箱に入れて、お子様の手の届かないところに保管してください。

取扱説明書P.46・48でよりくわしく



注意 3D映像を安全に視聴するために必ずお守りください

3D映像の視聴中に疲労感、不快感など異常を感じたら、視聴を中止する
3Dメガネを使用中にはっきりと2重に映像が見えたら、視聴を中止する



視聴中止

そのまま視聴すると、体調不良や長時間の視聴による目の疲れの原因になることがあります。

適度な休憩をとり、長時間連続して視聴しないでください。

3D映画などの場合は、1作品の視聴を目安に適度な休憩をとってください。

3Dゲームなどの3D映像の場合は、30分～1時間を目安に適度な休憩をとってください。

不快な症状が出たときは、回復するまで3D映像の視聴や3Dゲームのプレイをやめ、必要に応じて医師にご相談ください。

また、回復するまで(2時間程度)は自動車などの運転をしないでください。

必要な休憩の長さや頻度、回復するまでの時間は個人によって異なりますので、ご自身で判断してください。

次のようなときは、3Dメガネを使用しない



使用禁止

- 光過敏の既往症がある
- 心臓に疾患がある
- てんかんの既往症がある
- 体調不良や疲れているとき
- 睡眠不足
- 酒気を帯びている
- 妊婦

症状や体調の悪化の原因になることがあります。

お子様の視聴年齢は5～6歳以上を目安とする



5～6歳以上

体調不良、目の疲れの原因になることがあります。

お子様の場合は、疲労や不快感などに対する反応がわかりにくいいため、急に体調が悪くなる場合があります。お子様が視聴の際は、保護者の方がお子様の体調変化や目の疲れに注意し、適度な休憩を取るよう監督してください。

3D映像を視聴中に誤ってモニター画面や人をたたかない
3D映像を視聴するときは、周囲に壊れやすいものを置かない



禁止

画面との距離を誤って画面をたたいたり、身体を動かして周囲のものを壊すなど、けがや故障の原因になることがあります。

3D映像を見るときは3Dメガネを使用し、両目を水平に近い状態で正面から視聴する



両目を水平に近い状態で視聴

体調不良や目の疲れの原因になることがあります。近視や遠視、乱視、左右の視力が異なる方は、視力矯正メガネの装着などによって視力を適切に矯正したうえで3Dメガネを使用してください。

3Dメガネに異常・故障があった場合は使用を中止する



使用中止

けがや体調不良、目の疲れの原因になることがあります。

3Dメガネをかけたまま移動しない



禁止

周囲が暗くなり、転倒などによるけがの原因になることがあります。

コイン型リチウム電池取扱いの注意

- プラス⊕とマイナス⊖の向きを正しく入れる。
- 正しい電池を使用する。

使用電池：コイン型リチウム電池
品番 CR2025



正しい電池を正しく入れる

取扱いを誤ると、電池の破裂、液漏れにより、火災・けがや周囲を汚す原因になります。

- 分解したり、ショートさせたり、火の中に投入したりしない。
- 充電しない。
- 直接半田付けしない。
- 高温・高湿の場所で使用や保管をしない。



禁止

保管時は、ショートさせないように必ず端子部をセロハンテープなどで絶縁してください。

破棄時は必ず端子部をセロハンテープなどで絶縁し、自治体によって処理のしかたが異なりますので、その指示に従って廃棄してください。

