



▲天井埋込形MB-P50MT(冷房専用)

三菱電機 水冷式パッケージエアコン事例レポート

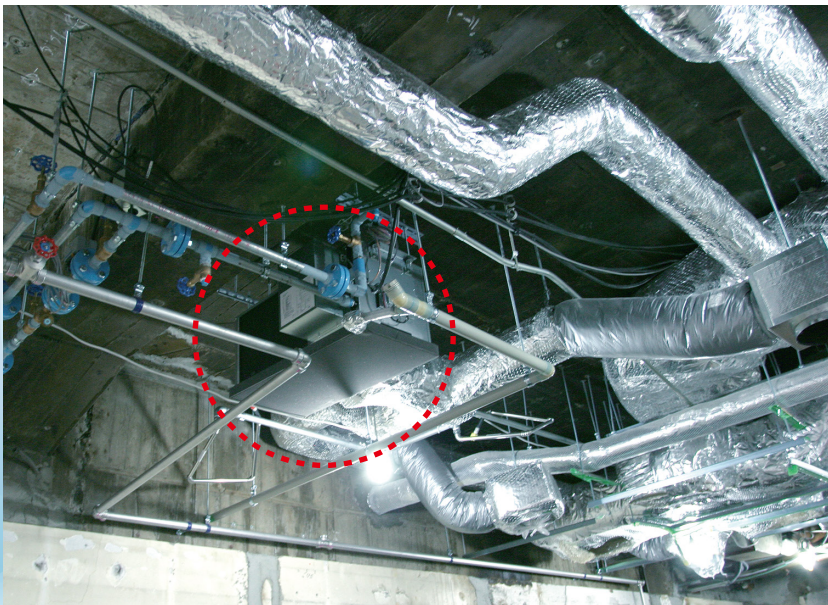
大型ビル地下飲食店街への出店を支える 水冷パッケージエアコン

博多ラーメン由丸 国際ビル店 様

ご採用機種 ▶ 水冷式パッケージエアコン：MB-P50MT×1台

事例の
ポイント

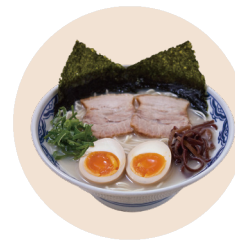
1. 水冷式の大型ビルの、部分的な熱負荷増加に後付けで対応
2. 室外ユニットを設置することなく、別系統の個別空調を実現
3. 既存の水配管を活用でき、縦シャフトの冷媒配管工事が不要



▲吊り込みが終わったMB形。吹出口は3ヶ所のうち2ヶ所が見える。細いパイプは冷却水配管及びドレン管



▲店舗ファサードの完成イメージ



◀「由丸らーめん」。豚頭骨も使うオリジナルの豚骨スープと自社製の極細麺が好相性

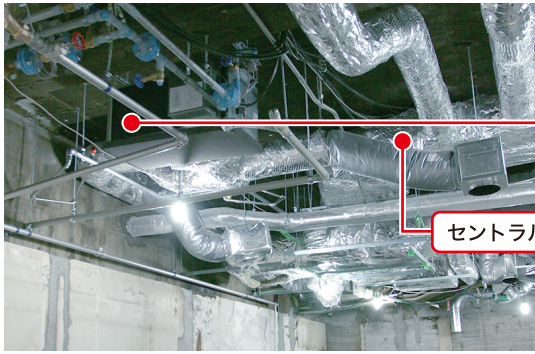
東京・日比谷の帝国劇場に隣接する国際ビルは、1966年竣工のオフィスビル。地下1階の飲食店街「KUNIGIWA(クニギワ)」には、バルや食堂、各国料理店などが軒を連ね、市場のように賑わいます。ここに2015年7月「博多らーめん由丸」様の14店舗目がオープン。経営主体は大東通商グループの株式会社M・R・S様。「シンガポール・シーフード・リパブリック」や「バビーズ」など人気店舗を多業態で展開中です。

由丸様の国際ビル店は、席数53、客数は昼夜で200人/日の見込み。空調の効いたビル内とはいえ、麺とスープのほか、餃子・揚げ物・炒め物などに対応する厨房の熱負荷はかなり大きくなりま

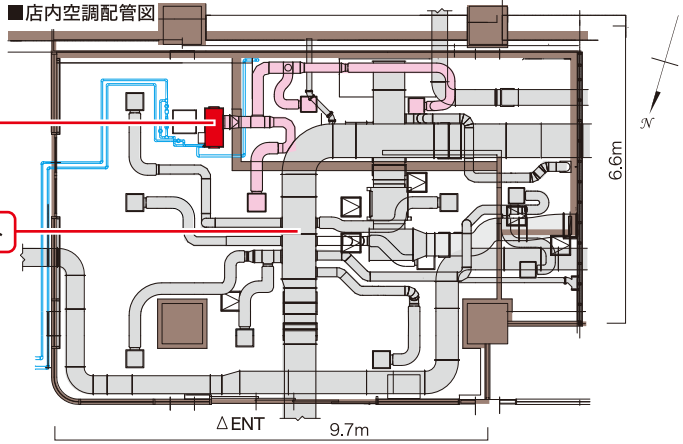
す。このため開店にあたって冷房専用小型水冷パッケージエアコン(MB-P50MT)を増設されました。

増設用個別空調機の選定では、ビル側のインフラ設備としてテナント共用冷却水設備が用意されているため、「水冷式」が前提条件でした。さらに、KUNIGIWAの各店舗で使われているMB形(旧タイプ)の信頼性が評価され、新MB形導入の運びとなりました。

所在地：東京都千代田区丸の内3-1-1国際ビルB1
 納入機種：【水冷式パッケージエアコン】MB-P50MT×1台
 設備設計：三菱地所プロパティマネジメント株式会社
 施工：第一工業株式会社



▲MB形本体は客席カウンター上部の天井内に設置

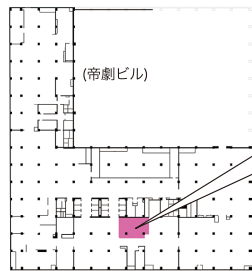


ビルの基本空調は、空気方式セントラル(複数階複数ゾーン式)。各店舗の空調は、セントラルの給排気+テナント共用冷却水を賃借室境界まで用意し、ダクト分岐や個別空調の設置は、テナント側で実施



▲SRC造、地上9階・地下6階・塔屋3階。B1は面積約4,000㎡、階高4.0m、共用部天井高2.6m。一体建築となっている帝劇ビルと連絡

■国際ビル地下平面図



▲厨房との仕切りを兼ねたカウンター席と内装のイメージ

施主様

作業環境への配慮でコンセプトの体現を

株式会社 M・R・S

取締役 小倉 好博 様

国際ビルへの出店にあたり、エリアの特性をリサーチしたところ、「サラリーマンが多く、ラーメン店は少ない」とわかり、味にこだわる由丸は食事と酒の場としてニーズがあると思いました。由丸では、麺は鮮度を重視し、都内の自社工場からチルドで配送。オリジナルのスープは青森の工場から届きます。ただ、餃子は店で手で包み、炒め物も注文ごとなので、その分厨房の負担は増えますね。



厨房にはスープ釜が多く、茹麺機は6連対応、餃子や揚げ物もあるので館内空調だけだと40℃近くになります。専用の空調機で作業者の負担を減らし、店のコンセプト「麺処・飲み処」にふさわしい味とサービスを提供したいと思います。

設備設計者様

信頼性が高かった旧MB形の後継機に期待

三菱地所プロパティマネジメント株式会社

有楽町営業管理部 主査 柳 勇太 様

麺場・コンロ周囲は高温で、単純に発生熱量に合わせて空調機を選定すると、能力が大きくなりすぎます。このため、室温よりも作業者に冷気が届くことを重視しています。また、セントラル空調の吹出(SA)を全て客席側に設け、厨房排気にて排出する設計とすることで、厨房内の熱気、水蒸気が換気されやすい計画となっています。旧タイプのMB形はシンプルで故障も少ない機種でしたので、新MB形にも期待しています。



国際ビルでは、AHUによるセントラル空調から、シティマルチWR2 E eco(水冷式)を用いた個別分散空調への改修を実施中です。地階は現在の空調方式を継続予定ですが、新MB形はM-NET対応なので、将来はビルの空調ネットワークに組み込める利点もありますね。

リースを活用すれば初期投資費用0円

毎月わずかなお支払いでご使用が可能です。ご相談は右記へお気軽にご相談ください。

三菱電機フィナンシャルソリューションズ株式会社

全国共通
フリーダイヤル

0120-303-810

Webサイト
へアクセス!



三菱電機冷熱応用システム株式会社

〒640-8686 和歌山市手平6-5-66 (073) 436-6413

<https://www.melars.co.jp/>

●お問い合わせは下記どうぞ

三菱電機住環境システムズ株式会社

北海道支社.....(011) 893-1342
東北支社.....(022) 742-3020
関越支社.....(048) 651-3224

東京支社.....(03) 3847-4339
中部支社.....(052) 527-2080
北陸営業部.....(076) 252-9935

関西支社.....(06) 6310-5060
中四国支社.....(082) 504-7362
営業本部(四国).....(087) 879-1066

九州支社.....(092) 476-7104