



Honda Cars 松本南 堀金店

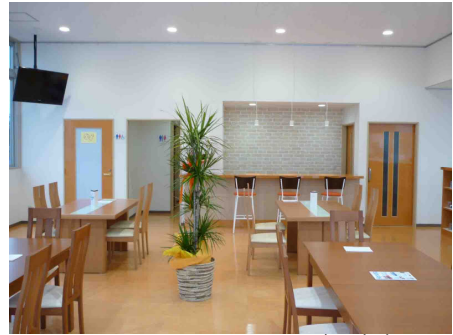
- 区分：新築
- 所在地：長野県安曇野市
- 竣工：2013年8月
- 施主：本田技研工業株式会社



ショールームにマッチした快適な明るさを確保し、省エネを実現



ショールーム



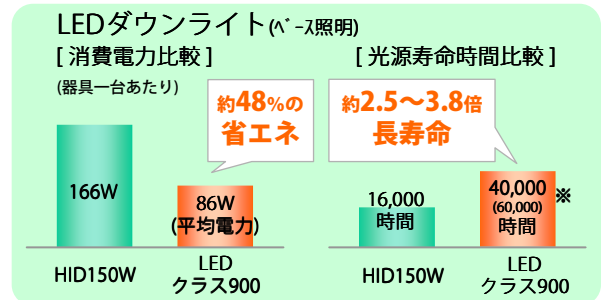
ショールーム内 商談エリア



整備工場



ショールーム



* 40,000時間(光束維持率86%)、60,000時間(光束維持率79%)

長野県安曇野市にオープンしたHonda Cars松本南の新店舗。ショールームの主照明には、HID150W相当のLEDダウンライト、壁面のエンブレムは、LEDスポットライトで効果的に照らされています。さらに、一部には色温度可変のLEDダウンライトを設置、一日の流れを視覚的に体感できるよう、自動で快適な光空間を作り出しています。整備工場の主照明は、メタルハライドランプ400W相当のLED高天井用照明を導入、また、屋外駐車場は外壁に設置したLEDライティングスケープで照明しています。省エネと快適空間の両立にLED照明を活用しています。

< 主な納入器具 >



LEDタ* ンライト
クラス900
EL-D9000N/5W AHZ
(昼白色)



LEDタ* ンライト
クラス300
EL-D3000M/3W AHZ
(昼白色~電球色)
色温度可変タイプ*



LEDスポットライト
クラス300
EL-S3002N/W
(昼白色)
EL-X0033
(ス* レッドレンズ*)



LED高天井用シーリング*
クラス2000
EL-C2000N AHJ
(昼白色)



LEDライティング* スケープ
クラス550
EL-S5500N/H AHN
(昼白色)