

三菱 LED 照明
MILIE
ミライエ

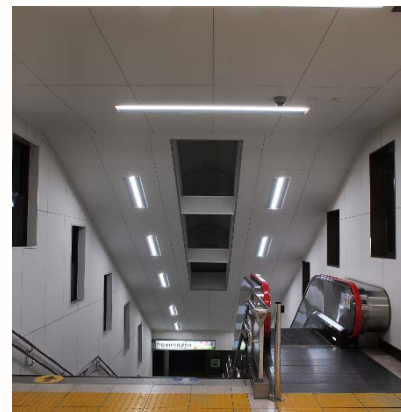
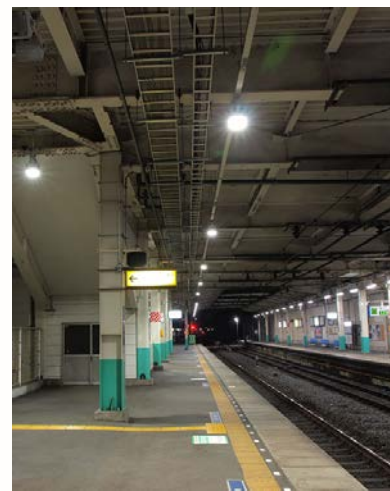
交通施設

東武鉄道 豊春駅

- 区分：改修
- 所在地：埼玉県春日部市
- 竣工：2017年9月
- 施主：東武鉄道株式会社
- 施工：東武電設工業株式会社

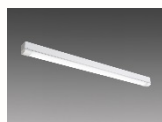


省エネ、省メンテナンスに優れた駅照明

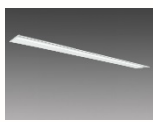


関東圏に広く路線網をもつ大手民鉄会社である東武鉄道では駅照明のLEDリニューアルの一環として、このたび東武アーバンパークライン 豊春駅の照明をLED照明に変更しました。従来光源と同等の照明器具を導入することで、雰囲気も安全性も変わらない公共空間を実現しました。ホーム屋根軒下には雨の吹き込みを考慮して蛍光灯器具に変え、LEDライトユニット形ベースライト「Myシリーズ」の防雨・防湿形（軒下用）を導入しました。橋上駅舎の下部分にはLED高天井用ベースライト「GTシリーズ」の防雨・防塵仕様を、また駅舎内の改札天井には「Myシリーズ」の埋込形器具を設置、すっきりした天井になっています。その他、駅舎入口にはライティングスケープ、防犯灯などを導入、リニューアル前同等以上の明るさを確保することで省エネと併せ安全性にも配慮した照明設計となっています。照明のトータル消費電力はリニューアル前と比較して約70%削減、長寿命に伴うメンテナンス費用の削減もあり、大きなコスト削減効果も期待されます。

< 主な納入器具 >



LEDライトユニット形ベースライト
「Myシリーズ」防雨・防湿形
直付形フライトタイプ
(FHF32形×2器具相当)



LEDライトユニット形ベースライト
「Myシリーズ」
埋込形 下面開放タイプ 220幅
(FLR110形×2 器具相当)



LED高天井用ベースライト
「GTシリーズ」
(防雨・防塵仕様)
(水銀ランプ 400形器具相当)

あしたを、
暮らしやすく。

SMART
QUALITY