

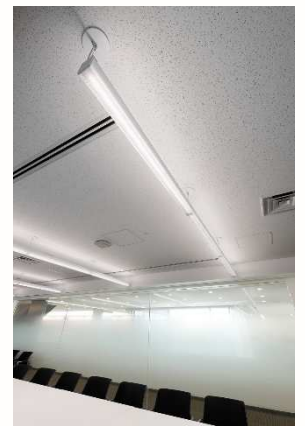
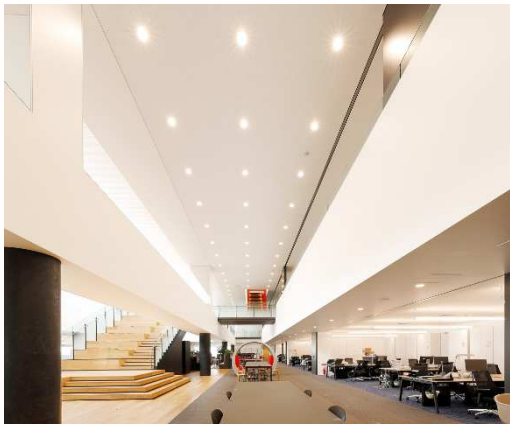


竹中技術研究所

- | | |
|----------------|-------------------|
| ■ 区 分 | ■ 施 主 : 株式会社竹中工務店 |
| ■ 所在地 | ■ 設 計 : 株式会社竹中工務店 |
| ■ 竣 工 : 19年10月 | ■ 施 工 : 株式会社竹中工務店 |



「最新の照明技術により省エネと快適性を実現したオフィスビル」



当研究所は、建築はじめ広範な分野における時代の最先端の研究開発に取り組んでいます。この度「新価値創造力の向上」を目指し、当研究所のリニューアル工事を実施。一人ひとりの創造性が高まる環境、オープンイノベーションを促進する環境を目指したゾーニングで最新の建築・設備・情報技術を駆使した研究所に生まれ変わりました。照明設備としては、メインとなるワーキングスペースに今回、当社と共同で開発した上下配光ペンダント器具を導入。明るさ、色温度を上下個別に変えることで用途、シーンに合わせた空間演出が可能となっています。器具側面からも光が透過することで、空間全体の明るさや視覚的な快適性を向上、連結によりシームレスな光のラインを描いています。また、改修後の建物には輝度分布を測定するカメラが14台設置され、そのデータをもとに照明やブラインドなどの設備を制御するシステムが導入されており、今後も光環境の快適性を高めるさらなるチューニングを行っていきます。

< 主な納入器具 >



上下配光ペンダント
(特注仕様)



LEDベースタウライト
「MCシリーズ」φ125
深枠タイプ クラス200
(FHT42形器具相当)
(色温度可変特注仕様)

あしたを、
暮らしやすく。

