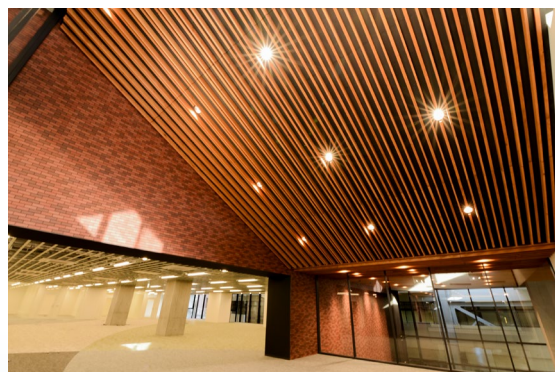
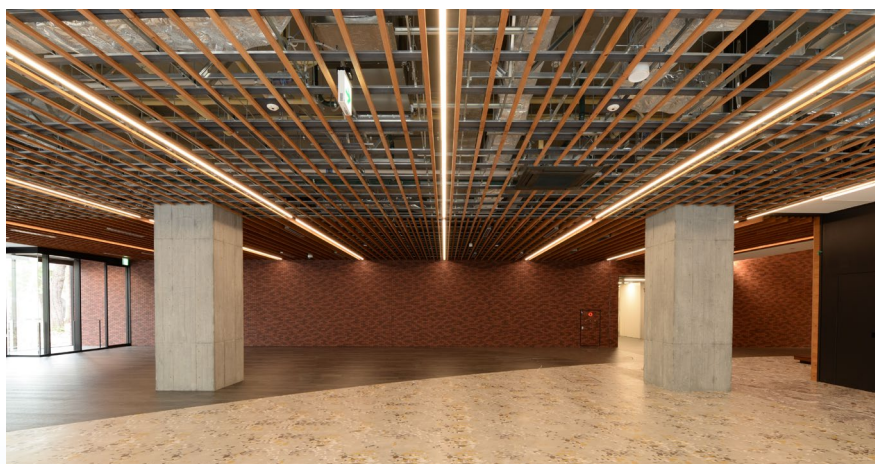
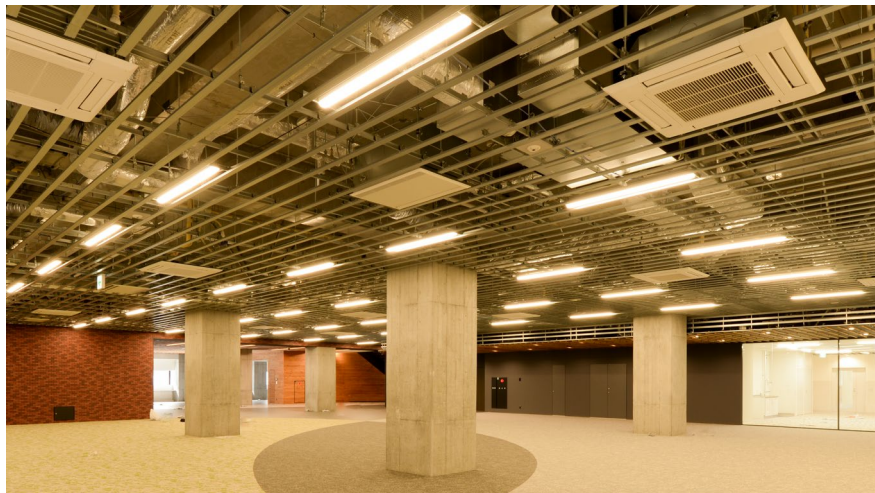


教育施設

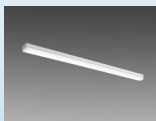
創造性を育み
学びの促進を演出するLED照明



■主な納入製品



LED一体形
建築化照明
SLIT 定格出カタイプ®

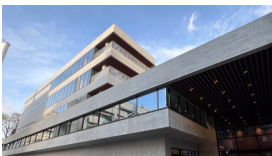


LEDライトユニット形
ベースライトMyシリーズ
直付形トラフタイプ



ネットワーク照明制御システム
MILCO.NET

成蹊大学では、理工学部エリアを再開発し、文系・理系の学生が共に活動するのに適した創造性を育む現代的なキャンパスとして新11号館を大学の中心部に新設しました。交流と学習を促進するエリア「ラーニングコモンズ」は、文理の垣根を超えて人が集まり、新たな価値を生み出す場として、ルーバーの間にスマートな建築化照明 SLITを設置することですっきりとしたオープンスペースを演出しています。研究の合間のリラックス空間「交流プラットフォーム」、理工学部の研究室のスケルトン天井にはライトユニット形Myシリーズトラフタイプを導入、建築との一体感により、広がりのある空間とし、視覚的な明るさを確保しています。また、施設全体にネットワーク照明制御システムMILCO.NETも導入、交流スペースには照度センサを利用した昼光利用による調光制御、廊下には人感センサによる在/不在制御など空間に合わせた照明制御で快適性と作業性を両立、効率的な照明空間を実現しています。



成蹊大学 新11号館

区分：新築
所在地：東京都武蔵野市
納入：2024年4月

施主：学校法人成蹊学園
設計：株式会社竹中工務店
施工：株式会社竹中工務店