



店舗外観

冷食コーナーの大敵、冷えの甘さを「ガラス扉」が解決! 省エネ性能も重視した充実の売場づくり



1



2



3

- 1 SV-JF形を4台ずつ背中合わせに配置。既設のショーケースとともに、充実の冷凍食品売場を形成
- 2 背面側に位置する4台にも冷凍食品がぎっしり
- 3 冷凍食品で特に人気なのが餃子やおでん。餃子は3ケースにわたり展開

近年、国内の食品流通市場では韓国食品の需要が拡大基調にあります。都内屈指の韓国カルチャー発信地・大久保エリアでも、2024年4月にスーパーマーケットTOPmart様がオープン。韓国食品の輸入やPB商品の開発も手がける運営会社の強みを活かし、圧倒的な商品力で競合との差別化を図っています。

中でも、店内奥にある冷凍食品売場は食材から惣菜まで圧巻の品揃えです。三菱電機のガラス扉付内蔵平形ショーケース「フリーコ」(SV-JF形)6尺×8台を主軸として、平形13台とリーチイン2台で構成し、ボリューム陳列を展開。

開店当初は移設品の他社製内蔵形ショーケースを主に使っていましたが、3年ほどの使用年数にもかかわらず、排熱で周囲が暑くなり、夏季は品温に影響が出ることもありました。そこで2025年3月、東京都の補助金※を活用し、計8台の更新に踏み切りました。ガラス扉付SV-JF形「フリーコ」への更新後は商品に影響が出ておらず、深めの庫内で陳列量も確保できると好評をいただいています。

※令和6年度 省エネ型ノンフロン機器普及促進事業

ガラス扉付 内蔵平形ショーケースSV-JFの特長

- 1 オープンタイプに比べ消費電力量が大幅ダウン!
- 2 ノンフロン冷媒R290採用で地球環境負荷を低減!
- 3 プッシュ形扉で商品が取りやすく、外気や空調の影響もブロック!



DATA

所在地: 東京都新宿区大久保1-1-11
納入機種: SV-JF684JTVA×8
開店日: 2024年4月

営業時間: 9:00~23:00
売場面積: 548.10㎡

お客様の声



8台を一挙更新で 冷凍食品売場を強化

TOPmart
店長 文南錫 様

当店は、本場の味をお求めになる近隣在住のコリアンの方々に加え、韓国の流行に敏感な日本人のお客様も数多く来店されます。そのため、「韓国の食卓」に欠かせない冷凍食品や調味料はもとより、SNS等で話題の新商品も、仕入れ力を活かしていち早く導入しています。宅配サービスも人気で、遠方から観光で訪れたお客様にご利用いただいています。

更新前の内蔵平形ショーケースは、外気の影響からか庫内が

うまく冷えない一方、排熱がすさまじく、夏場はお客様から「外より暑い」と言われるほどでした。更新後の三菱電機の平形ショーケースはガラス扉付でしっかり冷え、排熱もほとんど気にならないので快適です。

冷凍食品の充実したラインアップはTOPmartの強みの一つですが、ストックルームには限りがあります。今回導入したショーケースは庫内に深さがあるため、商品をたっぷり陳列できる点も嬉しいポイントです。冷凍機や冷媒配管などの工事也不要で、更新も非常にスムーズでした。運転効率がよく省エネになるということで東京都の補助金※を活用できたため、電気代の削減効果にも期待しています。

葛飾冷機センターさんには、機種選定と併せて補助金もご提案いただき、大変感謝しています。

※令和6年度 省エネ型ノンフロン機器普及促進事業

提案者の声

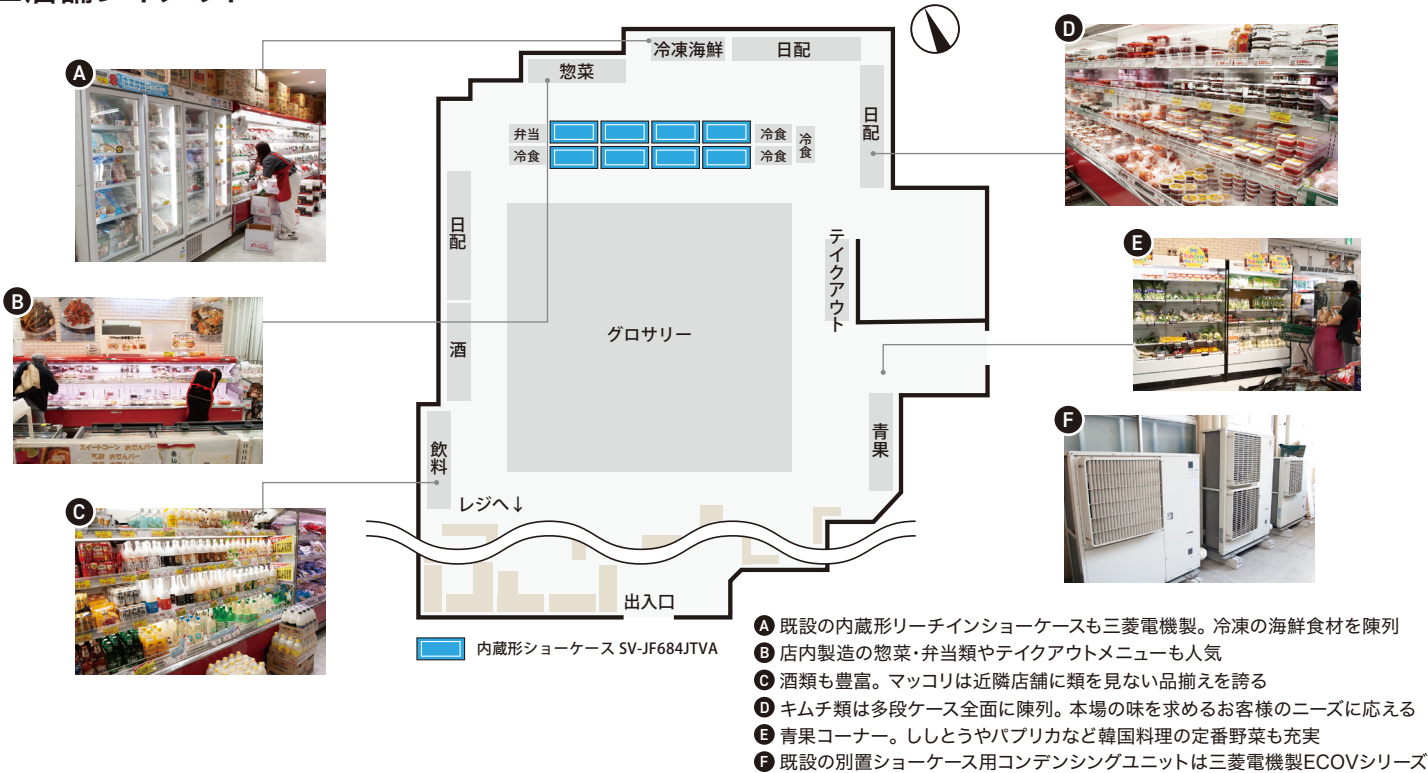


お客様のお悩みを フリエコで解決

株式会社 葛飾冷機センター
営業部 福井 信太郎 様

当初は、既設と同じオープンタイプの内蔵形ショーケースの導入をご検討中と伺いました。その後、庫内の冷えの甘さにお悩みであることがわかり、問題を解消できる製品として、三菱電機のガラス扉付ショーケースを提案。併せて、東京都の補助金の対象となる機種だったため、その概要についてもご案内しました。無事に補助金が適用され、お客様に喜んでいただくことができて良かったです。

■店舗レイアウト



三菱電機冷熱応用システム株式会社

〒640-8686 和歌山市手平6-5-66 (三菱電機株式会社冷熱システム製作所内)

●商品に関するお問い合わせやご購入のご相談は
三菱電機住環境システムズ株式会社

北海道支社 (011) 893-1342

東京支社 (03) 3847-4339

関西支社 (06) 6310-5061

四国開発営業課 (087) 879-1066

東北支社 (022) 742-3020

中部支社 (052) 527-2080

中四国支社 (082) 504-7362

九州支社 (092) 476-7104

関越支社 (048) 651-3224

北陸営業部 (076) 252-9935

沖縄三菱電機販売株式会社 (098) 898-1111