

### 三菱電機 電気式ヒートポンプ給湯機 業務用エコキュート事例レポート

お客様 **足和田ホテル様** 山梨県南都留郡富士河口湖町長浜395

ご使用内容  
**給湯**

## 国立公園内の景観保護を重視し、 重油使用量削減でコストも軽減



- 給湯用熱源機 業務用エコキュート サニーパックQ ECO QAHV-N560A×1台
- 貯湯槽 10t×1基

静謐な奥河口湖畔のリゾートホテル、足和田ホテル様。四季それぞれの美しい景観に身を置いて、ゆっくりと流れる時間を愉しむことができる場所です。隣の西湖へは車で3分と、河口湖周辺へのアクセスも便利で、1970年の創業以来多くのお客様が訪れています。

同ホテルでは、東館竣工後15年にあたる2008年春、給湯設備の熱源転換を視野に入れた設備更新計画に着手しました。従来は暖房も給湯も熱源はボイラー(重油焚き温水発生機)でしたが、給湯の主熱源に電気式ヒートポンプ給湯機を導入し、負荷増大時には更新後のボイラーで昼間沸き増しする併用方式を採用されたのです。その背景には、「河口湖という自然豊かな環境に適した設備にしたい」という施主様の思いと、特に冬季のエネルギーコストの増大がありました。

環境負荷低減とランニングコスト削減という二大目的に適う機種として選定されたのは、三菱電機の業務用エコキュート。2008年9月の更新後は、エコキュートの夜間稼働のみで、大浴場・客室の風呂・調理室(食器洗浄用)などメインである東館全ての給湯を賅っています。この冬、暖房需要が本格化した後もエネルギーコストで好結果が得られれば、西館用としてエコキュートを増設する予定です。



▲エコキュートには防雪フードを取り付けた



◀ゆったりとくつろげる客室



▲各部屋にある広い洗面台とバスタブ



▲大浴場。美肌効果があるというワイン風呂

# お客様の声



**富士箱根国立公園・奥河口湖 足和田ホテル**  
代表取締役 三浦 康夫 様

“緑と花のホテル”足和田ホテルは、美しい山々に囲まれた奥河口湖の目前に位置しています。自然豊かなこの地域にお客様を気持ち良くお迎えしたいと、以前からボイラー使用時に発生するCO<sub>2</sub>や煙が環境に与える影響を危惧していました。また、重油高騰の折、特に冬季は冷え込むためエネルギーコストがかさみます。対策を考えていたある日、雑誌で「エコキュート」の記事を目にしました。注目したのは、高効率運転でCO<sub>2</sub>排出量を抑えるので環境負荷の低減が可能となり、深夜電力を利用してコストも削減できること。掲載されていたのは家庭用だったので、「業務用もあるのでは」と東京電力さんへ問い合わせしてみたのです。そこで、今回導入を決めた「サニーパック Q ECO」を紹介されたという次第です。業務用エコキュートは他社にもありましたが、三菱電機のはパワフルな主熱源として安心して使えるので採用しました。

導入して1ヶ月経ちますが、電気式ヒートポンプは煙を出さず景観を損なうことがないのでうれしい限りです。ランニングコスト削減については、エネルギー消費量が最も大きくなる冬季に力を発揮してくれると期待しています。この冬の結果が好調であれば、西館へもエコキュートの導入を考えています。



▲明るい光が差し込むラウンジ



▲甲州牛をはじめとする地産の食材で作られたフレンチを提供

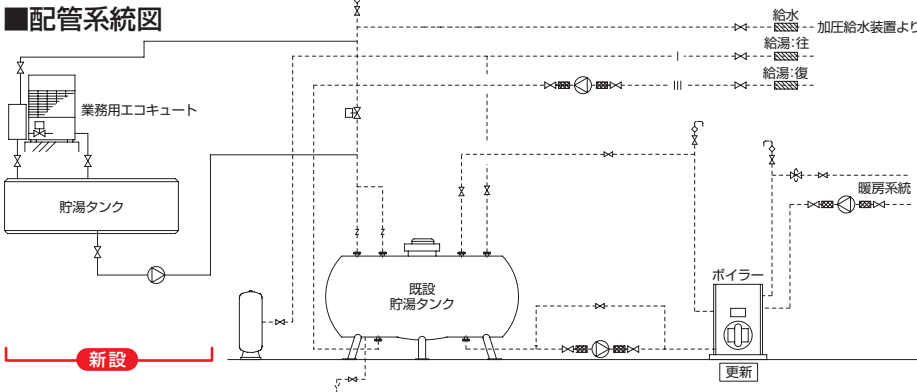


▲優雅に踊りを楽しめる、こだわりのダンスホール。このほか、茶室なども整っている



▲更新された重油焚き温水発生機と既設の貯湯槽

## 配管系統図



▲大浴場に併設された露天風呂

## 問題点

- ・地域並びに地球環境への影響
- ・冬季のエネルギーコストの増大

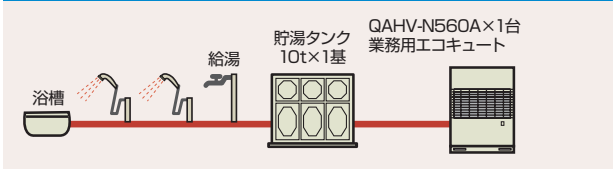
## 解決!

- ◎ CO<sub>2</sub>冷媒+効率運転+非燃焼式で環境負荷を低減
- ◎ 重油使用量の削減によるランニングコストの軽減

## DATA

- お客様：足和田ホテル 様
- 所在地：山梨県南都留郡富士河口湖町長浜395
- 敷地面積：11,550㎡
- 創業：1970年5月
- 建物竣工：1994年(東館)
- 設備更新：2008年9月

## ご採用システム(オールインワン形 サニーパックQ ECO)



〒640-8686 和歌山市手平6-5-66 冷熱システム製作所

お問い合わせは下記へどうぞ

三菱電機住環境システムズ株式会社	北海道社……………〒004-0041	札幌市厚別区大谷地東2-1-11……………(011)893-1342
三菱電機住環境システムズ株式会社	東北社……………〒983-0035	仙台市宮城野区日の出町2-2-33……………(022)231-2785
三菱電機住環境システムズ株式会社	東京社……………〒110-0015	東京都台東区東上野4-10-3(浅野ビル)……………(03)3847-4339
三菱電機住環境システムズ株式会社	中部社……………〒461-0040	名古屋市東区矢田2-15-47……………(052)725-2045
	北陸営業本部……………〒920-0811	金沢市小坂町西81……………(076)252-9935
三菱電機住環境システムズ株式会社	関西社……………〒564-0051	大阪府吹田市豊津町31-11……………(06)6310-5060
三菱電機住環境システムズ株式会社	中四国社……………〒733-0833	広島市西区商工センター6-2-17……………(082)278-7001
	四国営業本部……………〒761-1705	香川県香川郡香川町川東下717-1……………(087)879-1530
三菱電機住環境システムズ株式会社	九州社……………〒816-0088	福岡市博多区板付4-6-35……………(092)571-7014



古紙配合率100%再生紙を使用しています。



植物性大豆油インキを使用しています。