

三菱電機 電気式ヒートポンプ給湯機 業務用エコキュート事例レポート

お客様 飛騨高山温泉 宝生閣 様 岐阜県高山市馬場町1-88

ご使用内容
給湯

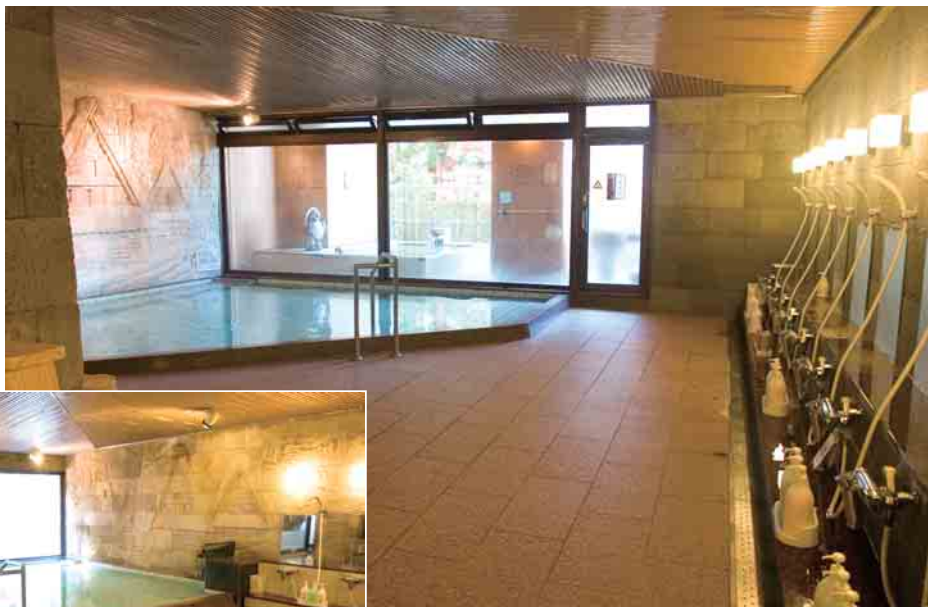
熱源転換でランニングコストを削減、 5年以内のペイバックを見込む



- 給湯用熱源機 業務用エコキュート サニーパックQ ECO QAHV-N560A×2台
- 貯湯槽 10t×2基



▲▼檜と信楽焼の客室付展望露天風呂



◀壁面に合掌造のレリーフが施された大浴場「仙人の湯」(上)と「天女の湯」



▲見事な梁組みの玄関



▲館内から四季折々の風景が望める



▲大浴場付属の各種露天風呂は天然温泉を利用



▲地下室に設置された業務用エコキュート



▲▼高山の町並みを一望する貸切展望露天風呂「星」と「月」



2008年秋、給湯熱源のリニューアルを実施した飛騨高山の旅館「宝生閣」様。落ち着いた和の佇まいが魅力の同館は城山公園の高台に建ち、前身時代を含めると約30年間旅館業を営む老舗です。

宝生閣様では1990年の開業以来、全館の給湯と大浴槽の昇温に灯油焚き温水ヒーターを使用していましたが、今回、「燃料費節減」と「CO₂排出量削減」を二大目的として、岐阜県内の事業用として初の業務用エコキュート導入に踏み切りました。業務用エコキュートは三菱電機「サニーパックQ ECO」(40kW級)を2台でご選定いただき、低負荷時には1台はバックアップに回ります。また繁忙期や厳冬期には、既存の温水ヒーター(通常は大浴槽昇温用)も併用。試算では、電気使用量は20kW増加するものの、燃料費が一日9,000円節減でき、イニシャルコストは約4.5年で回収できる予定です。

お客様の声



株式会社 ホテル高山 宝生閣
女将 井辺 和子 様

かつて33円/Lだった灯油が100円/Lを超えるような時期に、古村さんから「いつまで灯油使ってるの!」と、半ば怒られる形で提案を受けました(笑)。燃料費対策で業務用エコキュートを導入したのですが、確かに現在、1日あたりの灯油使用量が約200L減り、「ほぼ半減しているね」と、灯油ステーションの人も驚いています。また、システム更新後は供給されるお湯の温度が一定しているので、とても助かっています。365日営業は休みなしですから、お客様にご迷惑のかからないよう、工事にも配慮してもらいました。機種は「三菱電機のヒートポンプなら間違いはないだろう」ということで決めたようですね。当館ではISO14001を取得する計画もあり、CO₂排出量を減らせる業務用エコキュートに期待しています。

施工会社の声



株式会社 カケン
取締役統括部長 古村 久道 様

当初はヒートポンプチラーに更新して空調も賄うプランでしたが、大規模な配管改修は2009年以降に予定することになり、今回は既存の設備を活かしてランニングコストを低減する方向で提案しました。そのため①既存の密閉式5tタンクにエコキュート側から温水を供給する(自然に流れるよう圧力を調整)、②デマンド抑制のためエコキュートに強制停止をかける(17:30~21:30)など、工夫しています。エコキュートの設置場所は初めは屋外で考えましたが、多雪地帯であることと屋根からの落雪を考慮して、スラブを補強した地下室設置に変更し、吹出ガイドを取り付けました。熱源には各々特長がありますが、電気式ヒートポンプ給湯機は一次エネルギー効率有利です。また、電力を生む新技術の開発に期待して、今後の更新も電気熱源で提案したいと思います。



▲食事処「宝月」



▲大浴場の脱衣所洗面コーナー



▲厨房の食洗機にも給湯



▲休憩処「和(なごみ)」。館内は清雅な趣で統一されている

▶脇の坂を下れば陣屋や朝市もすぐ。この壁際は当初、業務用エコキュートの設置場所候補だった



◀インバーター式給湯加圧ユニット

◀遠方操作盤を事務室に置き、手元で管理



▲既存の貯湯槽と灯油焚き真空式温水ヒーター



▲自動制御盤

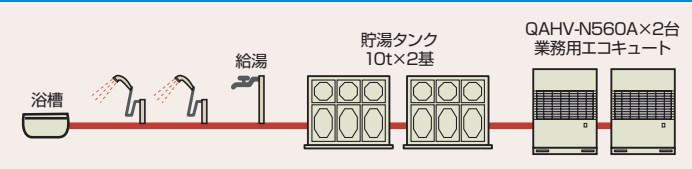


▶新設された貯湯槽

DATA

- お客様：株式会社 ホテル高山 宝生閣 様
- 所在地：岐阜県高山市馬場町1-88
- 客室数：62室(収容人員200名)
- 開業：1990年4月
- 改築：2002年4月
- 設備更新：2008年10月

ご採用システム(オールインワン形 サニーパックQ ECO)



三菱電機株式会社

〒640-8686 和歌山市手平6-5-66 冷熱システム製作所

お問い合わせは下記へどうぞ

三菱電機住環境システムズ株式会社
三菱電機住環境システムズ株式会社
三菱電機住環境システムズ株式会社
三菱電機住環境システムズ株式会社

三菱電機住環境システムズ株式会社
三菱電機住環境システムズ株式会社

三菱電機住環境システムズ株式会社

北海道社……………〒004-0041
東北社……………〒983-0035
東京社……………〒110-0015
中部社……………〒461-0040
北陸営業本部……………〒920-0811
関西社……………〒564-0051
中四国社……………〒733-0833
四国営業本部……………〒761-1705
九州社……………〒816-0088

札幌市厚別区大谷地東2-1-11……………(011)893-1342
仙台市宮城野区日の出町2-2-33……………(022)231-2785
東京都台東区東上野4-10-3(浅野ビル)……………(03)3847-4339
名古屋市東区矢田2-15-47……………(052)725-2055
金沢市小坂町西81……………(076)252-9935
大阪府吹田市豊津町31-11……………(06)6310-5060
広島市西区商工センター6-2-17……………(082)278-7001
香川県高松市香川町川東下717-1……………(087)879-1530
福岡市博多区板付4-6-35……………(092)571-7014

