

**MITSUBISHI
ELECTRIC**

Changes for the Better

業務用 内蔵形ショーケース 納入事例

業務用 2026-1

納入事例

マックスバリュ 西風新都店 様 (広島市安佐南区)

納入機器 内蔵形ショーケース フリエコ×10台



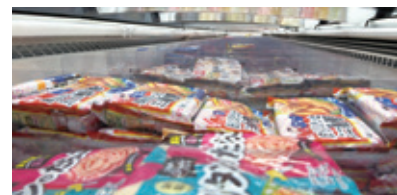
フリエコは側板レスで連結設置が可能！ 商品視認性アップで魅力的な売場づくりに貢献



▲SV-JF形を10台配置



▲ケース内は多種多様な冷凍食品が並べられている。庫内の霜付はほぼ無い

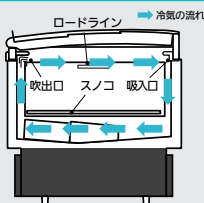


▲庫内は側板レス連結のため商品の見通しが良く、陳列スペースも広く確保されている

マックスバリュ西風新都店を運営されている(株)フジ様はフジ、フジグラン、マックスバリュ、マルナカ、ザ・ビッグ等約480店を運営されている中四国兵庫エリア最大のスーパーマーケットグループです。『地元、新しいつながりを。』をスローガンに中四国兵庫エリアの生活を支えています。広島県西部に位置する「ひろしま西風新都」に店舗を構えるマックスバリュ西風新都店は、地域密着型スーパーとして日々の暮らしを支えてきました。このたび、地域の活性化と若い世代の定住促進を目的に、店舗改装を実施。

2025年7月18日にリニューアルオープンしました。お客様のターゲット層拡大を目指し、内装・外装を全面的に刷新。その際に、「環境に配慮したショーケースを導入し、より多くの商品を魅力的に陳列したい」というご要望から、平形の冷凍食品売場一列すべて三菱電機製内蔵形ガラス扉付ショーケース「フリエコ」×10台を導入いただきました。環境に配慮した自然冷媒や高い省エネ性能、側板レスで複数台の連結設置が可能な点をご評価いただき、視認性と開放感を高めた魅力的な売場づくりに貢献しています。

側板レス連結で商品の視認性&陳列スペースアップ！



フリエコは「強制循環方式」を採用

ファンを利用して強制的に冷却した空気を庫内に送り込み冷却する仕組みのため、ケース間の仕切りとなる側板を取り外し、連結することが可能です。



フリエコ
Freeco

ガラス扉付 内蔵平形ショーケースSV-JFの特長

- 1 | オープンタイプに比べ消費電力量が約71.5%と大幅ダウン！※
- 2 | ノンフロン冷媒R290採用で地球環境負荷を低減！
- 3 | 連結部分が側板なしで連結可能！

※JIS B8631-2 (2011年版) で決められた測定方法で得られた年間消費電力量 SV-JF682JRVA-SとSG-JF680DRV (R410Aインバータ機) との比較

DATA

- 所在地: 広島県 広島市安佐南区 大塚西6-6-1
- 開業日: 2025年7月
- 納入機種: SV-JF682JRVA-S×2台, SV-JF682JRVA-R×2台, SV-JF782JRVA-R×5台, SV-JF882JRVA-R×1台
- 設備施工: 株式会社オリックス

しあわせをシェアしよう。

お客様の声

省エネ性の高さで側板レスが決め手



株式会社フジ
建設部 部長
兼) 営繕グループ マネージャー
國田 勝裕様

オリックス様から省エネ提案を受け、各店舗の別置式冷凍ショーケースで構築された売場から、内蔵形ショーケースへの入れ替えを順次進めておりました。そのような中、マックスバリュ西風新都店ではリニューアルオープンに伴い、三菱電機のガラス扉付きショーケース「フリエコ」をご提案いただき、自然冷媒採用で環境性が優れている点、ガラス扉

- 搭載で省エネ性が高く、側板レスで連結設置が可能な点が決め手となり採用いたしました。
- 設置後は**連結による一体感と庫内照明により、商品を綺麗に見せられているという印象**です。側板の仕切りがないため奥のケースの陳列商品まで見通しが良くなりました。
- またデッドスペースがないため**陳列数を増加でき、多品種で魅力的な売場づくりができています**。庫内に霜が付きづらい点もいいですね。
- 今後も地元で愛され、「また来たいね」と思っていただける店舗づくりを実現するため、新たな視点や発想を持ち、果敢にチャレンジしてまいります。

提案者の声

フリエコで魅力的な売場づくりをご提案



株式会社オリックス
取締役 工事担当
酒井 健治様

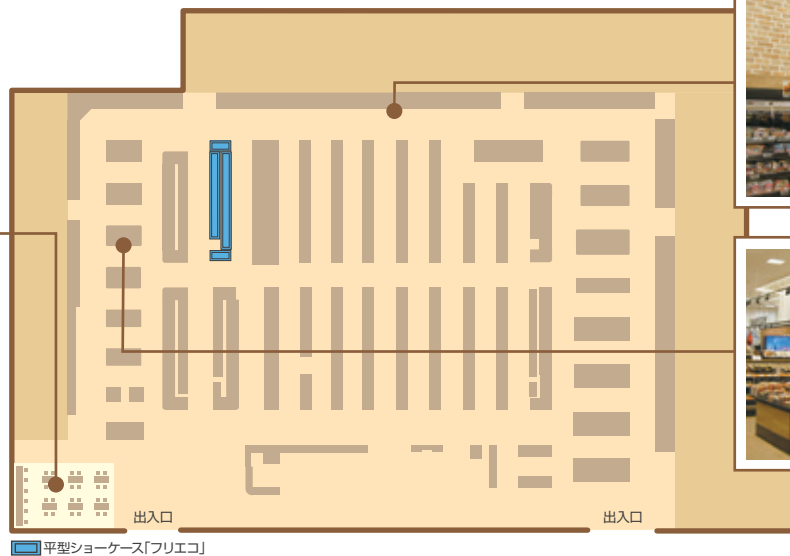
株式会社フジ様は、省エネに対し大変積極的に取り組まれており、毎月建設部・サステナビリティ推進室様に省エネの提案を行い、多々採用を頂いております。その一つとして、別置式冷凍平型ケースより内蔵冷凍平形プラグイン

- ケース(R290)に入替える省エネ提案をさせていただき、ご採用を頂いておりました。ただこれまで納入のプラグインケースは、ケースごとに側板が入るため、別置式ケースのような連結が出来ないかとのお問い合わせを頂いていたところ、**三菱電機より側板レスで連結可能な冷凍冷蔵切替内蔵形ショーケース「フリエコ」が発売されました**。提案の結果、今回マックスバリュ西風新都店にてご採用頂き、**別置式ケースに近い一体感を演出できた印象**です。フジ様からも高い評価を頂き、引き続き他店舗でもご採用頂いております。

■店舗レイアウト



▲リニューアルに伴いレストスペースを一新。ひろしま西風新都の歴史が書かれたパネルが飾られている。



■平型ショーケース「フリエコ」



▲売場は木目やレンガ調で、温かさや安心感を演出。お客様の日々のくらしに寄り添い、これまで以上の豊かさや新しさが感じられる商品やサービスを提供している。

三菱電機冷熱応用システム株式会社

本社 〒640-8686 和歌山市手平 6-5-66 (三菱電機株式会社冷熱システム製作所内)

お問い合わせは下記へどうぞ

| | |
|----------------------------|---------------|
| 三菱電機住環境システムズ株式会社 北海道支社 | (011)893-1342 |
| 三菱電機住環境システムズ株式会社 東北支社 | (022)742-3020 |
| 三菱電機住環境システムズ株式会社 関東支社 | (048)651-4212 |
| 三菱電機住環境システムズ株式会社 東京支社 | (03)3847-4339 |
| 三菱電機住環境システムズ株式会社 中部支社 | (052)527-2080 |
| 三菱電機住環境システムズ株式会社 北陸営業部 | (076)252-9935 |
| 三菱電機住環境システムズ株式会社 関西支社 | (06)6310-5061 |
| 三菱電機住環境システムズ株式会社 中四国支社 | (082)504-7362 |
| 三菱電機住環境システムズ株式会社 営業本部 (四国) | (087)879-1066 |
| 三菱電機住環境システムズ株式会社 九州支社 | (092)476-7104 |
| 沖縄三菱電機販売株式会社 | (098)898-1111 |

2026年1月作成