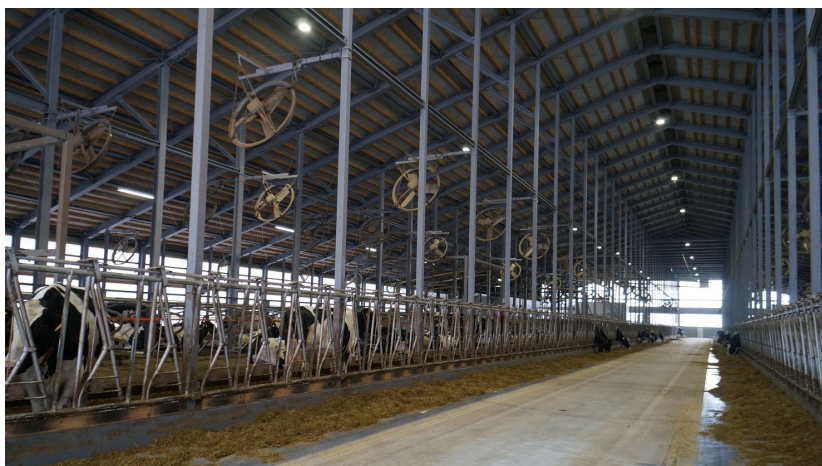
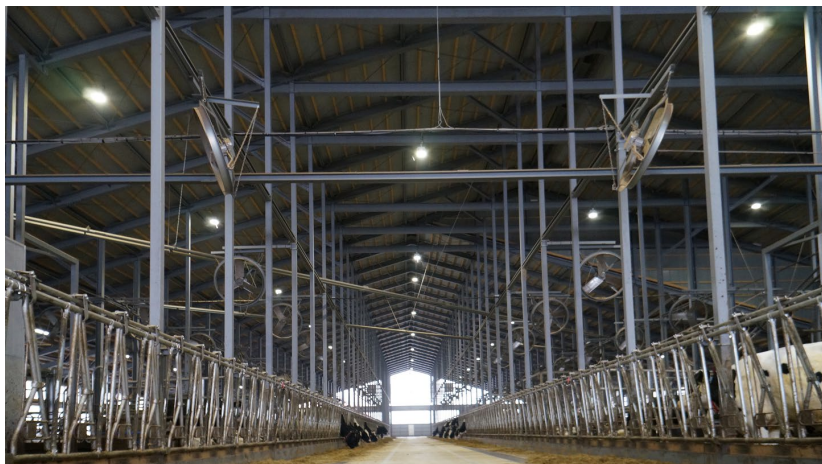


牛舎

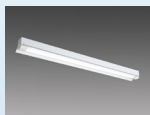
最新の畜産現場の省エネ化と
働く環境の向上を実現するLED照明



■主な納入製品



LED高天井用へーフライト
GTシリーズ 牛舎用
光束1500



LEDライトエット形へーフライト
Myシリーズ 防雨・防湿形（軒下用）
笠付タイプ



屋外用照明
小形投光器

株式会社CATTLE CHUMSは北海道稚内市にある畜産事業者で、昨年最新の牛舎が竣工、運営を開始されました。牛にとっても働く人々にとっても快適な環境で酪農が営めるように最新の設備を備えています。飼育されている乳牛は約200頭にのぼり、高い天井をもつ大きな牛舎で当社の高天井用LED照明器具「GTシリーズ」牛舎用が導入されました。牛舎は腐食性ガスが発生するため特殊環境に対応した器具が必要となります。当社の「GTシリーズ」牛舎用は発光面に耐久性の高い強化ガラスを採用、腐食性ガスによる劣化を防止します。また保護等級IP65を達成、牛舎のような湿度が高くほこりの多い環境にも対応します。その他、Myシリーズの防雨・防湿形、屋外には小形投光器も導入、LED照明は省エネ、長寿命で明るく作業環境も向上しているとご好評です。さらにLEDは低温時でも即時点灯するのでこまめな点消灯による効率的な運用も可能です。



株式会社 CATTLE CHUMS

区分：新築
所在地：北海道稚内市
納入：2021年11月

施主：株式会社 CATTLE CHUMS
設計：株式会社 興和工業
施工：株式会社 興和工業