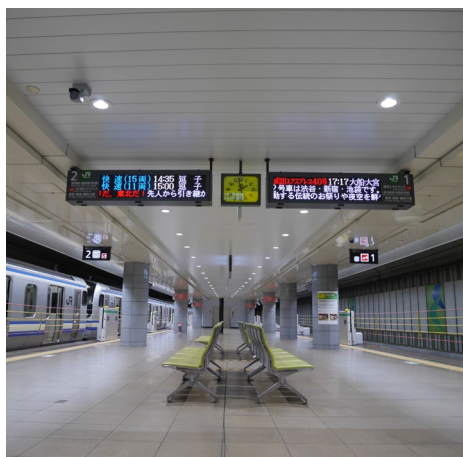


交通施設

日本の玄関口へとつながる駅を照らすLED照明



「成田空港駅」上3枚

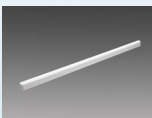


下3枚「空港第2ビル駅」

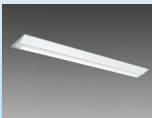
■主な納入製品



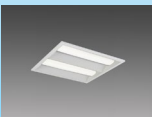
LED⁺ -スタッドライト
寸法550 φ250
FHT42形x3灯器具相当



LED一体形建築化照明
SLIT L1200タイプ
曲面カバー



LEDライトユニット形⁺ -スタッド
Myシリーズ 逆富士形
FHF32形x2灯器具 定格出力相当



LED一体形スクエアライト
□450
FHT42形x2灯器具相当

JR東日本「成田空港駅」「空港第2ビル駅」は日本の玄関口である成田空港第1ターミナル、第2ターミナル直結の駅です。東京オリンピック開催を機に明るさ向上と省エネを両立させるべくコンコース及びホームの照明をLEDリニューアルされました。両駅のコンコースではベース照明である直管蛍光灯器具をMyシリーズに、メタルハライドランプやコンパクト形蛍光灯を使用したスクエアライト、ダウンライトは一体型LED器具及びMCシリーズにリニューアルしました。間接照明、行灯照明も一体型LED器具に入れ替え、これまで同様空間に広がり感を演出しています。ホームも乗降部のベース照明にはMyシリーズを、ホーム中央部のダウンライトはMCシリーズなどでリニューアルしました。光色はコンコース部分は白色で落ち着いた雰囲気、ホーム部分は昼白色で明るくさわやかな雰囲気に演出しています。今回の改修により駅照明の照度を向上させつつ省エネ化と長寿命による省メンテナンス化が図れ、日本の玄関口に直結する駅に相応しい明るく開放的な空間となっています。

東日本旅客鉄道株式会社 成田空港駅、空港第2ビル駅

区分：改修
所在地：千葉県成田市
納入：2020年6月

施主：成田空港高速鉄道株式会社、東日本旅客鉄道株式会社
設計：東日本旅客鉄道株式会社、日本鉄道電気設計株式会社
施工：日本リーテック株式会社