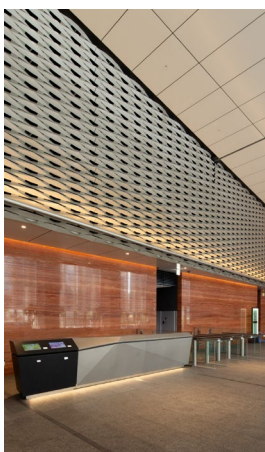
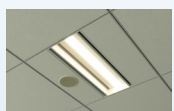


オフィス
ビル

新たなビジネス拠点となる複合オフィスビルにおいて効率的かつ快適な照明空間を実現



■主な納入製品



LED一体形
グリッド天井用照明 クラス350
(MILCO.NET通信機能付)



LED一体形
建築化照明 SLIT
定格出力タイプ



LEDユニバーサルダウンライト
φ75 グレアスタイプ



ネットワーク照明制御システム
MILCO.NET
画像センサ

東京の玄関口の一つ品川に隣接するJR田町駅前に誕生した新たなビジネス拠点で、オフィス・商業施設・国際対応施設からなる地上29階建ての複合ビルです。低層階はレストラン、スポーツジム、クリニックなどが入居する商業施設フロア、中～高層階はオフィスフロアとなっています。オフィスフロアは、快適かつ環境に配慮したサステナブルな空間を目指しています。執務室にはLEDグリッド照明器具を導入、明るく効率的なオフィス空間とし、エレベーターホール、通路などの共用部には電球色のグレアレスダウンライト、建築化照明SLITを間接照明として設置、落ち着きのある空間となっています。さらに各照明器具はネットワーク照明制御システム「MILCO.NET」と連携、執務エリアは画像センサ、共用部は人感センサ、調光コントローラにより、きめ細かい調光制御を行い、効率的な運用を行っています。



田町タワー

区分：新築
所在地：東京都港区
納入：2023年5月

施主：株式会社田町ビル・徳栄商事株式会社・三菱重工業株式会社
設計：株式会社三菱地所設計
施工：清水建設株式会社