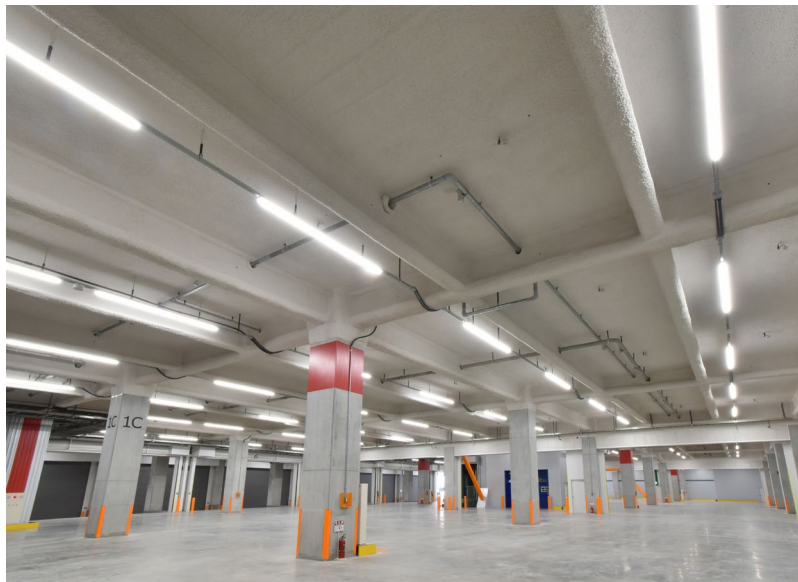


倉庫

物流倉庫の環境負荷低減を実現する
LED照明と照明制御システム



■主な納入製品



LEDライトユニット形パースライト
Myシリーズ 110形
直付形トラフタイプ



LEDライトユニット形パースライト
Myシリーズ 110形
防雨・防湿・耐塩形
直付形トラフタイプ



LEDライトユニット形パースライト
Myシリーズ 40形
人感センサ付器具 (中天井用)
直付形トラフタイプ



ネットワーク照明制御システム
MILCO.NET
照明コントローラ

ケイヒン株式会社では、物流事業の拡大を推進するため横浜港の中心に「本牧埠頭流通センター」を建設、稼働を開始されました。当センターでは環境負荷低減の取り組みの一環として効率的なLED照明が各種導入され、倉庫内のベース照明としてLEDライトユニット形Myシリーズが採用されました。常温倉庫と低温倉庫フロアにはMyシリーズ110形トラフタイプが設置され、さらにネットワーク照明制御システム「MILCO.NET」により、エリアに分けてフレキシブルに調光、きめ細かな運用が可能で、また、定温倉庫、中温倉庫は、Myシリーズ40形人感センサ付（中天井用）器具に高出力ライトユニットを組合せ、人の出入りに合わせた調光を行っています。倉庫1階の軒下には、港湾地区の屋外の設置となるため、Myシリーズ防雨・防湿・耐塩形器具を採用しています。これらLED照明の導入及び効率的な運用は、環境負荷低減に加え、物流倉庫内における作業効率の向上にもつながっています。



ケイヒン株式会社 本牧埠頭流通センター

区分：新築
所在地：神奈川県横浜市
納入：2024年4月

施主：ケイヒン株式会社
設計：東亜建設工業株式会社
施工：東亜建設工業株式会社