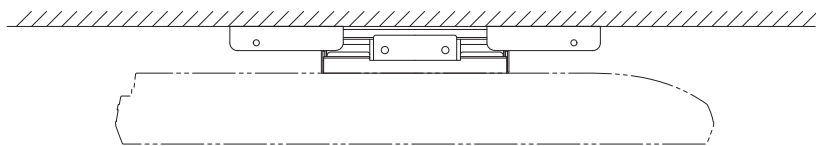


# 壁掛け金具(固定式) PS-6F-MK06RX(液晶テレビ LCD-32MX40/LCD-32H5BX/LCD-32MX45/LCD-32H5500X用)

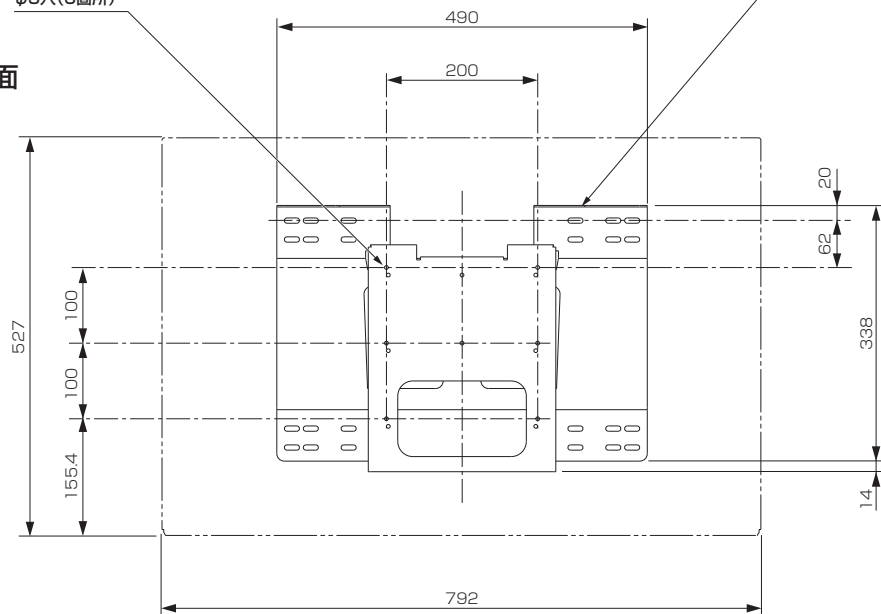
## ■寸法図 単位:mm

上面

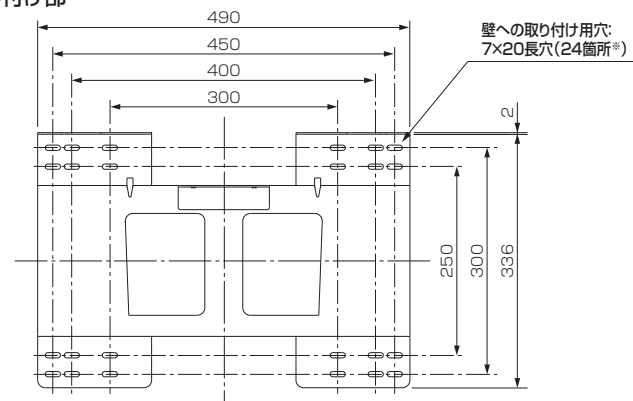


液晶テレビへの  
取り付け用穴:  
φ5穴(6箇所)

正面



壁への取り付け部



※:24箇所のうち、バランスの取れる8箇所を使用します。

側面



## ■仕様

外形寸法	幅 490 mm×高さ 352 mm×奥行き 53.8 mm
質量	3.5 kg
梱包寸法	幅 560 mm×高さ 140 mm×奥行き 420 mm
梱包質量	5.1 kg
付属品	液晶テレビ取り付け用ネジ(M4×16)×6、金具固定用ネジ×2

仕様は改良などのため一部変更する場合があります。

作成日付	2010年1月	形名	壁掛け金具(固定式) <b>PS-6F-MK06RX</b>
三菱電機株式会社 京都製作所		整理番号	10-B05