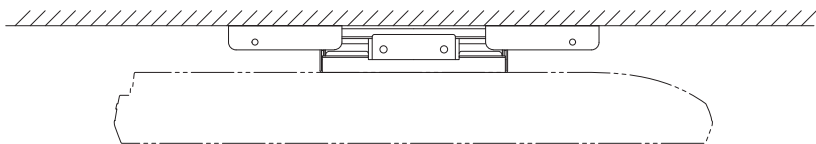


壁掛け金具(固定式) PS-6F-MK06RX(液晶テレビ LCD-32CB1用)

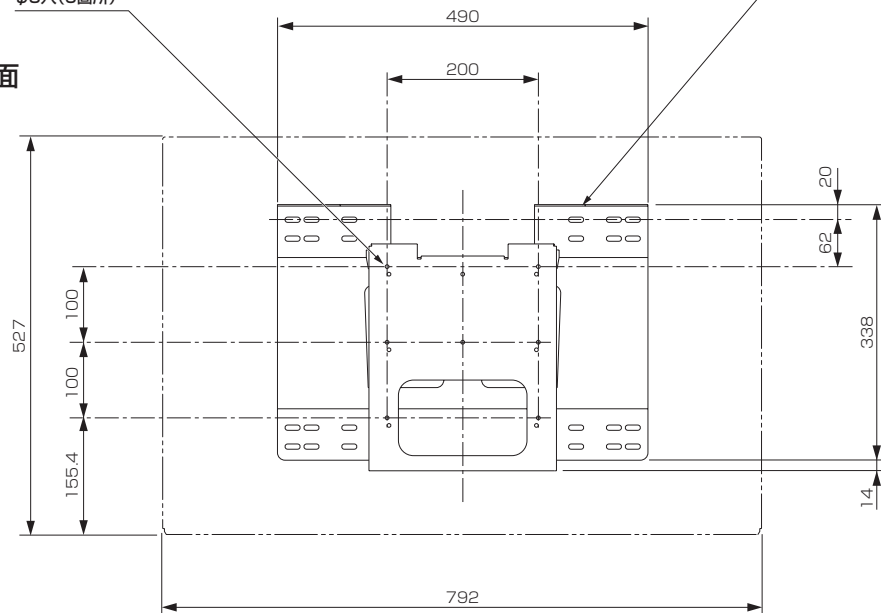
■寸法図 単位:mm

上面

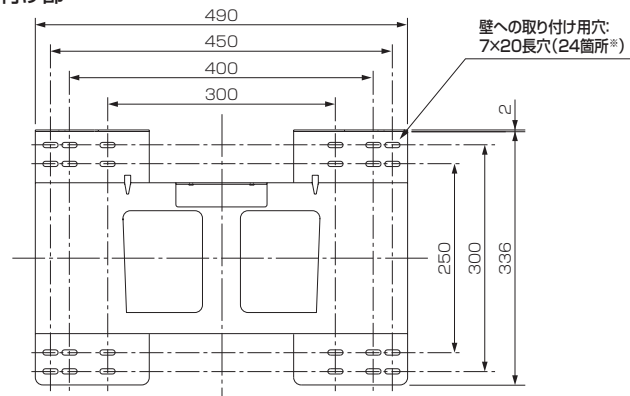


液晶テレビへの
取り付け用穴:
φ5穴(6箇所)

正面



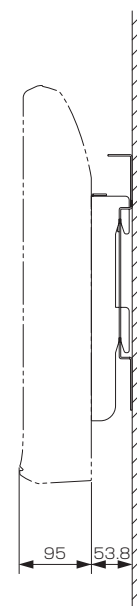
壁への取り付け部



壁への取り付け用穴:
7×20長穴(24箇所*)

※:24箇所のうち、バランスの取れる8箇所を使用します。

側面



■仕様

外形寸法	幅 490 mm×高さ 352 mm×奥行き 53.8 mm
質量	3.5 kg
梱包寸法	幅 560 mm×高さ 140 mm×奥行き 420 mm
梱包質量	5.1 kg
付属品	液晶テレビ取り付け用ネジ(M4×16)×6、金具固定用ネジ×2

仕様は改良などのため一部変更する場合があります。

作成日付	2010年11月	形名	壁掛け金具(固定式) PS-6F-MK06RX
三菱電機株式会社 京都製作所		整理番号	10-B45