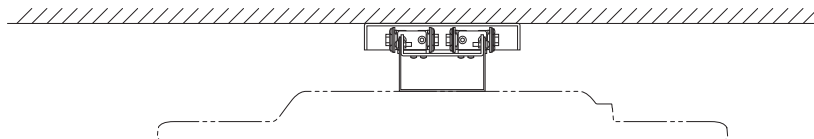


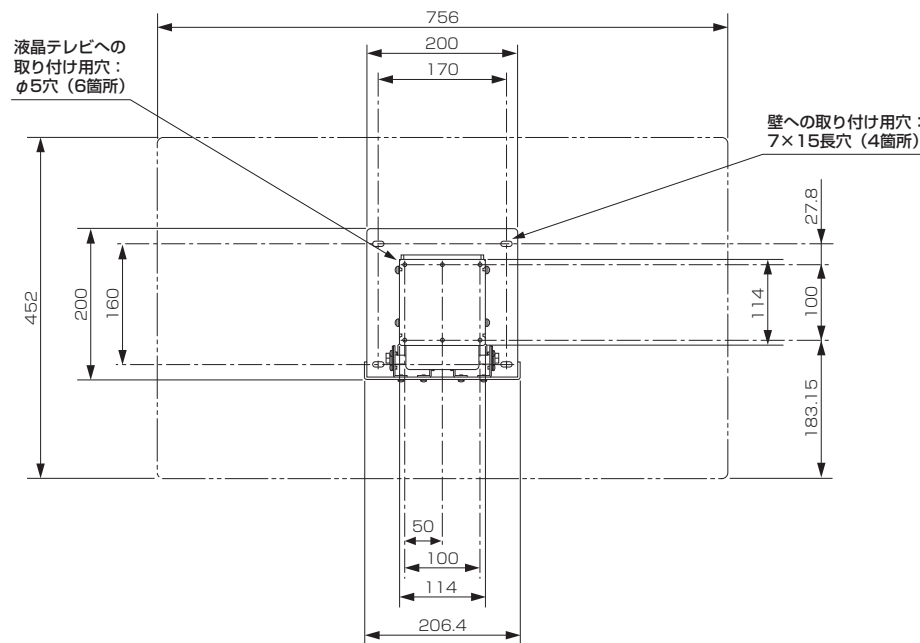
# 壁掛け金具 (チルト式) PS-6F-MK03C (液晶テレビ DSM-32L4用)

## ■寸法図 (横置き設置の場合) 単位: mm

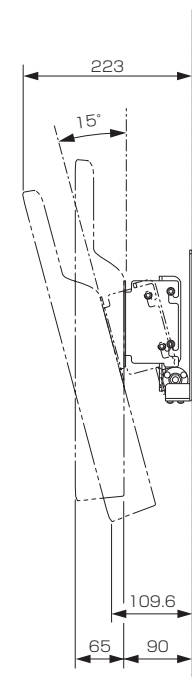
上面



正面



側面



## ■仕様

外形寸法	幅 206.4 mm×高さ 200 mm×奥行き 90 mm
質量	2.7 kg
梱包寸法	幅 230 mm×高さ 131 mm×奥行き 230 mm
梱包質量	2.9 kg
付属品	液晶テレビ取り付け用ネジ (M4×14) ×6

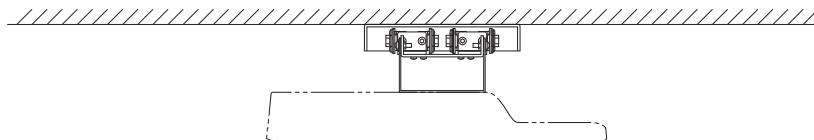
仕様は改良などのため一部変更する場合があります。

作成日付	2013年7月5日	形名	壁掛け金具 (チルト式) <b>PS-6F-MK03C</b>
三菱電機株式会社 京都製作所		整理番号	13-B25 (1/2)

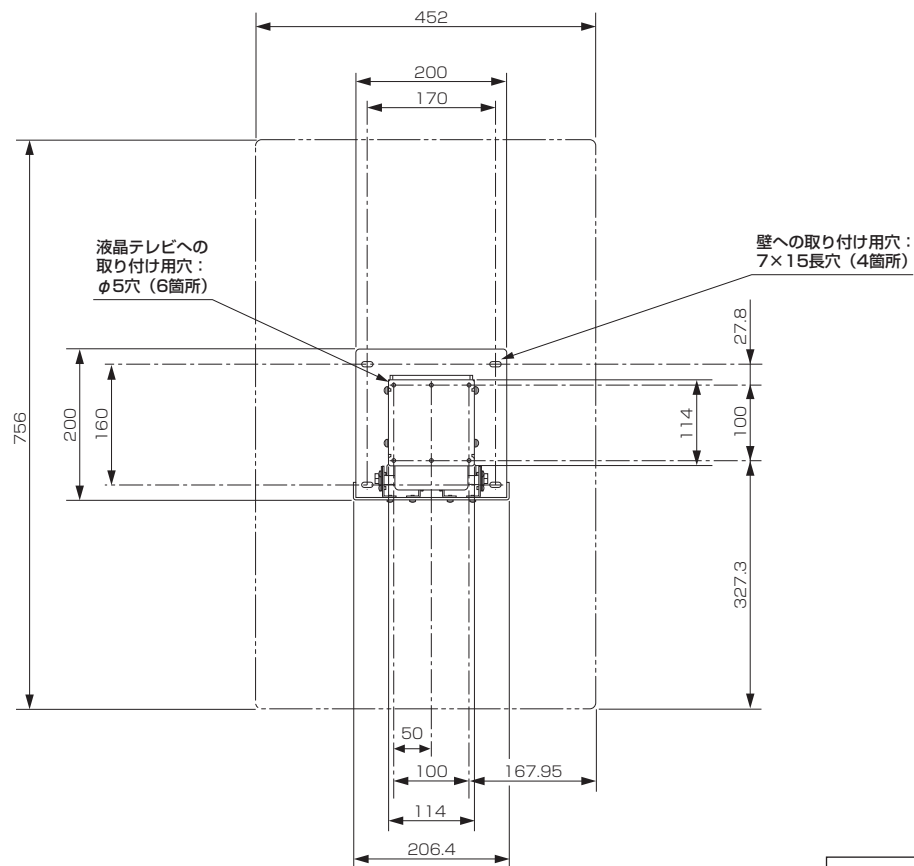
# 壁掛け金具 (チルト式) PS-6F-MK03C (液晶テレビ DSM-32L4用)

## ■寸法図 (縦置き設置の場合) 単位: mm

上面

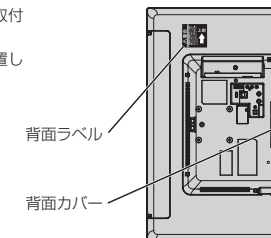


正面

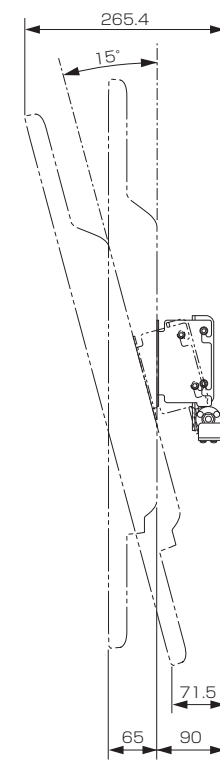


## ■縦置き設置する場合

※異物の混入による火災・故障防止のため、必ず本体のスタンド取付部位に、本体に付属の背面カバーを取り付けてご使用ください。  
 ※必ず背面ラベルの矢印が上を向くように、上下関係を守って設置してください。  
 逆方向で設置すると、故障の原因となります。



側面



作成日付	2013年7月5日	形名	壁掛け金具 (チルト式) <b>PS-6F-MK03C</b>
三菱電機株式会社 京都製作所		整理番号	13-B25 (2/2)