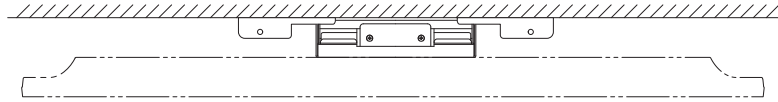


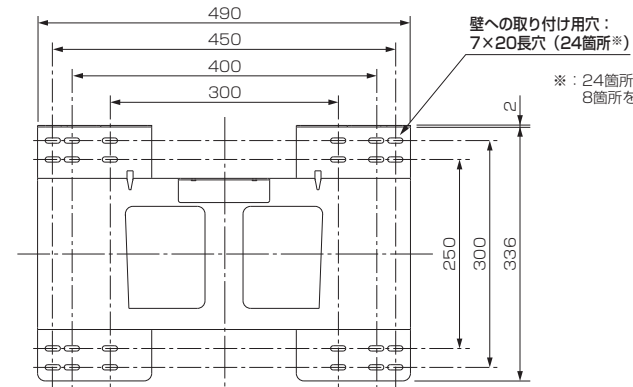
# 壁掛け金具（固定式） PS-6F-MK07RX（液晶テレビ DSM-50L4用）

## ■寸法図（横置き設置の場合） 単位：mm

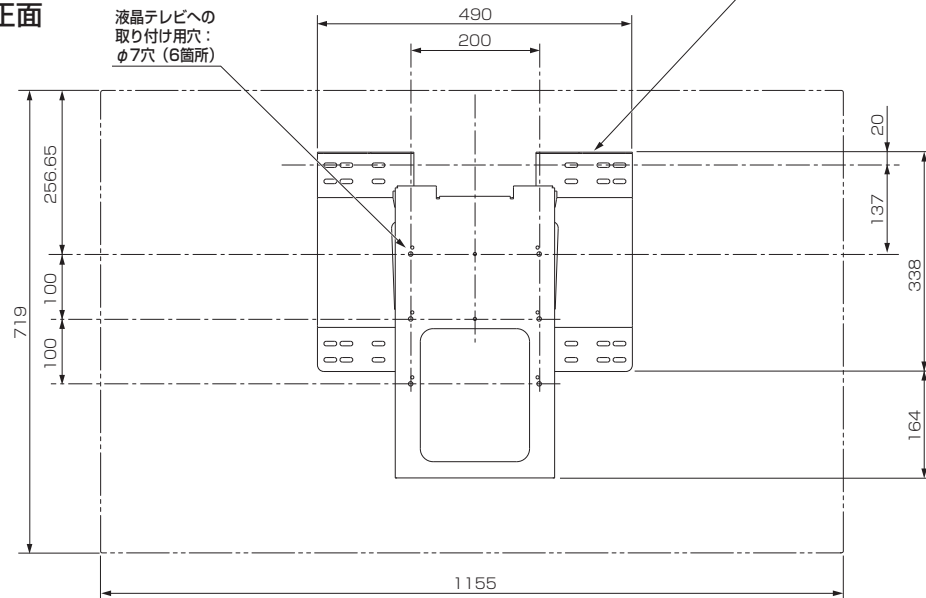
上面



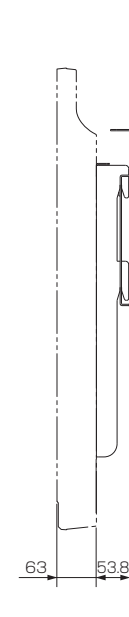
壁への取り付け部



正面



側面



## ■仕様

外形寸法	幅 490 mm×高さ 502 mm×奥行き 53.8 mm
質量	3.8 kg
梱包寸法	幅 560 mm×高さ 140 mm×奥行き 420 mm
梱包質量	5.5 kg
付属品	液晶テレビ取り付け用ネジ(M6×16)×6、金具固定用ネジ×2

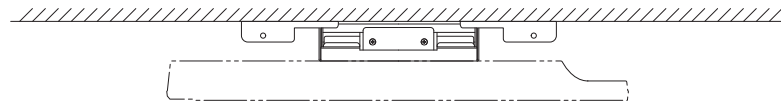
仕様は改良などのため一部変更する場合があります。

作成日付	2013年7月5日	形名	壁掛け金具（固定式） <b>PS-6F-MK07RX</b>
三菱電機株式会社 京都製作所		整理番号	13-B22 (1/2)

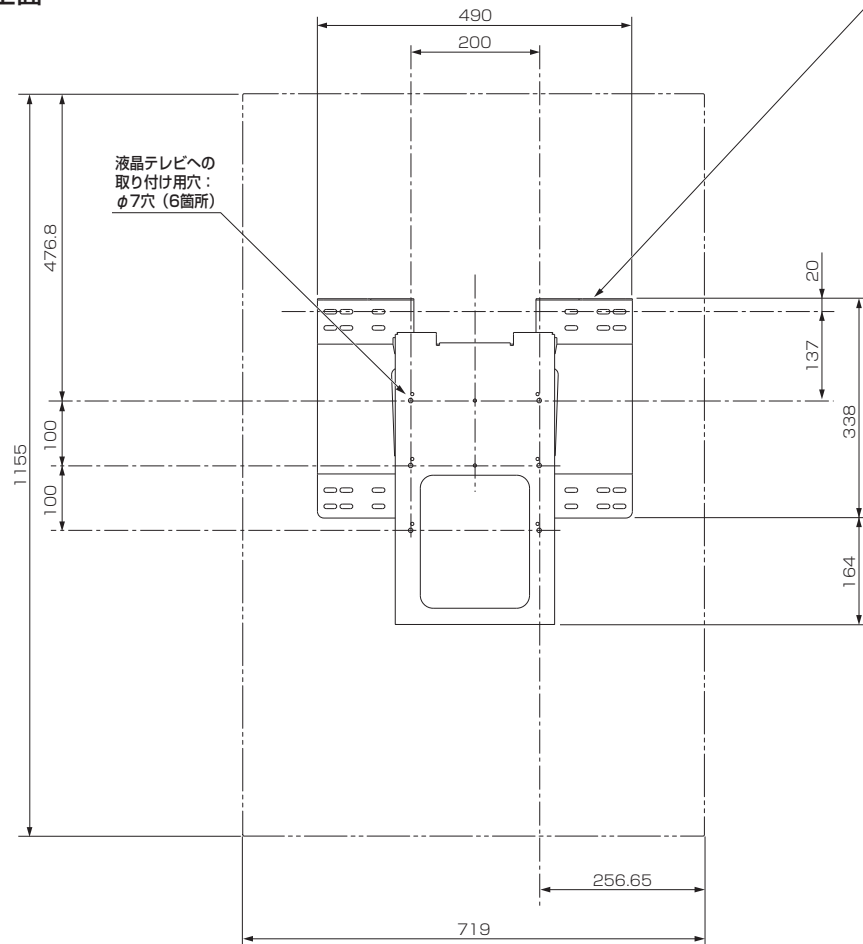
# 壁掛け金具（固定式） PS-6F-MK07RX（液晶テレビ DSM-50L4用）

## ■寸法図（縦置き設置の場合） 単位：mm

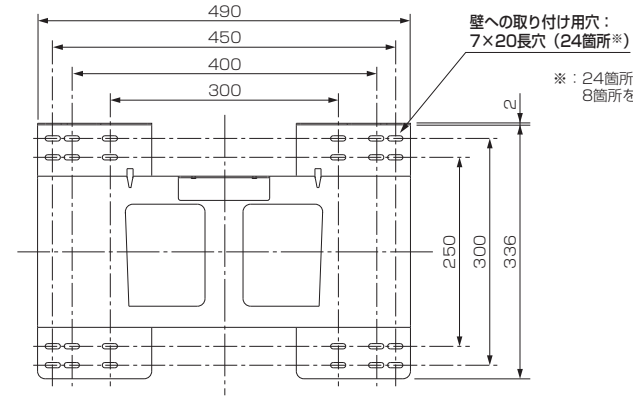
上面



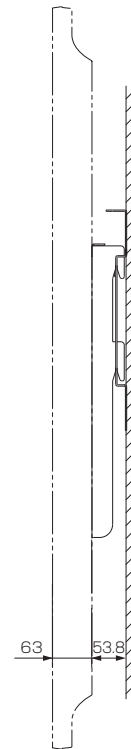
正面



壁への  
取り付け部

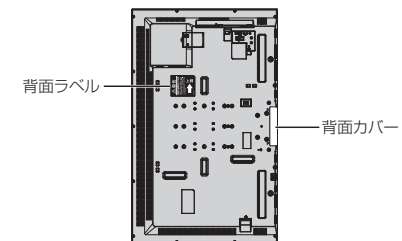


側面



## ■縦置き設置する場合

- ※異物の混入による火災・故障防止のため、必ず本体のスタンド取付部位に、本体に付属の背面カバーを取り付けてご使用ください。
- ※必ず背面ラベルの矢印が上を向くように、上下関係を守って設置してください。
- 逆方向で設置すると、故障の原因となります。



作成日付	2013年7月5日	形名	壁掛け金具（固定式） <b>PS-6F-MK07RX</b>
三菱電機株式会社 京都製作所		整理番号	13-B22 (2/2)