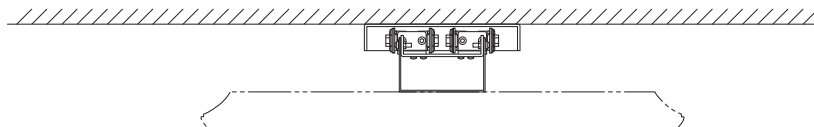


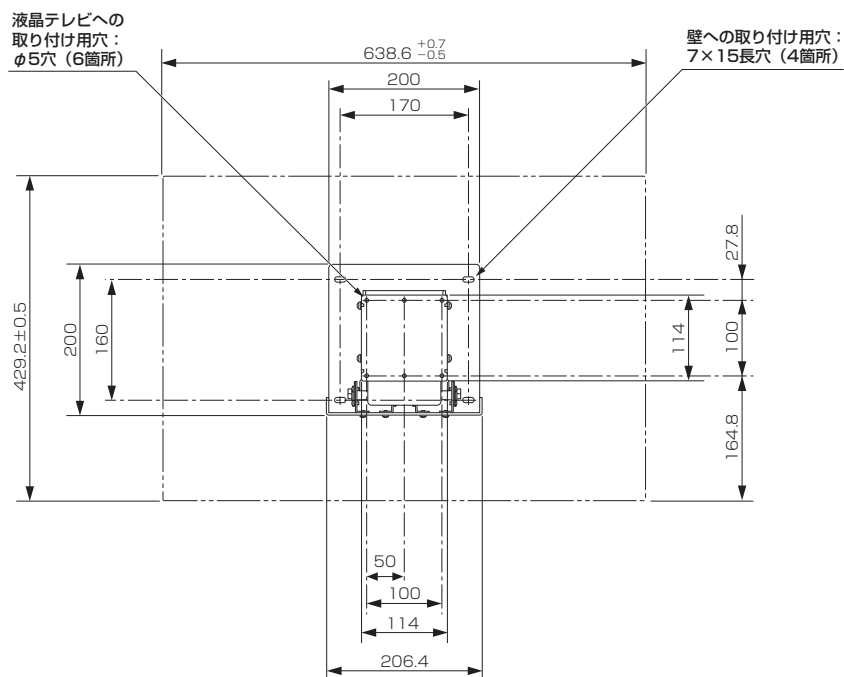
# 壁掛け金具 (チルト式) PS-6F-MK03C (液晶テレビ LCD-26LB3用)

## ■寸法図 単位: mm

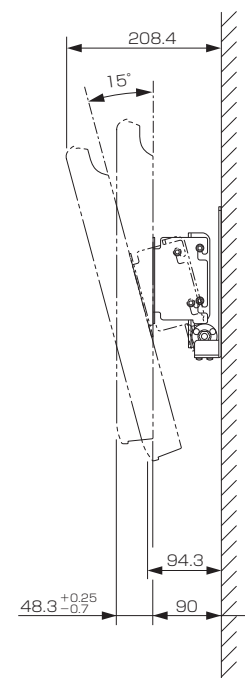
上面



正面



側面



## ■仕様

外形寸法	幅 206.4 mm × 高さ 200 mm × 奥行き 90 mm
質量	2.7 kg
梱包寸法	幅 230 mm × 高さ 131 mm × 奥行き 230 mm
梱包質量	2.9 kg
付属品	液晶テレビ取り付け用ネジ (M4×14) × 6

仕様は改良などのため一部変更する場合があります。

作成日付	2012年5月31日	形名	壁掛け金具 (チルト式) <b>PS-6F-MK03C</b>
三菱電機株式会社 京都製作所		整理番号	12-B07