

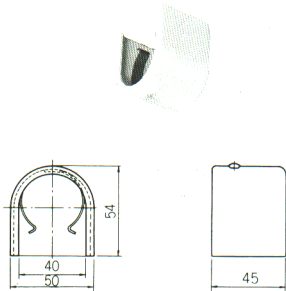
ソケットカバー

ソケットカバー 端部用

SKP1

○¥460

適合機種
KV-2711 KV4232
KV2211 KV4242
KV2221 KV4252
KV2212 KV-4801R
KV2222 FT2212
KV4211 FT4212
KV4221
KV4231
KV4241
KV4212
KV4222
白色プラスチック



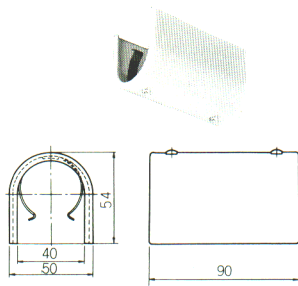
ソケットカバー

中間用

SKP2

○¥610

適合機種
KV4211 KV4222
KV4221 KV4232
KV4231 KV4242
KV4241 KV4252
KV4212 KV-4801R
白色プラスチック



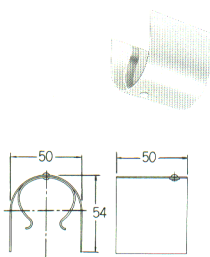
ソケットカバー

端部用

SKS01 **注文**

▲¥800

適合機種
FB25001 FB4211
FB25002 FB45001
FB45041 FB45002
FB45061 FB45003
FB45042 FB45012
FB45062 FB4212
FB4232
白色鉄板(鉄板厚さ:0.5)



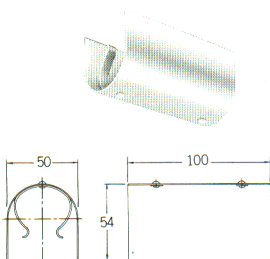
ソケットカバー

中間用

SKS02 **注文**

▲¥1,000

適合機種
FB45041 FB45042
FB45051 FB45052
FB45061 FB45062
白色鉄板(鉄板厚さ:0.5)

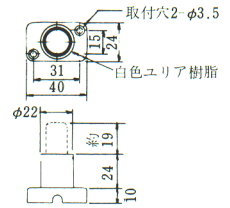
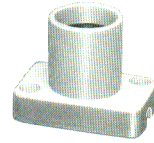


スタータソケット

FG-E形
G21SS

○¥150

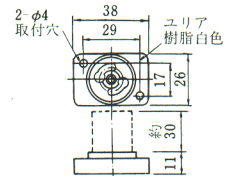
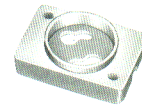
絶縁板つき
▽41-15286



FG-P形
G081PSS

○¥210

絶縁板つき
▽41-3697



スタータソケット使用上のご注意

- 周囲温度(器具内温度)は65℃以下でご利用ください。
- 器具に取付ける場合は、かならずソケット底部に付属のSS絶縁板を敷いてください。

グロースタータ

FG-1E



FG-7E



FG-4P
FG-7P



FG-1P
FG-5P



定 格 表

形名	使用電圧(V)	適合蛍光ランプ	適合スタータソケット	価格
FG-7E	100	FL6, 10	G-21SS	◎ ¥80
FG-1E	100	FL15, 20, 30, FCL20, 30	"	◎ ¥80
FG-1P	100	FL15, 20, 30, FCL20, 30	G-081PSS	◎ ¥150
FG-4P	200	FL40, FCL40	"	◎ ¥150
FG-5P	147	FCL32	"	○ ¥150
FG-7P	100	FL6, 10	"	△ ¥150

- グロースタータにはガラス製部品を使用していますので、取扱いにご注意ください。
- けい光ランプの点灯が遅くなるのは主にグロースタータが古くなったためです。早目にグロースタータを交換してください。
- グロースタータを交換するときは、必ず電源スイッチを切ってから行ってください。

スタータ使用上のご注意

- 周囲温度(器具内温度)は60℃以下でご利用ください。
- けい光ランプに適合したものをご利用ください。(定格表を参照してください)
- E形のグロースタータには必ず雑音防止用コンデンサをスタータソケットに並列に接続してください。

¥は標準価格の略称で、この価格には消費税は含まれておりません。