

## 一般埋込形 (下面開放)

FHF32W×2

### YBM4242A

YBM4242のモデルチェンジ品

1EC◎・2EC◎(PD) 標準価格 **32,500**円

1ED◎・2ED◎(PE) **New** 標準価格 **26,500**円  
1998年7月21日発売予定

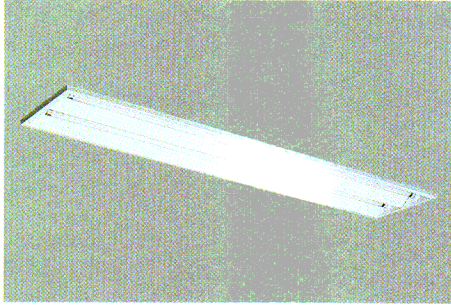
- 本体 鋼板・白色仕上
- 反射板 鋼板・白色仕上
- 重さ 2.9kg
- ソケット L401T
- 鋼板厚さ 0.6 (本体) 0.4 (反射板)

ランプ別梱包

適合連結金具: REB52 標準価格 700円  
同タイプ非常用器具: YBMH4242A



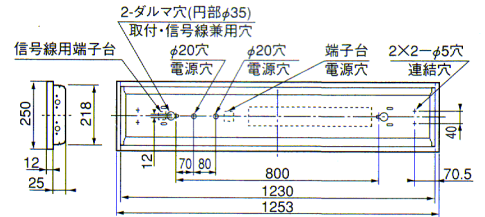
## Cチャンネル回遊形



推奨ランプ FHF32EX-N  
全光束 9000 lm

定格	1EC・1ED	2EC・2ED
消費電力 (W)	99	98
消費効率 (lm/W)	90.9	91.8

埋込穴 ★連続埋込穴長手寸法 1253×N-18  
220×1235 (Nは器具台数を示します)



## 埋込形ルミファイン

FHF32W×2

### YBMH4242A

YBMH4242のモデルチェンジ品

1EC◎・2EC◎(PD) 標準価格 **88,000**円

1ED◎・2ED◎(PE) **New** 標準価格 **82,000**円  
1998年7月21日発売予定

- 本体 鋼板・白色仕上
- 反射板 鋼板・白色仕上
- 重さ 4.1kg
- ソケット L401T
- 電池 7N25AA
- 鋼板厚さ 0.6 (本体) 0.4 (反射板)

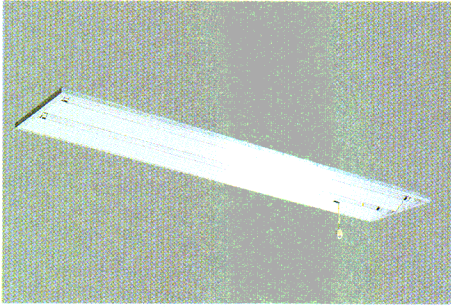
ランプ別梱包

適合連結金具: REB52 標準価格 700円  
同タイプ器具: YBM4242A

●非常時には2灯中の1灯が1600lmで点灯します。



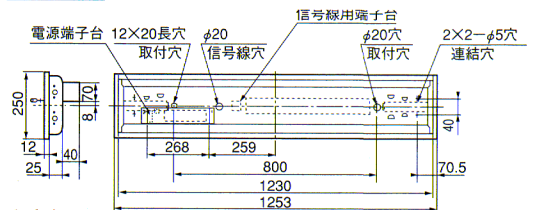
## YBM4242Aタイプ非常用照明器具 (蓄電池内蔵形)



推奨ランプ FHF32EX-N  
全光束 9000 lm

定格	1EC・1ED	2EC・2ED
消費電力 (W)	104	103
消費効率 (lm/W)	86.5	87.4

埋込穴 ★連続埋込穴長手寸法 1253×N-18  
220×1235 (Nは器具台数を示します)



保守率 0.70

器具高さ (m)	2.0	2.5	2.7	3.0	3.5	4.0	5.0	6.0	7.0
単体配置	A1 4.6	5.1	5.2	5.4	5.7	6.0	6.3	6.3	6.2
	B 4.3	4.7	4.8	5.0	5.2	5.4	5.6	5.7	5.6
A2 4.4	4.9	5.0	5.3	5.6	5.8	6.1	6.2	6.1	
直線配置	A 10.6	11.8	12.3	12.9	13.8	14.7	15.9	16.8	17.3
	B 10.4	11.5	11.8	12.4	13.1	13.8	14.8	15.5	15.9
四角配置	A 9.5	10.6	11.1	11.7	12.6	13.4	14.7	15.8	16.5
	B 9.3	10.3	10.7	11.2	11.9	12.6	13.7	14.5	15.2
AO 2.6	3.0	3.1	3.2	3.5	3.6	3.7	3.8	3.8	3.6
BO 2.7	3.0	3.0	3.1	3.2	3.3	3.4	3.3	3.3	3.3

## 埋込形ルミファイン

FHF32W×2

### YBM4212A

YBM4212のモデルチェンジ品

1EC◎・2EC◎(PD) 標準価格 **33,500**円

1ED◎・2ED◎(PE) **New** 標準価格 **27,500**円  
1998年7月21日発売予定

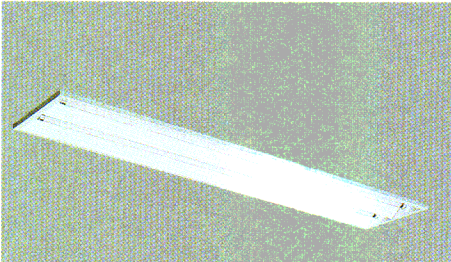
- 本体 鋼板・白色仕上
- 反射板 鋼板・白色仕上
- 重さ 3.1kg
- ソケット L401T
- 鋼板厚さ 0.6 (本体) 0.4 (反射板)

ランプ別梱包

適合連結金具: REB52 標準価格 1,500円



## ルミファインタイプ

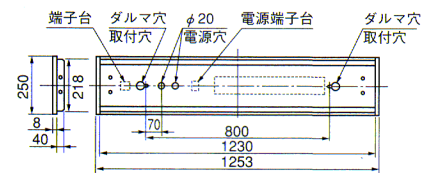


公共施設形名: FRS19-322

推奨ランプ FHF32EX-N  
全光束 9000 lm

定格	1EC・1ED	2EC・2ED
消費電力 (W)	99	98
消費効率 (lm/W)	90.9	91.8

埋込穴 ★連続埋込穴長手寸法 1253×N-18  
220×1235 (Nは器具台数を示します)



遮光角  
横方向 15度  
縦方向 0度

## 埋込形マルチファイン

FHF32W×2

### YBM4262A

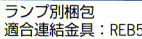
標準価格 **39,000**円

1ED◎・2ED◎(PE) **New** 標準価格 **33,000**円  
1998年7月21日発売予定

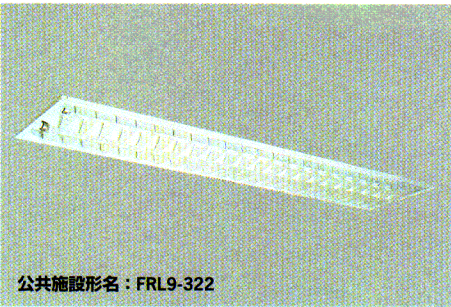
- 本体 鋼板・白色仕上
- ルーバ 鋼板・白色仕上
- 反射板 鋼板・白色仕上
- 重さ 4.2kg
- ソケット L401T
- 鋼板厚さ 0.6 (本体) 0.6 (ルーバ)

ランプ別梱包

適合連結金具: REB52 標準価格 700円



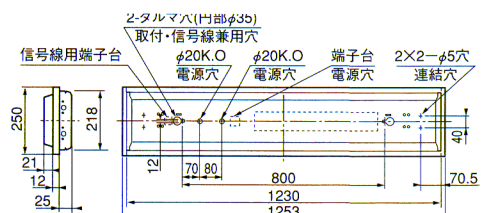
## マルチファインタイプ Cチャンネル回遊形



推奨ランプ FHF32EX-N  
全光束 9000 lm

定格	1EC・1ED	2EC・2ED
消費電力 (W)	99	98
消費効率 (lm/W)	90.9	91.8

埋込穴 ★連続埋込穴長手寸法 1253×N-18  
220×1235 (Nは器具台数を示します)



遮光角  
横方向 15度  
縦方向 15度