

# 連続調光用器具



1EC・2EC (PD) は、5%~100%の調光ができる連続調光用器具です。



1ED・2ED (PE) は、25%~100%の調光ができる連続調光用器具です。

照明制御・調光システム

## 直付形スクールファイン

FHF32W×2

### YXM4332A

受注

YXM4332のモデルチェンジ品

1EC◎・2EC◎ (PD) **New** 標準価格 **31,900円**

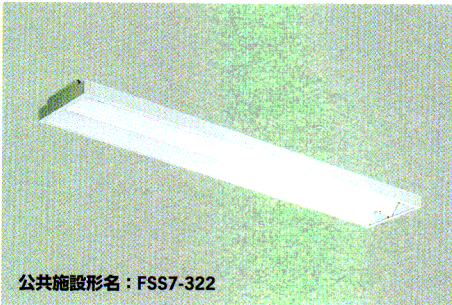
1ED◎・2ED◎ (PE) **New** 標準価格 **25,900円**  
1998年7月21日発売予定

- 本体 鋼板・白色仕上
- 反射板 鋼板・白色仕上
- 重さ 3.7kg
- ソケット L401T
- 鋼板厚さ 0.6 (本体) 0.4 (反射板)

ランプ別梱包・電球同梱包  
適合吊具：P17PW 標準価格 1,400円



ルミファインタイプ

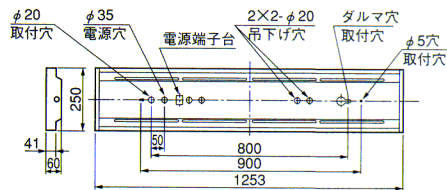


公共施設形名：FSS7-322

推奨ランプ FHF32EX-N  
全光束 9000lm

調光 横方向 24度  
縦方向 0度

定格	1EC・1ED	2EC・2ED
消費電力 (W)	99	98
消費効率 (lm/W)	90.9	91.8



## 埋込形スクールファイン

FHF32W×2

### YBM4332A

受注

YBM4332のモデルチェンジ品

1EC◎・2EC◎ (PD) **New** 標準価格 **33,500円**

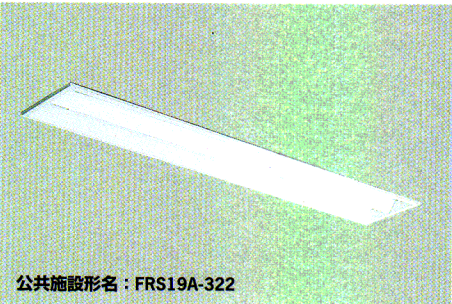
1ED◎・2ED◎ (PE) **New** 標準価格 **27,500円**  
1998年7月21日発売予定

- 本体 鋼板・白色仕上
- 反射板 鋼板・白色仕上
- 重さ 3.3kg
- ソケット L401T
- 鋼板厚さ 0.6 (本体) 0.4 (反射板)

ランプ別梱包  
適合連結金具：REB52 標準価格 1700円



ルミファインタイプ



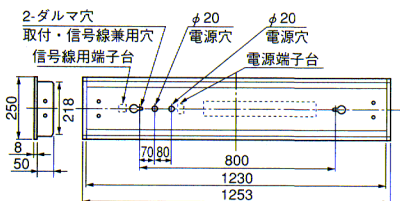
公共施設形名：FRS19A-322

推奨ランプ FHF32EX-N  
全光束 9000lm

調光 横方向 24度  
縦方向 0度

定格	1EC・1ED	2EC・2ED
消費電力 (W)	99	98
消費効率 (lm/W)	90.9	91.8

埋込穴 ★連続埋込穴長寸法 1253×N-18  
220×1235 (Nは器具台数を示します)



## 逆富士形器具

FLR110W×2

### KVM11692A

受注

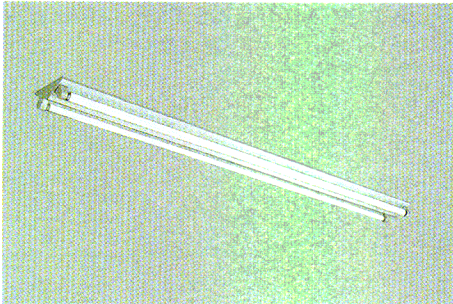
2ED ◎標準価格 **39,500円**

- 本体 鋼板・亜鉛メッキ仕上げ
- 反射板 鋼板・白色仕上げ
- 重さ 5.3kg
- ソケット W711H・W721H
- つまみネジ R1
- 鋼板厚さ 0.6 (本体) 0.5 (反射板)

ランプ別梱包  
適合連結金具：REA27 標準価格 880円  
適合ガード：GAF32 標準価格14,000円



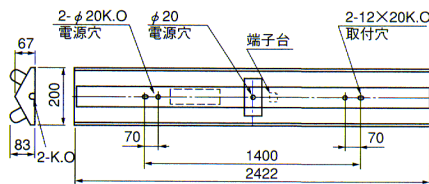
簡易連結金具付



推奨ランプ FLR110HW/A FLR110HW/A-100  
全光束 17920lm (8960lm×2本)

定格	2ED
消費電力 (W)	198 (188)
消費効率 (lm/W)	90.5 (95.3)

( ) 内はPS形ランプ使用時



## 逆富士形器具

FLR110W×1

### KVM11691A

受注

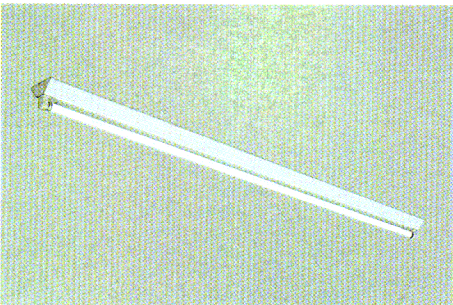
2ED ◎標準価格 **29,500円**

- 本体 鋼板・亜鉛メッキ仕上げ
- 反射板 鋼板・白色仕上げ
- 重さ 4.3kg
- ソケット W711H・W721H
- つまみネジ R1
- 鋼板厚さ 0.6 (本体) 0.5 (反射板)

ランプ別梱包  
適合連結金具：REA27 標準価格 880円  
適合ガード：GAF29 標準価格12,600円



簡易連結金具付



推奨ランプ FLR110HW/A FLR110HW/A-100  
全光束 8960lm

定格	2ED
消費電力 (W)	99 (94)
消費効率 (lm/W)	90.5 (95.3)

( ) 内はPS形ランプ使用時

