

空間をくっきりと照らし、小規模から大規模空間まで、幅広く対応します。

Hfシリーズ トラフ形照明器具

通路照明から工場全体照明まで。使用場所を選ばない、汎用性にすぐれたスタンダードな照明器具。

さまざまな場所に使われている、普及形のトラフ形照明器具。Hfインバータを搭載し、チラツキのない上質のあかりを提供します。徹底したコストパフォーマンスを図ったことにより、導入から高い節約効果が得られます。連続調光タイプや非常用タイプもそろって、さまざまな用途に対応します。

用途 工場全般 オフィス全般

ご注意

- 光天井や間接照明及び看板灯等の器具周囲温度が高温(35℃以上)になる場所には、トラフ形器具(一般形)は使用できません。
- 器具周囲温度が高温(35℃以上)になる場所には、KL4591をご使用ください。
※但し、この場合にも器具間隔は10cm以上離し、器具周囲温度は45℃以下となるよう、換気を十分に行なってください。

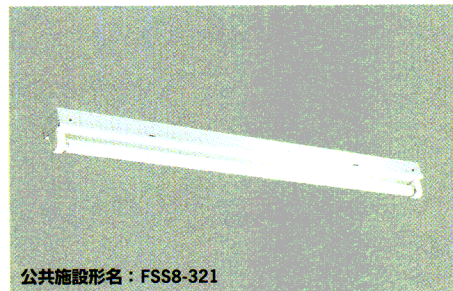
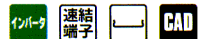
FHF 32W×1 YL4001 受注

1EU・2EU (PH) ◎ 標準価格 9,700円

- 本体 銅板・白色仕上げ
- 反射板 銅板・白色仕上げ
- 重さ 1.8kg
- ソケット W741T
- 銅板厚さ 0.5 (本体) 0.4 (反射板)

ランプ別梱包

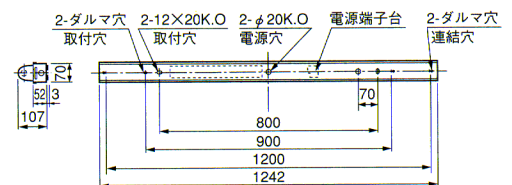
適合連結金具: REA40 ◎ 標準価格 600円
適合ガード: GAF26 ◎ 標準価格 5,300円
同タイプ連続調光用器具: YLM4001



公共施設形名: FSS8-321

推奨ランプ FHF32EX-N
全光束 4500 lm

| | 1EU | 2EU |
|-------------|------|------|
| 定格 | | |
| 消費電力 (W) | 49 | 49 |
| 消費効率 (lm/W) | 91.8 | 91.8 |



FHF 32W×1 YLM4001

1EC◎・2EC◎ (PD) ◎ 標準価格 18,700円

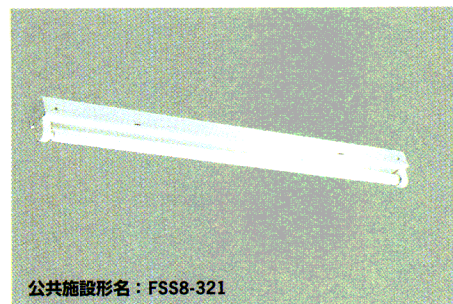
1ED◎・2ED◎ (PE) ◎ 標準価格 14,200円
1998年7月21日発売予定

- 本体 銅板・白色仕上げ
- 反射板 銅板・白色仕上げ
- 重さ 1.9kg
- ソケット W741T
- 銅板厚さ 0.5 (本体) 0.4 (反射板)



ランプ別梱包

適合連結金具: REA40 ◎ 標準価格 600円
適合ガード: GAF26 ◎ 標準価格 5,300円



公共施設形名: FSS8-321

推奨ランプ FHF32EX-N
全光束 4500 lm

| | 1EC・1ED | 2EC・2ED |
|-------------|---------|---------|
| 定格 | | |
| 消費電力 (W) | 49 | 49 |
| 消費効率 (lm/W) | 91.8 | 91.8 |

