

**FHF** 32W×2

**YBM4332A** 受注

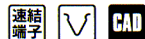
YBM4332のモデルチェンジ品  
IEC◎・2EC◎ (PD) New 標準価格 **33,500円**

1ED◎・2ED◎ (PE) New 標準価格 **27,500円**  
1998年7月21日発売予定

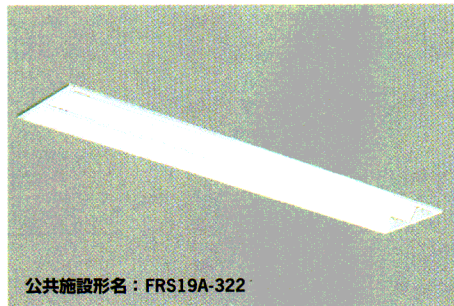
- 本体 鋼板・白色仕上げ
- 反射板 鋼板・白色仕上げ
- 重さ 3.3kg
- ソケット L401T
- 鋼板厚さ 0.6 (本体) 0.4 (反射板)



ランプ別梱包  
適合連結金具: REB52 標準価格 700円



ルミファインタイプ

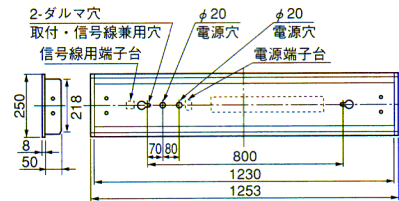


公共施設形名: FRS19A-322

推奨ランプ FHF32EX-N  
全光束 9000 lm

定格	1EC・1ED	2EC・2ED
消費電力 (W)	99	98
消費効率 (lm/W)	90.9	91.8

埋込穴 ★連続埋込穴長手寸法 1253×N-18  
220×1235 (Nは器具台数を示します)



**FHF** 32W×2

**YBH4332A** New

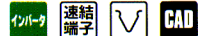
YBH4332のモデルチェンジ品  
1EU・2EU (PH) B 標準価格 **79,800円**

- 本体 鋼板・白色仕上げ
- 反射板 鋼板・白色仕上げ
- 重さ 4.5kg
- ソケット L401T
- 電池 7N25AA
- 鋼板厚さ 0.6 (本体) 0.4 (反射板)

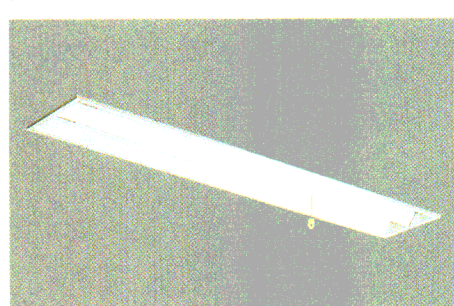
非常時点灯  
32W 1H 50%

ランプ別梱包  
適合連結金具: REB52 B 標準価格 700円

同タイプ器具: YB4332A  
●非常時には2灯中の1灯が1600lmで点灯します。



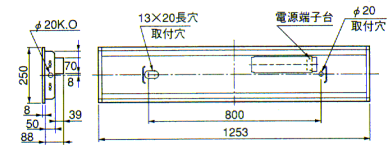
蓄電池内蔵形 ルミファインタイプ



推奨ランプ FHF32EX-N  
全光束 9000 lm

定格	1EU	2EU
消費電力 (W)	104	103
消費効率 (lm/W)	86.5	87.3

埋込穴 ★連続埋込穴長手寸法 1253×N-18  
220×1235 (Nは器具台数を示します)



保守率 0.70

器具高さ (m)	2.0	2.5	2.7	3.0	3.5	4.0	5.0	6.0	7.0
単体配置	A1	3.5	4.0	4.1	4.4	4.8	5.1	5.6	6.1
	B	4.4	4.8	5.0	5.2	5.4	5.7	5.9	6.0
	A2	3.5	4.0	4.2	4.4	4.7	5.1	5.5	5.8
直線配置	A	8.0	9.2	9.6	10.2	11.2	12.0	13.5	14.7
	B	10.1	11.3	11.8	12.4	13.2	14.0	15.2	16.1
四角配置	A	6.6	7.6	8.0	8.5	9.4	10.3	11.8	13.1
	B	8.4	9.5	9.9	10.4	11.2	12.0	13.2	14.3
	AO	2.3	2.6	2.7	2.9	3.1	3.2	3.5	3.6
	BO	3.1	3.5	3.6	3.8	4.0	4.1	4.4	4.4

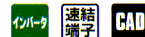
**FHF** 32W×2

**YX4342A** New

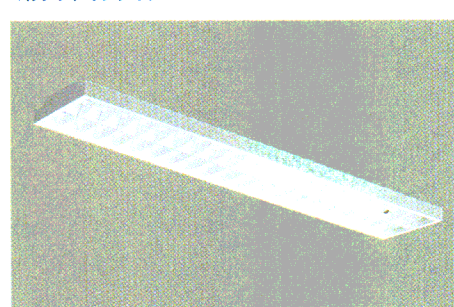
1EU・2EU (PH) B 標準価格 **27,400円**

- 本体 鋼板・白色仕上げ
- 反射板 鋼板・白色仕上げ
- 重さ 4.4kg
- ソケット L401T
- 鋼板厚さ 0.6 (本体) 0.4 (反射板)

適合連結金具: C17PW B 標準価格 1,400円

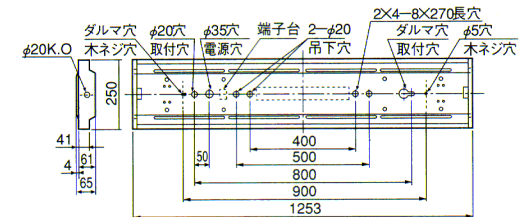


マルチファインタイプ



推奨ランプ FHF32EX-N  
全光束 9000 lm

定格	1EU	2EU
消費電力 (W)	99	98
消費効率 (lm/W)	90.9	91.8



**FHF** 32W×2

**YXM4342A** New 受注

1EC・2EC (PD) C 標準価格 **36,400円**

1ED・2ED (PD) C 標準価格 **30,400円**

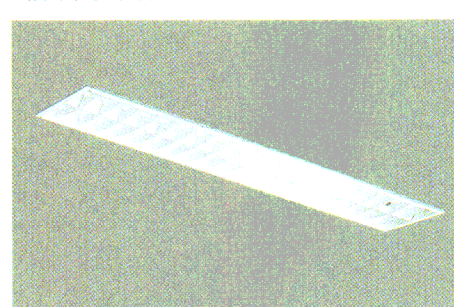
- 本体 鋼板・白色仕上げ
- 反射板 鋼板・白色仕上げ
- ルーバ 鋼板・白色仕上げ
- 重さ 4.6kg
- ソケット L401T
- 鋼板厚さ 0.6 (本体) 0.6 (反射板)



ランプ別梱包



マルチファインタイプ



推奨ランプ FHF32EX-N  
全光束 9000 lm

定格	1EC	2EC	1ED	2ED
消費電力 (W)	99	98	99	98
消費効率 (lm/W)	90.9	91.8	90.9	91.8

